

Województwo **Podlaskie**

ŁOMŻYŃSKIE

KARTA CMENTARZA

NR

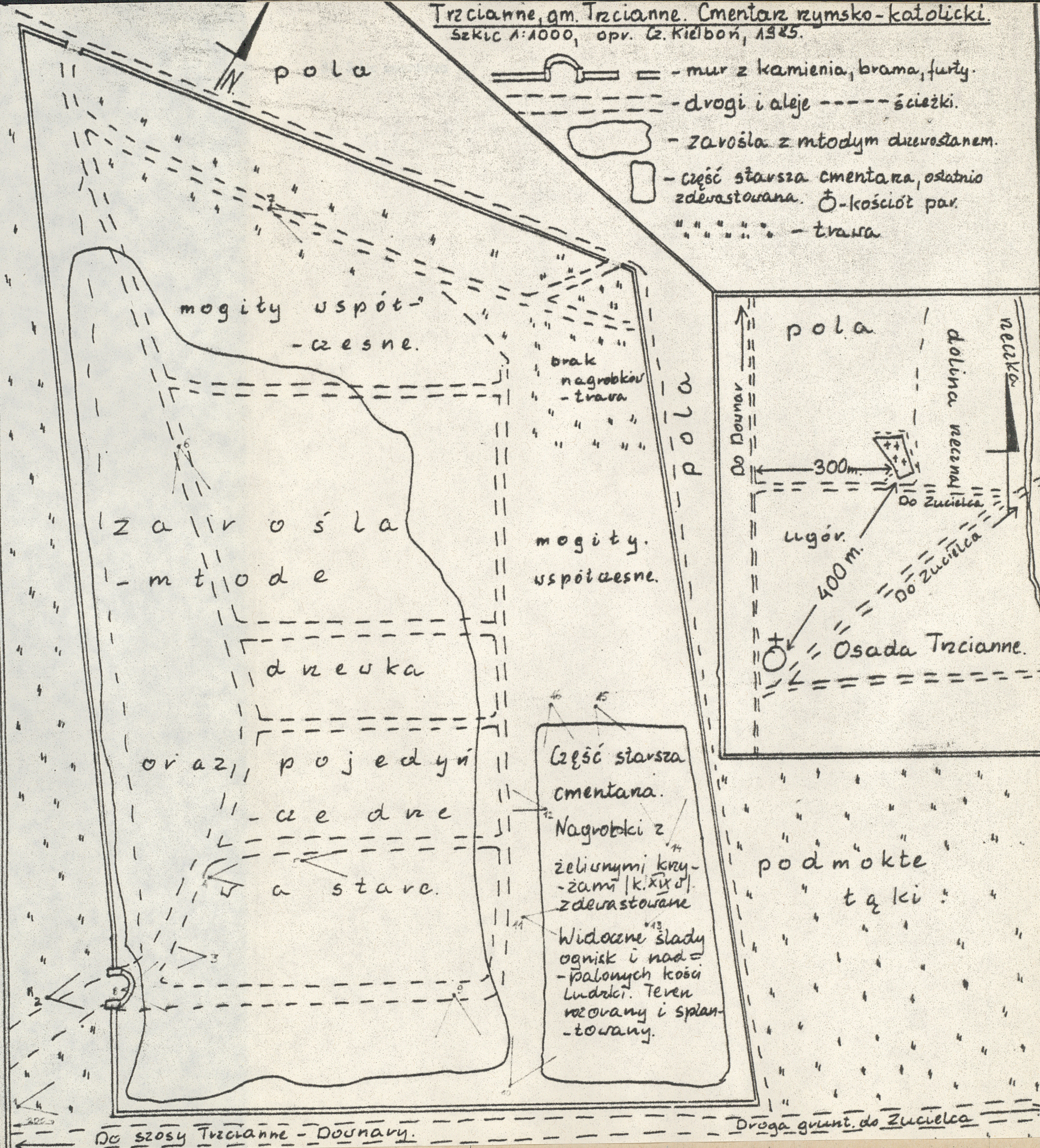
13719

Z

A	1. Miejscowość TRZCIANNE	6. Nazwa cmentarza (ew. nazwa dawna) Cmentarz rzymsko-katolicki	B	13. Najstarszy istniejący nagrobek (data) 1880	15. Groby o znaczeniu historycznym lub osób szczególnie zasłużonych - ks Edwarda Pietkiewicza proboszcza Trzciańskiego zm. 27.11.1911 r. - rodziny Popławskich, 1880 (najstarszy)
	2. Gmina TRZCIANNE <i>pow. MONIECKI</i>	7. Cmentarz dawny <input checked="" type="checkbox"/> tak Cmentarz nowy (po 1945 r.) <input type="checkbox"/>		14. Istniejąca dokumentacja cmentarza i miejsce jej przechowywania brak Plan aktualny brak Plan dawny brak	
	3. Adres cmentarza Trzcianne	8. Data założenia poł. XIX w.		Inne materiały archiwalne brak	
	4. Poprzednie nazwy miejscowości Trzcianne	9. Przynależność wyznaniowa: obecna - rzymsko-katolicka dawna - rzymsko-katolicka			
	5. (Nie) czynny ew. podstawa zamknięcia czynny	10. Powierzchnia w ha: ogólna - <input type="text" value="4,9"/> wolna - <input type="text" value="0,2"/>			
	11. Położenie cmentarza Cmentarz położony na skraju doliny rzecznej, za wsią ok. 300 m od drogi Trzcianne-Downary			16. Bibliografia A. Lewandowski, R. Serwatka, J. Wasilewski: Województwo łomżyńskie. Vademecum turystyczne. Białystok 1981; Zabytki architektury i budownictwa w Polsce nr 23 Woj. łomżyńskie ODZ 1985, s. 99 (brama)	
	12. Uwagi Ter. Org. Adm. Państwowej brak			17. Uwagi użytkownika brak	

C 18.	ELEMENTY CMENTARZA		Czy istnieją	I L O Ś Ć					23. Charakter rozplanowania cmentarza Cmentarz na planie prostokąta. Układ swobodny, w części nowej zbliżony do regularnego z alejami
				Do XVIII w.	1 poł. XIX w.	2 poł. XIX w.	1 poł. XX w. (do 1945 r.)	2 poł. XX w.	
Mur ogrodzeniowy		tak			1			24. Czytelność układu cmentarza: - całość dobra - kwater, brak - nagrobków i mogił dobra	
Brama I-yl		tak			3				
Kościół		nie							
Kaplica I-el		nie							
Nagrobki:	wolnostojące	tak			kilkadziesiąt			25. Ogólny stan zachowania cmentarza (nagrobków i drzewostanu) Starsza część niwelowana groby przekopywane i palone, trawniki zarosnięte	
	przyścienne	nie							
	plyty	nie							
Mogiły		tak			kilkadziesiąt				
Inne elementy		nie						26. Istniejące zagrożenia niszczenie starych grobów	
19. Które obiekty wpisane są do rejestru zabytków brak									
20.	STARODRZEW	Ilość	Ø pnia w cm	Stan zdrowotny					27. Wnioski w zakresie prac: - porządkowych powstrzymanie niszczenia starszej części, oczyszczenie terenu i pielęgnacja zieleni - remontowych - - konserwatorskich konserwacja starych nagrobków i krzyży
lipa		-							
kasztanowiec		-							
jesion		-							
tuja (żywotnik)		-							
modrzew i klon		1	35 i 50	dobry					
brzoza		6	50	dobry					
wierzba biała		1	100	dobry					
21. Czy na terenie cmentarza znajdują się zarejestrowane pomniki przyrody ew. aleje brak									28. Wnioski w zakresie niezbędnej dokumentacji: - poszczególnych nagrobków - - ewidencji całości cmentarza - - studium historycznego - - ewentualnie dokum. projektowej -
22. Ogólny stan zachowania zieleni na cmentarzu Część starsza gęsto zarosnięta. W części nowej aleja modrzewiowa									
29. Inne uwagi służb konserwatorskich brak								30. Wypełnił: E. Sadowski M. Gmielew Data: 12.11.2018 1985 D. Gmielew	

A-123
nr rej. 345/87





1.



2.

x



3.



4.



5.



6.



7.



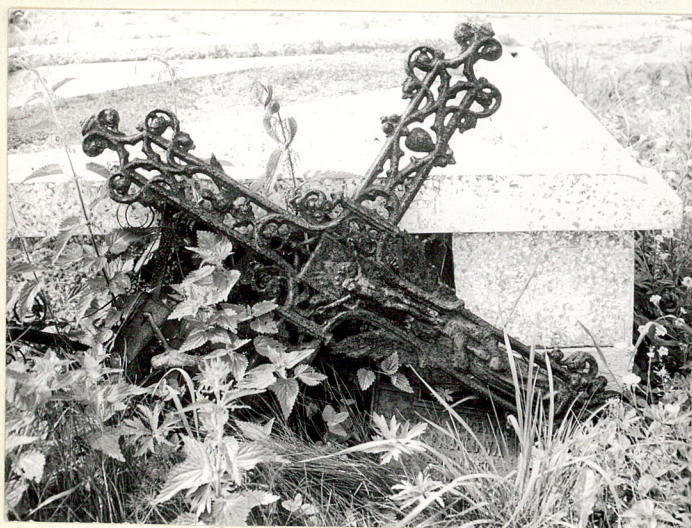
8.



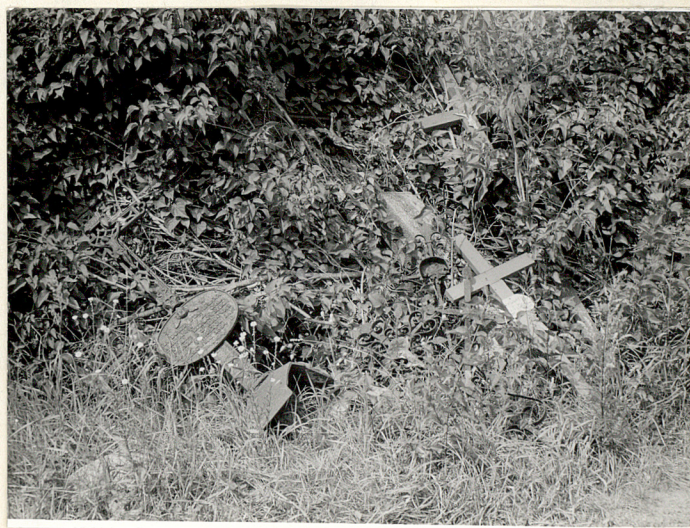
9.



10.



11.



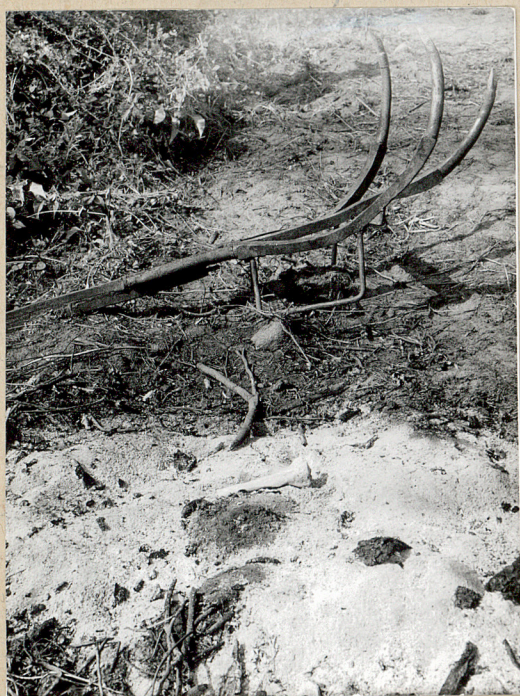
12.



13.



14.



16.



15.

STANOWISKA ZDJĘĆ FOTOGRAFICZNYCH

- | | |
|--------------------------------|------------------------------------|
| 1. widok ogólny, | 9. fragment pld-wsch części, |
| 2. brama wejściowa, | 10. widok ogólny splantowanego |
| 3. drewniany krzyż z okuciami | terenu, |
| z pocz. XX w., | 11. żeliwny krzyż z k. XIX w., |
| 4. nagrobek z l. 50 XX w., | 12. wykopane stare krzyże żeliwne, |
| 5. fragment zadrzewionej i za- | 13. fragment terenu z rozsypanymi |
| chwaszczonej części, | kośćmi ludzkimi, |
| 6. zadrzewiona alejka w części | 14. pozostałości ogniska z niedo- |
| środkowej, | palonymi szczątkami ludzkimi, |
| 7. alejka w części pn., | 15. rozkopany grób, |
| 8. rozwidlenie alejek przy | 16. niedopalone ognisko, w głębi |
| wejściu, | brona użyta do "rekultywacji" |
| | terenu. |