

Województwo

Podkarpackie

KROSNO

KARTA CMENTARZA

NR

11888

Z

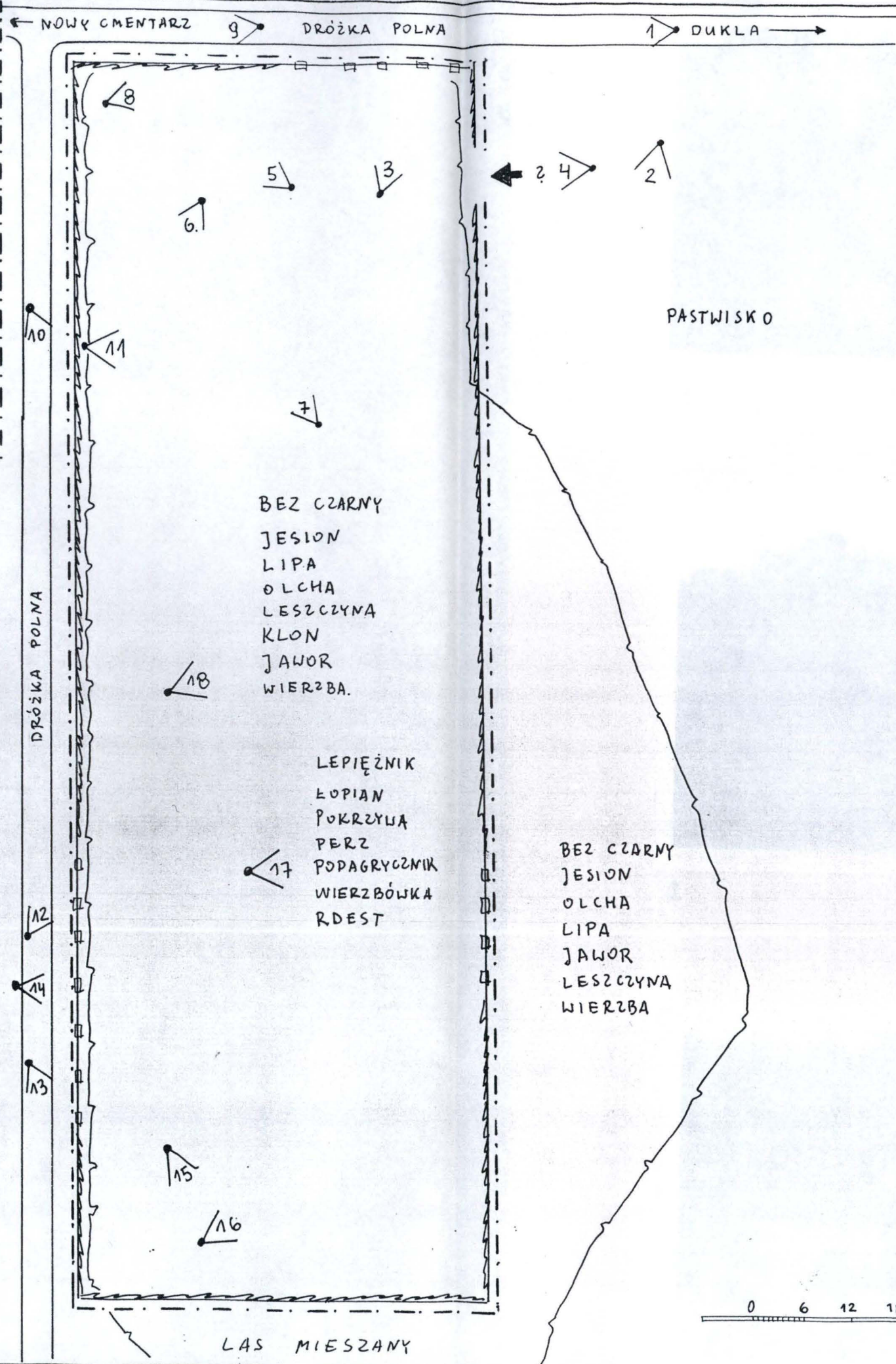
A 1. Miejscowość D U K L A II	6. Nazwa cmentarza (ew. nazwa dawna, Cmentarz Żydowski "STARY". "Stary Cmentarz Żydowski".	B 13. Najstarszy istniejący nagrobek (data) nie odczytano	15. Groby o znaczeniu historycznym lub osób szczególnie zasłużonych nie odczytano
2. Gmina DUKLA pow. KROŚNIEŃSKI	7. Cmentarz dawny <input checked="" type="checkbox"/> tak Cmentarz nowy (po 1945 r.) <input type="checkbox"/> nie	14. Istniejąca dokumentacja cmentarza i miejsce jej przechowywania U.Woj.Krosno,Wydz.Geodezji i Gosp.Gruntami. U.M.Dukla	
3. Adres cmentarza Dukla	8. Data założenia pocz.XVIII	Plan aktualny ---	
4. Poprzednie nazwy miejscowości Dukla	9. Przynależność wyznaniowa: obecna - judaistyczny dawna - judaistyczny	Plan dawny Mapa woj.krośnieńskiego 1;50.000,1977; bez podzia- łu na dwa obiekty.	
5. (Nie) czynny ew. podstawa zamknięcia	10. Powierzchnia w ha: ogólna - <input type="text" value="ca 0,75"/> wolna - <input type="text" value="ca 0,40"/>	Inne materiały archiwalne Wykaz cmentarzy zabytkowych woj.Krosno W.K.Z.Krosno	
11. Położenie cmentarza - na pld.skraju miejscowości, - po zachodniej stronie drogi w kier.TYLAWY, - na niewielkim wyniesieniu ze skłonem wschodnim, - ca 60 m od drogi i rzeczki "JASIOŁKA"		16. Bibliografia 1.KŁOS,St.,1987,Krosno i okolice,Sport i Turyst.,W-wa 2.MILESKA,M.,1956,Słownik Geografii Turyst.Polski, 3.MILESKA,M.,1983,Słownik Geograficzno-Krajobr.Polski.	
12. Uwagi Ter. Org. Adm. Państwowej		17. Uwagi użytkownika W oprac.MILESKIEJ (1956) wspomina się o dwóch obozach zagłady dla Żydów w Dukli w latach 1942-44. W oprac.MILESKIEJ (1983) wspomina się o bożnicy ży- dowskiej z II połowy XVIII wieku w Dukli.	

C 18. ELEMENTY CMENTARZA		Czy istnieją	I L O S C				
			Do XVIII w.	1 poł. XIX w.	2 poł. XIX w.	1 poł. XX w. (do 1945 r.)	2 poł. XX w.
Mur ogrodzeniowy kamienny		tak		+(?)			
Brama I-yl		tak		+(?)			
Kościół		nie					
Kaplica I-el		nie					
Nagrobki:	wolnostojące	tak	naliczono około 200 nacew w różnym				
	przyścienne	nie	stanie zachowania bez rozdzielienia				
	płyty	nie	wiekowe (nie odczytano dat) ze względu na stan zachowania				
Mogiły		--?					
Inne elementy		--					
19. Które obiekty wpisane są do rejestru zabytków Cały obiekt cmentarny (łącznie z tzw. "nowym cmentarzem" usytuowanym w pobliżu) wpisany jest do rejestru zabytków pod nr rej. A-157							
20.	STARODRZEW	Ilość	Ø pnia w cm	Stan zdrowotny			
	lipa	-					
	kasztanowiec	-					
	jesion	-					
	tuja (żywotnik)	-					
21. Czy na terenie cmentarza znajdują się zarejestrowane pomniki przyrody ew. aleje nie ma							
22. Ogólny stan zachowania zieleni na cmentarzu teren silnie zarośnięty; samosiew w pełni sił wegetacyjnych							
23. Charakter rozplanowania cmentarza Prostokątny. Otoczony bardzo zniszczonym (niskim) murem kamiennym. Bez alejki. Równomiernie zadrzewiony (samosiewy). Zarasta.							
24. Czytelność układu cmentarza: - całość czytelny - kwater nieczytelny - nagrobków i mogił słabo czytelny							
25. Ogólny stan zachowania cmentarza (nagrobków i drzewostanu) Teren silnie zarośnięty samosiewem, krzewami, chwastami. Większość nagrobków zdewastowana. Mur graniczny zniszcz.							
26. Istniejące zagrożenia postępująca dewastacja całości założenia cmentarnego, zarastanie terenu							
27. Wnioski w zakresie prac: - porządkowych Usunąć samosiew oraz naprawić mur ogrodzeniowy. - remontowych - konserwatorskich							
28. Wnioski w zakresie niezbędnej dokumentacji: - poszczególnych nagrobków - ewidencji całości cmentarza ??? - studium historycznego - ewentualnie dokum. projektowej							
29. Inne uwagi służb konserwatorskich Teren oznakowany tablicą (zdz.4)						30. Wypełnił: mgr M. SIWIEC Data: lipiec 1993 r	

TEREN "NOWEGO"
CMENTARZA ŻYDOWSKIEGO

POLE UPRAWNE

PASTWISKO



BEZ CZARNY
JESION
LIPA
OLCHA
LESZCZYNA
KLON
JAWOR
WIERZBA.

LEPIĘŻNIK
ŁOPIAN
POKRZYWA
PERZ
PODAGRYCZNIK
WIERZBÓWKA
RDEST

BEZ CZARNY
JESION
OLCHA
LIPA
JAWOR
LESZCZYNA
WIERZBA

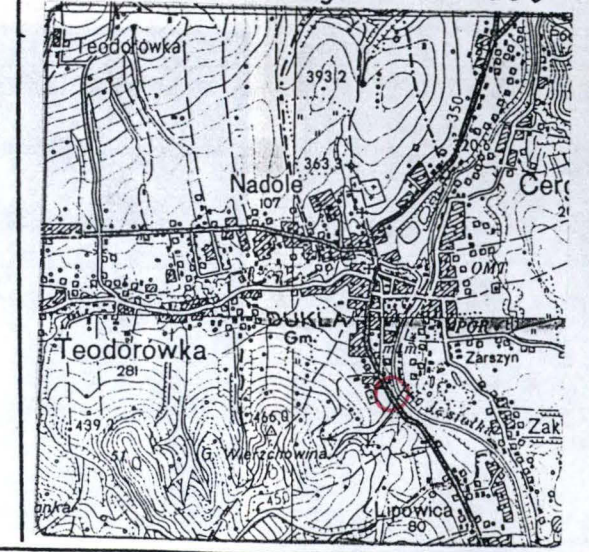
MIEJSCOWOŚĆ:

DUKLA II

- TEREN CMENTARZA
- ← DAWNE WEJŚCIE
- NOWE WEJŚCIE
- 3 STANOWISKO WYKONANIA ZDJĘCIA
- GRANICA CMENTARZA
- MUR KAMIENNY
- /// ZNISZCZONE ODCINKI MURU KAMIENNEGO
- ☁ KRZEWY, MŁODE DRZEWKA CHWASTY WIELOLETNIE

SKALA 1:600

DATA: LIPIEC 1993R KRESLIKA: MARZENA SIWIEC
ORIENTACJA 1:50.000



DUKLA II

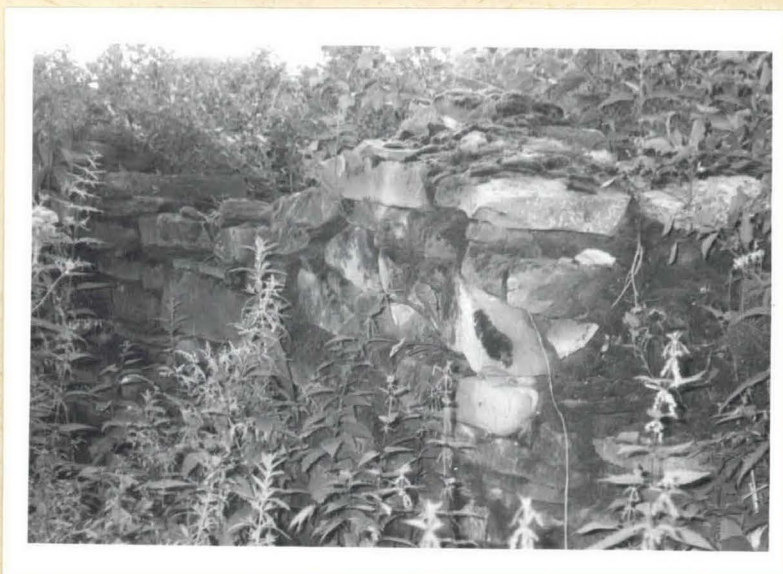
1. Widok od str.płn.-wsch.
2. Granica wschodnia cmentarza.
3. Fragment muru kamiennego wys.
ca 120 cm przy płn.odcinku gra-
nicy cmentarnej.
4. Tablica informacyjna w płn.-wsch.
narożu cmentarza.
5. Fragment zniszczonej macewy.
6. Fragment "wnętrza" cmentarza
przy granicy północnej.
7. Fragmenty zniszczonej macewy.
8. Fragment zniszczonego muru od
str.pół.odcinka granicy cment.
9. Północny odcinek granicy cment.
Dróżka prowadząca do "nowego"
cmentarza żydowskiego.
10. Fragment muru kamiennego przy
zachodnim odcinku granicy.
11. "Wnętrze" cmentarza.Widok w kie-
runku wschodnim.
12. Fragment muru kamiennego przy
pół.-zach.odcinku granicy cment.
13. Zniszczony odcinek muru przy pół.
narożu cmentarza.
14. Mur kamienny przy pół.narożu.
15. Macewa w pół.-zach.części cment.
16. Macewa zniszczona w pół.zach.
części cmentarza.
17. Zespół macew przy granicy pół.-
- wschodniej cmentarza.
18. "Wnętrze" cmentarza przy pół.-
-wschodniej części cmentarza.



1



2



3

2



4



5



6



7



8



9



10



11



12



13



14



15



16



17



18