

OŚRODEK DOKUMENTACJI
ZABYTKÓW W WARSZAWIE

KARTA EWIDENCYJNA ZABYTKÓW
ARCHITEKTURY I BUDOWNICTWA

A B C D E F G H I J K L M N O P R S T U V X Y Z Nr

8252

1. Obiekt

KAM IEN I C A

2. Czas powstania

k. XIX w.

3. Miejscowość

TARNOB R Z E G

11. Zdjęcia, rzut, przekrój, sytuacja, orientacja



4. Adres

Pl. B. Głowackiego 53

ew.dz. 473

nr hipoteczny

5. Przynależność administracyjna

województwo podkarpackie

gmina Tarnobrzeg

6. Poprzednie nazwy miejscowości

7. Przynależność administracyjna

przed 1 VI 1975

województwo Rzeszów

powiat Tarnobrzeg

8. Właściciel i jego adres

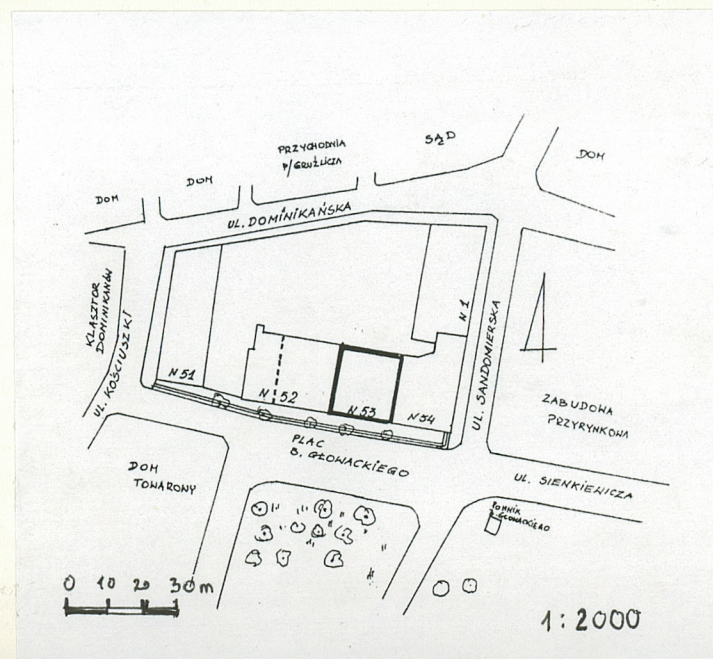
9. Użytkownik i jego adres

J.W.

10. Rejestr zabytków

Nr 313/A data 10.11.1987

A-489



12. Autorzy, historia obiektu, określenia stylu.

Wzniesiona w k. XIX wieku.
W latach 1914-39 mieściła
księgarnię i skład materiałów
kancelaryjnych K. Szpilki.
Po 1945 roku użytkownikiem
został PSS "Społem" w Tarno-
brzegu. Na parterze umiesz-
czono bar, a na piętrze biura.
W 1997 r. kamienicę zakupił
[REDAKOWANE],
który przeznaczył obiekt na
cele handlowe.

Secesja.

13. Opis (sytuacja, materiał i konstrukcja, rzut, bryła, elewacje, wnętrze, wyposażenie, instalacje).

SYTUACJA: Usytuowana w pn. pierzei Pl. B. Głowackiego (d. Rynek).

W głębi działki od pn. znajduje się blaszany magazyn.

MATERIAŁ I KONSTRUKCJA: Murowany z cegły, na zaprawie wapiennej,
częściowo podpiwniczony. Piwnice sklepione kolebkowo, krzyżowo, ^o
stropem płaskim i odcinkowym. Pomieszczenia parteru sklepione kapą ^o
czeską (srt. wsch.), stropem odcinkowym (od tyłu) i stropem płaskim,
betonowym (od zach.). Stropy piętra płaskie, drewniane, pobite
trzcina, tynkowane. Podłogi na parterze wykonane z lastrika i płytek
ceramicznych, na piętrze drewniane, białe. Więźba dachowa konstrukcji
płatwiowo-stolcowej, łączonej kołkami i pokryta papą bitumiczną,
położoną na blachę. Schody wewnętrzne żeliwne z profilowanymi drewnia-
nymi trepmi. Stolarka okienna i drzwiowa drewniana, futrynowa. Okna
skrzynkowe, szklone pojedynczo. Drzwi wewnętrzne dwuskrzydłowe,
płyminowe z fryzowaną obudową ościeżnic.. Drzwi zewnętrzne drewniane,
współczesne, jedno- i dwuskrzydłowe, z naswietlem.

RZUT: Budynek na planie zbliżonym do kwadratu, z sienią przelotową.

BRYŁA: Budynek frontowy, piętrowy, z dachem siodłowym. Bryła zwarta,
prostokątnościenna.

ELEWACJE: Elewacja frontowa (pd.) pięcioosiowa, w przyziemiu oddzie-
lonym listwą od górnej kondygnacji, boniowana poziomymi pasami i prze-
bita trzema szerokimi oknami wystawowymi, wejściem do sieni i oknem w
narożniku wschodnim. Na piętrze balkon, flankowany parami okien, z ^o
płaskimi "zwisami", zdobionymi łezkami pod parapetami oraz fryzem
z kołami, łączącymi otwory w ich górnych partiach. Z listwami fryzu
krzyżują się listwy spływające wzdłuż okien. Elewacja pd. zwieńczona
belkowaniem, podzielonym na segmenty pilasterkami. Elewacja tylna
(pn.) siedmioosiowa, z wtórnymi, zewnętrznymi schodami na piętro
oraz balkonem i mocno wysuniętym okapem. Dwa okna wsch. posiadają
opaski wokół otworów.

14. Kubatura 2390m ³	15. Powierzchnia użytkowa 605 m ²	16. Przeznaczenie pierwotne mieszkalno-handlowe	17. Użytkowanie obecne handlowe
18. Prace budowlane i konserwatorskie, ich przebieg i dokumentacja 1999 r. remont pokrycia dachowego 2000 r. remont elewacji frontowej obiektu.		19. Stan zachowania (fundamenty, ściany zewnętrzne, ściany wewnętrzne, sklepienia, stropy, konstrukcje dachowe, pokrycie dachu, wyposażenie i instalacje) fundamenty – stan dobry ściany zewnętrzne – stan dobry ściany wewnętrzne – stan dobry stropy parteru – stan dobry stropy piętra – częściowo do wymiany, zagrzybione konstrukcja dachowa – do remontu pokrycie dachowe – do wymiany instalacje – do wymiany 20. Najpilniejsze postulaty konserwatorskie Rozpoznanie architektoniczne murów. Remont kapitalny obiektu.	

21. Akta archiwalne (rodzaj akt, numer i miejsce przechowywania)

24. Uwagi różne

25. Opracował

tekst mgr Piotr Błasiak, 10.2002 r. *Błasiak*
imię, nazwisko, data, podpis

plany, rysunki mgr Piotr Błasiak, 10.2002 r. *Błasiak*
imię, nazwisko, data, podpis

zdjęcia fotogr. mgr Piotr Błasiak, 10.2002 r. *Błasiak*
imię, nazwisko, data, podpis

miejsce przechowywania negatywów w zbiorach autora karty

KARTA PO WYPEŁNIENIU PODLEGA OCHRONIE NA PODSTAWIE PRZEPISÓW PRAWA AUTORSKIEGO !

22. Bibliografia

1. D. KOmada: Secesja w Tarnobrzegu.(w:) Tarnobrzeg
brzeskie Zeszyty Historyczne, 1991, nr 2,
s. 53-55

26. Adnotacje o inspekcjach, informacje o zmianach (daty, imiona i nazwiska wypełniających)

23. Źródła ikonograficzne i fotograficzne (rodzaj, miejsce przechowywania, sygnatury)

27. Załączniki 1 szt.

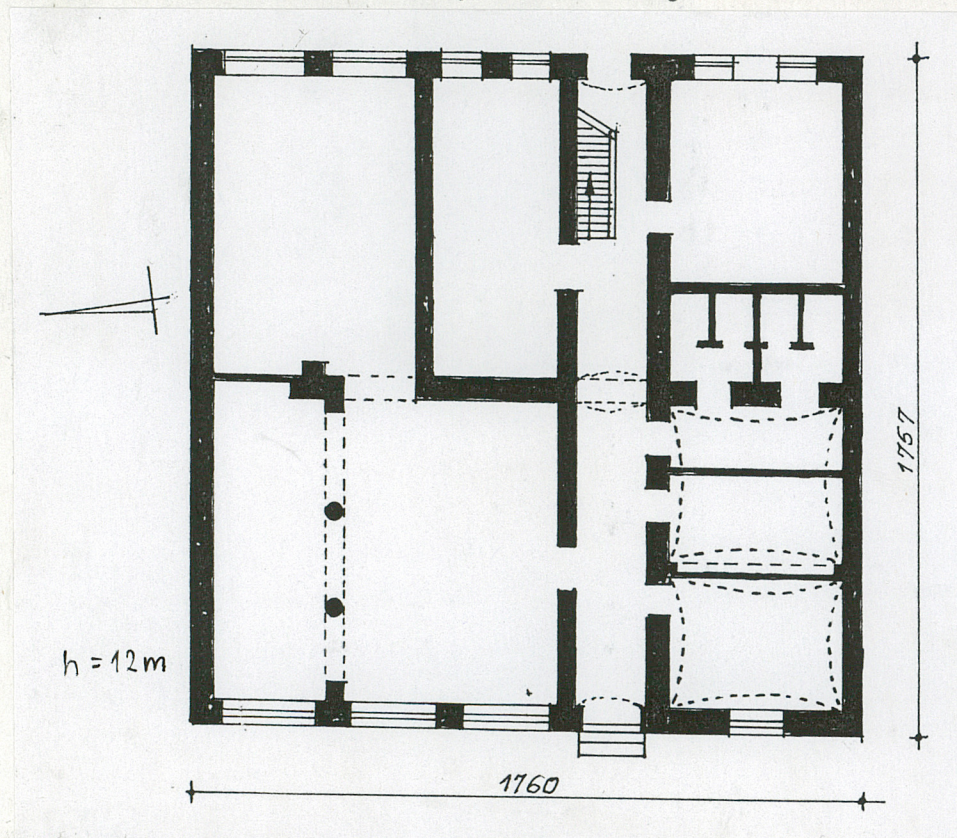
1. Miejscowość Tarnobrzeg	2. Obiekt (nazwa jak w karcie) Kamienica, Pl. B. Głowac. 53	3. Zawartość wkładki (nazwa obiektu lub materiału uzupełniającego) c.d. opisu, zdjęcia, rzut
------------------------------	--	---

C.d. pkt. 13

WNĘTRZE: Ściany gładkie, tynkowane, bielone. W sieni lamperia olejna oraz schody wewnętrzne prowadzące na piętro, żeliwne z drewnianymi trzypami.

WYPOSAŻENIE: brak

INSTALACJE: elektryczna, kanalizacja sanitarna i deszczowa, wodociągowa, telefoniczna.



Wkładkę założył: mgr Piotr Błasiak, 10.2002 r.
(imię, nazwisko, data)

Miejsce przechowywania negatywów: u autora karty

Z-d Poligr. Jan Jasiński W-wa, ul. Wolna 13, tel. 12-43-83



4



5

1. Elewacja frontowa
2. Elewacja tylna
3. Detal architektoniczny I piętra
4. Stolarka okienna I piętra
5. Detal architektoniczny I piętra