

1. Obiekt

BUDYNEK TOWARZYSTWA GIMNASTYCZNEGO "SOKÓŁ"

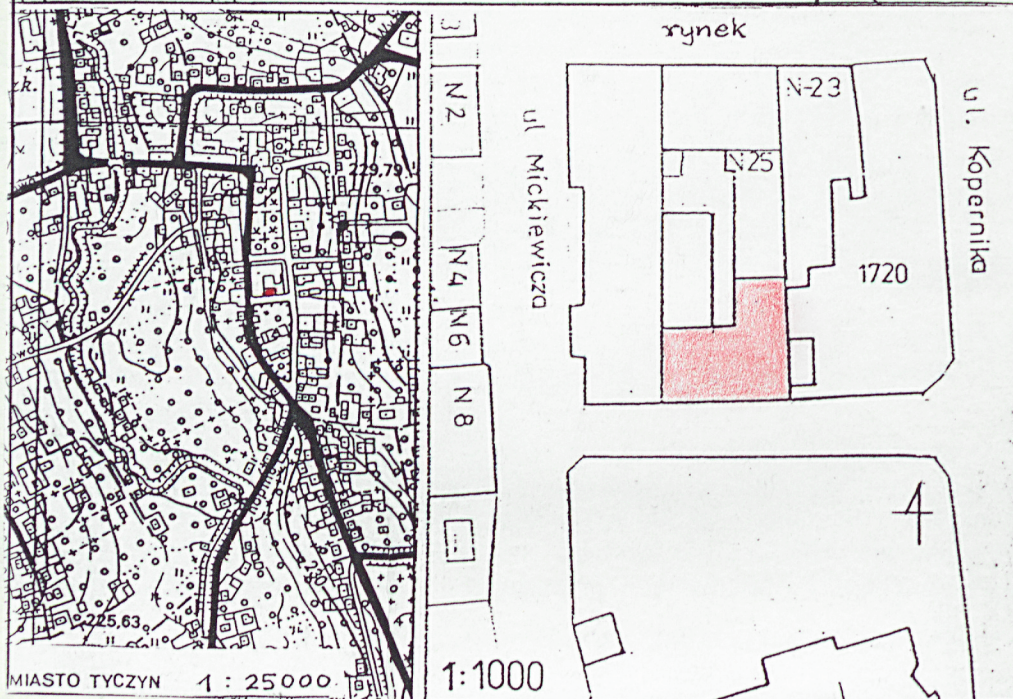
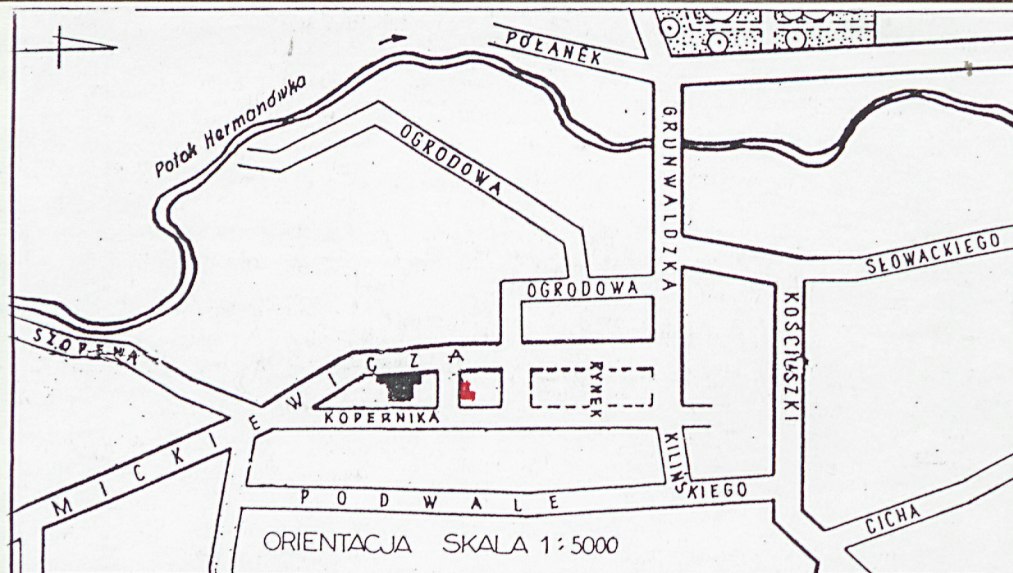
2. Czas powstania

1886 - 1887

3. Miejscowość

T Y C Z Y N

11. Zdjęcia, rzut, przekrój, sytuacja, orientacja



4. Adres ul. Strażacka 1

nr hipoteczny

5. Przynależność administracyjna

województwo rzeszowskie

gmina Tyczyn

pow. Rzeszów

6. Poprzednie nazwy miejscowości

TYCZIN (1842 r.)

7. Przynależność administracyjna

przed 1 VI 1975

województwo rzeszowskie

powiat Rzeszów

8. Właściciel i jego adres

Skarb Państwa
Urząd Miasta i Gminy w Tyczynie
(mienie skomunalizowane)

9. Użytkownik i jego adres

1. Apteka "Pod Sokołem"
2. Zakład Optyki Okularowej
[redacted] - Firma "Damers"
3. Zakład Fryzjerski

10. Rejestr zabytków

Nr A-341 data 14.04.1983

KL.VIII-5340/6/83

12. Autorzy, historia obiektu, określenia stylu.

Budynek wybudowany ze składek społecznych w latach 1886-1887. Inicjatorem budowy i użytkownikiem była Organizacja Młodzieżowa Towarzystwo Gimnastyczne "Sokół". W budynku była sala ćwiczeń gimnastycznych i sala widowiskowa służąca do spotkań, zebrań, przedstawień teatru amatorskiego i odczytów.

W 1908 "wydziałowym" w "Sokole" był Wilhelm Różkiewicz - miejscowy nauczyciel. W 1913 r. przy "Sokole" działała organizacja bojowa "Związek Strzelecki" (zapis w "Kronice Parafialnej" w Tyczynie). Towarzystwo Gimnastyczne "Sokół" było organizacją o charakterze patriotycznym i poprzez swoją działalność w ramach autonomii Galicji powodowało wzrost nastrojów wolnościowych. Po I wojnie św. budynek przejął Związek Polskiej Kształcącej się Młodzieży, który kontynuował działalność kulturalną na terenie miasta. W 1983 r. z inicjatywy Towarzystwa Miłośników Tyczyna został wpisany do rejestru zabytków. Pozbawiony cech stylowych. posiada znaczenie historyczne.

Na mapie katastralnej Tyczyna z 1851 r. działka oznaczona nr 8 od strony obecnej ul. Strażackiej (d.ul.Poprzeczna) dzielącej zabudowę kościelną od zaplecza gospodarczego południowej pierzei rynku była bie zabudowana. Przylegały do niej dwie usytuowane prostopadle do kamienicy rynkowej oficyny.

Organizacja "Sokół" powstała we Lwowie w 1867 r., w Rzeszowie powstało "gniazdo sokoła" w 1886 r.

13. Opis (sytuacja, materiał i konstrukcja, rzut, bryła, elewacje, wnętrze, wyposażenie, instalacje).

SYTUACJA - budynek usytuowany w uliczce łączącej ul. Kopernika z ul. Mickiewicza biegnącej równolegle do pierzei południowej rynku, naprzeciw muru odgradzającego posesję kościelną (d. ul. Poprzeczna). Elewacją frontową zwrócony na południe, elewacja tylna wychodzi na posesję dziedzińca wewnętrznego kamienicy Rynek 24. Od zach. graniczy z budynkiem narożnym ul. Mickiewicza 1. od wsch. - działka ogrodowa kamienicy Rynek 23 z dobudówką gospodarczą.

MATERIAŁ KONSTRUKCJA - murowany z cegły, otynkowany (z wyjątkiem elewacji wschodniej). Bez podpiwniczenia, parterowy. Więźba dachowa drewniana o konstrukcji krokwiowo - jętkowej. Dachy kryte blachą.

RZUT, BRYŁA - na rzucie litery L. Układ wnętrza dwutraktowy z szeroką sienią przejezdną na osi na wewnętrzne podwórkę gospodarczą i węższą jednotraktową częścią od północnego-wschodu. Jednokondygnacyjny, przykryty dachem dwuspadowym, nad częścią węższą od północnego - wschodu jednospadowy ze spadkiem w kierunku zachodnim.

ELEWACJA FRONTOWA - południowa, pięcioosiowa z sienią na osi zamkniętą łukiem segmentowym. Okna osadzone niesymetrycznie w płycinach, od strony wschodniej na wyższym poziomie, ościeżnicowe, ośmiokwaterowe. Artykulacja pionowa i pozioma tworzy rodzaj ramy zamkniętej profilowanym gzymsem podokapowym. Narożnik wschodni w środkowej partii zamknięty półokrągło. Przedłużeniem elewacji w kierunku wschodnim stanowi mur o wysokości 1,50 m kryty dachówką ceramiczną.

ELEWACJA TYLNA - północna z dwuskrzydłowymi drzwiami do sieni zamkniętymi łukiem segmentowym, przysłonięta od zachodu dobudowanym prostopadle budynkiem gospodarczym, od wschodu prostopadłą częścią wchodzącą do układu wewnętrznego budynku "Sokoła". Elewacja tej części od zachodu gładka, bez podziałów, dwuosiowa, okna prostokątne 8-miokwaterowe.

WNĘTRZE - w sieni i w pomieszczeniu południowo - wschodnim posadzka z nieregularnych płyt kamiennych ze spoinami, w pomieszczeniu południowo - zachodnim posadzka z płyt ceramicznych, w północno - zachodnim - PCV.

INSTALACJE - elektryczna, wodno - kanalizacyjna, c.o.

<p>14. Kubatura</p> <p>670 m³</p>	<p>15. Powierzchnia użytkowa</p> <p>223.30 m² (bez części nowej od. pn.)</p>	<p>16. Przeznaczenie pierwotne</p> <p>Sala gimnastyczna i widowiskowa Towarzystwa Gimnastycznego "Sokoł"</p>	<p>17. Użytkowanie obecne</p> <p>pomieszczenia wynajęte przez UMiG w Tyczynie na lokale usług.-handlowe</p>
<p>18. Prace budowlane i konserwatorskie, ich przebieg i dokumentacja</p> <p>Prace remontowe wykonane w 1985 z inicjatywy Towarzystwa Miłośników Tyczyna z przeznaczeniem na muzeum. Brak dokumentacji remontu. Elewacje pokryte narzutem terrabonowym. Wewnątrz nowe posadzki podłogowe we wszystkich pomieszczeniach.</p>		<p>19. Stan zachowania (fundamenty, ściany zewnętrzne, ściany wewnętrzne, sklepienia, stropy, konstrukcje dachowe, pokrycie dachu, wyposażenie i instalacje)</p> <p>Dobry - po pracach remontowych przeprowadzonych w 1985 r. W elewacji tylnej niewielki zaciek wynikły z nieszczelności rynny nad dobudówką gospodarczą od zachodu</p>	
		<p>20. Najpilniejsze postulaty konserwatorskie</p>	

21. Akta archiwalne (rodzaj akt, numer i miejsce przechowywania)

1. Mapa katastralna Tyczyna z 1851 r. (WAP Rzeszów sygn. 1221)

22. Bibliografia i dokumentacje

1. "600 lat Tyczyna 1368-1868" wyd. Rzeszów 1873 r.
2. Studium historyczno-urbanistyczne do planu zagospodarowania przestrzennego miasta opr. mgr J. Kubiak, mgr J. Łasowski PP PKZ Warszawa 1961 r. (PSOZ nr inw. 1822) brak informacji o obiekcie
3. Studium Historyczno-urbanistyczne Tyczyna opr. mgr T. Piekarczyk, mgr Z. Bieńkowska PP PKZ Rzeszów 1981 r. (PSOZ nr inw. 5944) brak w katalogu zabytków

23. Źródła ikonograficzne i fotograficzne (rodzaj, miejsce przechowywania, sygnatury)

Negatywy PSOZ Rzeszów nr inw.

24. Uwagi różne

obecna działka ewidencyjna nr 1719

25. Opracował

tekstmgr Marta Wajdowicz.....październik 1995 r.
imię, nazwisko, data, podpis

plany, rysunkij.w.....
imię, nazwisko, data, podpis

zdjęcia fotogr.j.w.....
imię, nazwisko, data, podpis

miejsce przechowywania negatywówPSOZ Rzeszów.....

KARTA PO WYPEŁNIENIU PODLEGA OCHRONIE NA PODSTAWIE PRZEPISÓW PRAWA AUTORSKIEGO !

26. Adnotacje o inspekcjach, informacje o zmianach (daty, imiona i nazwiska wypełniających)

27. Załączniki

Załącz. 1. - plan poziomy budynku

Załącz. 2. - kserokopia planu katastralnego Tyczyna z 1851 r.

1. Miejscowość

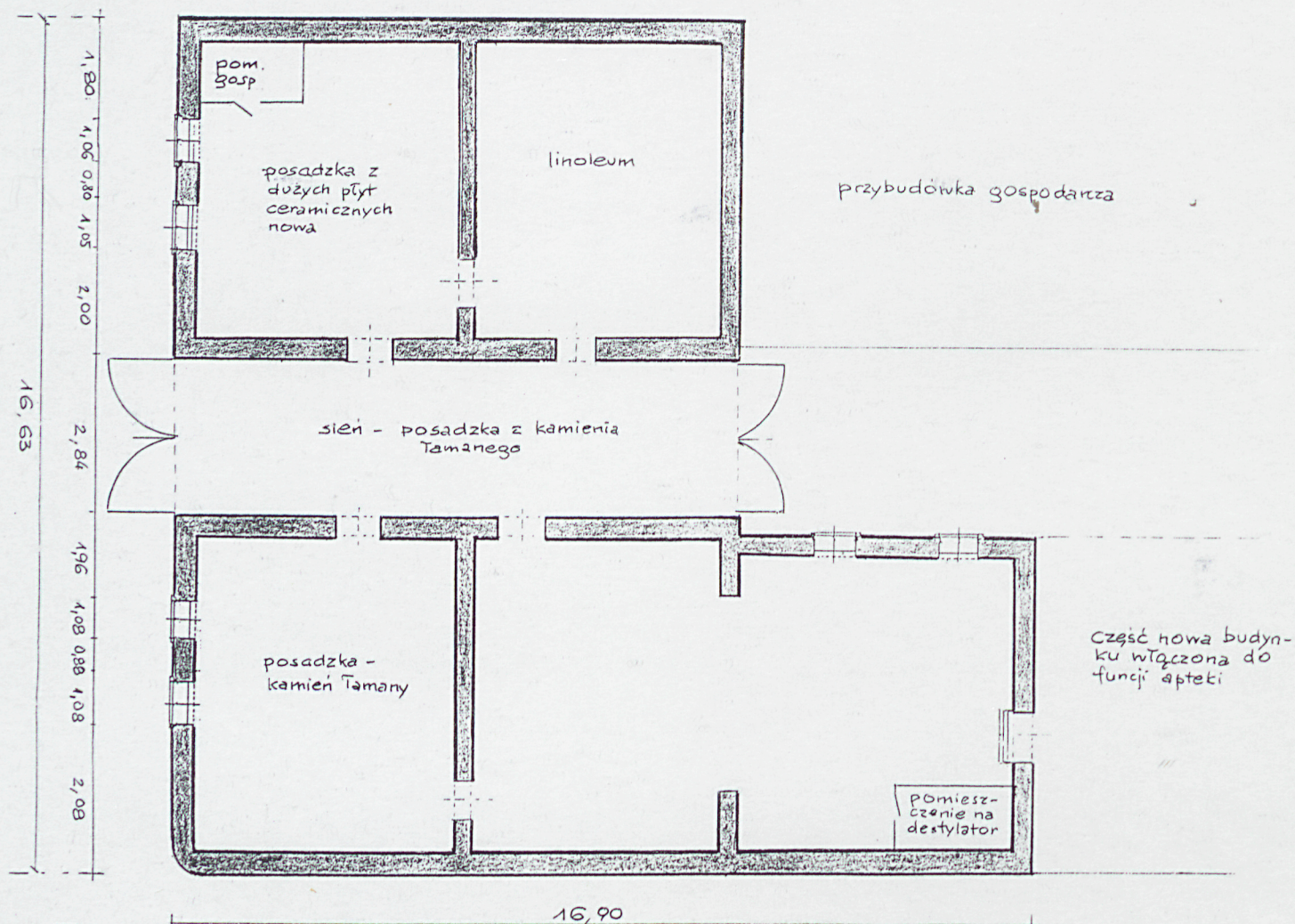
TYCZYN

2. Obiekt (nazwa jak w karcie)

BUDYNEK "SOKOŁA"

3. Zawartość wkładki (nazwa obiektu lub materiału uzupełniającego)

RZUT POZIOMY



Wkładkę założył: mgr Marta Wajdowicz

(imię, nazwisko, data)

Miejsce przechowywania negatywów: PSOZ Rzeszów

RZUT PRZYZIEMIA
skala 1:400

0 1 2 3 4 5 6 7

PN

1. Miejscowość

TYCZYN

2. Obiekt (nazwa jak w karcie)

BUDYNEK "SOKOŁA"

3. Zawartość wkładki (nazwa obiektu lub materiału uzupełniającego)

KSEROKOPIA PLANU KATASTRALNEGO Z 1851 R.



Wkładkę założył: mgr Marta Wajdowicz

(imię, nazwisko, data)

Miejsce przechowywania negatywów: PS07 Rzeszów

