

Nr



A

B

C

D

E

F

G

H

I

J

K

L

M

N

O

P

R

S

T

U

V

W

X

Y

Z

PODKARPACKIE

8453

1. Obiekt zabytkowy

DOM Rynek 10 18

2. Miejscowość

TYCZYN ~~MARSTO~~

3. Wiek

koniec XVIII

4. Styl bud.

m. m. mieszkaniowe

5. Kubatura m³

700

6. Powierzchnia w m²

a) zabytkowa: 200 b) użytkowa:

20. Przynależność administracyjna

a) województwo

reszowski

b) powiat

reszowski

c) gmina

Tycyn

7. Materiał budowlany

Przed zniszczeniem

Po odbudowie

11. Ilość budynków

1

14. Grunty należące do zabytku:

ha

a) ściany

kamień
cegła

12. Ilość kondygnacji

1

a) ogrody stylowe

—

b) sklepienia

cegła

13. Użytkowanie wnętrza według ilości:

b) sady i grunty uprawne

1/8 ha

c) stropy

obrotowe

a) izb mieszkalnych

3

c) lasy

—

d) więzania dachu

obrotowe

b) innych pomieszczeń

2

d) wody

—

e) krycie dachu

blacha

c) piwnic

2

e) inne

—

8. Wyposażenie architektoniczne

15. Przeznaczenie pierwotne budynku

mieszkalne i handlowe

16. Użytkowanie w latach ubiegłych

mieszkalne i handlowe

17. Użytkowanie obecne

mieszkalne i handlowe

18. Nadaje się do użycia na

mieszkalne i handlowe

9. Autorzy i data budowy i przebudowy

19. Data, rodzaj i stopień zniszczeń i odbudowy

Data

O P I S

Zniszczenia
%Odbudowa
%

VIII.1939 r.

nierozbudowany

XI.1939 r.

nierozbudowany

XII.1945 r.

nierozbudowany

XI.1958.

rozbud. i pokrycie dachu drewniane, zawilgocony 20
o pionikach wody

VII. 1963

j. n.

21. Stacja

Nazwa stacji

Odległość
od stacji
w km

a) kolejowa

Reszów

10 km

b) autobusowa

Tycyn

1/4 km

22. Właściciel i jego adres

23. Użytkownik i jego adres

właściciel

24. Inwestor i jego adres

25. Rejestr zabytku Nr

rok miejsce przechowywania

26. Nazwa księgi hipotecznej

27. Nr hipoteczny

28. Akta

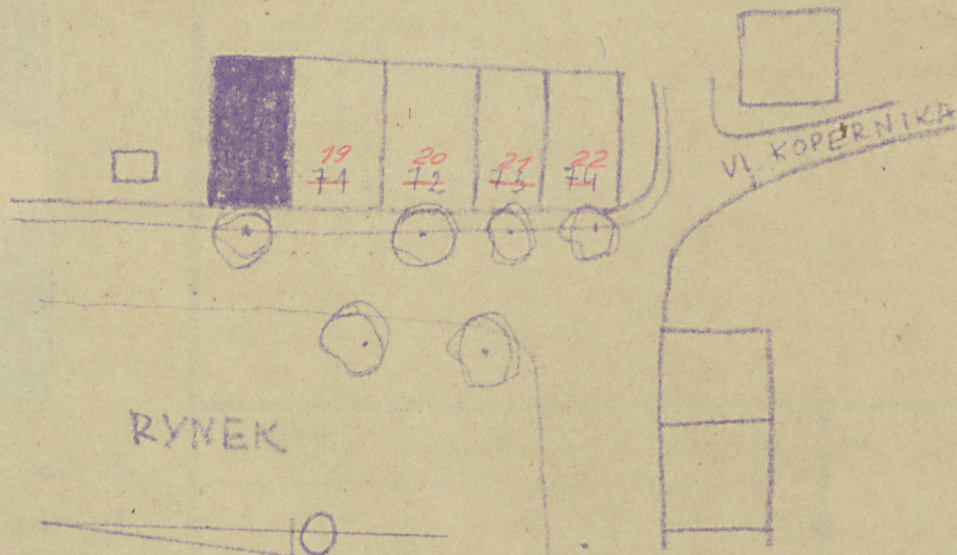
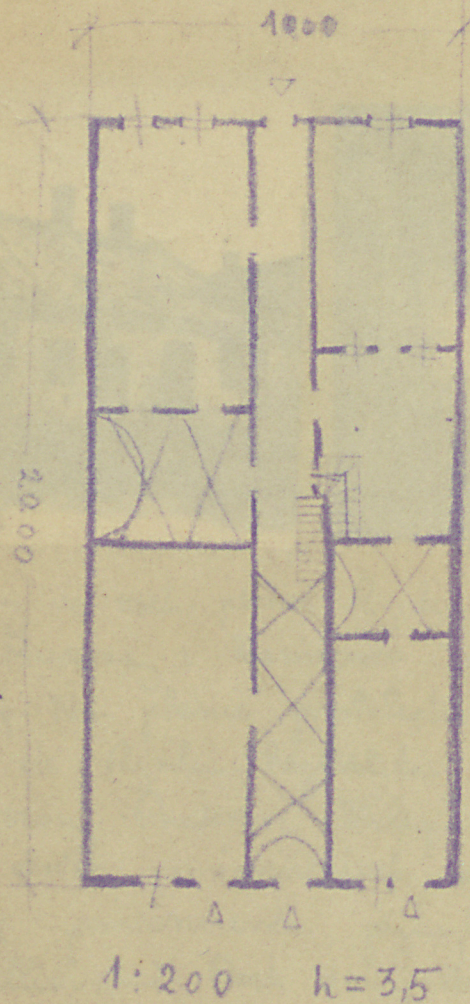
29. Fotografie

30. Inwentaryzacja pomiarowa

10. Udostępnienie

z poświadczeniem właściciela

31.



TYCZYN - DOM RYNEK 70 18

Koszt
tys. zł

dnia 15. XI. 1958

Amoshe

37. Sprawdził dnia 12. VII. 1963

MARIA BYDAN



Użytkowany we osch. piekeli Rylnu na koniec zabudowy
cieplej. Murowany z kamienia i cegły, potynkowany, kry-
ty blachą. Na planie prostokąta, krótszym boku
zwrócony do Rylnu, trójkątowy z sienią na przestrol.
Podpiwniczony. Porterowy. Słupowia ^{kolebkowe z kasetami} w przedniej części
sieni i dwóch pomieszczeniach u trójkątach środkowych.
Pozostałe pomieszczenia przykryte stropami obrotowa-
nymi belkowymi. Dach dwuspadowy z kalenicą równo-
ległą do Rylnu. Okna i otwory prostokątne.

Bibliografy: B. i. A. Fischingerová: Katalog zabytkového
náhuby v Pohorí - poviat Breznô (mnohostr.)

[illegible]