

Nr

IV

A

B

C

D

E

F

G

H

I

J

K

L

M

N

O

P

R

S

T

U

V

W

X

Y

Z

PODKARPACKIE  
PRZEWORSKIE

1. Obiekt zabytkowy

DOM ul. Podwale 446.4

2. Miejscowość

TYCZYN 8445

3. Wiek

ole. poł. XIX

4. Styl

bowl. ludowe

5. Kubatura m<sup>3</sup>

153

6. Powierzchnia w m<sup>2</sup>

a) zabytkowa: 61 b) użytkowa:

7. Materiał  
budowlanyprzed znisz-  
czeniempo odbu-  
dowie

11. Ilość budynków

1

14. Grunty należące do  
zabytku:

ha

a) ściany

obrotowe

b) sklepienia

—

c) stropy

obrotowe

d) więzania dachu

obrotowe

e) krycie dachu

blachowe

12. Ilość kondygnacji

1

13. Użytkowanie wnętrza  
według ilości:

a) izb mieszkalnych

3

b) innych pomieszczeń

1

c) piwnic

1

a) ogrody stylowe

—

b) sady i grunty uprawne

1/2 ha

c) lasy

—

d) wody

—

e) inne

—

8. Wyposażenie architektoniczne

15. Przeznaczenie pierwotne budynku

mieszkalne

16. Użytkowanie w latach ubiegłych

1

17. Użytkowanie obecne

1

18. Nadaje się do użycia na

1

9. Autorzy i data budowy i przebudowy

19. Data, rodzaj i stopień zniszczeń i odbudowy

Data

O P I S

Znisz-  
czenia  
%dbu-  
dowa  
%

VIII. 1939 r.

XI. 1939 r.

XII. 1945 r.

XI. 1858 r.

wielkoob. budowl. zasklepow. opuszczenia 60

wielkoob. lewna lewna

VIII. 1963 j.w.

20. Przynależność administracyjna

a) województwo

przeworskie

b) powiat

przeworski

c) gmina

Tychyn

21. Stacja

Nazwa stacji

Odległość od stacji w km

a) kolejowa

Przewo

10 km

b) autobusowa

Tychyn

u/m

22. Właściciel i jego adres

23. Użytkownik i jego adres

24. Inwestor i jego adres

25. Rejestr zabytku Nr

rok..... miejsce przechowywania

26. Nazwa księgi hipotecznej

27. Nr hipo-  
teczny

28. Akta

29. Fotografie

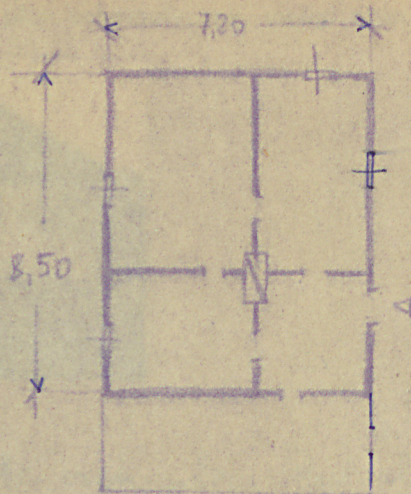
30. Inwentaryzacja pomiarowa

10. Udostępnienie

za posied. wydziału



Z Y X W V U T S R P O N M L K J I H G F E D C B A Nr



1:200  
h=2.50



VI. PODWAŁE

TYTUŁ - PLAN VI. PODWAŁE (432) 4

### 32. Przebieg prac konserwatorskich

Rok	Wyszczególnienie prac	Koszt tys. zł

33. Koszty w tys. zł	Przewidywane	Rzeczywiste

### 34. Inspekcje

### 35. Uwagi różne

36. Wypełnił dnia 5.XI.58.  
H. Wójcik

37. Sprawdził dnia 20.III.1963  
MARIA EWAL



