

Nr



A

B

C

D

E

F

G

H

I

J

K

L

M

N

O

P

R

S

T

U

V

W

X

Y

Z

PODKARPACKIE

8460

1. Obiekt zabytkowy

DOM ul. Kopernika {83} 5

2. Miejscowość

MIASTO TYCZYN

3. Wiek

1 poł. XIX

4. Styl

bnol. ludowe

5. Kubatura m³

306

6. Powierzchnia w m²

a) zabytkowa: 103 b) użytkowa:

7. Materiał budowlany

przed zniszczeniem

po odbudowie

11. Ilość budynków

1

14. Grunty należące do zabytku:

ha

20. Przynależność administracyjna

a) województwo

mazowieckie

b) powiat

mazowiecki

c) gmina

Tychyn

a) ściany

drewno

b) sklepienia

—

c) stropy

drewno

d) więzania dachu

drewno

e) krycie dachu

gont

12. Ilość kondygnacji

1

a) ogrody stylowe

—

13. Użytkowanie wnętrza według ilości:

b) sady i grunty uprawne

0,01

a) izb mieszkalnych

3

c) lasy

—

b) innych pomieszczeń

3

d) wody

—

c) piwnic

1

e) inne

—

21. Stacja

Nazwa stacji

Odległość od stacji w km

a) kolejowa

Breszów

10 km

b) autobusowa

Tychyn

w/m

22. Właściciel i jego adres

23. Użytkownik i jego adres

właściciel

24. Inwestor i jego adres

8. Wyposażenie architektoniczne

15. Przeznaczenie pierwotne budynku

mieszkalne

16. Użytkowanie w latach ubiegłych

mieszkalne i handl.

17. Użytkowanie obecne

mieszkalne

18. Nadaje się do użycia na

mieszkalne

9. Autorzy i data budowy i przebudowy

19. Data, rodzaj i stopień zniszczeń i odbudowy

Data

O P I S

Zniszczenia
%dbudowa
%

VIII. 1939 r.

nieremontowany

XI. 1939 r.

nieremontowany

XII. 1945 r.

nieremontowany

XI. 1958 r.

wniesiono: zmniejszono węższe dach (ogrod), pokrycie dachu, popielana podmurówka i tytuł zniszczone

20

10. Udostępnienie

za pośrednictwem właściciela

25. Rejestr zabytku Nr

rok..... miejsce przechowywania

26. Nazwa księgi hipotecznej

27. Nr hipoteczny

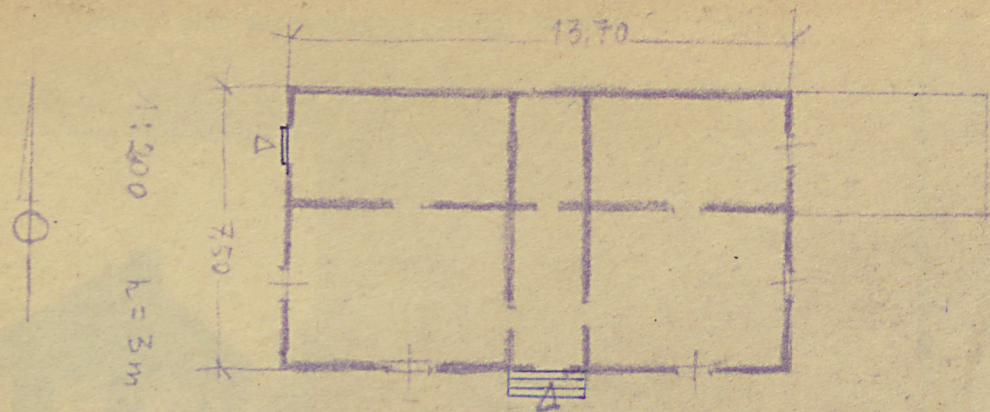
28. Akta

29. Fotografie

30. Inwentaryzacja pomiarowa

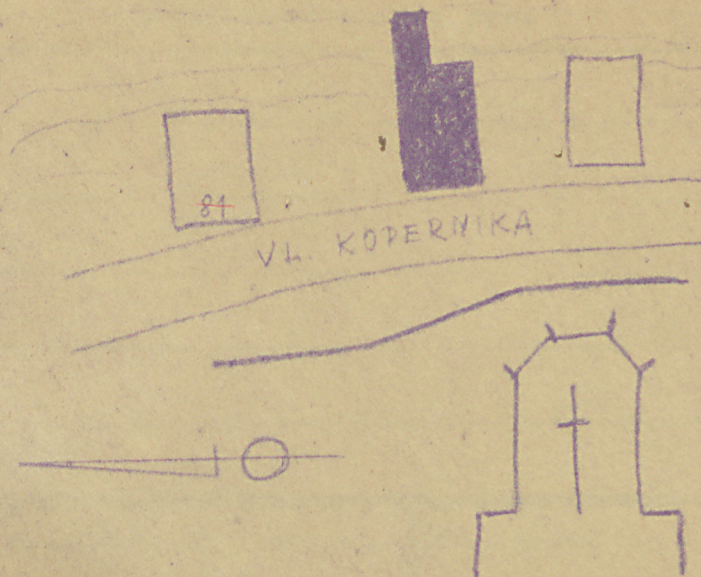
VIII. 1963 j.m.

31.



zebie

Koszt
tys. zł



33. Koszty
w tys. z

35. Uwagi różne *Ostatki elewacji zach. oszalowane*
M. F.

36. Wypełnił dnia 8. XI. 1958.

Tzwarska

37. Sprawdził dnia 23. IV. 1963
MARIA KUZAK

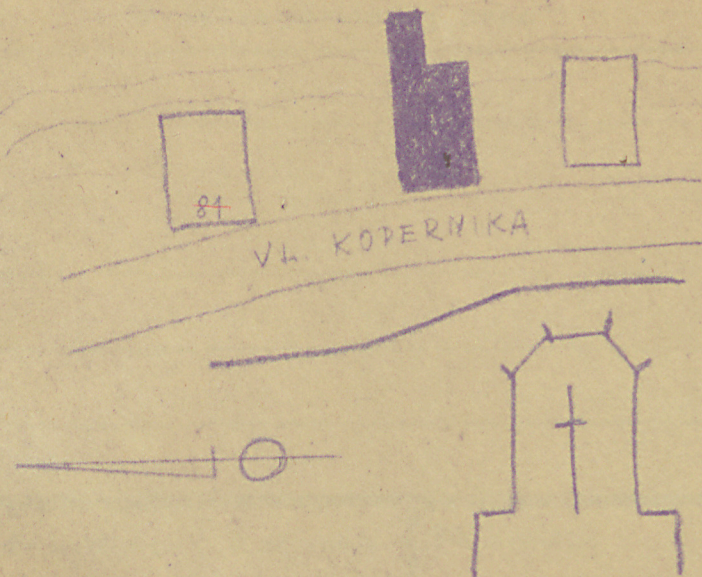
Wzniesiony, wytkowany m. ul. Kopernika, po uch. jej
stronie. Krótszym bokiem zwrócony do ulicy. 2 obrotowa,
konstr. wieńcowa, zupłowany na rybi ogon z ostrościami,
potynkowany i bielony. Dach leży górnym. Na planie
prostokąta kontraktowy z wejściem z boku drzewnego
i sienią na przestrzeń. Dach ostrościowy z dymnikiem
mi i kalemie prostokątny do ulicy. Podmurówka z
kamienia.

Bibliografia: B. i A. Fischingerowie - Katalog zabudów
wsi w Polsce - powiat Pleszew (manuskrypt)

tebie



Rok

Koszt
tys. zł33. Koszty
w tys. z35. Uwagi różne *Ostatki elewacji zach. oszalowane*
A. F.

36. Wypełnił dnia 8. XI. 1958.

Tzwarska

37. Sprawdził dnia 23. XII. 1963
MARIA KWIAK

Nabno stojący, wzniesiony przy ul. Kopernika, po uch. jej stronie. Krótszym bokiem zwrócony do ulicy. Z drewna, konstr. wieńcowej, uzupełniony na górze ogon z ostrościami, pokryty biało. Dach łagły gontem. Na planie prostokąta kontraktowy z wejściem z boku dłuższego i sienią na przestawie. Dach dwuspadowy z dymnikiem i kalenicą prostokątną do ulicy. Podmurówka z kamienia.

Bibliografia: B. i A. Fischingerowie - Katalog rezydencji w Polsce - powiat Brzeski (manuskrypt)