

Nr

A

B

C

D

E

F

G

H

I

J

K

L

M

N

O

P

R

S

T

U

V

W

X

Y

Z

PODKARPACKIE

PRZEMYSŁ

1. Obiekt zabytkowy

POZA SPISEM DOM ul. Sm. Jana Nr 8 prop. BDZ KZ skreslenie z spisu

2. Miejscowość

PRZEWORSK

MIASTO

3. Wiek

pocz. w XIX

4. Styl budowlany

regionalne

5. Kubatura m³

110

6. Powierzchnia w m²

a) zabytkowa: 49

b) użytkowa:

20. Przynależność administracyjna

a) województwo

b) powiat

c) gmina

Przeworsk

Przeworsk

7. Materiał budowlany

Przed zniszczeniem

Po odbudowie

11. Ilość budynków

1

14. Grunty należące do zabytku:

ha

a) ściany

drewno

drewno

12. Ilość kondygnacji

1

a) ogrody stylowe

—

b) sklepienia

—

—

13. Użytkowanie wnętrza według ilości:

a) izb mieszkalnych

2

b) sady i grunty uprawne

6,61

c) stropy

drewno

drewno

c) lasy

0

d) więzania dachu

drewno

drewno

b) innych pomieszczeń

1

d) wody

0

e) krycie dachu

gont

papka

c) piwnic

0

e) inne

0

21. Stacja

Nazwa stacji

Odległość od stacji w km

a) kolejowa

Przeworsk

b) autobusowa

w/m

2

22. Właściciel i jego adres

8. Wyposażenie architektoniczne

15. Przeznaczenie pierwotne budynku

mieszkalny

16. Użytkowanie w latach ubiegłych

—

17. Użytkowanie obecne

—

18. Nadaje się do użycia na

—

23. Użytkownik i jego adres

jw.

24. Inwestor i jego adres

9. Autorzy i data budowy i przebudowy

Wybudowany w r. 1815
w r. 1858 obciąża protokół
obrotu.

19. Data, rodzaj i stopień zniszczeń i odbudowy

Data

O P I S

Zniszczenia %

Odbudowa %

VIII.1939 r.

Wbudowanie drewniane i pokrycie dachu

40

40

XI.1939 r.

—

40

40

XII.1945 r.

—

70

70

XII.1958

—

70

70

uszkodz.

10. Udostępnienie

Za pośrednictwem
właścicieli.

25. Rejestr zabytku Nr

rok

miejsce przechowywania

26. Nazwa księgi hipotecznej

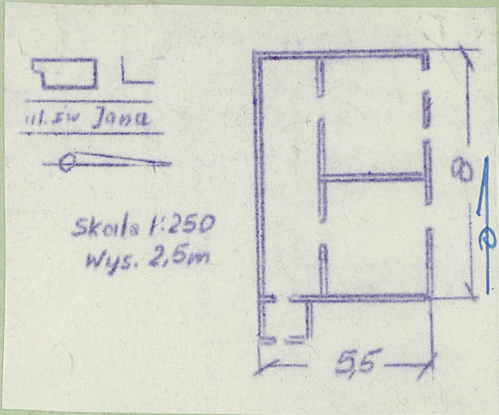
27. Nr hipoteczny

28. Akta

29. Fotografie

30. Inwentaryzacja pomiarowa

31. Szkic sytuacyjny, plan schematyczny, uwagi opisowe, fotografia



Dom użytkownikowy mieszkalny przy ulicy św. Jana. Położenie domu korzennego. Drewniany, wieńcowy usytuowany na rybiogorze z wielkimi konstrukcjami przystankowej. Pierwotnie dominalitowy z nieśmiałe na przesłonięciach cieni spoczerwym.

32. Przebieg prac konserwatorskich

Rok	Wyszczególnienie prac	Koszt tys. zł

33. Koszty w tys. zł	Przewidywane	Rzeczywiste

34. Inspekcje

35. Uwagi różne

36. Wypełnił dnia 4. XI. 1958r.
H. Sapota

37. Sprawdził dnia