

1. Obiekt 904/1

CERKIEW par. gr.-kat. p.w. Matki Boskiej Gromnicznej

2. Czas powstania

1837 r.

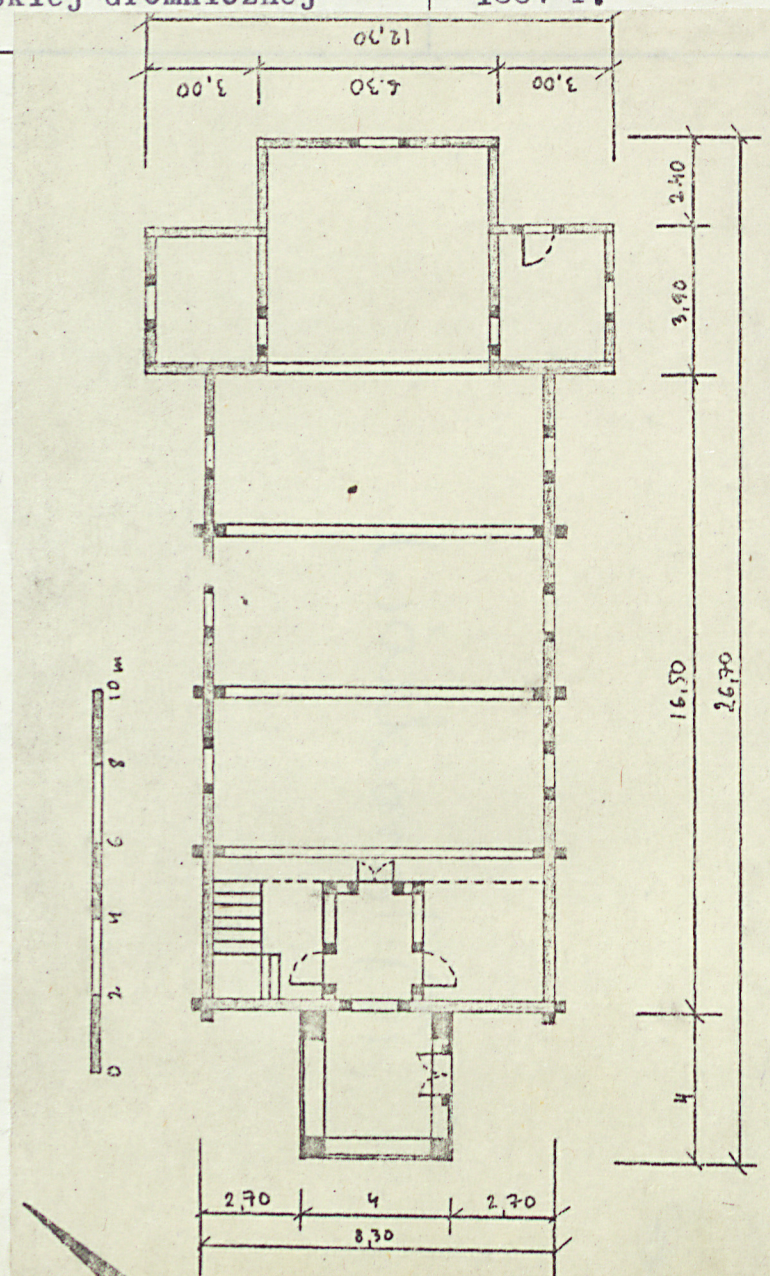
3. Miejscowość

MOROC H Ó W

11. Zdjęcia, plan sytuacyjny, rzuty



autor zdjęć Z. Szanter XI 78
data wykonania
miejsce przechowywania negatywów



4. Adres

nr hipoteczny

5. Przynależność administracyjna

województwo krośnieńskie

gmina Tarnawa Górna ZAGÓRZ
pow. SANDOMIRSKIE

6. Poprzednie nazwy miejscowości

7. Przynależność administracyjna
przed 1.VI.1975

województwo rzeszowskie

powiat Bieszczady

8. Właściciel i jego adres

9. Użytkownik i jego adres

parafia prawosławna Morochów

10. Rejestr zabytków

Nr A-72 data 31.12.1985

Cerkiew wzniesiona 1837 r.

Usytuowanie. W środkowej cz.wsi, po zach str. głównej drogi wiejskiej, przy bocznej drodze polnej. Prezbiterium na pñ.wschód. Na stoku wzgórza, w lekkim oddaleniu od zabudowy mieszkalnej. Od zachodu, południa i pd.wschodu otoczona drzewami i gąszczem zagajnika, od str. zach. 2 potężne stare drzewa; od południa kamienna bramka wejściowa i pozostałości ogrodzenia z kamienia łamanego na rzucie zbliżonym do owalu. Poza ogrodzeniem, od str. północnej, za drogą polną - obszerny cmentarz.

Materiał i konstrukcja. Cerkiew drewniana na podmurówce z kamienia łamanego wyrównującej spadek terenu w kierunku pd.zach. Ściany konstrukcji zrębowej, szalowane deskami z lisicami zewnątrz i wewnątrz. Wieża konstrukcji słupowej, szalowana deskami wewnątrz i zewnątrz. Wokół wydątny fartuch z pionowo ustawionych desek. Wewnątrz lisice połączone belkami podsufitowymi i legarami tworzą ramy usztywniające konstrukcję ścian. Sufity deskowe - w nawie polichromowane w sceny figuralne. Ściany i lisice wewnątrz malowane olejno zdobione pasami ornamentalnymi. Lisice usztywnione zastrzałami z dekoracyjnie wyciętymi wypełnieniami z desek. Posadzka z płytek kamiennych, okna pojedyncze, stałe. Kraty. Dachy i zwieńczenia kryte blachą. Drzwi klepkowe z okuciami.

Plan dwudzielny, wydłużony. Obszerna, prostokątna nawa z niewielkim, zbliżonym do kwadratu prezbiterium. Przy prezbiterium 2 kwadratowe zakrystie. Na osi przed nawą węższa wieża na rzucie prostokąta. W nawie wydzielona pod chórem kruchta. Bryła addycyjna, rozpiaszczona. Dominuje obszerna nawa, do której dostawiona od pd.zach. wątkła wieża i przy prezbiterium 2 zakrystie. Prezbiterium i nawa równej wysokości. Nawa i prezbiterium kryte dachem dwuspadowym kalenicowym, nad prezbiterium schodzącym trzema połączkami. Wieża kryta dachem brogowym o małym kącie nachylenia połączki z barokoidalnym hełmem z dwiema cebulkami, gałką i krzyżem prawosławnym. Zakrystie kryte dachami pulpituowymi dwupołaciowymi. Ściany pionowo deskowane, listwowane. Okna w dekoracyjnie opracowanych ościeżach, w nawie zamknięte półokrągło, w zakrystiach prostokątne. Otwory wejściowe prostokątne.

Wnętrze jednoprzestrzenne dzięki sufitowi na 1 wysokości nad prezbiterium i nawą. Prezbiterium wyniesione o 1 stopień, oddzielone całkowicie ikonostasem. Nawa podzielona na przesła dzięki lisicom przedłużonym belkami na sufit. Na suficie malowane sceny /od chóru/: Archanioł Michał, Ofiarowanie Marii, Panagia, Mandylion. W nawie chór muzyczny nadwieszony o parapecie prostym, balustradzie pełnej deskowej. Pod chórem centralnie wbudowana kruchta. W kruchcie 2 rzeźbione krucyfiksy.

Instalacja elektryczna.

Przy wejściu tabliczka ubezpieczeniowa Tow."Dnistro".

14. Kubatura 1150 m ³	15. Powierzchnia użytkowa 115 m ²	16. Przeznaczenie pierwotne sakralne	17. Użytkowanie obecne sakralne
18. Prace budowlane i konserwatorskie, ich przebieg i dokumentacja Remont i przebudowa 1921-1922. ok. 1960 r. - remont.		19. Stan zachowania (fundamenty, ściany zewnętrzne, ściany wewnętrzne, sklepienia, stropy, konstrukcje dachowe, pokrycie dachu, wyposażenie i instalacje) Zadawalający.	
20. Najpilniejsze postulaty konserwatorskie			



21. Akta archiwalne (rodzaj akt, numer i miejsce przechowywania)

22. Bibliografia

23. Źródła ikonograficzne i fotografie (rodzaj, miejsce przechowywania, sygnatury)

24. Uwagi różne

12 zdjęć, 1 mapa

25. Wypełnił

Z. Szander XI 78

26. Sprawdził

