

12. Autorzy, historia obiektu, określenia stylu

Budynek z k. XIX lub pocz. XX w.
Pierwotnie własność żydowska m.in. siedziba
gminy żydowskiej.
Po 1945 r. własność [redacted] za
od 1979r [redacted]

13. Opis (sytuacja material i konstrukcja, rzut, bryła, elewacje, dach, wnętrze wyposażenie, instalacje)

Sytuacja: Obiekt usytuowany na działce przy ulicy Nowy Rynek u zbiegu z ulicą Wąską. Frontem do ulicy Nowy Rynek, w zabudowie ciągłej ulicy Wąskiej. Wejście w pd narożu oraz od str. podwórza.

Materiał i konstrukcja: Budynek murowany z cegły, otynkowany. Strop drewniany i płaski. Dach kryty dachówką ceramiczną (esówka), nad pd narożem. Podłogi parkietowe, w zakładzie szewskim posadzka. Drzwi drewniane dwuskrzydłowe, futrynowe, płycinowe, w narożu pd w górnej części oszklone. Okna drewniane, ościeżowe, trzyskrzydłowe z lufcikami, w elewacji południowo-zachodniej wystawowe.

Rzut: Dom na planie zbliżonym do prostokąta ze ściętym narożem w części południowej; szerokofrontowy dwu i trójdzielny, jedno traktowy, złożony z pięciu pomieszczeń, dachem dwuspadowym.

Bryła: Budynek parterowy, podpiwniczony, prostopadłościenny nakryty dachem dwuspadowym, nad narożem pd dwuspadowy z lukarną.

Elewacje: Elewacje symetryczne, dwuosiowe z profilowanym gzymsem koronującym. Elewacje ryzalitu zachodnia i południowo-zachodnia symetryczne, jednoosiowe. Pozostałe bez otworów, dekorowane płycinami z profilowanym gzymsem koronującym. Na fasadzie od strony południowo-zachodniej **facj**ata z okrągłym oknem w płycinie przyczółka złożonego z narożnych postumentów wolutowych spływów i wieńczącego profilowanego gzymsu. Dach: dwuspadowy, nad ryzolitem dwuspadowy z lokarnem.

Wnętrze i wyposażenie: Wnętrze złożone z czterech izb i sklepu w ryzalicie. Ściany malowane farbami kredowymi stolarka olejnymi. W pokojach ozdobne piece kaflowe (jeden w kształcie obelisku) z kaflami o motywach roślinnych.

Instalacje: Elektryczna, wodno-kanalizacyjna, gazowa.

14. Kubatura	15. Powierzchnia użytkowa	16. Przeznaczenie pierwotne	17. Użytkowanie obecne
ok. 547 m3	zabudowy 137 m2	gmina żydowska	mieszkalno-usługowe
18. Prace budowlane i konserwatorskie, ich przebieg i dokumentacja		19. Stan zachowania (fundamenty, ściany zewnętrzne, ściany wewnętrzne, sklepienia, stropy, konstrukcje dachowe, pokrycie dachu, wyposażenie i instalacje)	
Remont budynku po 1970r. - tynki, stolarka, podłogi.		Ogólnie stan obiektu b. dobry	
20. Najpilniejsze postulaty konserwatorskie			

1008
21. Akta archiwalne (rodzaj akt, numer i miejsce przechowywania)

22. Bibliografia

23. Źródła ikonograficzne i fotografie (rodzaj, miejsce przechowywania sygnatury)

24. Uwagi różne

Negatywy w posiadaniu BDZ Rzeszów

25. Wypełnił

Pomiar i rys. W. Boruch
Tekst: I. Boruch
Fot. Z. Pastuszek

26. Sprawdził

27. Załączniki: wkładka nr 1

M I E L E C

DOM MIESZKALNY
ul. Nowy Rynek 6

Zawartość: 5 fot.



Widok od wsch.



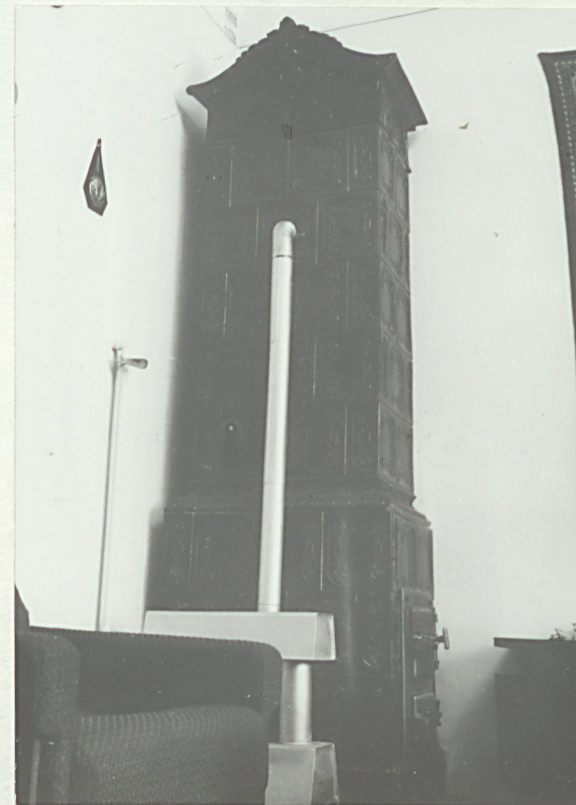
Widok od pd.



Widok od pn.



Piec w kuchni



Piec w kuchni