

# KARTA EWIDENCYJNA ZABYTKU NIERUCHOMEGO WPISANEGO DO REJESTRU ZABYTKÓW

3. Miejscowość

RZESZÓW

1. Nazwa

DOM, pl. WOLNOŚCI 15A

2. Czas powstania

pocz. XIX w.

4. Adres

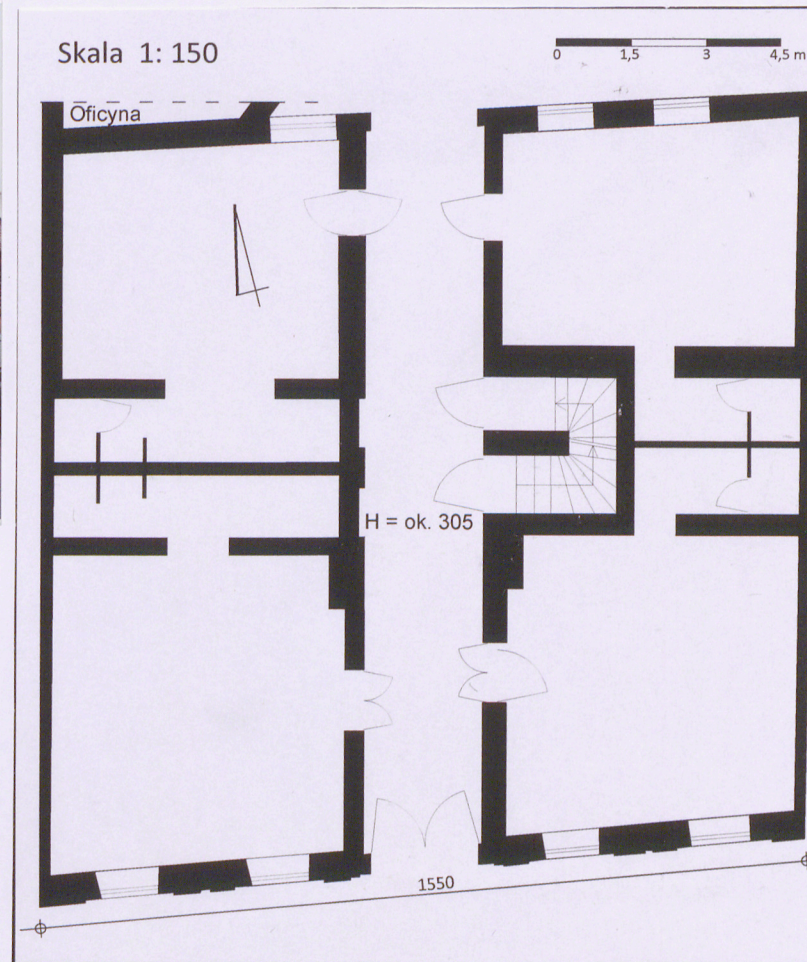
Pl. Wolności 15A, 35-073 Rzeszów,  
nr ewidencyjny działki: dz. nr 639/2  
nr księgi wieczystej KW

11. Materiały graficzne



Widok na elewację frontową (południową)

Skala 1: 150



5. Przynależność administracyjna

województwo podkarpackie

powiat grodzki Rzeszów

gmina Rzeszów

6. Współrzędne geograficzne

N: 50°2'24.72" E: 22°0'33.64"

7. Poprzednie nazwy miejscowości

Rzesschow, Ressor, Reschov,

8. Właściciel i jego adres

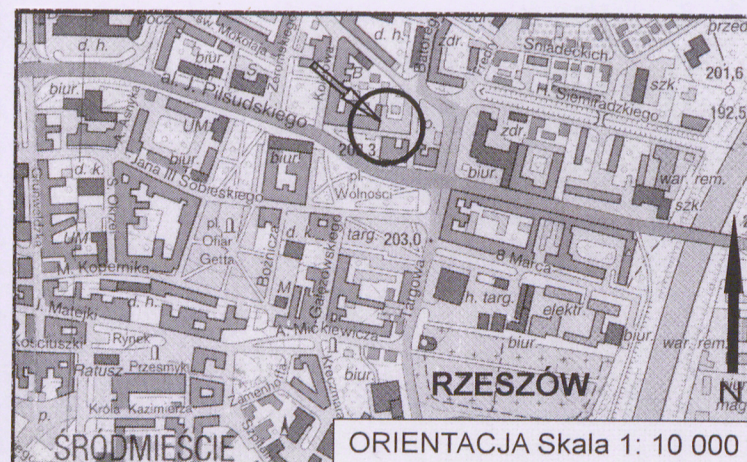
Gmina Miasto Rzeszów  
Rynek 1, 35-064 Rzeszów

9. Użytkownik i jego adres

Gmina Miasto Rzeszów, w zarządzie  
Miejskiego Zarządu Budynków Mieszkalnych,  
Ul. płk. Lisa-kuli 13a,  
35-025 Rzeszów

10. Formy ochrony

Decyzja A-325 z dn. 30.01.1969 r. (układ urbanistyczny)





Obecny Pl. Wolności jest założeniem znajdującym się na terenie dawnego Rynku Nowego Miasta. Zostało ono (Nowe Miasto) założone na pn.-wschód od właściwego Rynku rzeszowskiego najprawdopodobniej na przełomie XVI i XVII w. - w czasie kiedy Rzeszów przeżywał okres wyjątkowej prosperity. Przyczyną powstania był zapewne brak miejsca na terenie „starego miasta” oraz rozwijająca się populacja ludności żydowskiej, która z czasem zamieszkiwała głównie na terenie Nowego Miasta. Rynek był dużym prostokątnym placem, którego szczytową zabudowę udokumentował tzw. plan Wiedemanna (1762 r.). W miejscu dzisiejszego domu nr 15A zabudowa istniała już przed 1842 r., co dokumentuje mapa katastralna Rzeszowa pochodząca z tego roku. Budynek na mapie jest obiektem murowanym i posiada podobny obrys jak dzisiejszy - można więc przypuszczać, że jest to budynek istniejący. Już wówczas dom posiadał oficynę, także podobnie usytuowaną jak dzisiaj.

W 1989 r. przeprowadzono remont domu przekształcając jego funkcję z mieszkalno-usługową na w całości usługową. Na parterze przedzielono centralne pomieszczenia w obu traktach, natomiast poddasze przystosowano na cele użytkowe wprowadzając m.in. facjaty. Wymieniono także stropy i wyremontowano klatkę schodową. W tym też czasie wyburzono oficynę i postawiono nową od podstaw. W ostatnich latach przeprowadzono remont elewacji. Obecnie w domu mieszczą się punkty handlowe, pracownia projektowa.

**a. sytuacja:** Dom usytuowany na pn.-wsch. od rzeszowskiego Rynku. Kalenicowo w ciągłej zabudowie, na przedłużeniu północnej pierzei pl. Wolności (d. rynku części Rzeszowa zw. Nowe Miasto). Założony na osi pn.-pd., z długą wąską oficyną dobudowaną do zach. części pn. elewacji.

**b. materiał, konstrukcja, technika**

- ściany: murowane z cegły, tynkowane;
- stropy: piwnice sklepienia odcinkowe, parter strop na belkach stalowych wypełnionych płytami WPS (wg dokumentacji).
- więźba dachowa: drewniana, współczesna konstrukcji kleszczowo-płatwiowej. Więźba przekryta blachą.
- podłoga: piwnice posadzka cementowa, parter wylewki betonowe, płytki ceramiczne,
- schody: zabiegowe, do piwnicy betonowe, na poddasze drewniane.
- otwory: drzwiowe otwory sieni i na schody prostokątne zamknięty łukiem odcinkowym; pozostałe prostokątne. Otwory okienne w formie pionowego prostokąta
- stolarka drzwiowa zewnątrzna: brama drewniana klepkowa dwuskrzydłowa, w górnych częściach skrzydeł niewielkie okienka, w skrzydle wsch. jednoskrzydłowe drzwi. Stolarka drzwiowa wewnętrzna: do piwnicy i na klatkę schodową drzwi metalowe, pozostałe płycinowe jedno/dwuskrzydłowe, współczesne płytowe jednoskrzydłowe, PCV
- stolarka okienna: w elewacji frontowej i facjatach współczesna z PCV, w elewacji frontowej z nadświetleniem pod i nadświetlę dwuskrzydłowe, w facjatach jednoskrzydłowa z pozorowanym podziałem jak w elewacji frontowej. W elewacji tylnej - okna drewniane, ościeżnicowe z nadświetleniem, pod i nadświetlę dwuskrzydłowe, okno PCV o podobnym podziale.

**c. rzut:** Na rzucie zbliżonym do prostokąta, z centralną przelotową sienią na osi pn.-pd.; dwutraktowy. W centrum sieni, po wsch. stronie drzwi prowadzące do piwnicy i na poddasze.

**d. bryła:** Nieduży, parterowy budynek, o zwartej, horyzontalnej bryle. Częściowo podpiwniczony – pod pn.-wsch. częścią budynku. Dach dwuspadowy, pokryty blachą, z oknami połaciowymi w połaci pd. i dwiema facjatami w elewacji pn. przekrytymi daszkami pulpitemowymi. Do zach. części elewacji pn. podbudowana parterowa wąska i długa oficyna.

**e. elewacje:** Budynek posiada dwie elewacje frontową i tylną. Elewacja frontowa (południowa) pięcioosiowa z centralnie umieszczoną bramą sieni. Elewacja na cokole, dzielona lizenami (pomiędzy otworami okiennymi zdwojone) podtrzymującymi wydatny gzyms podokapowy. W rogu nad bramą stara tabliczka z numerem 242. Elewacja tylna (północna) pozbawiona dekoracji architektonicznej. Czteroosiowa, od wsch. dwa otwory okienne, sień, otwór okienny. Do zach. części elewacji dostawiona oficyna.

**f. wnętrze i wyposażenie:** Oprócz bramy wjazdowej brak zabytkowego wyposażenia.

**h. instalacje:** elektryczna, wod.-kan.,



14. Kubatura	15. Powierzchnia użytkowa	16. Przeznaczenie pierwotne	17. Użytkowanie obecne
Ok. 1320 m <sup>3</sup>	Ok. 310 m <sup>2</sup>	Dom	Usługowo-handlowe
18. Stan zachowania		19. Istniejące zagrożenia, najpilniejsze postulaty konserwatorskie	
W ostatnich latach przeprowadzono remont elewacji frontowej. Zaniedbana sień i elewacji tylna.		Remont sieni, elewacji tylnej.	



20. Akta archiwalne (rodzaj akt, numer i miejsce przechowywania)

- Rzeszów, pl. Wolności 15a, Projekt techniczny architektura, inż. J. Gubernat, Rzeszów 1988 (Biuro Miejskiego Konserwatora Zabytków w Rzeszowie)
- Rzeszów, Dom mieszkalny pl. Wolności 15a, karta adresowa, oprac. B. Łyżka 2003 (Biuro Miejskiego Konserwatora Zabytków w Rzeszowie)

23. Bibliografia

- *Dzieje Rzeszowa* t. I-III, red. F. Kiryk, Rzeszów, 1994, 1998, 2001

25. Źródła ikonograficzne (rodzaj, miejsce przechowywania)

21. Uwagi

22. Adnotacje o inspekcjach, informacje o zmianach (daty, imiona i nazwiska wypełniających)

24. Opracowanie karty ewidencyjnej (autor, data i podpis)

tekst                      Konserwacja Zabytków Piotr ~~Konczarek~~, październik 2012 r.

plany, rysunki          Konserwacja Zabytków Piotr ~~Konczarek~~, październik 2012 r.

fotografie              Konserwacja Zabytków Piotr ~~Konczarek~~, październik 2012 r.

26. Załączniki

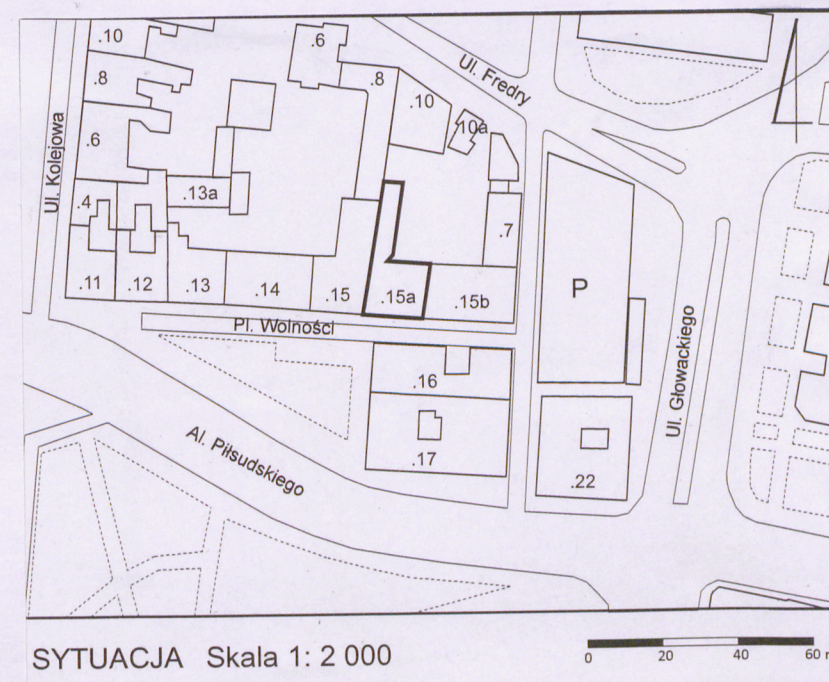
1 wkładka



1. Miejscowość	Rzeszów	5. Nazwa zabytku (jak w karcie), adres	6. Zawartość załącznika
2. Gmina	m. Rzeszów	DOM, pl. Wolności 15A, 35-073 Rzeszów	Kartografia historyczna, sytuacja; fotografie
3. Powiat	Grodzki Rzeszów		
4. Województwo	podkarpackie		



Fragment mapy katastralnej Rzeszowa z 1842 r., zaznaczono lokalizację domu







Elewacja frontowa, sień



Elewacja frontowa, sień



Elewacja frontowa, numer domu



Elewacja tylna (pn.)



1. Miejscowość	Rzeszów	5. Nazwa zabytku (jak w karcie), adres  DOM, pl. Wolności 15A, 35-073 Rzeszów	6. Zawartość załącznika  Fotografie
2. Gmina	m. Rzeszów		
3. Powiat	Grodzki Rzeszów		
4. Województwo	podkarpackie		



Klatka schodowa



Wejście do piwnicy i na klatkę schodową



Korytarz na poddaszu