

Nr



A

B

C

D

E

F

G

H

I

J

K

L

M

N

O

P

R

S

T

U

V

W

X

Y

Z

PODKARPACKIE

1. Obiekt zabytkowy

Kamieniec ul. Grunwaldzka 22

2. Miejscowość

RZESZÓW

3. Wiek

2 poł. XVIII

4. Styl

klasykizm
późny barok5. Kubatura m³

2340

6. Powierzchnia w m²

330

a) zabytkowa:

b) użytkowa:

20. Przynależność administracyjna

a) województwo

kresowe

b) powiat

c) gmina

7. Materiał budowlany

przed zniszczeniem

po odbudowie

a) ściany

cegła

b) sklepienia

cegła

c) stropy

drewno

d) więzania dachu

drewno

e) krycie dachu

blacha

11. Ilość budynków

1

12. Ilość kondygnacji

2

13. Użytkowanie wnętrza według ilości:

a) izb mieszkalnych

9

b) innych pomieszczeń

6

c) piwnic

—

14. Grunty należące do zabytku:

ha

a) ogrody stylowe

—

b) sady i grunty uprawne

—

c) lasy

—

d) wody

—

e) inne

podudne 0,8

21. Stacja

nazwa stacji

odległość od stacji w km

a) kolejowa

Pleszów

200

b) autobusowa

Pleszów

200

22. Właściciel i jego adres

23. Użytkownik i jego adres

3 rocznie
5 pomieszczeń handlowych

24. Inwestor i jego adres:

25. Rejestr zabytku nr

rok ———— miejsce przechowywania

26. Nazwa księgi hipotecznej

27. Numer hipoteczny

28. Akta

29. Fotografie

30. Inwentaryzacja pomiarowa

8. Wyposażenie architektoniczne

15. Przeznaczenie pierwotne budynku

mieszkanie, par. handl.

16. Użytkowanie w latach ubiegłych

mieszkanie, restauracja, sklep

17. Użytkowanie obecne

mieszkanie, par. handlowe

18. Nadaje się do użycia na:

II

II

9. Autorzy i data budowy i przebudowy

19. Data rodzaj i stopień zniszczeń i odbudowy

Data

O P I S

znisz-
czenia
o/oodbu-
dowa
o/o

VIII. 1939 r.

interwizyjna

XI. 1939 r.

interwizyjna

XII. 1945 r.

zniszczone dach od granat

10

1945

naprawa dachu

10

VIII. 1960

zaniedb. zawięzione ściany parteru, nbył

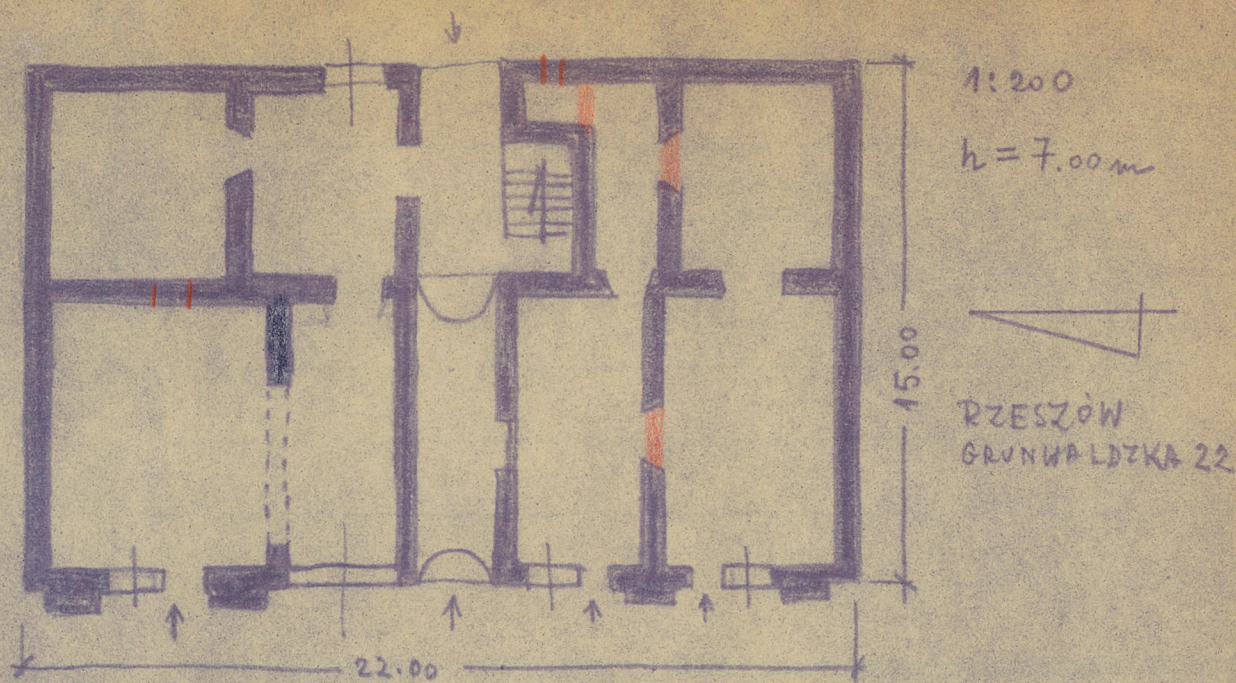
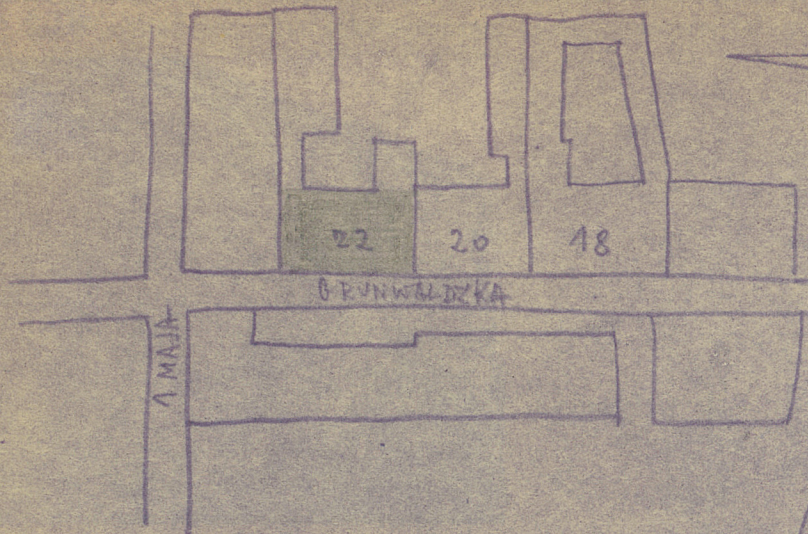
10

IX. 1963

zaniedb. łaz. i łazienki od podudne

j.w. oraz uszkodzony cokół elewacji zach. i niektóre podłogi

10. Udostępnienie



ch. Wa planie prostokąta, dwustronnym o symetrycznym
wleśnięciu wnętrza z sienią prostokątną na osi bocznej.
Płaskość dwukondygnacyjną, przylgniętą do ścian dwustron-
nym z kolumnami równoległą do ulicy. Sienią składową
kolebką w trakcie pierwszą; w pozostałych pomieszcze-
niach strop płaski. Elewacja frontowa, zachodnia
pięciopiętrowa, symetryczna, nieregularnie wyprofilowana w
miejscach przejść skrajnych. Parter podwyższony ^{lizenami} ~~filarami~~
~~przejściowymi~~ wspierający się na cokole. Powyżej gzymsu
miejscokondygnacyjnym nad nim friz gzymsowy się na
^{lizenach} ~~filarach~~ i pod oknami. Kondygnacja druga podnie-
siona ^{parami} ~~zdużonami~~ pilastrowi słonowymi przekręconymi
filarów i ^{włocznymi} ~~przebiegającymi~~ gzymsu. Powyżej belkowania
gzymsowy się na gzymsach, w frizie którego prostokątne
^{okienka} ~~okienka~~ wkomponowane na osiach. Ośrodek ~~okna~~ prostok-
tne w osiach przekręconych wpiętych, trójkątne, zbliżone do
lewaobrotu. Ośrodek profilowane, wroble; nadokienkami w kolumnach odwróconych gzymsów,
pośrodku i filarów prostokątnych z volutami.

w tys. zł	przewidywane	rzeczywiste

35. Uwagi różne

36. Wypełnił dnia 30. VIII. 1960

Pruscha

37. Sprawdził dnia 4. IX. 1963

MARIA ŁYJAK

