

Nr

IV

A

B

C

D

E

F

G

H

I

J

K

L

M

N

O

P

R

S

T

U

V

W

X

Y

Z

PODKARPACKIE

1. Obiekt zabytkowy

Dom ul. Tindeta 7

2. Miejscowość

Rzeszów

4160

3. Wiek

ok. XIX

4. Styl Elewacja
o cechach późnego
klasycyzmu5. Kubatura m³

715

6. Powierzchnia w m²

a) zabytkowa:

b) użytkowa:

20. Przynależność administracyjna

a) województwo

mazowiecki

b) powiat

c) gmina

7. Materiał
budowlanyprzed
zniszczeniempo
odbudowie

11. Ilość budynków

1

14. Grunty należące do
zabytku:

ha

a) ściany

cegła

b) sklepienia

cegła

c) stropy

drewno

d) więzania dachu

drewno

e) krycie dachu

blacha

12. Ilość kondygnacji

1

13. Użytkowanie wnętrza
według ilości:

a) izb mieszkalnych

7

b) innych pomieszczeń

4

c) piwnic

2

a) ogrody stylowe

b) sady i grunty uprawne

c) lasy

d) wody

e) inne

21. Stacja

nazwa stacji

odległość od
stacji w km

a) kolejowa

Rzeszów

ok. 0,5 km

b) autobusowa

Rzeszów

ok. 0,5 km

8. Wyposażenie architektoniczne

15. Przeznaczenie pierwotne budynku

mieszkanie

16. Użytkowanie w latach ubiegłych

"

17. Użytkowanie obecne

"

18. Nadaje się do użycia na:

"

9. Autorzy i data budowy i przebudowy

19. Data, rodzaj i stopień zniszczeń i odbudowy

Data

O P I S

znisz-
czenia
o/oodbu-
dowa
o/o

VIII. 1939 r.

niezniszczony

XI. 1939 r.

"

XII. 1945 r.

"

IX. 1953.

stan obecny

0,00

X. 1963

zaniedbany: mury zanikające, tynki części-
nie zniszczone

25. Rejestr zabytku nr

rok

miejsce przechowywania

26. Nazwa księgi hipotecznej

27. Numer
hipoteczny

28. Akta

29. Fotografie

30. Inwentaryzacja pomiarowa

10. Udostępnienie

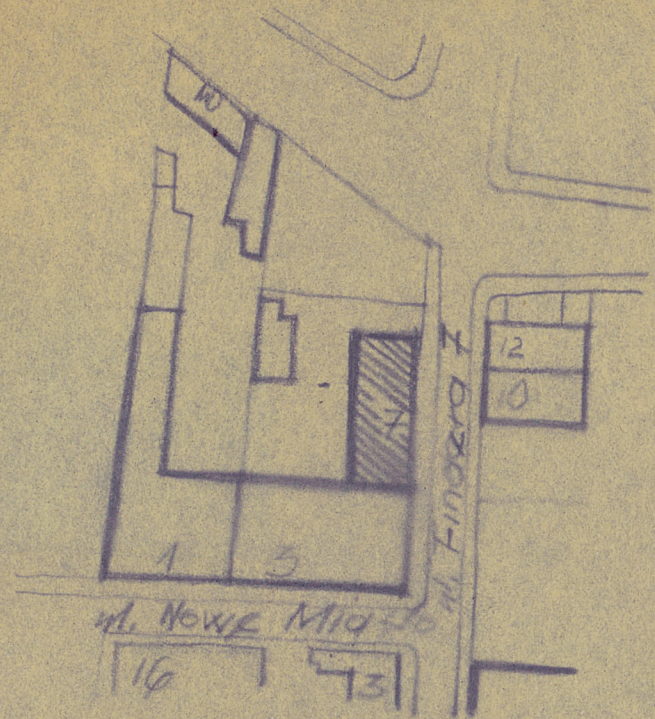
dostępny za pośrednictwem mieszki.

31.

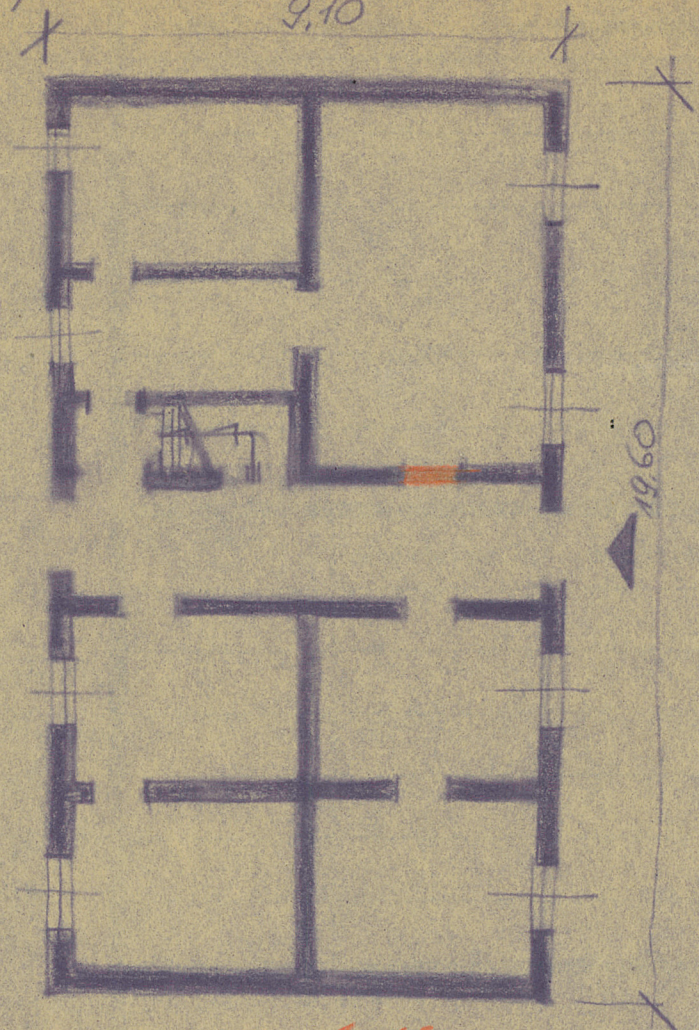
Pm
↑

Findera 7

Wys. bud. 4m
9,10



Sytuacja skala 1:1000



ca 1:150

	Koszt tys. zł

nspekcje

Wypełnił dnia
.58.

Sprawdził dnia

26. XI. 59.

[Signature]
2.X.1963 MARIA TYJAR

Uży
z
bole
va
nael
leng
ul.
olou
poir
Bib

Pobse - miasto Puzos (magnopis)



Użytkowana w zachodniej części ul. Finclera. Murowana z cegły, potynkowana. Na planie prostokąta dłuższym bokiem zwróconego do ul. Paula Finclera. Dwukondygnacyjna, z sienią przedłużającą się po obu jej stronach. W pomieszczeniach stropy drewniane. Parterowa, łamany dachem trójkątnym z kaleniami równoległymi do ul. Finclera. (Pierwotny dach był prawdopodobnie czterospadowy łamany górnym). Fasadę pięciokondygnacyjną z wejściem pośrodku, o podziałach ramowych.

Bibliografia: B. i A. Fischingerowie: Katalog zab. sztuki w Polsce - miasto Pleszew (manuskrypt)

33. Koszty
w tys. zł

przewidywane

rzeczywiste

45,-

35. Uwagi różne

W 1848 r. wariant - przerobienie wnętrza
założenie kuchenki i uł. oraz elektr.

34. Inspekcje

36. Wypełnił dnia
7.IX.58.

37. Sprawdził dnia

16.XI.59.

Jan Jurek
2.X.1963 MARIA ŁYJAK