

PODKARPACKIE

4692

1. Obiekt

DOM MIESZKALNY

2. Czas powstania

4 ćw. XIX

3. Miejscowość

MIELEC

4. Adres

Mielec ul. Mickiewicza 9

nr hipoteczny

5. Przynależność administracyjna

rzeszowski

województwo

Mielec

gmina

pow. MIELEC

6. Poprzednie nazwy miejscowości

Mielec

7. Przynależność administracyjna przed 1.VI.1975

rzeszowski

województwo

Mielec

powiat

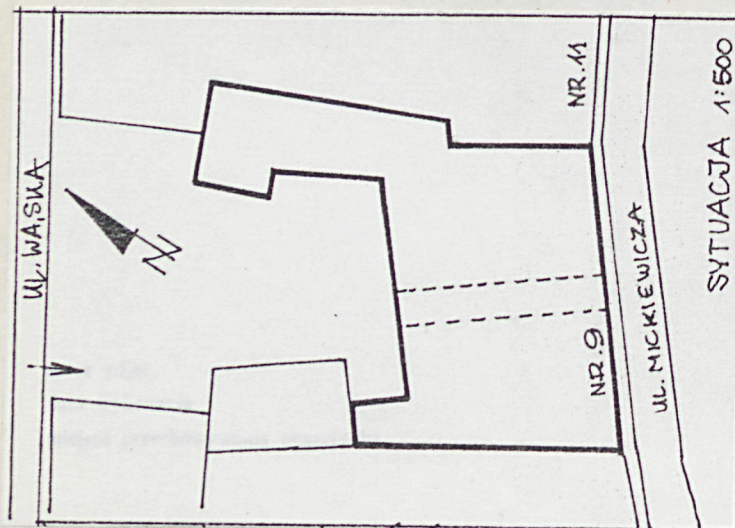
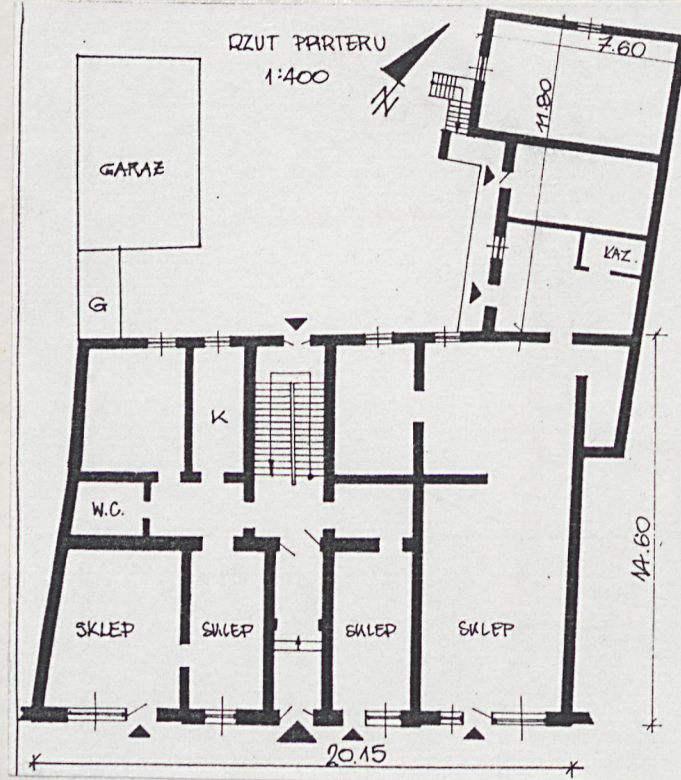
8. Właściciel i jego adres:

9. Użytkownik i jego adres:

J.W.

10. Rejestr zabytków

Nr. data



12. Autorzy, historia obiektu, określenia stylu

Dom wybudowany w 4 ćw, XIX w.
Częściowo zniszczony w czasie pożaru 1900 r.
Wkrótce odnowiony.

Od pocz. XX wieku należał do rodziny
Korpantych. W l.20tych dobudowa oficyny od pn.

W 1972 dom podzielony na dwie części
[redacted] sprzedał [redacted]
[redacted], drugą część zachował dla
siebie.
Z kolei [redacted] odsprzedał swoją
część [redacted]. (obecny współwłaściciel).

Po śmierci [redacted] (1982)
1/2 domu przeszła na rzecz jego bratanka
[redacted] a po śmierci tegoż (1985)
właścicielami są jego dzieci [redacted]

Obiekt o wystroju eklektycznym z użyciem
form historycznych.

13. Opis (sytuacja material i konstrukcja, rzut, bryła, elewacje, dach, wnętrze wyposażenie, instalacje)

Sytuacja - dom zlokalizowany w centralnej części miasta, w pn. pierzei
ulicy Mickiewicza, w zabudowie zwartej. Od tyłu obszerne podwórko
ogrodzone siatką sięgające do ulicy Wąskiej. Na podwórzu komórka,
garaż i kilka drzew.

Materiał i technika - dom murowany z cegły, obustronnie tynkowany,
częściowo podpiwniczony. Strop w piwnicy płaski żelbetowy, na
wyższych kondygn. stropy drewniane, tynkowane na trzcinie.
W sieni głównej sklepienia ceglane żaglaste. Więźba krokwiowa ze
stolcami, krokwie u dołu wsparte na płatwiach ułożonych na murłatach.
Dachy kryteblachą, nad schodami zewnętrznymi do oficyny - eternit
falisty. Schody zewnętrzne i balkony od tyłu i od frontu żelbetowe,
do piwnicy betonowe, gł. klatka schodowa żelbetowa dwubiegowa.
Balustrady schodów i balkonów z prętów i płaskowników stalowych.
Drzwi od frontu w gł. wejściu dwuskrzydłowe "kasetonowe", współczesne.
Do sklepów drzwi stalowe z okratowaniem, od tyłu drzwi płycinowe i
spongowe obite blachą, wewnątrz drzwi autentyczne dwuskrzydłowe,
płycinowe, w sieni płycinowe, przeszkłone, wahadłowe.
Okna w większości współczesne (1974) na parterze od frontu stalowe,
okratowane witryna, na kondygnacjach wyższych z obu stron oraz
w oficynie okna ościeżnicowe podwójne, trójdzielne, czterokwaterowe,
od tyłu na parterze okratowane lub z okiennicami.

Rzut - budynek frontowy na planie nieregularnym zbliżonym do proto-
kąta z odchyloną na zewnątrz ścianą w pld. narożu. Oficyna na planie
nieregularnym złożonym z dwóch prostokątów, dostawiona pod kątem
do pn. naroża budynku frontowego.

Bryła . dom frontowy piętrowy, z wysokim poddaszem i dachem
dwuspadowym. Oficyna także piętrowa, niższa od korpusu, z dachem
jednospadowym w stronę podwórza. Pod traktem tylnym budynek frontowy
podpiwniczony.

Elewacje - frontowe dwukondygnacyjowa, siedmioosiowa, niemal symetrycz-
na. Na niskim cokole, z lekko zryzalitowaną częścią środkową,
artykułowana gzymsami pośrednimi, dwoma pasami fryzów i mocno
wykładowanym gzymsem wieńczącym zabezpieczonym wtórnie blachą miedzianą.
Parter fasady boniowany, w nadprożach otworów bonie ustawione
klińcowato. Sciana w części piętrowej z widocznym wątkiem ceglanego
muru. Otwory okienne w profilowanych uszakowych opaskach ze zwornikami
w nadprożach. We wryzie pod gzymsem wieńczącym naprzemian okienka
na poddasze i gipsowe plakietki o wykroju ornamentu okuciowego.
W narożach budynku gzyms wieńczący wsparty na ozdobnych wolutowych
konsolach. Elewacje tylne kamienicy głównej i oficyny gładkie bez
dekoracji z szeregiem nieregularnie rozmieszczonych otworów okiennych

14. Kubatura ok. 4000 m ³	15. Powierzchnia użytkowa zabudowy 384 m ²	16. Przeznaczenie pierwotne mieszkalne	17. Użytkowanie obecne mieszkalne, handlowe
18. Prace budowlane i konserwatorskie, ich przebieg i dokumentacja - 1968 r. - doprowadzenie instal. gazowej - likwidacja pieców kaflowych - założenie ogrzewania gazowego - 1970 - nowa blacha na dachu - 1974 - wymiana stolarki okiennej - przebudowa oficyny. m.in. likwidacja zewnętrznych schodów drewnianych i wykonanie żelbetowych.		19. Stan zachowania (fundamenty, ściany zewnętrzne, ściany wewnętrzne, sklepienia, stropy, konstrukcje dachowe, pokrycie dachu, wyposażenie i instalacje) Obiekt w całości dzięki częstym i starannym remontom bieżącym oraz troskliwej opiece właścicieli znajduje w b.dobrym stanie technicznym.	
20. Najpilniejsze postulaty konserwatorskie			

21. Akta archiwalne (rodzaj akt, numer i miejsce przechowywania)

22. Bibliografia

Mielec, studium historyczno-urbanistyczne
pod red. M. Michońskiego, PKZ Lublin 1991

23. Źródła ikonograficzne i fotografie (rodzaj, miejsce przechowywania sygnatury)

negatywy zdjęć fotogr. w posiadaniu
PSOZ Rzeszów

24. Uwagi różne

25. Wypełnił

Tekst, rys. i fot.
W. Boruch
II-III. 93

26. Sprawdził

27. Załączniki: wkładka nr 1

M I E L E C

DOM MIESZKALNY, ul.Mickiewicza 9

zawartość: 6 fot.

Wnętrze - korpus główny dwutraktowy z koryterzem. Trakt przedni szerszy od tylnego, mieszczą się tu na sklep i magazyny. W trakcie tylnym klatka schodowa, kuchnia i pomieszczenia gospodarcze. Na piętrze w obu traktach pomieszczenia mieszkalne. W pn. narożu na parterze a na piętrze budynek główny połączony i skomunikowany z oficyną. Oficyna z szeregiem pomieszczeń dostępnych bezpośrednio z podwórza bądź z balkonu na piętrze.

Wystrój i wyposażenie - na zewnątrz od frontu ozdobna balustrada balkonu (z pocz. XX w.) wyginana z płaskownika o b.bogatej, plastycznej dekoracji. Podobna w formie choć uboższa w detalu balustrada kl. schodowej. Sien za gł. wejściem bogato zdobiona, na ścianach pseudopilastry na głowice których spływają gurtyrozdzielające sklepienia żaglaste. Gurty i podniebienia sklepień z barwną polichromią o stylizowanych motywach roślinnych. Także w sieni sześcioboczne płytki kamienne i ceramiczne wielobarwne, wzorzyste (wzory geometryczne) z oknagłą rozetą z motywami liści - w części centralnej.

Instalacja - elektryczne, wod.-kan., tel.. gazowe.
Ogrzewanie - centralne, etażowe, gazowe.



balkon na piętrze fasady



główne wejście od frontu



fragment boniowania parteru
fasady



oprawa architektoniczna
okna na piętrze fasady



fragment dekoracji fryzu



fragment dekoracji fryzu

M I E L E C

DOM MIESZKALNY, ul.Mickiewicza 9

zawartość: 7 fot.



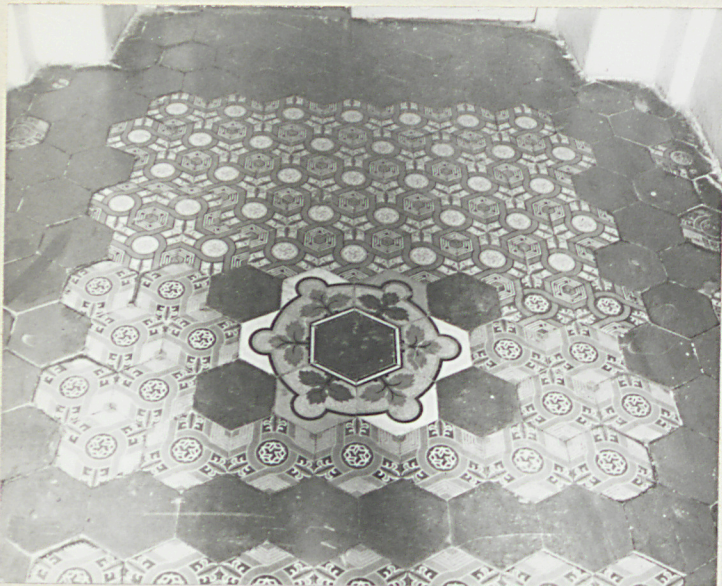
skrajny fragment fryzu fasady



oficyna wsch., tylna



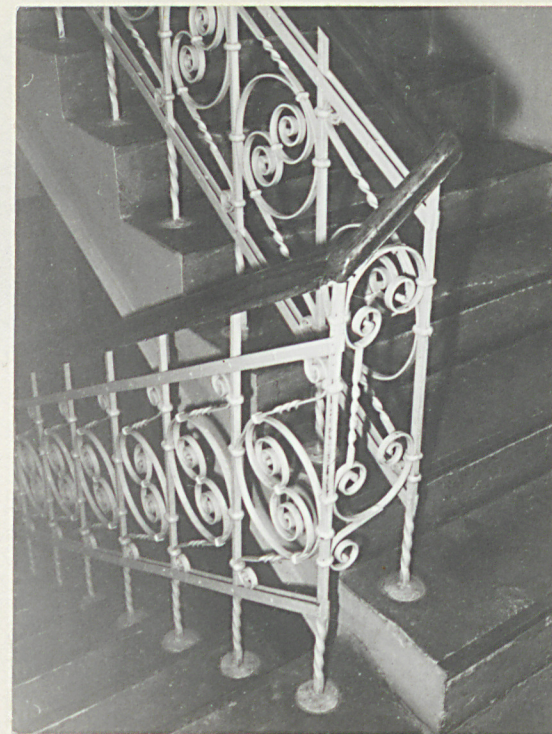
widok ogólny od tyłu



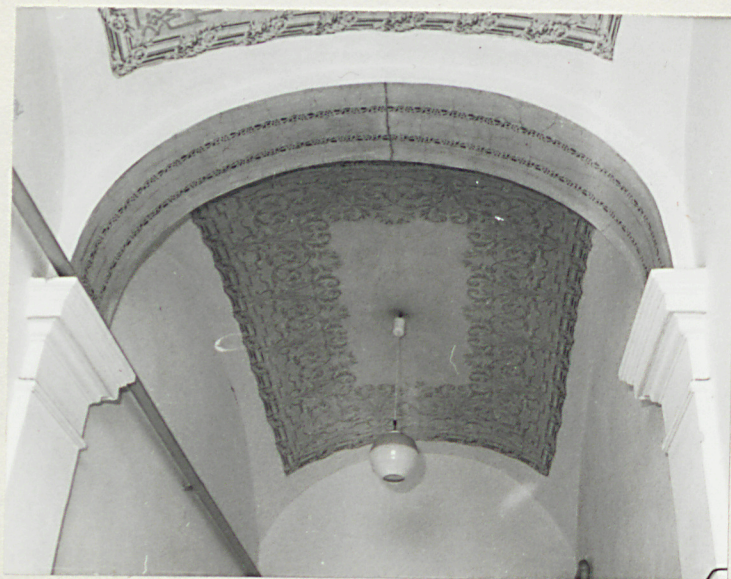
wzorzysta posadzka w sieni
za gł. wejściem



fragment sieni głównej



fragment balustrady klatki
schodowej



dekoracja sklepień
i ścian w sieni gł.