

Nr

A

B

C

D

E

F

G

H

I

J

K

L

M

N

O

P

R

S

T

U

V

W

X

Y

Z

PODKARPACKIE

1. Obiekt zabytkowy

Dom

Pl. Farny 1 (ul. Kościuszki 10)

2. Miejscowość

Rzeszów

4154

3. Wiek 2 poł. XVIII

poł. XIX

4. Styl Elewacja klasycystyczna

5. Kubatura m³ 4000 m³
34246. Powierzchnia w m²

a) zabytkowa: 428 b) użytkowa:

20. Przynależność administracyjna

a) województwo rzeszowskie

b) powiat

c) gmina

7. Materiał budowlany

przed zniszczeniem

po odbudowie

11. Ilość budynków

1

14. Grunty należące do zabytku:

ha

a) ściany

cegła, tynk

b) sklepienia

cegła

c) stropy

drewno

d) więzania dachu

drewno

e) krycie dachu

dachówka

12. Ilość kondygnacji

2

13. Użytkowanie wnętrza według ilości:

a) izb mieszkalnych

14

b) innych pomieszczeń

10

c) piwnic

6

a) ogrody stylowe

b) sady i grunty uprawne

c) lasy

d) wody

e) inne

21. Stacja

nazwa stacji

odległość od stacji w km

a) kolejowa

Rzeszów

ok. 0,5 km

b) autobusowa

Rzeszów

ok. 0,5 km

22. Właściciel i jego adres

8. Wyposażenie architektoniczne

15. Przeznaczenie pierwotne budynku

kamieniczka mieszczańska

16. Użytkowanie w latach ubiegłych

mieszkania i sklepy

17. Użytkowanie obecne

mieszkania, sklepy, warsztaty rem.

18. Nadaje się do użycia na:

"

"

"

9. Autorzy i data budowy i przebudowy

19. Data, rodzaj i stopień zniszczeń i odbudowy

Data

O P I S

zniszczenia
%odbudowa
%

VIII. 1939 r.

niezniszczony

XI. 1939 r.

"

XII. 1945 r.

"

VIII. 1958

przeprowadzono remont wnętrza naprawy, uzupełniono nowe tynki, zniszczono zabytkowe dekoracje fasady

20

II. 1964

zaniedbane; tynki elewacji części uszkodzone, rura spustowa na ścianie pn. uszkodzona

25. Rejestr zabytku nr

rok _____ miejsce przechowywania

26. Nazwa księgi hipotecznej

27. Numer hipoteczny

28. Akta

29. Fotografie

30. Inwentaryzacja pomiarowa

1:100

(Wydz. Arch. nr 57/63 p.)

10. Udostępnienie

mieszkania - cookiennice (piętro)

sklepy - u goch. otwarcia (parter)

	Koszt tys. zł

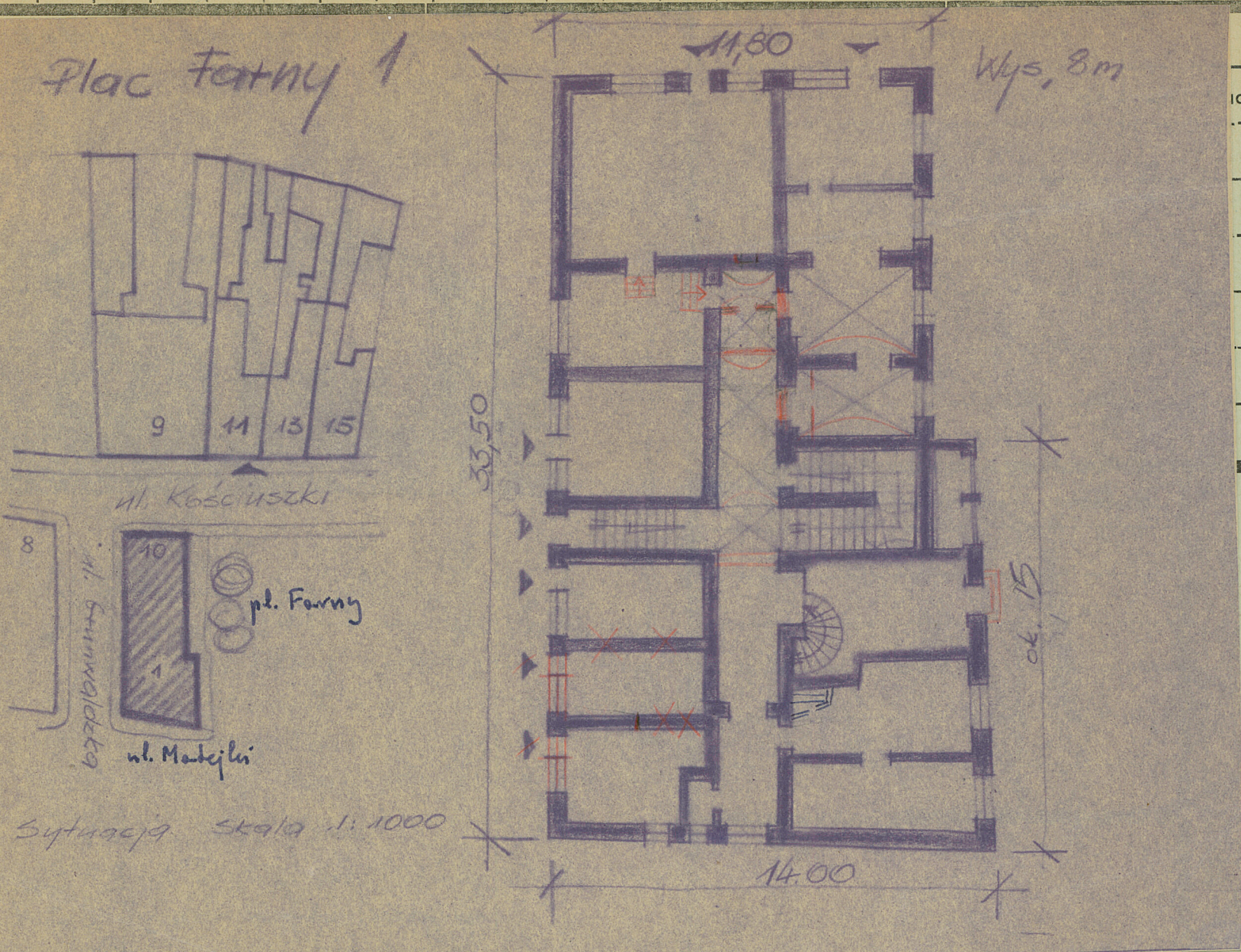
Inspekcje

Wypełnił dnia
4.53. Tzurauska

37. Sprawdził dnia

30.XI.59.

[Signature]
20.VI.1964 NARIA BYJAL





Dom naroziny -ul. Kosciuszki, Grunwaldzkiej i Matyldy.
Pietrovy, poez. duntrolitovy; dobnolovane tylne frakty poeh.
proradp. z 2 pot. XIX v. Elevacy z poohrelami romayni
ozjovne boniovanien. Elevacy frontova zorenierona at-
tylep poohrelong pilastrami. Dekorocja o motyue prenikla-
jegyeh sy kot zniszerona kompletnie po romoneie ele-
vacy v 1958 r.

Bibliografiz: B. i A. Frischingerovi: Katalog zabytlov nku-
li v Polse - mesto Brno (manypis)

wyszczegomienie prac

Koszt
tys. zł33. Koszty
w tys. zł

przewidywane

rzeczywiste

50,-

34. Inspekcje

35. Uwagi różne

36. Wypełnił dnia

24. VII. 59. T. Z. W. S. K.

37. Sprawdził dnia

30. XI. 59.

20. VI. 1964 NARIA BYJAL