

Nr

IV

A

B

C

D

E

F

G

H

I

J

K

L

M

N

O

P

R

S

T

U

V

W

X

Y

Z

PODKARPACKIE

PRZEMYSŁOWE

1. Obiekt zabytkowy

Chata d. Górka ob. ul. Zielona 23 rozebrany

2. Miejscowość

Siemień

gm. SIENIAWA

4063

3. Wiek

XVIII

4. Styl

kuchnia

5. Kubatura m³

1120

6. Powierzchnia w m²

a) zabytkowa: 160 b) użytkowa: 160

7. Materiał budowlany

przed zniszczeniem

po odbudowie

11. Ilość budynków

1

14. Grunty należące do zabytku:

ha

12. Ilość kondygnacji

1

a) ogrody stylowe

—

13. Użytkowanie wnętrza według ilości:

b) sady i grunty uprawne

1

a) izb mieszkalnych

4

c) lasy

—

b) innych pomieszczeń

2

d) wody

—

c) piwnic

1

e) inne

—

8. Wyposażenie architektoniczne

Gostalik z rzemiętymi rozetami. Dwi sklepkowe. Podłoga belkowa.

15. Przeznaczenie pierwotne budynku

mieszkalne

16. Użytkowanie w latach ubiegłych

mieszkalne

17. Użytkowanie obecne

mieszkalne

18. Nadaje się do użycia na

mieszkalne

9. Autorzy i data budowy i przebudowy

Wzniezione zapewne w XVIII wieku jako kurma chaty.

19. Data, rodzaj i stopień zniszczeń i odbudowy

Data

O P I S

Zniszczenia %

dbudowa %

VIII. 1939 r.

brak danych

XI. 1939 r.

— " —

XII. 1945 r.

— " —

1958

zamek

ok 15

VII. 1963

Zaniedbany - dąłszy postęp niszczenia

20. Przynależność administracyjna

a) województwo

Przemyśl

b) powiat

Przemyśl PRZEMYSŁOWSKIE

c) gmina

Siemień

21. Stacja

Nazwa stacji

Odległość od stacji w km

a) kolejowa

Jasień

25

b) autobusowa

Siemień

ok 2 km

22. Właściciel i jego adres

23. Użytkownik i jego adres

24. Inwestor i jego adres

25. Rejestr zabytku Nr

rok..... miejsce przechowywania

26. Nazwa księgi hipotecznej

27. Nr hipoteczny

28. Akta

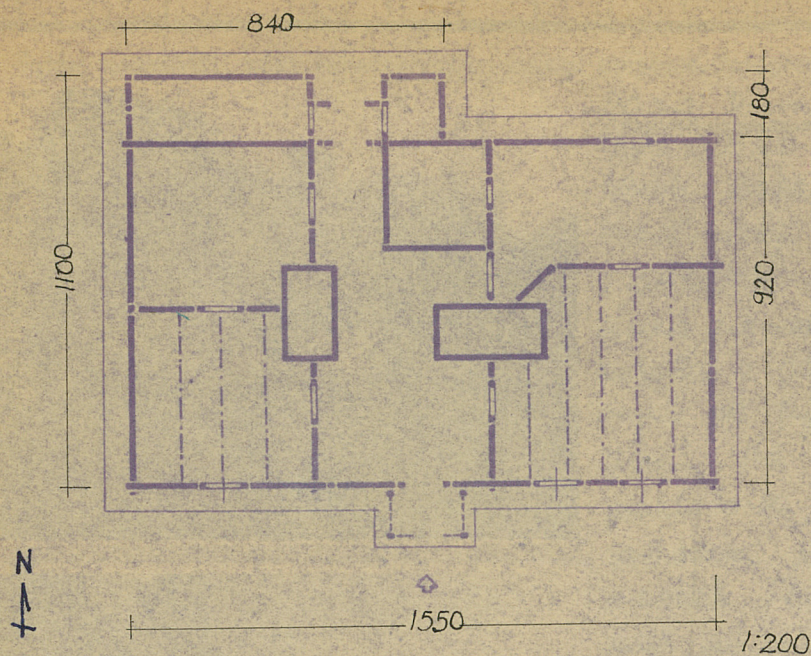
29. Fotografie

30. Inwentaryzacja pomiarowa

10. Udostępnienie

Dostępne

$h = 28$



M L K J I H G F E D C B A Nr

32. Przebieg prac konserwatorskich

Rok	Wyszczególnienie prac	Koszt tys. zł

33. Koszty w tys. zł

Przewidywane

Rzeczywiste

34. Inspekcje

	30, -	

35. Uwagi różne

36. Wypełnił dnia VII. 1959

Jan Molek
Jurek Franke

37. Sprawdził dnia 10. XII. 59.

Przewodnik

VIII. 1963 W. SOBOCKI



Wszystkie nadbyte sto-
pani ekspozycji bel-
kowania; nie o
stosach, wysłanie do
chowy, z domem po-
łożymy kamień.
Od podwórka chowu-
my postać i słońce.
Podłoga kółkarska.
dach esterspadowy
podłoga górska, og-
nieńca usypiskowy
papp.



i opisowe, fotografia



Barne kurne chata.
Ustawa na kurne-
cwo. Dzwoniące,
kurne i kurne
z ostetkami. Barne-
niore na kurne pro-
tokata z dwudzi-
mym od kurne kurne
kurne. Na on kurne
pochodowe, do kurne
pochodowe, do kurne
pochodowe. Po je, ko-
rach po chata pochod-
owine kurne kurne.
Wstane pochodowe do
kurne kurne kurne
kurne kurne; kurne o
kurne kurne kurne
kurne, z kurne po
kurne kurne kurne.
Od pochodowe kurne
my pochodowe z kurne
kurne kurne kurne
dach kurne kurne
kurne kurne, kurne
kurne kurne kurne
kurne.

32. Przebieg prac konserwatorskich

[illegible][illegible]

35. Uwagi różne

36. Wypełnił dnia VII. 1953
Marie Melick
Jorey Frarile

37. Sprawdził dnia 10. XII. 58.

Fluss

viii-1963 W. SOBOCKI