

Nr

III

A

B

C

D

E

F

G

H

I

J

K

L

M

N

O

P

R

S

T

U

V

W

X

Y

Z

PODKARPACKIE

między innymi

1. Obiekt zabytkowy

Dom

ul. Majdowska nr. 1 N.2

2. Miejscowość

Sieniawa

gm. SIENIAWA

1838

3. Wiek

XVIII / XIX

4. Styl

bezstylowy

5. Kubatura m<sup>3</sup>

1404

6. Powierzchnia w m<sup>2</sup>

a) zabytkowa: 156 b) użytkowa: 156

7. Materiał budowlany

przed zniszczeniem

po odbudowie

a) ściany

cegła

cegła

b) sklepienia

cegła

cegła

c) stropy

drewno ceramiczne

drewno ceramiczne

d) więzania dachu

drewno

drewno

e) krycie dachu

papka

papka

11. Ilość budynków

1

12. Ilość kondygnacji

2

13. Użytkowanie wnętrza według ilości:

a) izb mieszkalnych

11

b) innych pomieszczeń

1

c) piwnic

1

14. Grunty należące do zabytku:

ha

a) ogrody stylowe

—

b) sady i grunty uprawne

—

c) lasy

—

d) wody

—

e) inne

—

8. Wyposażenie architektoniczne

Brak

15. Przeznaczenie pierwotne budynku

mieszkalne

16. Użytkowanie w latach ubiegłych

mieszkalne

17. Użytkowanie obecne

mieszkalne

18. Nadaje się do użycia na

mieszkalne

9. Autorzy i data budowy i przebudowy

Baniakiewicz na podstawie XVIII / XIX r. Przebudowany zachował cechy stylowe

19. Data, rodzaj i stopień zniszczeń i odbudowy

Data

O P I S

Zniszczenia %

odbudowa %

VIII. 1939 r.

brak danych

XI. 1939 r.

—

XII. 1945 r.

—

1958

słab. b. dob.

1

VII. 1963

Dobry - po remoncie kaptalnym

20. Przynależność administracyjna

a) województwo

Poznań

b) powiat

Jarosław PRZEWORSKI

c) gmina

Sieniawa

21. Stacja

Nazwa stacji

Odległość od stacji w km

a) kolejowa

Jarosław

25

b) autobusowa

Sieniawa

w miasteczku

22. Właściciel i jego adres

Miejskie Radio Narodowe / budynek pozostawia /

23. Użytkownik i jego adres

Miejskie Radio Narodowe w Sieniawie

24. Inwestor i jego adres

Miejskie Radio Narodowe przy. Łokietka w Sieniawie

25. Rejestr zabytku Nr

rok..... miejsce przechowywania

26. Nazwa księgi hipotecznej

27. Nr hipoteczny

28. Akta

29. Fotografie

30. Inwentaryzacja pomiarowa

10. Udostępnienie

Dostępny

\* wg opisu zbud. zapewne per. XVIII w. ; XVIII / XIX w. przebud.

$h=6,2$

P O N M L K J I H G F E D C B A Nr

e, fotografia

ul. Majdanińska 1.  
budowal i prze-  
budowy w czasach  
wzrostu. W salondzie  
z oświetleniem  
kółowym. Miesz-  
kanie, polynkowe.  
Wszystkie pod-  
budowy. Dwa-  
ow. Na on  
obiekcie ko-  
wo z kmetar-  
obione. dokal-

nowa w części pld.  
nadaje obiektem  
kolebrowym z kmetar-  
m i kolebrowym.  
Elevacje frontowa,  
nowa, cetero onowa.  
dach niedłowy kty,  
papy.

### 32. Przebieg prac konserwatorskich

Rok	Wyszczególnienie prac	Koszt tys. zł
1957	generalny remont z fundusz M.R.N	ok. 280 000 zł.

33. Koszty  
w tys. zł

Przewidywane

Rzeczywiste

34. Inspekcje

35. Uwagi różne

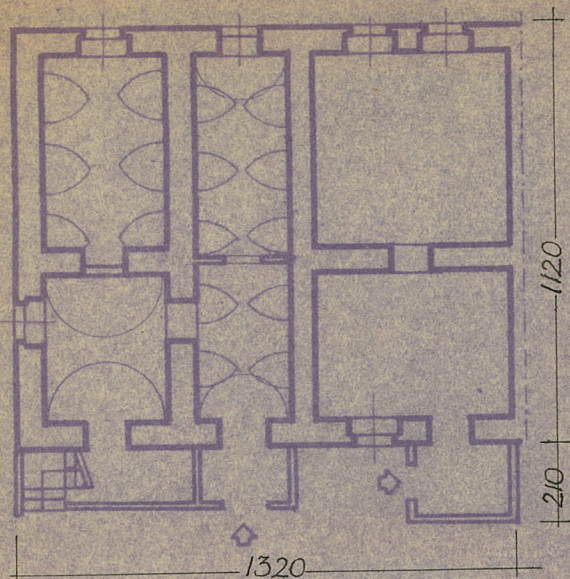
36. Wypełnił dnia VII. 1959

Marek Małach  
Józef Frank

37. Sprawdził dnia 10. XII. 59.

Amrowska

VIII-1963 W. SOBOCKI



1:200



P O N M L K J I H G F E D C B A Nr

31. Zdanie cyfrowe, plan schematyczny, uwagi opisowe, fotografia



Dom ul. Majdanińska 1.  
 Nadbudowany i prze-  
 restawiony w czasach  
 nowszych. 15 lat temu  
 owarstaj, o wśladkie  
 kalenicy. Mino-  
 wany, polynkowy.  
 Pielniony, czysto po-  
 piwnicowy. Dwu-  
 traktowy. Na on  
 nien sklepione ko-  
 lebkowo z lunetami  
 pnerobione. Lokal-  
 ności w czystej p.d.  
 nakryte sklepieniem  
 kolebkowym z luneta-  
 mi i kolebkowym.  
 Elewacje frontowa  
 nowa, cetero stawa.  
 Dach niedźwiz krzyż  
 papo.



32. Przebieg prac konserwatorskich

Rok	Wyszczególnienie prac	Koszt tys. zł
1954	Generalny remont z fundusz M.R.N	ok. 280 000 zł

33. Koszty w tys. zł	Przewidywane	Rzeczywiste

34. Inspekcje

35. Uwagi różne

36. Wypełnił dnia VII. 1959 <i>Maria Maleska</i> <i>Józef Frank</i>
37. Sprawdził dnia 10. XII. 58. <i>Prusowski</i>