

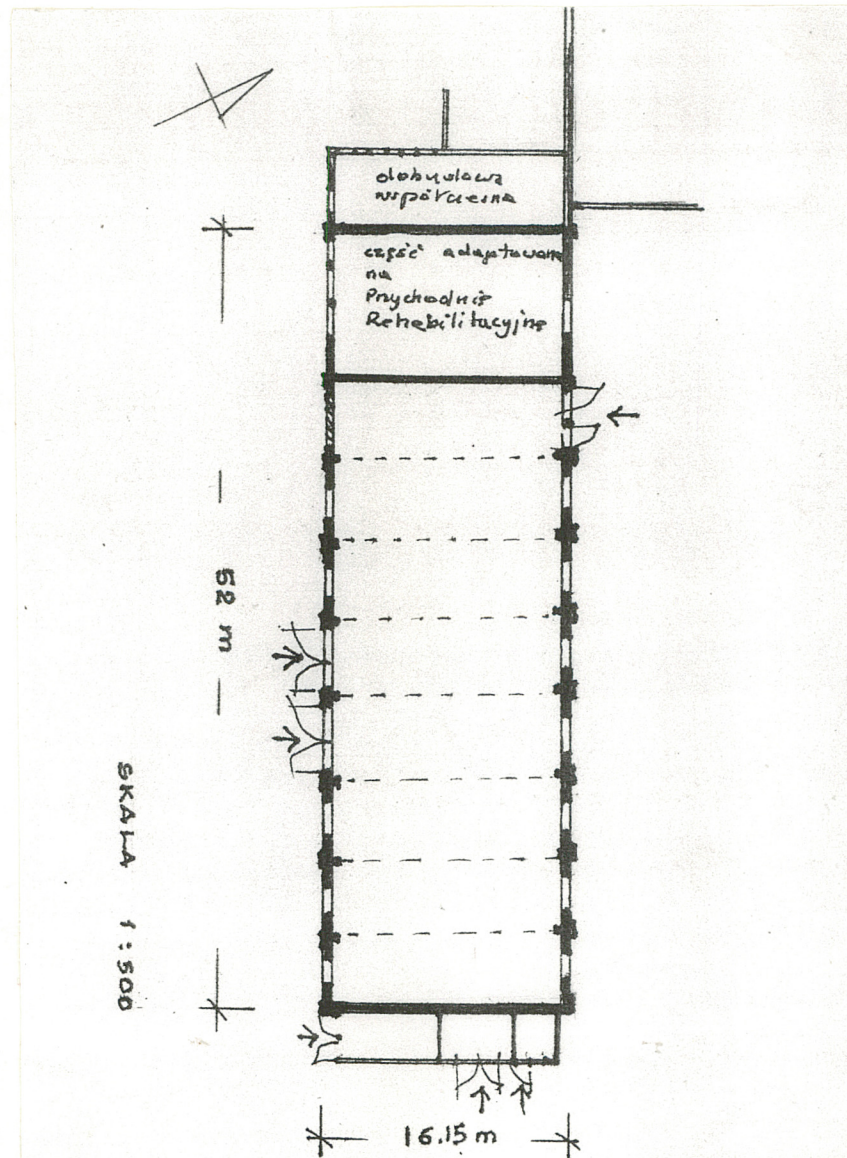
1. Obiekt Spichlerz zbożowy /dawny folwark Lubomirskich/.

622/14

2. Czas powstania
koniec XIX w.

3. Miejscowość
PRZEWORSK

11. Zdjęcia, rzut, przekrój, sytuacja, orientacja



4. Adres
Przeworsk
ul. M.C. Skłodowskiej

nr hipoteczny

5. Przynależność administracyjna
województwo przemyskie
gmina pow. PRZEWORSK

6. Poprzednie nazwy miejscowości
bez zmian

7. Przynależność administracyjna
przed 1 VI 1975
województwo rzeszowskie
powiat przeworski

8. Właściciel i jego adres
Przedsiębiorstwo Gospodarki Komunalnej i Mieszkaniowej w Przeworsku

9. Użytkownik i jego adres
nie użytkowany /część zachodnia adaptowana na Przychodnię Rehabilitacyjną/

10. Rejestr zabytków

Nr data

12. Autorzy, historia obiektu, określenia stylu.

Budynek wchodzący w skład kompleksu zabudowań folwarcznych Lubomirskich tzw. "Podamcza", zbudowano w II-giej poł. XIX w. z przeznaczeniem jako spichlerz zbożowy /słoma/. Po II wojnie światowej użytkowany jako magazyn.

13. Opis (sytuacja, materiał i konstrukcja, rzut, bryła, elewacje, wnętrze, wyposażenie, instalacje).

Usytuowany od strony północnej kompleksu dawnych zabudowań folwarcznych, na linii wschód - zachód. Murowany z cegły, parterowy, nakryty dachem siodłowym i ceramiczną dachówką zakładkową. Od strony wschodniej - niska dobudówka z dachem pulpitowym. Rozplanowany na rzucie wydłużonego prostokąta, jednotraktowy, z otwartą konstrukcją dachową /vide rysunek/ wspartą na słupach przyściennych, wzmocnionych jętkami. Posadzka - z sześciobocznych płytek cementowych. Ściany podłużne - elewacyjne o regularnym podziale pionowym z wyodrębnionymi z lica filarami. Okna prostokątne o podziale regularnym, piętnastopolowym. Wjazd do wnętrza przez dwie pary wrót od strony południowej. Pierwotnie w części zachodniej budynku znajdował się dwustronny przejazd, półkoliście przesklepiony /obecnie zamurowany/. Część zachodnia budynku adaptowana została na pomieszczenia Przychodni Rehabilitacyjnej, wprowadzając wtórny podział wnętrza. Szczyt elewacji wschodniej - oszalowany pionowo deskami z wysuniętym okapem.

<p>14. Kubatura</p> <p>4.200 m³</p>	<p>15. Powierzchnia użytkowa</p> <p>830 m²</p>	<p>16. Przeznaczenie pierwotne</p> <p>spichlerz zbożowy</p>	<p>17. Użytkowanie obecne</p> <p>nie użytkowany z wyjątkiem części zachodniej</p>
<p>18. Prace budowlane i konserwatorskie, ich przebieg i dokumentacja</p> <p>Adaptacja części zachodniej budynku na Przychodnię Rehabilitacyjną /lata osiemdziesiąte/, zamurowanie dwustronnego przejazdu.</p>		<p>19. Stan zachowania (fundamenty, ściany zewnętrzne, ściany wewnętrzne, sklepienia, stropy, konstrukcje dachowe, pokrycie dachu, wyposażenie i instalacje)</p> <p>Miejscowe ubytki cegły w ścianach, uszkodzona stolarka.</p> <p>20. Najpilniejsze postulaty konserwatorskie</p> <p>Zagospodarowanie obiektu i remont zachowawczy.</p>	

21. Akta archiwalne (rodzaj akt, numer i miejsce przechowywania)

brak

22. Bibliografia

brak

23. Źródła ikonograficzne i fotograficzne (rodzaj, miejsce przechowywania, sygnatury)

brak

24. Uwagi różne

~~mgr Zbigniew Jucha 1991 r.~~

25. Opracował

tekst mgr Zbigniew Jucha 1991 r.
imię, nazwisko, data, podpis

plany, rysunki Zbigniew Jucha i Małgorzata Jucha 1991 r.
imię, nazwisko, data, podpis

zdjęcia fotogr. Małgorzata Jucha 1991 r.
imię, nazwisko, data, podpis

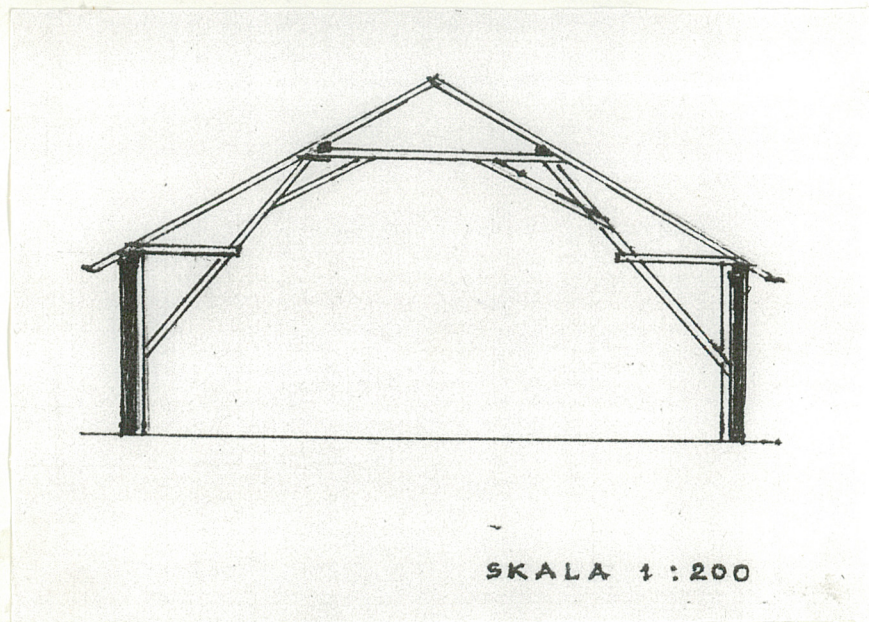
miejsce przechowywania negatywów PSOZ w Przemyśle

KARTA PO WYPEŁNIENIU PODLEGA OCHRONIE NA PODSTAWIE PRZEPISÓW PRAWA AUTORSKIEGO !

26. Adnotacje o inspekcjach, informacje o zmianach (daty, imiona i nazwiska wypełniających)

27. Załączniki 1 wkładka

1. Miejscowość PRZEWORSK	2. Obiekt (nazwa jak w karcie) Spichlerz zbożowy /folwark/	3. Zawartość wkładki (nazwa obiektu lub materiału uzupełniającego) fotografie, plan sytuacyjny, przekrój poprzeczny
-----------------------------	--	--



Z.M.Jucha 1991 r.

Wkładkę założył:

(imię, nazwisko, data)

PSOZ Przemyśl

Miejsce przechowywania negatywów:

