

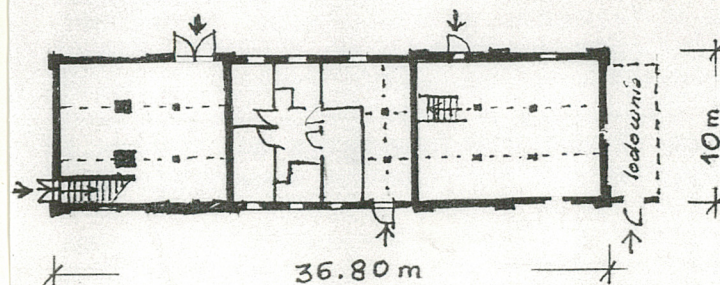
1. Obiekt **Stajnie cugowe, gumno /dawny folwark Lubomirskich/.**

622/40

2. Czas powstania  
II poł. XIXw.

3. Miejscowość **PRZEWORSK**

11. Zdjęcia, rzut, przekrój, sytuacja, orientacja



↑ d. stajnie cugowe ↑ sypialnia ↑

SKALA 1:500

4. Adres **Przeworsk**  
**ul. M.C. Skłodowskiej 3**

nr hipoteczny .....

5. Przynależność administracyjna  
województwo **przemyskie**  
gmina **pow. PRZEWORSK**

6. Poprzednie nazwy miejscowości  
**bez zmian**

7. Przynależność administracyjna  
przed 1 VI 1975  
województwo **rzeszowskie**  
powiat **przeworski**

8. Właściciel i jego adres **Miejskie Przed-  
siębiorstwo Gospodarki Komu-  
nalnej w Przeworsku**

9. Użytkownik i jego adres  
**J.W.**

10. Rejestr zabytków

Nr **A-36** data **23.08.2001**



12. Autorzy, historia obiektu, określenia stylu.

Budynek wchodzący w skład kompleksu zabudowań folwarcznych na terenie tzw. "Podzamcza" zbudowano w II poł. XIX w. Dawna własność Lubomirskich. Po II wojnie światowej przejęty przez MP GK z przeznaczeniem na magazyn, warsztaty, mieszkanie. Obecnie w znacznej części nie użytkowany.

13. Opis (sytuacja, materiał i konstrukcja, rzut, bryła, elewacje, wnętrze, wyposażenie, instalacje).

Usytuowany w części północno-zachodniej dawnego dolwarku, na linii wschód-zachód. Murowany z cegły, otynkowany, jednokondygnacyjny, z dachem dwuspadowym, pokrytym ceramiczną dachówką zakładkową. Nad dawnymi stajniami cugowymi - pomieszczenia mieszkalne pierwotnie dla służby folwarcznej. Rozplanowany na rzucie wydłużonego prostokąta, pierwotnie jednotraktowy i podzielony na trzy obszerne pomieszczenia /dwa w dawnych stajniach cugowych oraz jedno - gumno/. Stropy drewniane, z konstrukcją wspartą dawniej w całości na dwóch rzędach słupów drewnianych. Więźba dachowa konstrukcji krokwiowo-stolcowej /vide rysunek przekroju/. Wnętrze gumna z zachowaną bez zmian drewnianą konstrukcją dwóch stropów, wspartych na 4-ch słupach, więźbą dachową - schodami i podłogami. Część środkowa budynku wtórnie przekształcona, z wbudowanymi w dawną konstrukcję stropową ściankami działowymi. Elewacje z regularnym podziałem pionowym /płytkie półfilary/, w południowej i północnej z dwoma parami nieznacznych ryzalitów, z płytkimi półkoliście zamkniętymi wnękami. Elewacje boczne o osiowym podziale z prostokątnym oknem w szczycie, ozdobionym od góry nadokiennikiem. W ścianie elewacji zachodniej - pionowa wnęka z wąskim wentylacyjnym otworem szczelinowym. Gzyms wieńczący - profilowany w partiach ryzalitowań. Stolarka okienna i drzwiowa wtórna, z wyjątkiem zachowanych, zewnętrznych drzwi do gumna, jednoskrzydłowych, konstrukcji klepkowej z ozdobnymi ówiekami oraz dwuskrzydłowych wrót do dawnych stajni cugowych, z zachowanym kowalskiej roboty zamknięciem /vide fotografia /. Od strony zachodniej, do ściany gumna przylega murowana w cegle lodownia, zagłębiona w terenie, z nasypem ziemnym, z architektonicznie zaakcentowanym wejściem od północy, z trzema pomieszczeniami przesklepiionymi kolebkowo.



<p>14. Kubatura</p> <p>2.200 m<sup>3</sup></p>	<p>15. Powierzchnia użytkowa</p> <p>500 m<sup>2</sup></p>	<p>16. Przeznaczenie pierwotne</p> <p>stajnie cugowe, gumno, mieszkanie służby folwar- cznej</p>	<p>17. Użytkowanie obecne</p> <p>obiekt nie użytkowany z wyjąt- kiem części powierzchni przez- naczonej na warsztaty.</p>
<p>18. Prace budowlane i konserwatorskie, ich przebieg i dokumentacja</p> <p>Nie prowadzono.</p>		<p>19. Stan zachowania (fundamenty, ściany zewnętrzne, ściany wewnętrzne, sklepienia, stropy, konstrukcje dachowe, pokrycie dachu, wyposażenie i instalacje)</p> <p>Ściany zawilgocone, odpadające tynki, nieszczelności w pokryciu dachowym, uszkodzone rynny i rury spustowe.</p>	
		<p>20. Najpilniejsze postulaty konserwatorskie</p> <p>Zagospodarowanie obiektu i remont generalny z wyeks- nowaniem pierwotnej konstrukcji wewnątrz /dot. szczególnie gumna/.</p>	



21. Akta archiwalne (rodzaj akt, numer i miejsce przechowywania)

brak

22. Bibliografia

brak

23. Źródła ikonograficzne i fotograficzne (rodzaj, miejsce przechowywania, sygnatury)

brak

24. Uwagi różne

25. Opracował

mgr Zbigniew Jucha 1991 r.

tekst ..... imię, nazwisko, data, podpis

plany, rysunki ..... Zbigniew Jucha i Małgorzata Jucha 1991 r.

zdjęcia fotogr. .... Małgorzata Jucha 1991 r.

..... imię, nazwisko, data, podpis

miejsce przechowywania negatywów ..... PSOZ w Przemyśle

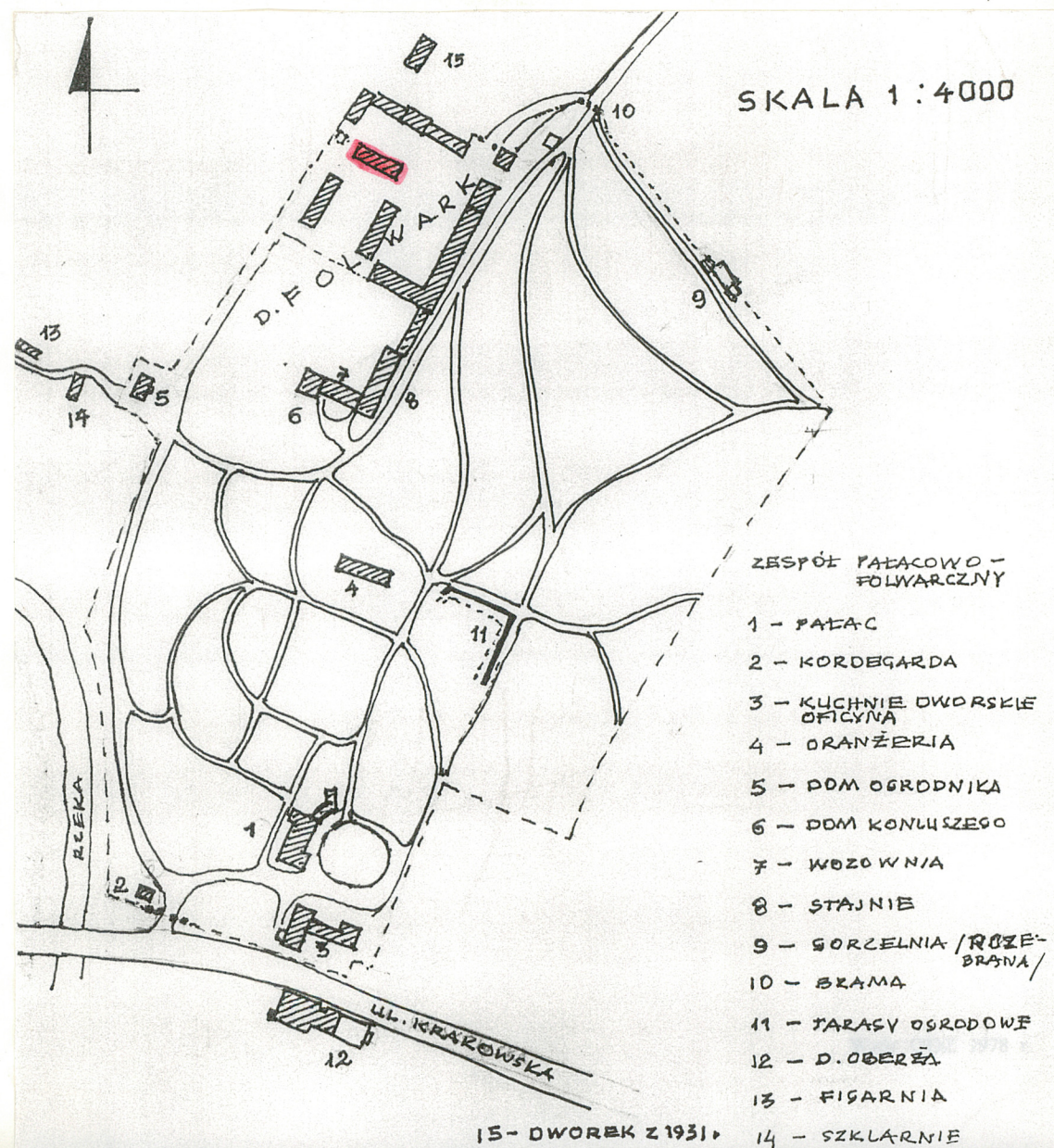
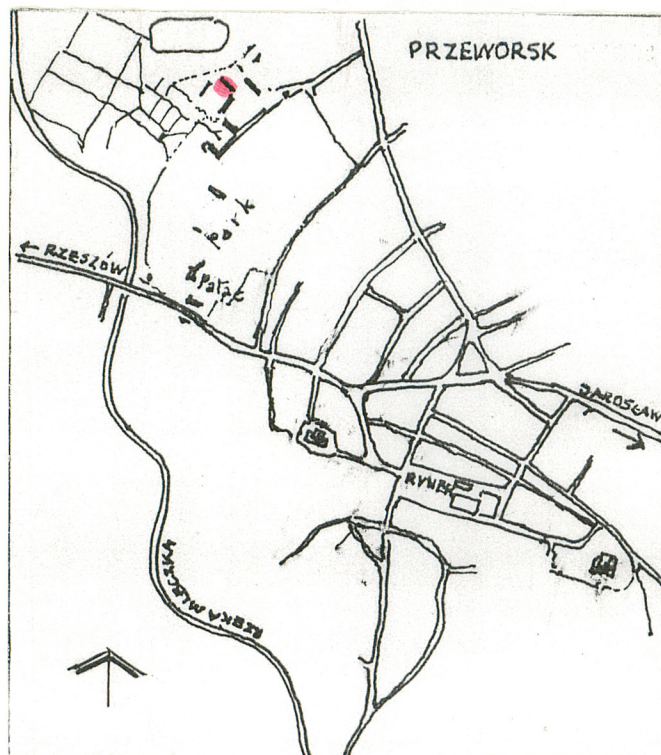
KARTA PO WYPEŁNIENIU PODLEGA OCHRONIE NA PODSTAWIE PRZEPISÓW PRAWA AUTORSKIEGO !

26. Adnotacje o inspekcjach, informacje o zmianach (daty, imiona i nazwiska wypełniających)

27. Załączniki 1 wkładka



1. Miejscowość	2. Obiekt (nazwa jak w karcie)	3. Zawartość wkładki (nazwa obiektu lub materiału uzupełniającego)
PRZEWORSK	Stajniecugowe, gumno	fotografie.plan sytuacyjny,lokalizacja,przekrój więźby

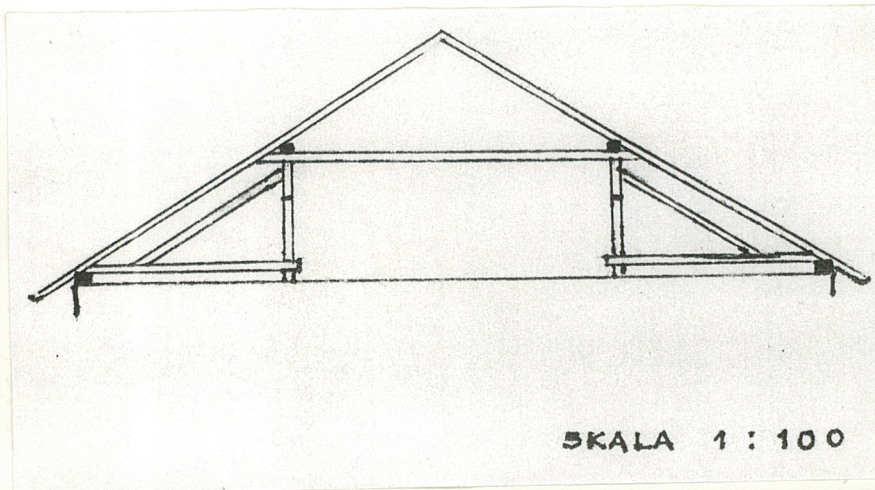


Wkładkę założył: .....Z.M. Jucha 1991 r. ....

(imię, nazwisko, data)

Miejsce przechowywania negatywów: .....PSOZ Przemysł .....





SKALA 1 : 100

