

A B C D E F G H I J K L M N O P R S T U V W X Y Z NR

6294

1. Obiekt

KAPLICA GROBOWA KSIĘŻY
na Cmentarzu Parafialnym

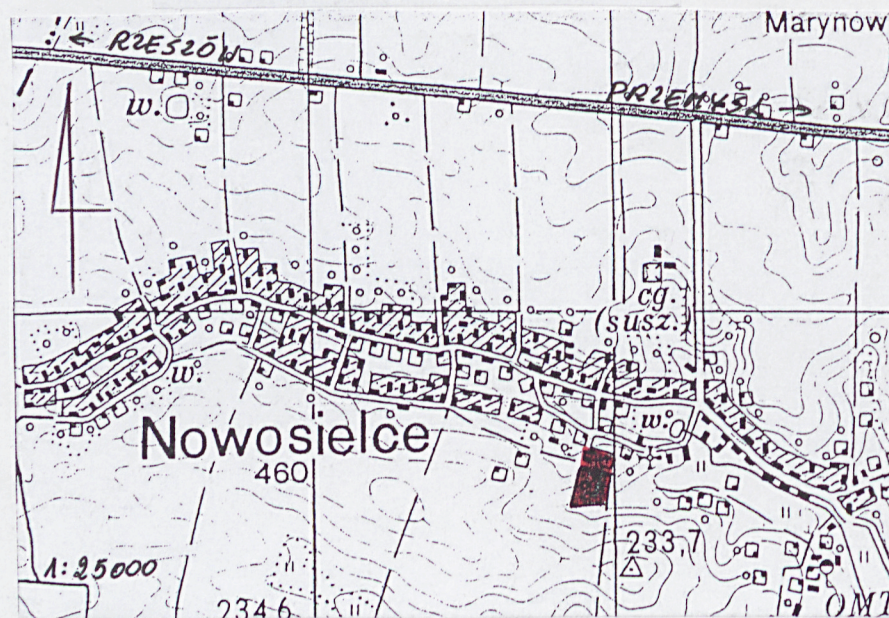
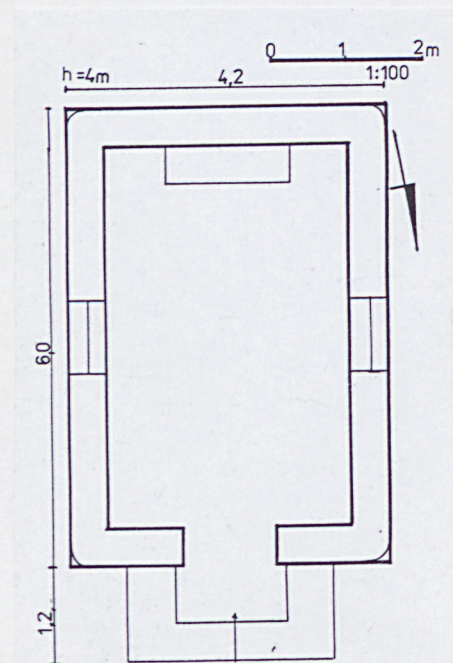
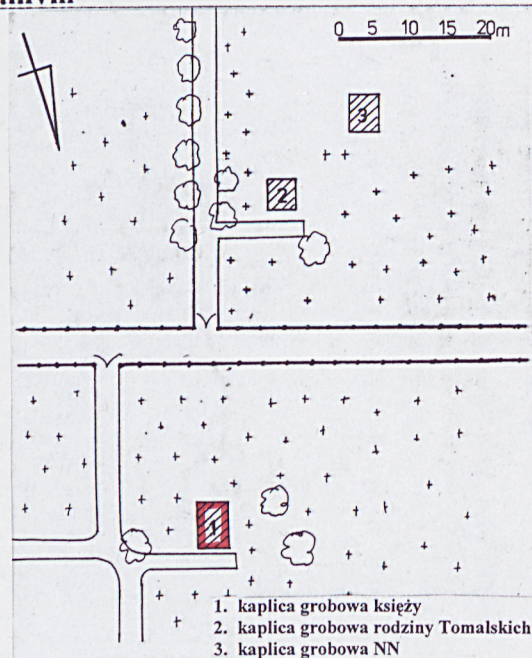
2. Czas powstania

pocz. XX w.

3. Miejscowość

NOWOSIELCE

11. Zdjęcia, rzut, przekrój, sytuacja, orientacja



4. Adres Nowosielce

37-200 Przeworsk

Nr hipoteczny:

5. Przynależność administracyjna

województwo Podkarpackie

gmina Przeworsk

6. Poprzednie nazwy miejscowości

7. Przynależność administracyjna 1.VI.1975

województwo rzeszowskie

powiat przeworski

8. Właściciel i jego adres:

Parafia Rzymskokatolicka
p.w. św. Marii Magdaleny
w Nowosielcach

9. Użytkownik i jego adres

j.w.

10. Rejestr zabytków

nr rejestru zab.: A-847

data: 25.02.1997 r.

12. Autorzy, historia obiektu, określenie stylu

Kaplica grobowa księży została wybudowana na początku XX wieku, prawdopodobnie jako grobowiec ks. prałata Andrzeja Goneta (1829 – 1910). Aktualnie, oprócz niego, pochowanych w niej jest pięciu księży: ks. kan. Józef Ulanowski (1876-1949), ks. Jakub Marszał (1882-1958), ks. kan. Stanisław Chabałowski (1916-1981), proboszcz parafii Nowosielce w l. 1960-1981, ks. Wojciech Sowa (1929-1987), ks. kan. Janusz Nowiński (1934-1992), proboszcz parafii w l. 1981-1992.

Eklektyczna forma kaplicy z elementami neorenesansu wskazuje że powstała ok. 1910 roku. Z tego samego okresu zachował się drewniany ołtarzyk.

Od czasu powstania zachowała się bez zmian w zakresie bryły, wystroju zewnętrznym i wewnętrznym.

13. Opis (sytuacja, materiał konstrukcja, rzut, bryła, elewacje, wnętrze, wyposażenie, instalacje)

Sytuacja: kaplica grobowa księży usytuowana na Cmentarzu Parafialnym, w jego północnej części, w otoczeniu współczesnych nagrobków. Wolno stojąca, elewacją frontową zwrócona na północ, w stronę wsi.

Materiał, konstrukcja, technika: kaplica zbudowana z cegły, otynkowana tzw. barankiem, detale architektoniczne wykonane w narzucie; strop płaski, drewniany z profilowaną fasetą; więźba dachowa drewniana; dach kryty dachówką ceramiczną; posadzka – z płytek terakotowych w kolorach czarnym, białym i czerwonym; schody zewnętrzne betonowe; stolarka – drzwi wejściowe drewniane, prostokątne płycinowe, dwuskrzydłowe z półkolistym nadświetlem o promienistym układzie szprosów, wypełnionych kolorowym, witrażowym szkłem; okna powtarzają kształt i formę nadświetla drzwi; wejście zabezpieczone ozdobną, metalową, kutą kratą.

Rzut: kaplica zbudowana na planie prostokąta, z dwoma zewnętrznymi stopniami schodów przed fasadą.

Bryła: jednokondygnacyjna, z kryptą grobową pod spodem, nakryta wysokim, trójkątowym dachem.

Elewacje: jednokondygnacyjne, otynkowane, wsparte na prostym cokole. Naroża ujęte dwoma pilastrami połączonymi kanelowaną ćwierćkolumną. Na nich wsparty profilowany gzyms podokapowy. Elewacja frontowa flankowana parami pilastrów, pomiędzy którymi małe nisze z figurkami Matki Bożej i Jezusa. Nad gzymsem wysoki szczyt z obramioną pilasterkami i gzymsikiem prostokątną wnęką z dzwonem. Na osi szeroki, zamknięty półkoliście otwór drzwiowy. W ścianach bocznych półkoliste okna ujęte górą profilowanym gzymsem wspartym na małych cokolikach.

Wnętrze i wyposażenie: wnętrze jednoprzestrzenne, ze stropem ozdobionym fasetą oraz profilowanymi splywami w narożach. W prezbiterium drewniany, snycerski ołtarzyk z początku XX wieku. W posadzce drewniane wejście do krypty.

Instalacje: brak

| | | | |
|--|--|---|--|
| <p>14. Kubatura</p> <p>ok. 100 m³</p> | <p>15. .Powierzchnia użytkowa</p> <p>pow. zabud. – 25,2 m²</p> <p>pow. użyt. – 16 m²</p> | <p>16. Przeznaczenie pierwotne</p> <p>kaplica grobowa</p> | <p>17. Użytkowanie obecne</p> <p>kaplica grobowa</p> |
| <p>18. Prace budowlane i konserwatorskie, ich przebieg i dokumentacja</p> <p>W okresie powojennym przeprowadzano doraźne remonty zabezpieczające dach oraz związane z odnowieniem elewacji..</p> | | <p>19. Stan zachowania (fundamenty, ściany zewnętrzne, ściany wewnętrzne, sklepienia, stropy konstrukcje dachowe, pokrycie dachu, wyposażenie i instalacje)</p> <p>Stan zachowania kaplicy średni. Widoczne zawilgocenie ścian i tynków – szczególnie przyziemia i szczytu. Dachówkowe pokrycie dachu z niewielkimi ubytkami.</p> <p>20. Najpilniejsze postulaty konserwatorskie</p> <p>Konieczne jest przeprowadzenie remontu, który zlikwidowałby przyczyny zawilgocenia ścian i tynków, a także zabezpieczył pokrycie dachu, odnowił tynki elewacji.</p> | |

21. Akta archiwalne (rodzaj akt, numer i miejsce przechowania)

24. Uwagi różne:

25. Opracował:

tekst: mgr Zofia Kostka – Bieńkowska, październik 2007 r.

plany, rysunki : Zofia Kostka – Bieńkowska, październik 2007 r.

zdjęcia fotograf.: Zofia Kostka – Bieńkowska, październik 2007 r.

miejsce przechowania negatywów: w posiadaniu autora karty

Karta po wypełnieniu podlega ochronie na podstawie przepisów autorskiego

22. Bibliografia

26. Adnotacje o inspekcjach, informacje o zmianach (daty, imiona i nazwiska wypełniających)

23. Źródła ikonograficzne i fotografia (rodzaj, miejsca przechowania, sygnatury)

27. Załączniki: nr 1 - zdjęcia

1. Miejsowość:

NOWOSIELCE

2. Obiekt:

KAPLICA GROBOWA KSIĘŻY

3. Zawartość wkładki (nazwa obiektu lub materiału uzupełniającego)

zdjęcia

Zdjęcia:

1. Widok ogólny
2. Elewacja frontowa
3. Elewacja tylna i wschodnia
4. Elewacja zachodnia
5. Wnętrze - ołtarzyk



2)



3)



4)



5)