

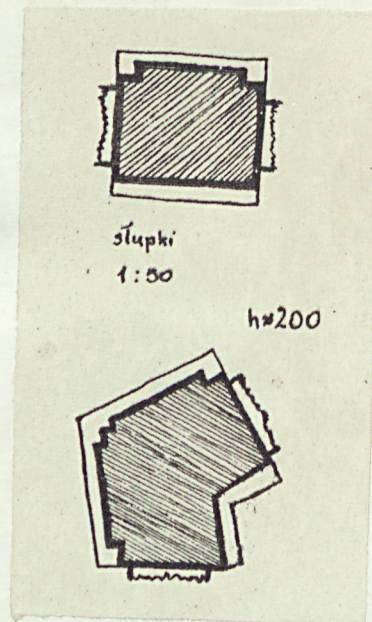
1. Obiekt

OGRODZENIE WILLI

2. Czas powstania
pocz. XX w.

3. Miejscowość
RZESZÓW

11. Zdjęcia, plan sytuacyjny, rzuty



4. Adres Al. Komunistów w. 2-6
Pol. Kosztownic
nr hipoteczny

5. Przynależność administracyjna
województwo rzeszowskie
gmina w.m.

6. Poprzednie nazwy miejscowości -

7. Przynależność administracyjna
przed 1.VI.1975
województwo rzeszowskie
powiat Rzeszów

8. Właściciel i jego adres 1. Boron (Zrzeszenie
Prac. Wł. Niemchomości w Rzeszowie; 2 -

9. Użytkownik i jego adres w. 2 - GAM Rzeszów;
w. 4. + lokator; w. 6 -

10. Rejestr zabytków

Nr data

autor zdjęć B. Tondos
data wykonania 1978
miejsce przechowywania negatywów

zbiór własny

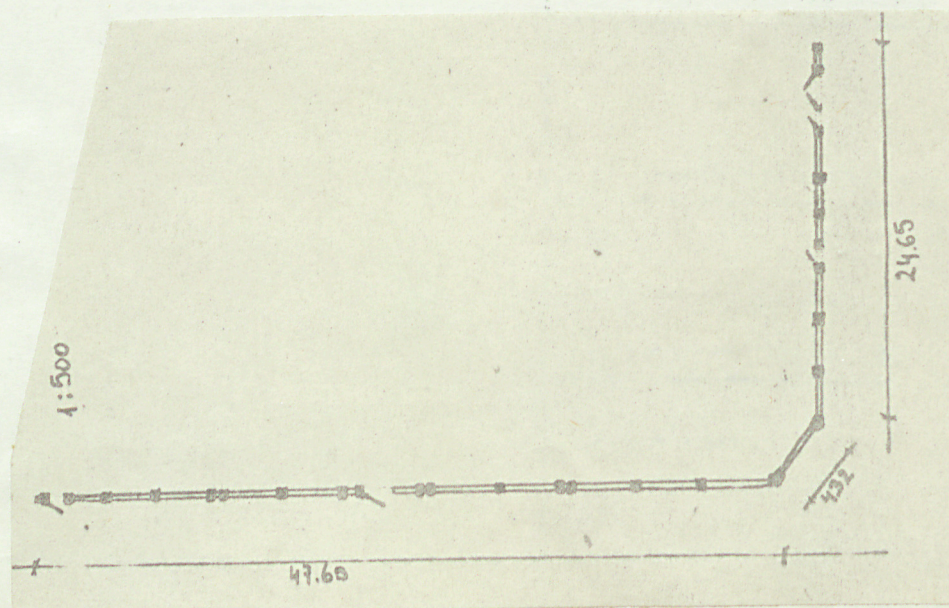
12. Autorzy, historia obiektu, określenia stylu.

Bez cech stylowych z bramką kutą o wzorze elektrycznym charakterystycznym dla czasu powstania obiektu.

13. Opis (sytuacja, materiał i konstrukcja, rzut, bryła, elewacje, dach, wnętrze wyposażenie, instalacje)

Ogrodzenie znajduje się przy pł. i wsch. granicy parceli /wzdłuż ulicy/, przy czym jego narożnik pd-wsch. jest ukośnie ścięty. Murowane z cegły, otynkowane. Złożone jest ze słupów połączonych wąskim, niskim murkiem, stanowiącym podstawę dla segmentów siatki ujętej w żelazny płaskownik. Od strony wschodniej ogrodzenie przerywa brama wjazdowa z furtką i furtką. Od strony południowej w ogrodzeniu są dwie furtki, zachodnia jest zachowana pierwotnie. Z tej strony furtkę flankują słupy umieszczone parami, także para słupów znajduje się blisko narożnika. Słupy są czteroboczne z obsadzką z tyłu i pilastrem hermowym z frontu, po stronie wsch. zakończone formą spłaszczzonego graniastosłupa. W ukośnym narożu pd.wsch. zastosowano słupy pięcioboczne, z pilastrami hermowymi na dwu bokach słupa. Czteroboczne, podobne jak od wsch. słupy po południowej stronie wieńczy dwuspadowy daszek z ceramicznej dachówki.

Sytuacja w karcie milii Al. Komunistów 2-6.



14. Kubatura	15. Powierzchnia użytkowa dł. 77,30 m	16. Przeznaczenie pierwotne ogrodzenie	17. Użytkowanie obecne ogrodzenia
18. Prace budowlane i konserwatorskie, ich przebieg i dokumentacja		19. Stan zachowania (fundamenty, ściany zewnętrzne, ściany wewnętrzne, sklepienia, stropy, konstrukcje dachowe, pokrycie dachu, wyposażenie i instalacje) Zaniedbane. Bramy zniszczone, zastąpione bramami i furtkami z siatki. Tynki zabrudzone z niewielkimi uszkodzeniami /odłupane/.	
20. Najpilniejsze postulaty konserwatorskie Odświeżyć powierzchnię tynków, uzupełnić ubytki, zwłaszcza ubytki daszków. Wskazane osadzenie bram z epoki /może na zasadzie wykorzystania starych bram, które utraciły możliwość użytkowania ich w pierwotnym miejscu / ,bądź rekonstruowanych. Z badać czy zakończenie słupów po stronie wsch. jest pierwotne.			

21. Akta archiwalne (rodzaj akt, numer i miejsce przechowywania)

22. Bibliografia

23. Źródła ikonograficzne i fotografie (rodzaj, miejsce przechowywania, sygnatury)

Negatywy do niniejszej karty - archiwum BDZ w Kreszów
nr inw. 23651-23652

24. Uwagi różne

*) Dokładniejsze dane w karcie Willi Al. Komunistów 2-6.

25. Wypełnił

29.V. 1978
mgr Barbara Tondos

26. Sprawdził