

Nr

II

A

B

C

D

E

F

G

H

I

J

K

L

M

N

O

P

R

S

T

U

V

W

X

Y

Z

PODKARPACKIE

Wielopole

1. Obiekt zabytkowy *890/1*
KOŚCIÓŁ PARAFIALNY p.w. św. Mikołaja i OGRODZENIE

2. Miejscowość *gm. WIEŁOPOLE SKRZYŃSKIE*
BRZĘZINY *8409*

3. Wiek *XV.*

4. Styl
gotyk/barok ludowy

5. Kubatura m³ *5200*

6. Powierzchnia w m² *580*
a) zabytkowa: b) użytkowa:

20. Przynależność administracyjna

a) województwo *mazowieckie*
b) powiat *Poczuć - SĘDZISZÓW*
c) gmina *gm. WIEŁOPOLE SKRZYŃSKIE*

7. Materiał budowlany

Przed zniszczeniem

Po odbudowie

11. Ilość budynków *1*

14. Grunty należące do zabytku: ha

a) ściany

drewno

12. Ilość kondygnacji *1*

a) ogrody stylowe

ha

b) sklepienia

—

13. Użytkowanie wnętrza według ilości:

b) sady i grunty uprawne

—

c) stropy

drewno

a) izb mieszkalnych

—

c) lasy

—

d) wiązania dachu

drewno

b) innych pomieszczeń

3

d) wody

—

e) krycie dachu

blacha

c) piwnic

—

e) inne

—

8. Wyposażenie architektoniczne
Polichromia XVII. w. Rokokowy chór muzyczny. Belka tęczowa na krokuszykach. Fragmenty ostrońce neogotyckiego (XV) ostrońce w. XVIII. ambona rokokowa. Liczne rzeźby młotne.

15. Przeznaczenie pierwotne budynku *kościół*

16. Użytkowanie w latach ubiegłych *j.w.*

17. Użytkowanie obecne *j.w.*

18. Nadaje się do użycia na *j.w.*

9. Autorzy i data budowy i przebudowy
Wzniesiony zap. w XV w. Konsekr. 1501 r., rozbudowany o transept w r. 1933. Polichromia z pocz. XVII. w. Nieudolnie remontowany w l. 1954-58.

19. Data, rodzaj i stopień zniszczeń i odbudowy

10. Udostępnienie za pośrednictwem proboszcza

Data	O P I S	Zniszczenia %	Odbudowa %
VIII.1939 r.	<i>nie był minowany</i>		
XI.1939 r.	<i>j.w.</i>		
XII.1945 r.	<i>j.w.</i>		
VI.1968	<i>Zaniedbany. Zaatakowany przez dwanaście Polupie dach do wymiany</i>		

25. Rejestr zabytku Nr *76 A348*
25.05.1954 rok *23.09.1936* miejsce przechowywania

26. Nazwa księgi hipotecznej 27. Nr hipoteczny

28. Akta

29. Fotografie

30. Inwentaryzacja pomiarowa

Hand-drawn architectural floor plan of a building, oriented vertically. The plan shows a large central hall with a staircase on the right side. A smaller room is located at the bottom right. The drawing includes dimensions and a scale.

Dimensions (in feet):

- Top: 52.0
- Left: 76.0
- Bottom Left: 47.45, 19.85
- Bottom: 25.05
- Right: 25.40, 31.40, 35.35
- Top Right: 15.80

Scale: 1:250

Orientation: North arrow pointing towards the top right.



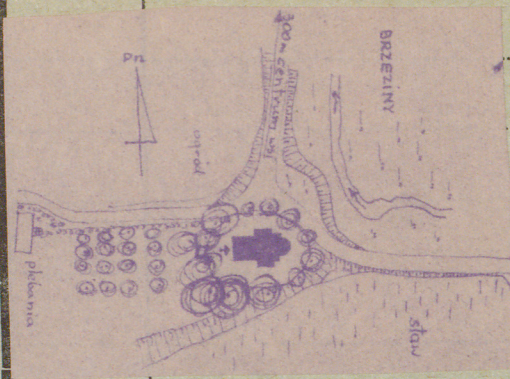
BIBLIOGRAFIA:

lewoych. Wzrost gęstawy,
ciemnoszary. Od pn. nowe
gałęzie z gęstym poro-
ziem w związaniu. Obok
frutów lew plebanii. Od re-
chodu w linii ogrodzenia
drzewnice.

Yemy Taw R. v.

37. Sprawdził dnia

stolętnie, w presbiterium po-
niadają orodobne gętych ob-
nieniu.



Orientowany. Na łamiennej podmurówce najwyższej pod
wchodzącą częścią ławisko. Drewniany, węzłowy, ode-
skowany, lity blok. Bezpośrednio, pierwotnie jed-
nonawowy z wąskim prezbiterium zamkniętym
trzech ławami ośmioboku. Wbudowany obrotowy
transept nadano ławiskami młot litych ściągających.
Nawę obiegają ławki o dwóch pulpitarach z 3
wybudowanymi murytami nad wejściami. Długi
nawę, nad prezbiterium 3-spadowy, porostate
2-spadowy z lekko węższymi murytami. Nad na-
wą osobne ławki pulpitarne nad zakrystią, murytami
podpartymi w forcie dachem okapowym. Portale
prostokątne. Strony płaskie w murze z zakrystią
murytami podpartymi drewnianymi ławiskami ko-
lumnami. Chór murytami architektonicznymi o żywo
podwyższonej linii parapetu, rozparty na ławiskach.
Belka tęczowa forowana wsparta na ławiskach.
W murze po lewej stronie zabudowane przejście w
formie dwóch ław do nieistniejącej kaplicy. Okna pro-



35. Uwagi różne

BIBLIOGRAFIA:

1. A. Fischinger P. Krakowski „Katalog zab. szt. w Pol.”
pow. rękopiśmiennej maszynopis 15 PAN.

stokątne, w prezbiterium po-
niadają osobne gotyckie obre-
mienie.

Ogródzenie, częścią zęb-
ow, częścią sumiśnawo-got-
kawe, w tej ostatniej części wy-
konane z elementów rzeźbiar-
skich. Długość gontary,
długość. Od pn. nawy
bramki z gotyckim poro-
giem w związaniu. Obok
furty dla plebanii. Od za-
chodu w linii ogródzenia
drzwi.

36. Wypełnił dnia 15. VIII 1968

Henryk Tur

37. Sprawdził dnia

1. Miejscowość..... Brzeziny	4. Obiekt (nazwa jak w karcie) kościół par. p.w. św. Mikołaja	5. Zawartość wkładki (nazwa materiału uzupełniającego) wieżba dachowa; opis konstrukcji, stanu technicznego; rysunki
2. Gmina..... Wielopole Skrzyńskie		
3. Województwo..... podkarpackie		

WIEŻBA DACHOWA, OPIS

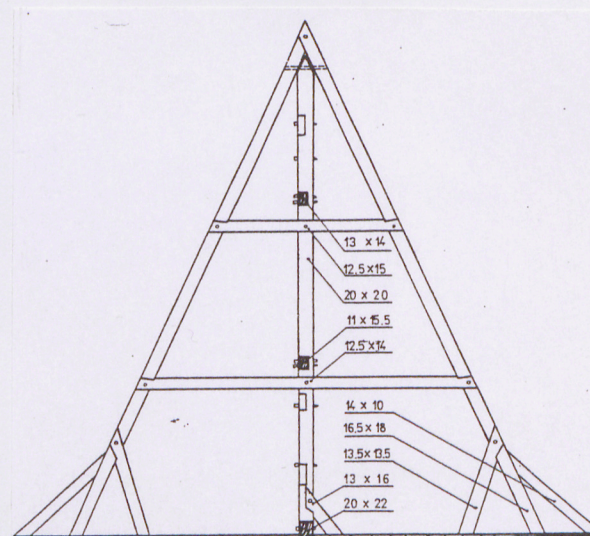
Wieżba dachowa była remontowana w 1888 roku i, zapewne także w 1933 roku, przy okazji rozbudowy kościoła polegającej na wstawieniu nawy poprzecznej; widoczne jest to po różnych rodzajach drewna i dołożonych podczas remontów elementach. Prawdopodobnie nad prezbiterium całe wiązanie jest „nowe”, nad nawą zaś jest tylko kilka oryginalnych wiązarów; w UOZ - Rzeszów dostępny jest schematyczny rysunek wieżby z czasów rozbudowy kościoła z 1933 roku.

Wieżba dachowa jest storczykowa zredukowana podwójnie, podłużnie i poprzecznie; wieżba jednostorczykowa, dwujętkowa, ze storczykiem w co drugim wiążarze zawieszonym na jętkach całkowitych; rama storczykowa dwuryglowa, z ryglami odcinkowymi, na podwalinie, stężona długimi zastrzałami w formie krzyży św. Andrzeja; belki wiązarowe podczipione do storczyka za pomocą mieczy stopowych poprzecznych storczyka i do krokwi za pomocą mieczy stopowych wiązara. Połączenia ciesielskie są kołkowane. Na części elementów, prawdopodobnie oryginalnych, widoczne są znaki ciesielskie w postaci trójkątnych nacięć dłutem.

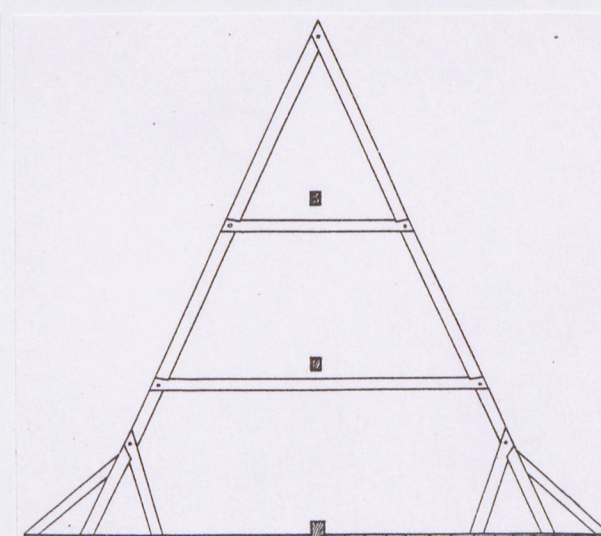
STAN TECHNICZNY

Wieżba dachowa po remoncie w 2004 roku prezentuje się dobrze; w trakcie remontu wymieniono uszkodzone elementy bez zmiany systemu konstrukcyjnego, elementy wymienione są rozpoznawalne po zmienionym podczas impregnacji kolorze drewna.

Przekrój poprzeczny przez wiązar pełny; skala 1:100



Przekrój poprzeczny przez wiązar niepełny; skala 1:100



mar inż. arch. Barbara Potera: ROBIDZ Rzeszów

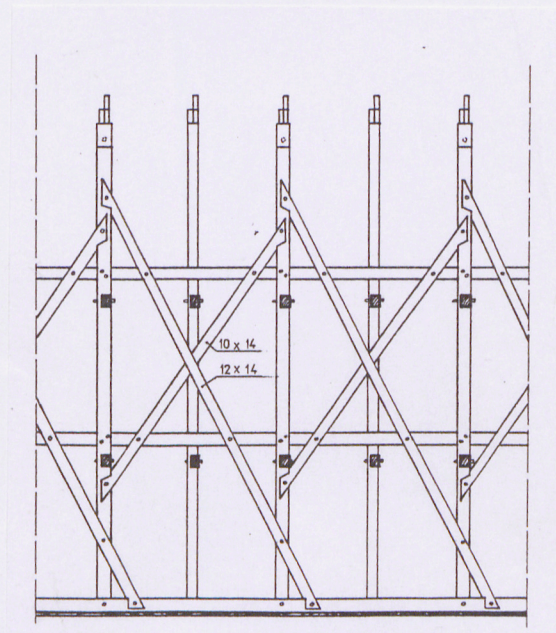
Wkładkę założył:

(imię, nazwisko, data)

ROBIDZ Rzeszów

Miejsce przechowywania negatywów:

**Fragment przekroju podłużnego
skala 1:100**



1. Miejscowość.....	Brzeziny	4. Obiekt (nazwa jak w karcie)	5. Zawartość wkładki (nazwa materiału uzupełniającego)
2. Gmina.....	Wielopole Skrzyńskie	kościół par. p.w. św. Mikołaja	wieżba dachowa; zdjęcia
3. Województwo.....	podkarpackie		



Widok ogólny więźby dachowej; widoczna rama storczykowa, dolne jętki, miecze stopowe poprzeczne storczyka i miecze stopowe wiazara



Nawa główna; fragment oryginalnego wiazara



Krzyże św. Andrzeja z usztywnienia wzdłużnego ramy storczykowej

mgr inż. arch. Barbara Potera; ROBIDZ Rzeszów
 fot. mgr inż. arch. Adam Sapeta; ROBIDZ Rzeszów

Wkładkę założył:
 (imię, nazwisko, data)

Miejsce przechowywania negatywów:
 ROBIDZ Rzeszów