

A B C D E F G H I J K L M N O P R S T U V W X Y Z NR

6092

1. Obiekt

BUDYNEK KOSZAROWY OB. MIESZKALNY

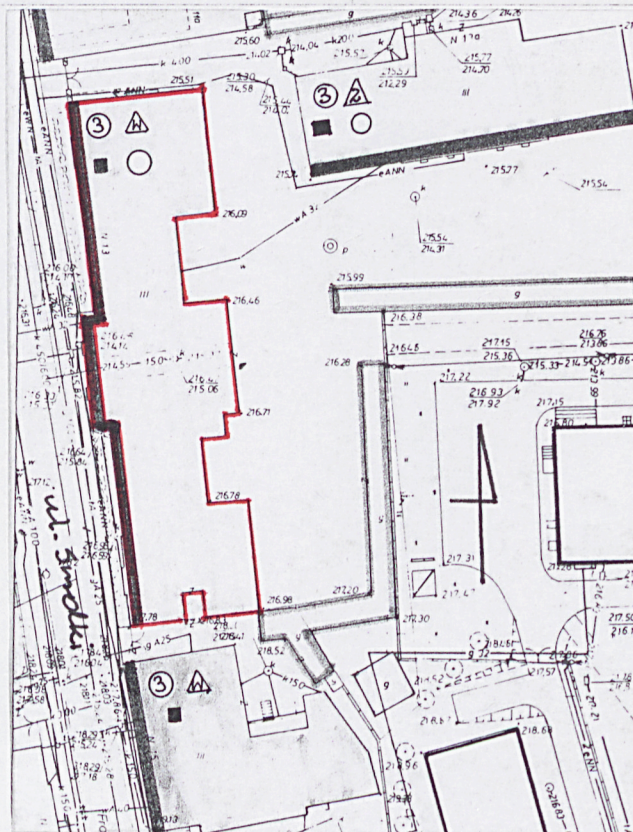
2. Czas powstania

2 poł. XIX wieku

3. Miejscowość

PRZEMYŚL

11. Zdjęcia, rzut, przekrój, sytuacja, orientacja



Sytuacja 1:1000



Orientacja 1:25000

4. Adres PRZEMYŚL

ul. Smolki 13 d. Cicha 13

Nr hipoteczny

5. Przynależność administracyjna

województwo podkarpackie

gmina loco

6. Poprzednie nazwy miejscowości

J. W.

7. Przynależność administracyjna 1.VI.1975

województwo rzeszowskie, przemyskie

powiat przemyski

8. Właściciel i jego adres  
Gmina Miejska Przemyśl;

Zarządca: Przedsiębiorstwo Gospodarki  
Mieszkaniowej

Sp. z o.o., ul. Kopernika 58, 37-700 Przemyśl.

9. Użytkownik i jego adres

lokatorzy

10. Rejestr zabytków

Zabudowa ulicy Smolki

Nr A - 538 data 7.06.1983 r.

A-279 z 30.07.2008

## 12. Autorzy, historia obiektu ,określenie stylu

Budynek powstał w drugiej połowie XIX wieku jako jeden z wielu obiektów koszarowych Twierdzy Przemyśl. Były to koszary I batalionu 18 pułku obrony krajowej, określane jako koszary miejskie obrony krajowej. Prawdopodobnie w 1918 roku przebywały tu wojska ukraińskie, a 11 listopada 1918 roku był to jedyny punkt oporu Ukraińców przed zdobywającymi prawobrzeżną część miasta Polakami. W okresie międzywojennym stacjonowały tu wojska polskie. Po II wojnie światowej adaptowano budynek na mieszkania lokatorskie, przy czym w zasadzie nie naruszono układu wnętrza. Od czasu powstania obiektu do dnia dzisiejszego, budynek stanowi własność Gminy Miejskiej Przemyśl. Obecnie pełni funkcję budynku mieszkalnego, wielorodzinnego. Budynek zachował detal architektoniczny, układ wnętrza oraz część stolarki.

## 13. Opis (sytuacja, materiał i konstrukcja, rzut, bryła, elewacje, wnętrze, wyposażenie, instalacje)

**Sytuacja** – budynek usytuowany od wschodniej strony ulicy Smolki, w luźnej zabudowie, na tyłach duże podwórze z komórkami.

**Materiał, konstrukcja, technika** – obiekt murowany, tynkowany, sklepienia w piwnicy odcinkowe, w przęsłach sieni kolebkowe eliptyczne, podzielone lizenami; stropy drewniane, więźba dachowa drewniana (?), dach wielospadowy, w trakcie wymiany z papy na blachę płaską ocynkowaną, łączoną na felc; posadzka betonowa, podesty z płytek betonowych i desek, w korytarzach deski; schody do wysokości I piętra betonowe, z metalowymi kątownikami, od I do II piętra schody drewniane, przy ścianach prosty, metalowy pochwyt; drzwi wejściowe do budynku w formie bram wjazdowych, z sieni do korytarzy na parterze oraz na końcach korytarzy w formie bram, drewniane, płycinowe, zwieńczone eliptycznie i półokrągło, z nadświetlem przeszklonym i nie przeszklonym; drzwi do mieszkań wtórne, drewniane, jednoskrzydłowe, płycinowe; drzwi do piwnicy drewniane, dwuskrzydłowe, płycinowe; okna w części oryginalne, drewniane, nowe z PCV, w parterze zwieńczone półkoliście, dwudzielne: dwu-, trój-, cztero-, sześciu- i ośmiokwaterowe, jednodelne jednokwaterowe.

**Rzut** – budynek zbudowany na planie prostokąta, z głębokimi ryzalitami na osi środkowej i na osiach skrajnych w elewacji tylnej oraz trzema niewielkimi ryzalitami w elewacji frontowej.

**Bryła** – obiekt dwupiętrowy, podpiwniczony, dwutraktowy, kryty dachem wielospadowym; z trzema częściami niższymi w stosunku do wysokości budynku głównego, rozmieszczonymi przy ryzalitach elewacji tylnej.

**Elewacja frontowa** - zachodnia, dziewiętnastoosiowa z pięcioosiowym ryzalitem na środku i mniejszymi trzyosiowymi ryzalitami na osiach skrajnych, pośrodku ryzalitów bocznych jednoosiowy ryzalit środkowy; wejście główne na osi środkowej; cokół, parter boniowany, z ryzalitami ujętymi w dodatkowe bonie, z dużymi oknami zamkniętymi od góry półkoliście, oddzielony gzymsem kordonowym; wyżej parter gładkiej płaszczyzny zamknięty niewielkim gzymsem, stanowiący jednocześnie podokienniki dla okien I piętra; okna I i II piętra w profilowanych opaskach, nadokienniki I piętra w formie profilowanych płycin zwieńczonych profilowanym gzymsem, ścianka kolankowa z małymi okienkami, oddzielnymi profilowanymi płycinami; elewację w poziomie dzielą gzymsy kordonowe oraz podokienny I piętra, całość wieńczy wydatny, profilowany, gzyms.

**Elewacja boczna** - północna, o dekoracji analogicznej jak elewacja frontowa, z trzema oknami na osi środkowej - po jednym na każdej z kondygnacji.

**Elewacja boczna** – południowa, ślepa, gładko tynkowana, z cofniętą, niewielką częścią środkową elewacji.

**Elewacja tylna** – wschodnia, gładko tynkowana; wejście na osi środkowej; cokół, część okien parteru - duże, zamknięte od góry półkoliście; nad parterem oraz pod ścianką kolankową gzyms kordonowy, całość elewacji wieńczy wydatny, profilowany, gzyms.

**Wnętrze** – układ dwutraktowy, korytarzowy, symetryczny, wejście do budynku na osi środkowej; pośrodku obszernej, sześcioprzęsłowej sieni przejazdowej, po obydwu stronach rozmieszczone długie korytarze. Na parterze w korytarzu z lewej – klatka schodowa, w pozostałych kondygnacjach - w tylnym ryzalicie środkowym. Korytarz na parterze z prawej podzielony lizenami.

**Wyposażenie** – częściowo zachowana oryginalna stolarka, sień, klatka schodowa.

**Instalacje** – elektryczna, wodno-kanalizacyjna, piece, c. o.

<p>14.Kubatura</p> <p>12080 m<sup>3</sup></p>	<p>15.Powierzchnia użytkowa</p> <p>3520 m<sup>2</sup></p>	<p>16.Przeznaczenie użytkowe</p> <p>koszary</p>	<p>17.Użytkowanie obecne</p> <p>mieszkalne</p>
<p>18.Prace budowlane i konserwatorskie, ich przebieg i dokumentacja</p> <p>Po wojnie przeprowadzono adaptację budynku z obiektu koszarowego na mieszkalny. W ostatnich latach wymieniono większość drzwi do mieszkań oraz część okien. Obecnie wymieniane jest pokrycie dachowe, w planach przewidziano wymianę bramy wjazdowej – drzwi wejściowych do budynku.</p>		<p>19.Stan zachowania (fundamenty, ściany zewnętrzne, ściany wewnętrzne, sklepienia, stropy, konstrukcje dachowe, pokrycia dachu, wyposażenie i instalacje).</p> <p>Widoczne zawilgocenie obiektu, bardzo duże odparzenia i ubytki tynków zewnętrznych, zwłaszcza na elewacji frontowej. Zły stan techniczny tynków zewnętrznych i wewnętrznych, bram wjazdowych – drzwi wejściowych do budynku oraz drzwi prowadzących z sieni do dalszych części budynku.</p> <p>20.Najpilniejsze postulaty konserwatorskie</p> <p>Obiekt kwalifikuje się do kapitalnego remontu. Do zachowania bryła, układ wnętrza, zewnętrzny wystrój architektoniczny, część oryginalnej stolarki.</p>	

21. Akta archiwalne (rodzaj akt, numer i miejsce przechowania)

24. Uwagi różne

25. Opracował

tekst. mgr Krystyna Kieferling, wrzesień 2006 r.

plany, rysunki mgr Krystyna Kieferling, wrzesień 2006 r.

zdjęcia fotograf mgr Krystyna Kieferling, wrzesień 2006 r.

miejsce przechowania negatywów u autorki

Karta po wypełnieniu podlega ochronie na podstawie przepisów autorskiego

K. Kieferling  
K. Kieferling  
K. Kieferling

22. Bibliografia

Studium historyczno-urbanistyczne, Przemyśl – Przedmieście Lwowskie, cz. II,

III, Jarosław 1986 r.

Vykaz ulic, placów i domów w mieście Przemyślu, Przemyśl 1895 r., 1899 r.,

1900 r., 1905 r., 1910 r. i 1932 r.

Tomasz Idzikowski, Twierdza Przemyśl Pierwszy Obwód Obronny, cz. 3, Przemyśl

2002 r.

23. Źródła ikonograficzne i fotografia (rodzaj, miejsca przechowania, sygnatury)

26. Adnotacje o inspekcjach, informacje o zmianach (daty, imiona i nazwiska wypełniających)

27. Załączniki

wkładki

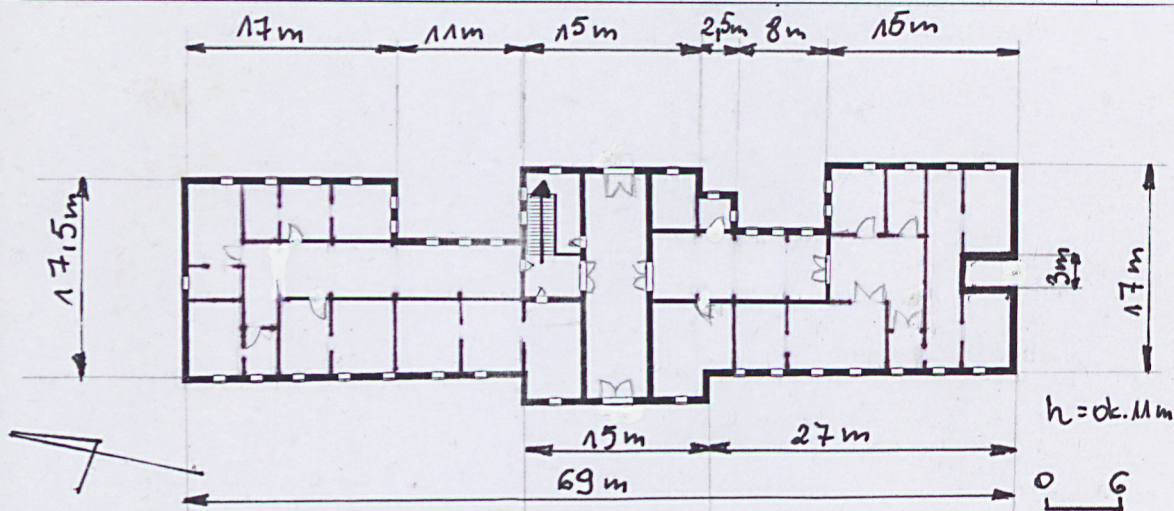
1. Miejsowość

PRZEMYŚL

2. Obiekt (nazwa jak w karcie) BUDYNEK  
KOSZAROWY OB. MIESZKALNY

3. Zawartość wkładki (nazwa obiektu lub materiału uzupełniającego)

rzut; fotografie;



Skala 1 : 600



Elevacja frontowa - ryzalit północny.



Elevacja frontowa - ryzalit środkowy.



Elevacja frontowa - okno parteru w części południowej.

Wkładkę założył:

mgr Krystyna Kieferling  
*K. Kieferling*

Miejsce przechowywania negatywów: u autorki



Elevacja północno-zachodnia.



Elevacja boczna - północna.



Elevacja boczna - południowa.

1.Miejscowość

PRZEMYŚL

2.Obiekt (nazwa jak w karcie) BUDYNEK  
KOSZAROWY OB. MIESZKALNY

3.Zawartość wkładki (nazwa obiektu lub materiału uzupełniającego)

fotografie



Elewacja tylna - ryzalit południowy.



Elewacja tylna - ryzalit środkowy.



Elewacja tylna - część północna



Ścieżka przejazdowa - widok od wew.  
na frontową bramę wjazdową.

Wkładkę założył:

mgr Krystyna Kieferling

*K. Kieferling*

Miejsce przechowywania negatywów: u autorki



Widok od wew. na tylną bramę  
wjazdową.