

Nr

III

A

B

C

D

E

F

G

H

I

J

K

L

M

N

O

P

R

S

T

U

V

W

X

Y

Z

PODKARPACKIE

6033

1. Obiekt zabytkowy

"Wyleciał" ze *opisem* DOM ul. SŁOWACKIEGO NR.96 D. DWOREK

2. Miejscowość

PRZEMYSŁ

MIĘSTO

3. Wiek

1 poł. XIX

4. Styl

klasycystyczny

5. Kubatura m³

1024

6. Powierzchnia w m²

a) zabytkowa: 277 b) użytkowa: 277

7. Materiał budowlany

Przed zniszczeniem

Po odbudowie

11. Ilość budynków

1

14. Grunty należące do zabytku:

ha

a) ściany

cegła

12. Ilość kondygnacji

1

a) ogrody stylowe

-

b) sklepienia

-

13. Użytkowanie wnętrza według ilości:

9

b) sady i grunty uprawne

-

c) stropy

drewno

a) izb mieszkalnych

5

c) lasy

-

d) więzania dachu

drewno

b) innych pomieszczeń

4

d) wody

-

e) krycie dachu

blacha

c) piwnic

1

e) inne podwórze

0,2 ha

8. Wyposażenie architektoniczne

Brak

15. Przeznaczenie pierwotne budynku

dom mieszkalny

16. Użytkowanie w latach ubiegłych

" "

17. Użytkowanie obecne

" "

18. Nadaje się do użycia na

" "

9. Autorzy i data budowy i przebudowy

I poł. XIX w.

Niezwane

19. Data, rodzaj i stopień zniszczeń i odbudowy

Data

O P I S

Zniszczenia %

Odbudowa %

VIII.1939 r.

XI.1939 r.

XII.1945 r.

X.1959

1964

zaniedb.

Po kapitałowym remoncie

b.d.

20

20

0

20. Przynależność administracyjna

a) województwo RZESZOWSKIE

b) powiat PRZEMYSŁ

c) gmina

21. Stacja

Nazwa stacji

Odległość od stacji w km

a) kolejowa

W MIEJSCH

b) autobusowa

" "

22. Właściciel i jego adres

23. Użytkownik i jego adres

jak wyżej

24. Inwestor i jego adres

jak wyżej

25. Rejestr zabytku Nr

rok miejsce przechowywania

26. Nazwa księgi hipotecznej

27. Nr hipoteczny

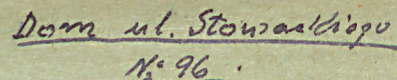
28. Akta

29. Fotografie

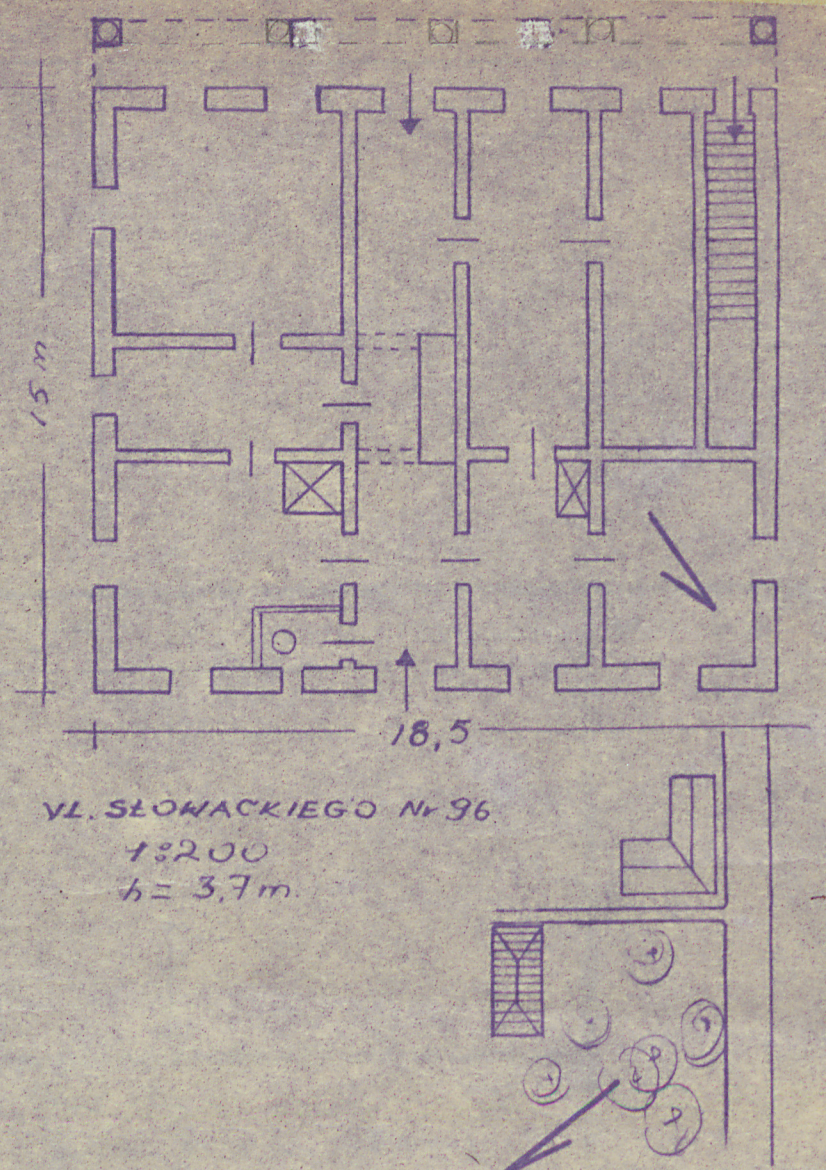
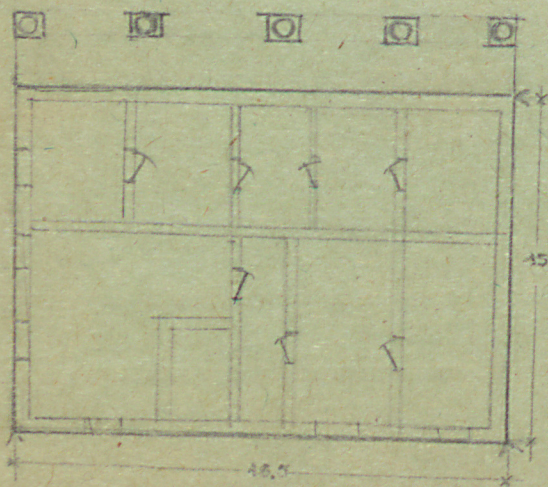
30. Inwentaryzacja pomiarowa

10. Udostępnienie

za pośrednictwem właściciela



zbudowany 1 proś. w. XIX
murowany, pułkowy
Wymieniony na wstę-
pie protokołu. Dostawiony
złoty węgierski ^{złoty}
traktowy z ręką użyt-
kowaną niezmiennie
nie. Elewacja fronto-
wa pięcioboczna. Od
frontu przez całe otwory
budynku przesłonięty, istnie-
jący przez siłnię wy-
sunięty skap dach,
wsparty na trzech mu-
rowanych kolumnach.
Dach stromy spadowy kły-
ty blacka. W ogrodzie
stary jesion. We wnętrzu
strome płaszczy.



VL. SŁOWACKIEGO Nr 96
t: 200
h = 3.7 m.

Koszt
tys. zł

36. Wypełnił dnia

3 IX 1959 H Swiggle

37. Sprawdził dnia 14. XII. 58.

Amroshe

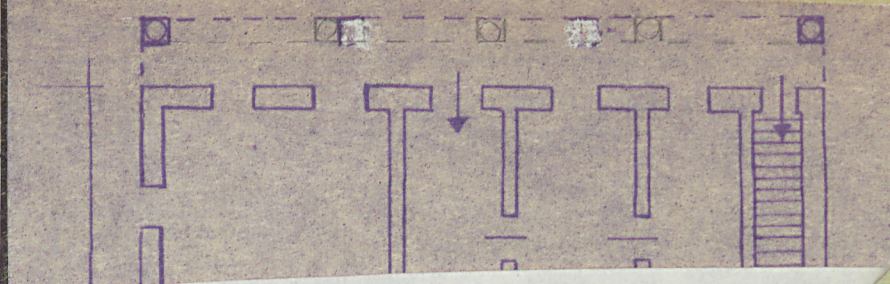
IV. 1964 J. i A. Czerepiński

31 Szkic sytuacyjny, plan schematyczny, uwagi opisowe, fotografia



Dom ul. Stowarskiego
Nr 96.

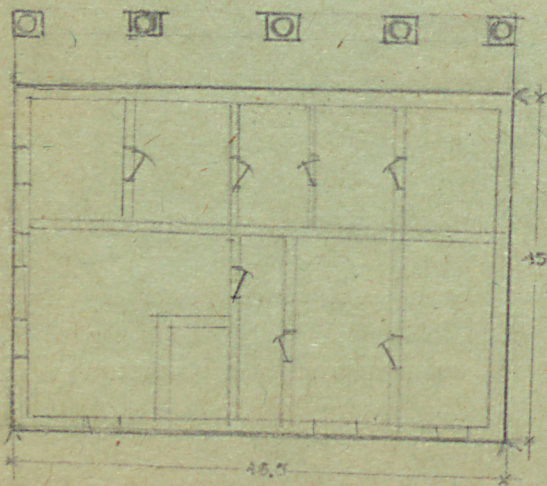
Zbudowany 1 poł. w. XIX
murowany, putynkowany.
Wybudowany na miejscu
nie protokola. Parterowy
plan wewnątrz. ^{dwu}traktowy z sienią użytko-
waną mieszkalną.
Sienią i klatką schodową.
Klatka schodowa. Od
frontu przez całą altugon
budynku podwórko, stawa-
rowy przez siłnię wy-
sunięty okap dachu,
wsparty na pięciu mu-
rowanych kolumnach.
Dach ostrospadowy kry-
ty blachą. W ogrodzie
stary jasion. We wnętrzu
stropy płaskie.



Koszt
tys. zł



1963



h=37m

ywiste

34. Inspekcje

uwagi różne

Licencja: Brak

36. Wypełnił dnia

3 IX 1959 H Świątek

37. Sprawdził dnia 14. XII. 58.

A. Wroble

IV. 1964 J. i A. Czerepiński