

Nr

III

A

B

C

D

E

F

G

H

I

J

K

L

M

N

O

P

R

S

T

U

V

W

X

Y

Z

1. Obiekt zabytkowy

DOM PARAFIALNY [ul. KATEDRALNA 9] ob. ul. Oreckowskiego 3

2. Miejscowość

PRZEMYSŁ

MIASTO

3. Wiek

XVIII

4. Styl

późny
barok
klasycyzm5. Kubatura m³

5000

6. Powierzchnia w m²

a) zabytkowa: 600 b) użytkowa: 600

20. Przynależność administracyjna

a) województwo RZESZOWSKIE

b) powiat PRZEMYSKI

c) gmina

7. Materiał
budowlanyPrzed znisz-
czeniemPo
odbudowie

11. Ilość budynków

1

14. Grunty należące do zabytku:

ha

a) ściany

cegła

b) sklepienia

-

c) stropy

drewno

d) więzania
dachu

-1-

e) krycie dachu

blacha

12. Ilość kondygnacji

2

13. Użytkowanie wnętrza
według ilości:

22

a) izb mieszkalnych

8

b) innych pomieszczeń

14

c) piwnic

2

a) ogrody stylowe

-

b) sady i grunty uprawne

-

c) lasy

-

d) wody

-

e) inne

-

21. Stacja

Nazwa stacji

Odległość
od stacji
w km

a) kolejowa

W MIEJSCU

b) autobusowa

W MIEJSCU

22. Właściciel i jego adres

Parafia Katedralna rym-kat.

8. Wyposażenie architektoniczne

Brak

15. Przeznaczenie pierwotne budynku

doraźny

16. Użytkowanie w latach ubiegłych

" "

17. Użytkowanie obecne

dom mieszkalny

18. Nadaje się do użycia na

" "

23. Użytkownik i jego adres

jak wyżej

24. Inwestor i jego adres

jak wyżej

9. Autorzy i data budowy i przebudowy

Wznowione
wznowione w XVIII w. jako
"w. Wiktorowa"
XIX w. przebud.

19. Data, rodzaj i stopień zniszczeń i odbudowy

Data

O P I S

Znisz-
czenia
%Odbu-
dowa
%

VIII.1939 r.

XI.1939 r.

XII.1945 r.

1959

VII 1964

zniesienie pokrycia dach.

35 38

woda podłogowa, zaniesienie zaniedb.

Zaniedbanie

20

25. Rejestr zabytku Nr

rok miejsce przechowywania

26. Nazwa księgi hipotecznej

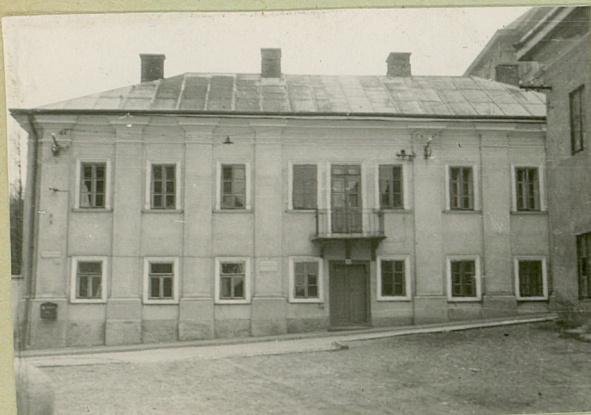
27. Nr hipo-
teczny

28. Akta

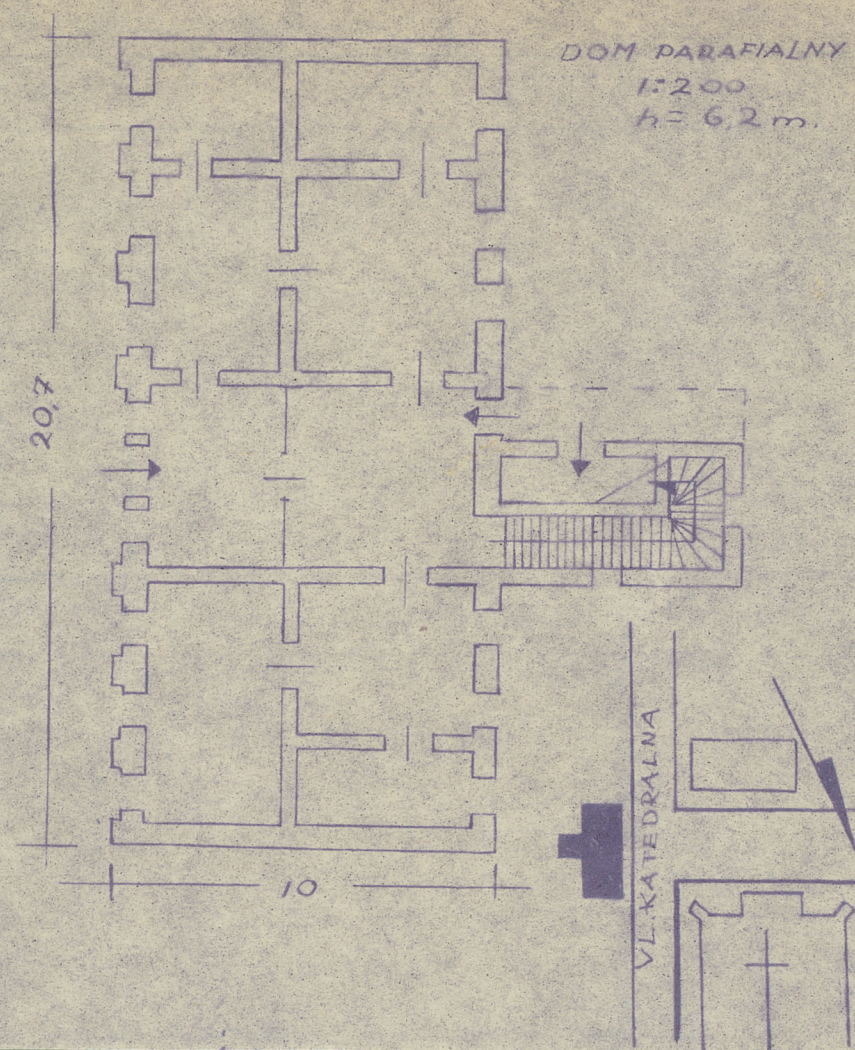
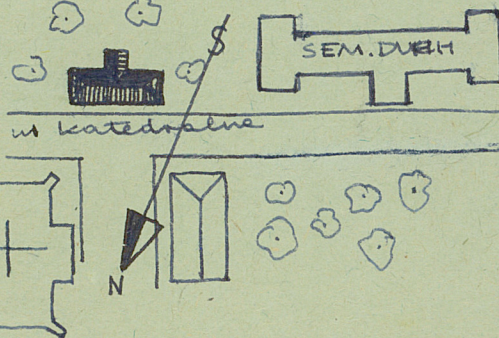
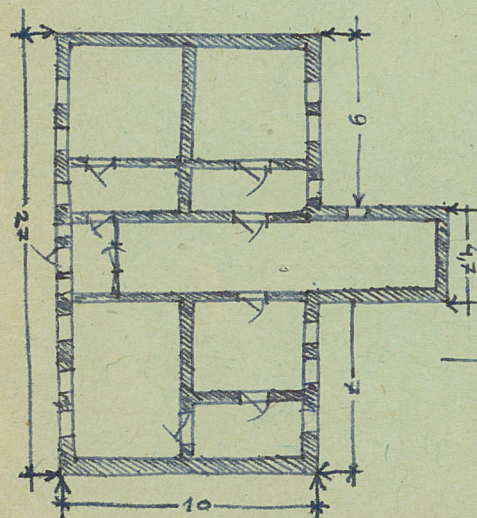
29. Fotografie

30. Inwentaryzacja pomiarowa

31. Szkic sytuacyjny, plan schematyczny, uwagi opisowe, fotografia



Dom Parafialny. Ulica
Katedralna № 9.
Wzniesiony zapewne w
XVIII. Późnobarokowy.
Mury z cegły, otyn-
kowane. Piętrowy. Wnie-
siony na murie wydłu-
żonego prostokata z ry-
zalitem od ogrodu.
Układ wnętrza dwu-
traktowy z sienią na
wsi. Elewacja frontowa
obniżona, roz-
członkowana po-
dyktami pilastrów.
Dach czterospa-
dowy kryty blachą.
Ściany zwieńczone
grymsem. Okna fa-
sady w opaskach.
Bonne ściany
ślepe.



Koszt
tys. zł

35. Uwagi różne Literatura
Ostasiewicz. Przewodnik po
Przewodnik i alchimiach

36. Wypełnił dnia
11.8.1959 H. Świątek

37. Sprawdził dnia 14. XII. 58.

Flusze
v. 1964. J. i A. Czerepiński