

Nr

IV

A

B

C

D

E

F

G

H

I

J

K

L

M

N

O

P

R

S

T

U

V

W

X

Y

Z

PODKARPACKIE

1. Obiekt zabytkowy

~~Dom drewniany przy ul. Konarskiego 4.~~ ROZEBRANY

2. Miejscowość

Rzeszów

3. Wiek

koniec XVIII

4. Styl

bud. ludowe

5. Kubatura m<sup>3</sup>

362

6. Powierzchnia w m<sup>2</sup>

a) zabytkowa: 145 b) użytkowa:

20. Przynależność administracyjna

a) województwo rzeszowskie

b) powiat

c) gmina

7. Materiał budowlany

przed zniszczeniem

po odbudowie

a) ściany

drewno

b) sklepienia

—

c) stropy

belkowe  
drewno

d) więzania dachu

drewno

e) krycie dachu

gent  
papa

11. Ilość budynków

1

12. Ilość kondygnacji

1

13. Użytkowanie wnętrza według ilości:

a) izb mieszkalnych

4

b) innych pomieszczeń

1

c) piwnic

—

14. Grunty należące do zabytku:

ha

a) ogrody stylowe

—

b) sady i grunty uprawne

—

c) lasy

—

d) wody

—

e) inne

—

21. Stacja

nazwa stacji

odległość od stacji w km

a) kolejowa

Rzeszów

ok. 1 km

b) autobusowa

Rzeszów

ok. 1 km

22. Właściciel i jego adres

8. Wyposażenie architektoniczne

15. Przeznaczenie pierwotne budynku

mieszkanie

16. Użytkowanie w latach ubiegłych

"

17. Użytkowanie obecne

" użytkowo mieszkal.

18. Nadaje się do użycia na:

mieszkania

23. Użytkownik i jego adres

2 rodziny + właścicielka

24. Inwestor i jego adres:

9. Autorzy i data budowy i przebudowy

19. Data, rodzaj i stopień zniszczeń i odbudowy

Data

O P I S

znisz-  
czenia  
o/oodbu-  
dowa  
o/o

VIII. 1939 r.

niezniszczony

XI. 1939 r.

4

XII. 1945 r.

"

VII. 1958.

zniszczony

ok. 75%

III. 1964

rozczłonkowany " r. 1964

25. Rejestr zabytku nr

rok ———— miejsce przechowywania

26. Nazwa księgi hipotecznej

27. Numer hipoteczny

28. Akta

29. Fotografie

30. Inwentaryzacja pomiarowa

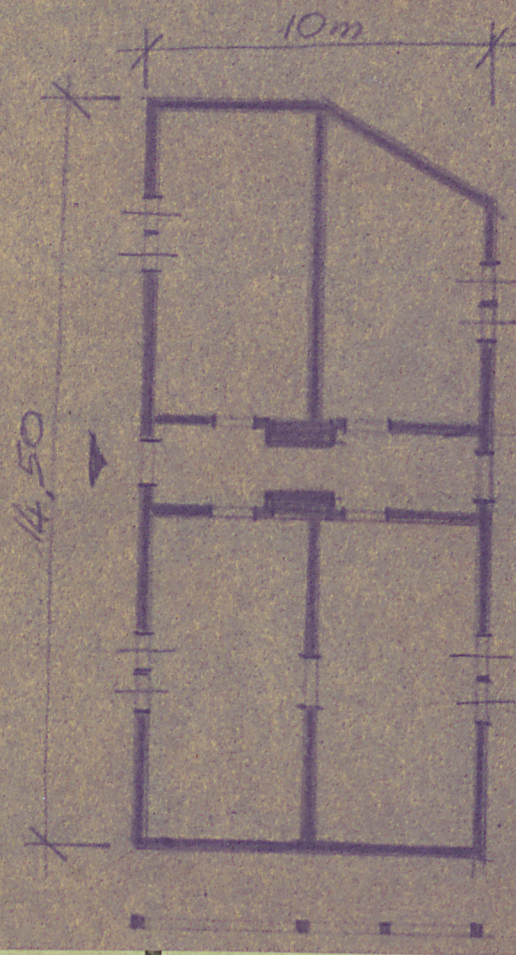
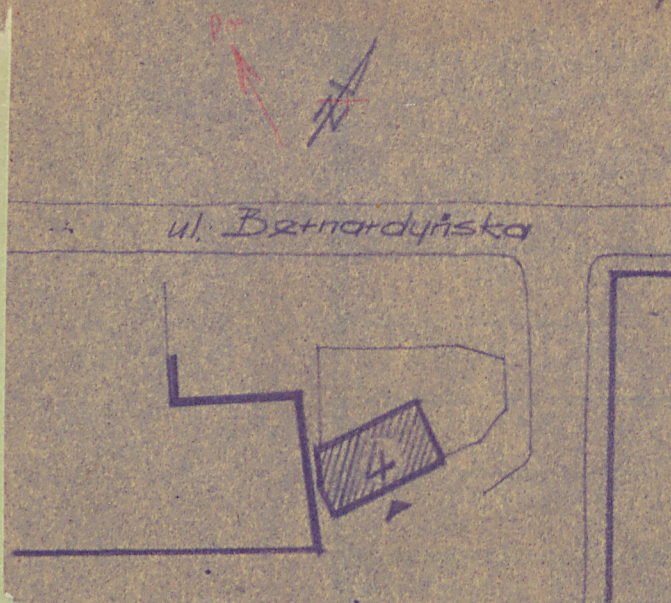
pobudow. u XVIII w., u XIX przebudowa  
systemu ogrzewania: wykonano war-  
ne kuchenki zamiennie je na sieni  
mieszkal.10. Udostępnienie  
dostępny  
codziennie



31.

KONARSKI 2904

Wys. bud. 2,50



W rys. 21

Bud. obroniany o konstr. wieńcowej, szalowany cyfciovo deskami, cyfciovo tynkowany. Na planie prostokąta nieregularnego, dłuższym bokiem zwrócony do ul. Konarskiego. Na osi symetrii przebiega, po jej bokach izby mieszkalne. Zachowane w izbach stropy obroniane belkowane. Okna bliźniacze. Dach dwuspadowy z dwoma <sup>poziomymi</sup> karmami od ul. Konarskiego.

35. Uwagi różne

36. Wypełnił dnia

18. VII. 53. T. Kwasnica

37. Sprawdził dnia

30. XI. 59.

*[Signature]*  
12. III. 1964 MARIA ŁYJAL