

1. Obiekt

612/54/2/17

FORT ARTYLERYJSKI 3 C KRUHEL TWIERDZY PRZEMYSŁ

LINIA  
WSPIERAJĄCA

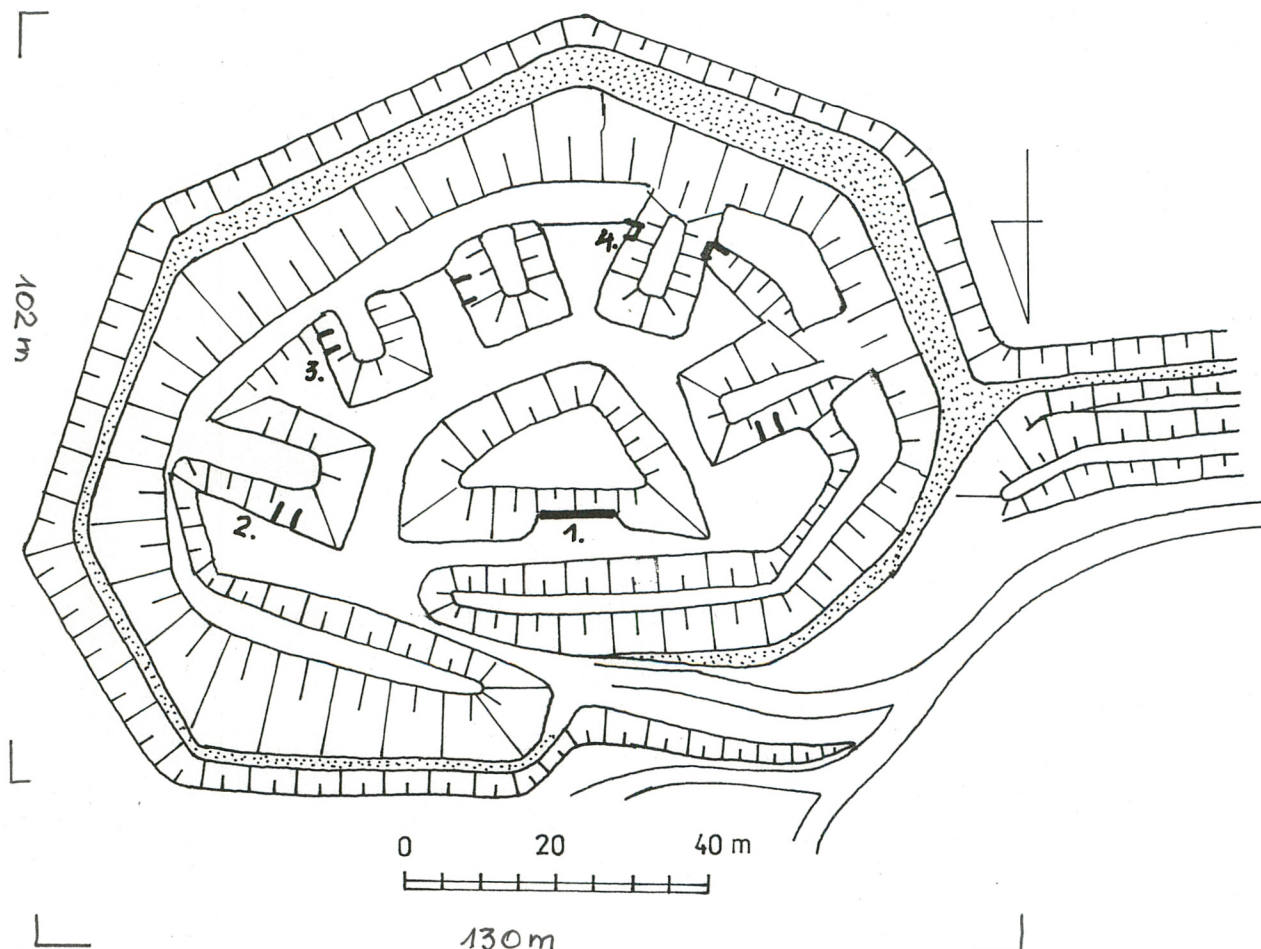
2. Czas powstania

ok. 1880 r.

3. Miejscowość

P R Z E M Y Ś Ł

11. Zdjęcia rzut prze



1. Schron główny
2. Schron pogotowia w poprzecznicy
3. Schron pogotowia w poprzecznicy
4. Schron pogotowia z przełotnią

4. Adres

nr hipoteczny

5. Przynależność administracyjna

województwo przemyskie

gmina miejska Przemyśl

6. Poprzednie nazwy miejscowości

7. Przynależność administracyjna 1. VI. 1975 r.

województwo rzeszowskie

powiat Przemyśl

8. Właściciel i jego adres

Gmina Miejska Przemyśl

9. Użytkownik i jego adres

Nie użytkowany

10. Rejestr zabytków

Nr A - 561 data 29.01.1993 r.



12. Autorzy, historia obiektu, określenie stylu.

Budowę nowoczesnych umocnień Przemyśla rozpoczęli Austriacy w 1 poł. XIX w. Sporządzone wówczas plany i ekspertyzy określają możliwości i zasięg ufortyfikowania miasta. Prace objęły głównie przedpola od strony wschodniej. Zapoczątkowano też budowę ciągłej linii wałów wyznaczających szeroki obwód głównej linii obrony, wysuniętej znacznie na zewnątrz w stosunku do średniowiecznych i XVI wiecznych fortyfikacji miejskich. Ten zespół umocnień stanowił wg obowiązującej wówczas teorii Rogniata tzw obóz warowny. Główny obwód tworzył rdzeń /noyau/ oparty o linię wzgórz dominujących nad miastem od strony północnej, zachodniej i południowej. Wzmocniony był szancami wysuniętymi przed linię wałów. Po 1870 r. następuje budowa półstałej twierdzy pierścieniowej, a w latach 1877-85 stałej twierdzy. Zapadłe w Wiedniu decyzje doprowadzają do utworzenia pierścienia fortów wysuniętych przed rdzeń, zarówno wzdłuż ważniejszych szlaków, jaki izolowanych pozycji. Przykładem tych ostatnich jest zespół dzieł obronnych w Kruhelu /uwidoczniony na planie Steinitz z pocz. XX w./. W ciągu dalszej rozbudowy i modernizacji Twierdzy forty Kruhela straciły swoje znaczenie jako dzieła pierwszej linii, stając się pomocniczą linią wspierającą. Akcja pozyskiwania "surowców wtórnych" w latach 1920-30 z przemyskich fortów nie dotknęła znacząco zespołu Kruhela, prezentującego formy poprzedzające klasyczny typ fortu artyleryjskiego. Obiekty nie są użytkowane, dostępne.

13. Opis (sytuacja, materiał i konstrukcja, rzut, bryła, elewacje, wnętrze wyposażenie instalacje)

- Sytuacja - Fort 3C Kruhel położony jest w prawobrzeżnej części Przemyśla, na terenie dzielnicy Zielonka, na zachodnim krańcu wzgórza 344,7, wśród pól, na przedłużeniu ul. Pasteura prowadzącej w kierunku Fortu W VI Helicha.
- Materiał - Nasypy ziemne, ściany schronu centralnego i schronów pogotowia murowane z kamienia. W otworach wejściowych do schronów pogotowia ceglano-żelazne. Sklepienia komór z blachy falistej, w korytarzach i w przełotni płaski strop stalowy z szyn. Posadzki betonowe.
- Rzut - Fort założony jest na planie nieregularnego wieloboku jako półstały, artyleryjski z kleszczowym załamaniem części szczytowej, flankującym bramę wjazdową /nie zachowaną/. Dookolny wał z suchą fosą posiada pięć poprzecznic na czole i barkach, kryjących schrony pogotowia. Środek fortu wypełnia trójkątny w kształcie nasyp ziemny osłaniający schron centralny, którego ściana frontowa przedłużona jest w obie strony poza zasięg pomieszczeń.
- Bryła - Na blok schronu głównego /1/ składają się trzy pomieszczenia rozplanowane analogicznie jak w forcie 3A Kruhel: dwa mieszkalne od strony wschodniej i latryna - każde z osobnym wejściem, nie komunikujące się wzajemnie. Prostokątne pomieszczenia posiadają kolebkowe sklepienia z blachy falistej, wspartej na drewnianych belkach położonych na odsadzkach ścian dłuższych. Elewacja frontowa kamienna przepruta trzema prostokątnymi otworami drzwiowymi o prostych obramieniach wykonanych z cementu. Nadproża - w płaszczyźnie lica - wykonane w formie łuku odcinkowego. Elewację wieńczy ceglany gzyms okapowy i nasyp ziemny.
- Elewacje - Schrony pogotowia występują we wszystkich poprzecznicach i prezentują jeden typ 72,3/ z korytarzem wejściowym ustawionym prostopadle do właściwej komory schronu. Ściany korytarzy i boczne komór wykonane z kamienia z nielicznymi wkładkami z cegieł. Z cegieł wykonane odcinkowe sklepienia przejść z korytarzy do komór. W prostokątnych, w planie, schronach sklepienia kolebkowe wykonane z blachy falistej. W korytarzach płaskie stropy stalowe. W jednym przypadku korytarz wejściowy przybiera formę przełotni /4/ o długości 10 m, otwierając dojsie do schronu z obydwu stron masywu poprzecznic. W ścianie przełotni, naprzeciw wejścia do komory niewielka płytka wnękowa.
- Wyposażenie - wolnostojący, mocno skorodowany, żeliwny piecyk węglowy o cylindrycznym kształcie /?/.
- Instalacje - wentylacja grawitacyjna.



<p>14. Kubatura</p> <p>ok. 190m<sup>3</sup></p>	<p>15. Powierzchnia użytkowa</p> <p>ok. 85m<sup>2</sup></p> <p>całk. ok. 1,0 ha</p>	<p>16. Przeznaczenie pierwotne</p> <p>Fort artyleryjski</p>	<p>17. Użytkowanie obecne</p> <p>Nie użytkowany</p>
<p>18. Prace budowlane i konserwatorskie, ich przebieg i dokumentacja</p> <p>Nie prowadzono.</p>		<p>19. Stan zachowania (fundamenty, ściany zewnętrzne, ściany wewnętrzne, sklepienia, stropy konstrukcje dachowe, pokrycie dachu, wyposażenie i instalacje)</p> <p>W złym stanie schron centralny - wykruszone znaczne partielić, gzymsu, brak posadzki w latrynie. Zniekształcone nasypy ziemne. Całość gęsto zarośnięta chwastami, krzewami i drzewami. Teren zaśmiecony</p> <p>20. Najpilniejsze postulaty konserwatorskie</p> <p>Przemurowanie zniszczonych odcinków, zamknięcie pomieszczeń, wycinka samosiewów, oczyszczenie, oznakowanie.</p>	



21. Akta archiwalne (rodzaj akt, numer i miejsce przechowania)

22. Bibliografia

J. Bogdanowski - Twierdza Przemyśl, w: Teka Konserwatorska.  
Polska Południowo-Wschodnia.  
Rzeszów 1991

23. Źródła ikonograficzne i fotografla (rodzaj, miejsca przechowania, sygnatury)

24. Uwagi różne

25. Opracował

tekst Krzysztof Szuwarowski, X.1996 r.

imię, nazwisko, data, podpis

plany, rysunki Krzysztof Szuwarowski, X.1996 r.

imię, nazwisko, data, podpis

zdjęcia fotogr. Krzysztof Szuwarowski, X. 1996 r.

imię, nazwisko, data, podpis

miejsce przechowania negatywów Woj.Oddz. PSOZ w Przemyślu

Karta po wypełnieniu podlega ochronie na podstawie przepisów prawa autorskiego

26. Adnotacje o inspekcjach, informacje o zmianach (daty, imiona i nazwiska wypełniających)

27. Załączniki

1 wkładka - plany, zdjęcia



1. Miejscowość

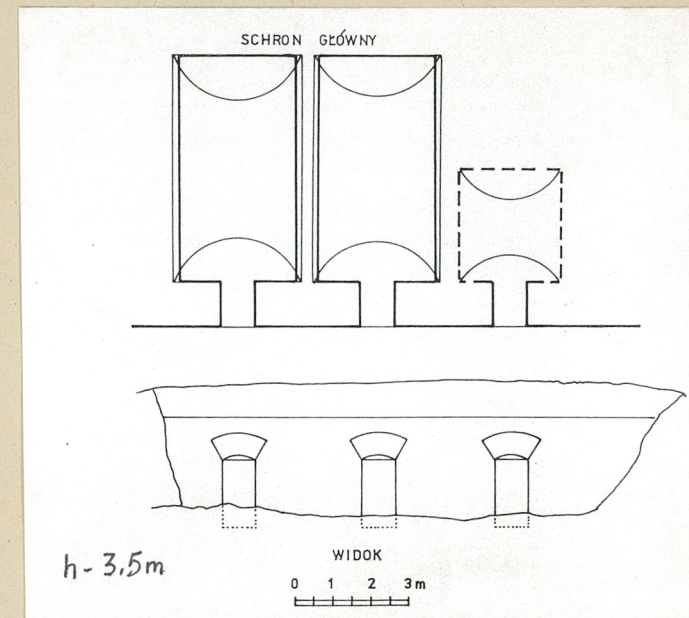
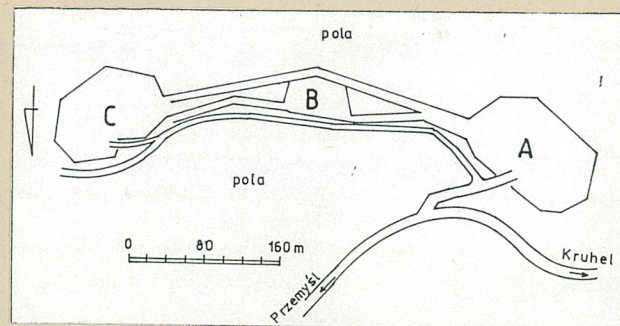
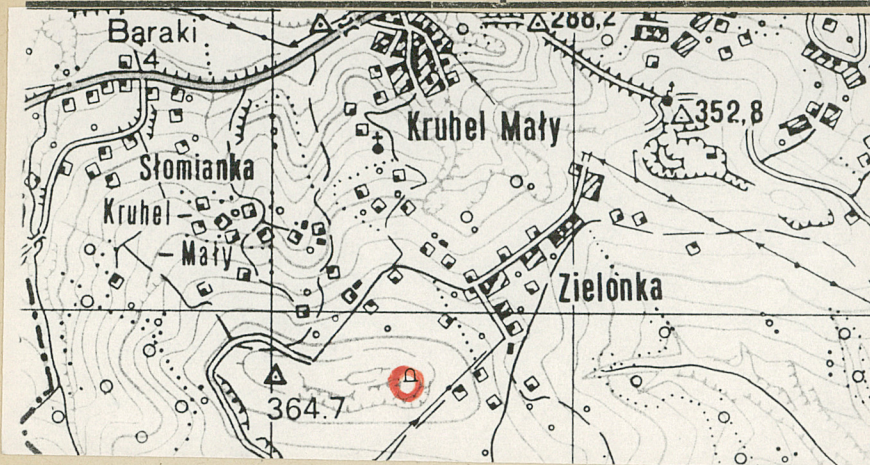
PRZEMYSŁ

2. Obiekt (nazwa jak w karcie)

FORT ARTYLERYJSKI  
3 C KRUHEL

3. Zawartość wkładki (nazwa obiektu lub materiału uzupełniającego)

plany, zdjęcia



Wkładkę założył: Krzysztof Szuwarowski, X. 1996 r.  
(imię nazwisko, data)

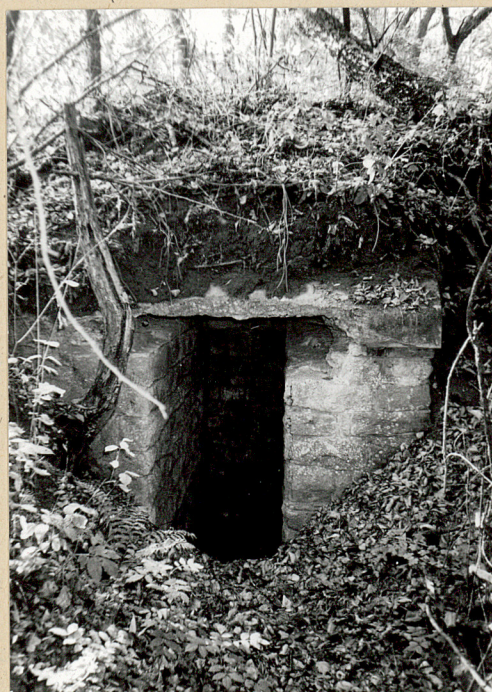
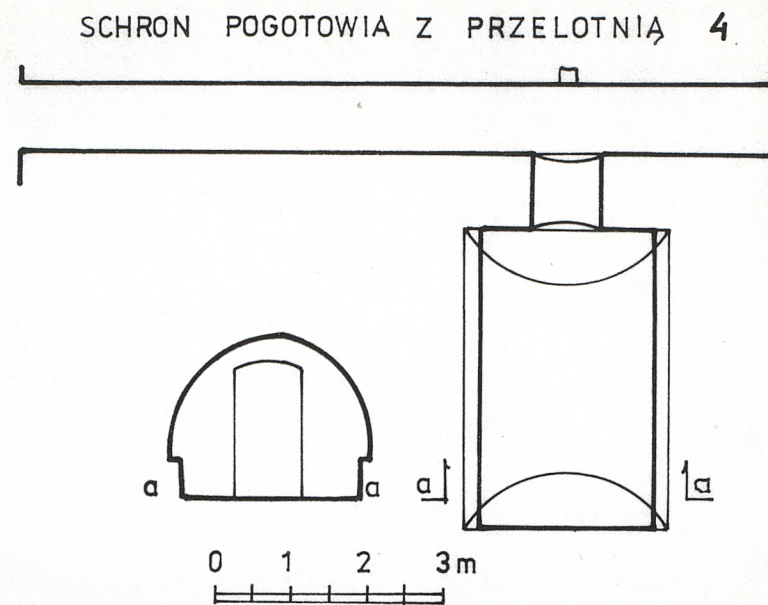
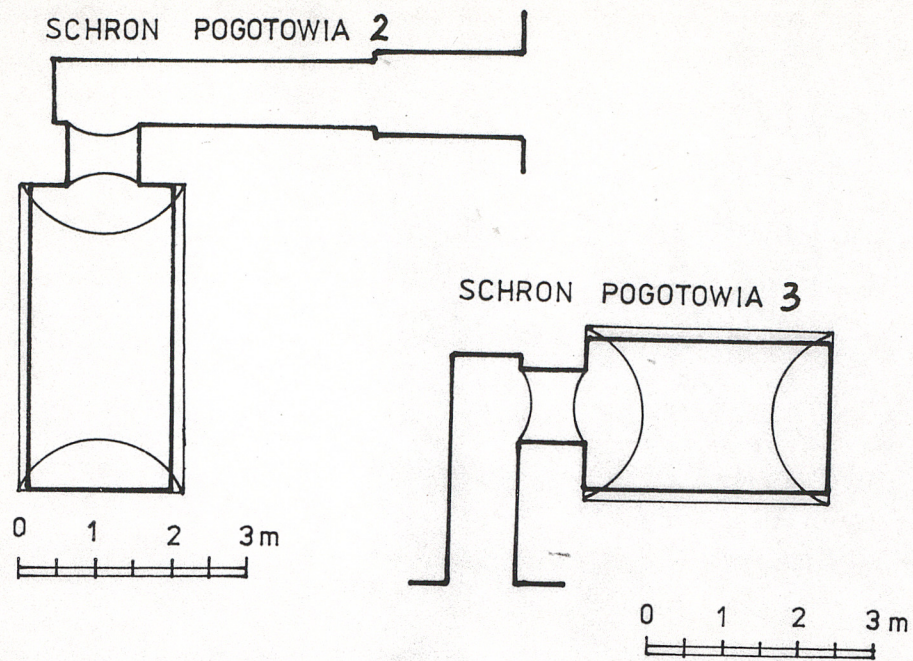
Miejsce przechowywania negatywów: W/O PSOZ w Przemyśle

SIP Przem 1512 u 96 500

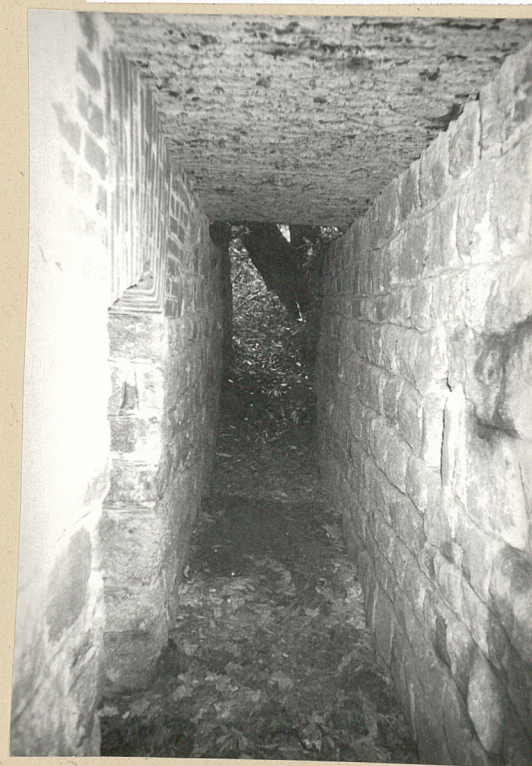
Fragm. ściany czołowej schronu  
głównego

Wzór ODZ 1978 r.





Wejście do schronu pogotowia w poprzecznicy



Przełotnia w poprzecz-  
nicy czoła fortu