

Nr

A

B

C

D

E

F

G

H

I

J

K

L

M

N

O

P

R

S

T

U

V

W

X

Y

Z

1. Obiekt zabytkowy

DOM RYNEK 11

gr II

2. Miejscowość

PRZEMYSŁ

HMSTO

3. Wiek

XVI / XVII

4. Styl Barokowy
złoty styl. Progi XVII
wieku5. Kubatura m³

1300

6. Powierzchnia w m²

a) zabytkowa: 217,0 b) użytkowa: 217,0

20. Przynależność administracyjna

a) województwo RZESZOWSKIE

b) powiat

Przemysł

c) gmina

7. Materiał
budowlanyPrzed znisz-
czeniemPo
odbudowie

11. Ilość budynków

1

14. Grunty należące do zabytku:

ha

12. Ilość kondygnacji

3

a) ogrody stylowe

-

13. Użytkowanie wnętrza
według ilości:

20

b) sady i grunty uprawne

-

a) izb mieszkalnych

8

c) lasy

-

b) innych pomieszczeń

12

d) wody

-

c) piwnic

5

e) inne podłazie

9,05

21. Stacja

Nazwa stacji

Odległość
od stacji
w km

a) kolejowa

w miejscu

b) autobusowa

- " -

22. Właściciel i jego adres

Słoneczna

8. Wyposażenie architektoniczne

Brak

15. Przeznaczenie pierwotne budynku

dom mieszkalny

16. Użytkowanie w latach ubiegłych

-

17. Użytkowanie obecne

-

18. Nadaje się do użycia na

-

23. Użytkownik i jego adres

Loholory, Zakład
Fotogr. i Elektryczny, Kongregacja

24. Inwestor i jego adres

Kupiecka
MZBM - Przemysł

9. Autorzy i data budowy i przebudowy

z XVI/XVII w. w XIX w. prze-
budowany, w 1962 r. ge-
neralny remont

19. Data, rodzaj i stopień zniszczeń i odbudowy

Data

O P I S

Znisz-
czenia
%Odbu-
dowa
%

VIII.1939 r.

XI.1939 r.

XII.1945 r.

X 1959

1964

Zamiesz.

w trakcie kapitalnego
remontu
st. obory.

30

30

25. Rejestr zabytku Nr

rok miejsce przechowywania

26. Nazwa księgi hipotecznej

27. Nr hipo-
teczny

28. Akta

29. Fotografie

30. Inwentaryzacja pomiarowa

10. Udostępnienie

ze pośrednictwem
biurowym

31. Szkic sytuacyjny, plan schematyczny, uwagi opisowe, fotografia

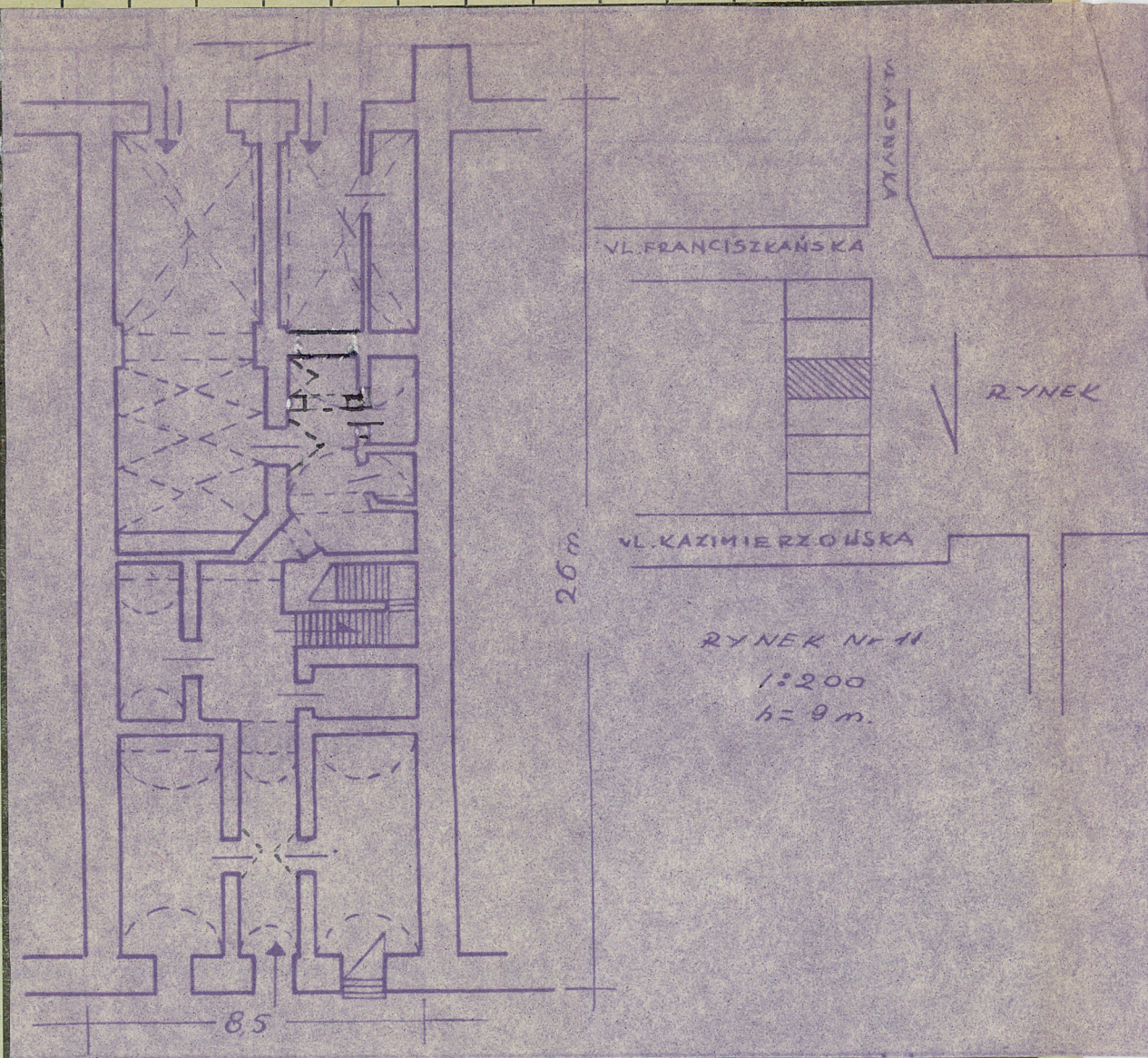
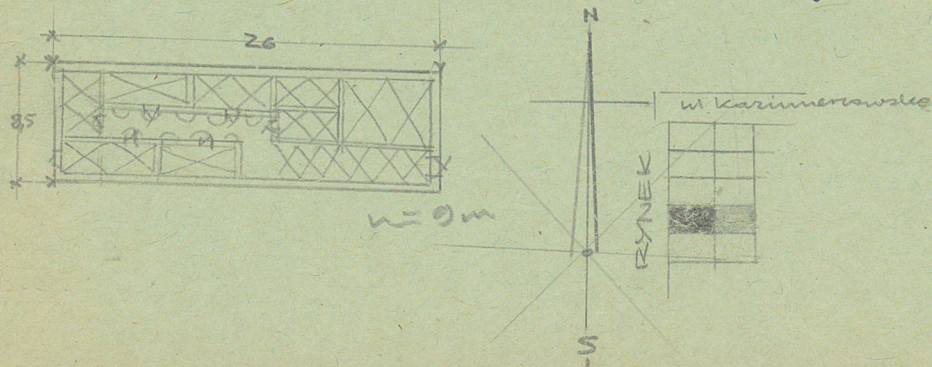


Dom Rynek No. 11.

Wybudowany przy wst. piwnicy
rynku. Murowany, otynkowany.
Wzniesiony na wznie prostopadła wy-
śluzonego. Dwa piętra. Podpiwni-
czony sklepionymi piwnicami.
Czerwona traktowa. Na parterze w ujęciu
frontowej - dwupiętrowy podcien skle-
piony krzyżowo, zamknięty, obec-
nie sześcienne. Ścieżka sklepiona ko-
łobkowo z łukami, otwarta półko-
łowa zamknięta arkadą do obrotu
klatki schodowej, ze świetlikiem pro-
mianowym w traktach.

Wywarłym traktie nie sklepiona

Kołobkowo - Krzyżowo, zwężona murami przymurowa-
niem, klatka schodowa na wysokiach kondygnacjach otw-
ta do sieni półkołowej zamkniętymi arkadami. Na
przemogólnych piętrach drewniane balkony z balustradami
wzrostnie wyrzynanymi z desek. Lokalnosi od frontu przy-
legające do sieni, sklepiona krzyżowo - kołobkowo, Ele-
wacja frontowa twójotowa, przekształcona w sposób now-
szych, zwiniona prosto - attyka. Doel siódłowy.



Ostowiar Pniewadnik
po Pniewadniku i
alutaj
tempiusli koniemi
na Rynek w Pniewadnik
(Główny).

00. Wypelnienie
8 X 1059 H Święteln

37. Sprawdził dnia 14. XII. 58.

Pniewadnik
14. 1964 J. i A. Czerepiński

14. 1964 J. i A. Czerepiński

31. Szkic sytuacyjny, plan schematyczny, uwagi opisowe, fotografia

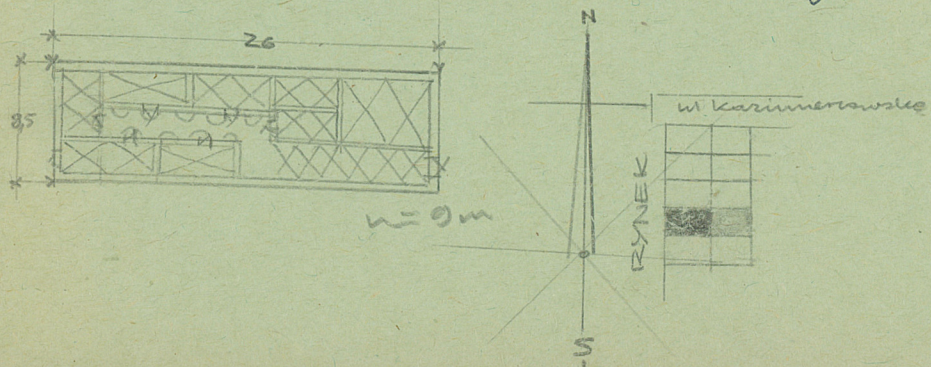


Dom Rynek No. 11.

Wybudowany przy wst. podmur.
rynku. Murowany, otynkowany.
Wzniesiony na wznie. prosto kąt wy-
skazanego. Dwa piętra. Podpiwni-
czony sklepieniami piwnicami.
Leczo traktowy. Na parterze w ujęciu
frontowej - dwupiętrowy. podziem. skle-
pieniami kryżowe, zamknięte, obce-
nie odwrócone. Sześć sklepienia ko-
lebkowo z łukami, otwarte półko-
łowe zamknięte arkadą do obrotu
klatki schodowej, ze świetlikiem po-
mieszczone w traktach.

Wywarły trakt nie sklepienia

Kolebkowo - Kryżowe, z ujęciem murów i piwnicowa-
niem, klatka schodowa na wysoki i kładzących otwa-
ta do sieni półkołowej zamkniętych arkadami. Na
podziemiach pięter drewniane balkony z balustradami
urządzone wyznaczone z desek. Lokalne od frontu przy-
legające do sieni, sklepienia kryżowe - kolebkowe. Ele-
wacja frontowa trójosiowa, prostopadłościenna w ujęciu now-
szym, z ujęciem prosto attykę. Dół sielony.



32. DMC

M. J. K. 33

zły
s. zł

Przewidywane

Rzeczywiste



35. Uwagi różne

Literatura

ostwiar Prawdnic
po Prawdnic i
aluday
tempiński kamienica
na Rynek w Prawdnic
(Główny).

36. Wypełnił dnia

8 X 1959 + 1 Świątek

37. Sprawdził dnia 14. XII. 58.

Prawdnic
14. 1964 J. i A. Czerepiński