

1. Obiekt zabytkowy Karta zaliczenia\* PIERŚCIEŃ FORTÓW  
**TWIERDZA PIERSCIENIOWA „PRZEMYSŁ”** Linia wspierająca

GRUPY  
FORTÓW  
III - VII

2. Miejscowość PRZEMYSŁ

MIASTO

3. Wiek XIX

4. Styl BEZSTYLOWA  
POJEDYNCZE O FORMACH  
KLASYCZUJĄCYCH

5. Kubatura m<sup>3</sup> ZACHOW. BUD.  
~ 52 100

6. Powierzchnia w m<sup>2</sup> na fortach  
a) zabytkowa: ~ 720 b) użytkowa: —

20. Przynależność administracyjna

a) województwo RZESZÓW

b) powiat PRZEMYSŁ

c) gmina MIASTO PRZEMYSŁ

7. Materiał  
budowlany

Przed znisz-  
czeniem

Po  
odbudowie

11. Ilość budynków  
dział 44

14. Grunty należące do zabytku: ha

a) ściany

ZIEMIA, KA-  
MIEŃ, CEGŁA  
BETON FORT.  
PEŁNY PANC.

12. Ilość kondygnacji 1-3

a) ogrody stylowe —

b) sklepienia

BETON  
FORTYFIKA-  
CYJNY

13. Użytkowanie wnętrza  
według ilości:

b) sady i grunty uprawne ~ 10

c) stropy

STAL  
BETON

a) izb mieszkalnych —

c) lasy ~ 650

d) wiązania  
dachu

—

b) innych pomieszczeń  
ZACHOWANE 188 ZRUJNOWANE 211

d) wody ~ 20

e) krycie dachu

ZIEMIA

c) piwnic —

e) inne taki, zadrzewienia ~ 600

21. Stacja

Nazwa stacji

Odległość  
od stacji  
w km

a) kolejowa PRZEMYSŁ

6-10

b) autobusowa PRZEMYSŁ

6-10

22. Właściciel i jego adres

MINISTERSTWO OBRONY NARODOWEJ

8. Wyposażenie architektoniczne

FASADA Z PILASTRAMI, BRAMY, OBRAM-  
NIA OTWORÓW, STRZELNICE, GZYMSY, FOR-  
TY, KRATY, KARTUSZE, OKUCIA ŻELAZNE  
- WSZYSTKO O B. PROSTYCH FORMACH.

15. Przeznaczenie pierwotne budynku TWIERDZA PIERSCIENIOWA

16. Użytkowanie w latach ubiegłych DO 1915 TWIERDZA

17. Użytkowanie obecne NAOGÓŁ NIEUŻYTKOWANA

18. Nadaje się do użycia na — ZESPÓŁ ZABYTKOWY Z URZĄDZENIAMI TURYSTY-  
CZNYMI  
— TERENY REKREACYJNE

19. Data, rodzaj i stopień zniszczeń i odbudowy

Data	O P I S	Znisz- czenia %	Odbu- dowa %
VIII.1939 r.	<u>NAOGÓŁ</u> <u>— ZACHOWANE PRAWIE W CAŁOŚCI: FOSY I WAŁY</u> <u>— CZĘŚCIOWO: KOSZARKI, SCHRONY</u> <u>— ŚLADY KOŁÓW W FOSACH, BRAM</u>	<u>10</u>	
XI.1939 r.	<u>— II —</u>	<u>10</u>	
XII.1945 r.	<u>— II —</u>	<u>10</u>	
<u>1964</u>	<u>— II —</u>	<u>15</u>	

23. Użytkownik i jego adres

1. M.O.N.  
2. NIEUŻYTKOWANE  
3. WYTWARNIA WIN „POMONA” PRZEMYSŁ  
NICKIEWICZA 21

24. Inwestor i jego adres WE WIĘKSZOŚCI DO-  
STĘPNE

25. Rejestr zabytku Nr.....

rok..... miejsce przechowywania

26. Nazwa księgi hipotecznej

27. Nr hipo-  
teczny

28. Akta

29. Fotografie J. BOGDANOWSKI

30. Inwentaryzacja pomiarowa BRAK

9. Autorzy i data budowy i przebudowy

1855-5 PIERSZCZE UMOCN. POŁOWE  
1877-83 ROZBUDOWA PIERSCIENIA WG. PROJ.  
SALIS SORLIO  
1886-1900 MODERNIZACJA, GŁÓWNY WG.  
PROJ. MAURYGEGO BRUNNERA (MŁ.)  
1906-8 DROBNE MODERNIZACJE  
1914 ZABUDOWA NIEOZYPÓŁ  
1914-15 TRZY OBLIEŻENIA I WYSADZENIE  
WIĘKSZOŚCI FORTÓW  
1920-30 CZĘŚCIOWA ROZBIÓRKA FORTÓW

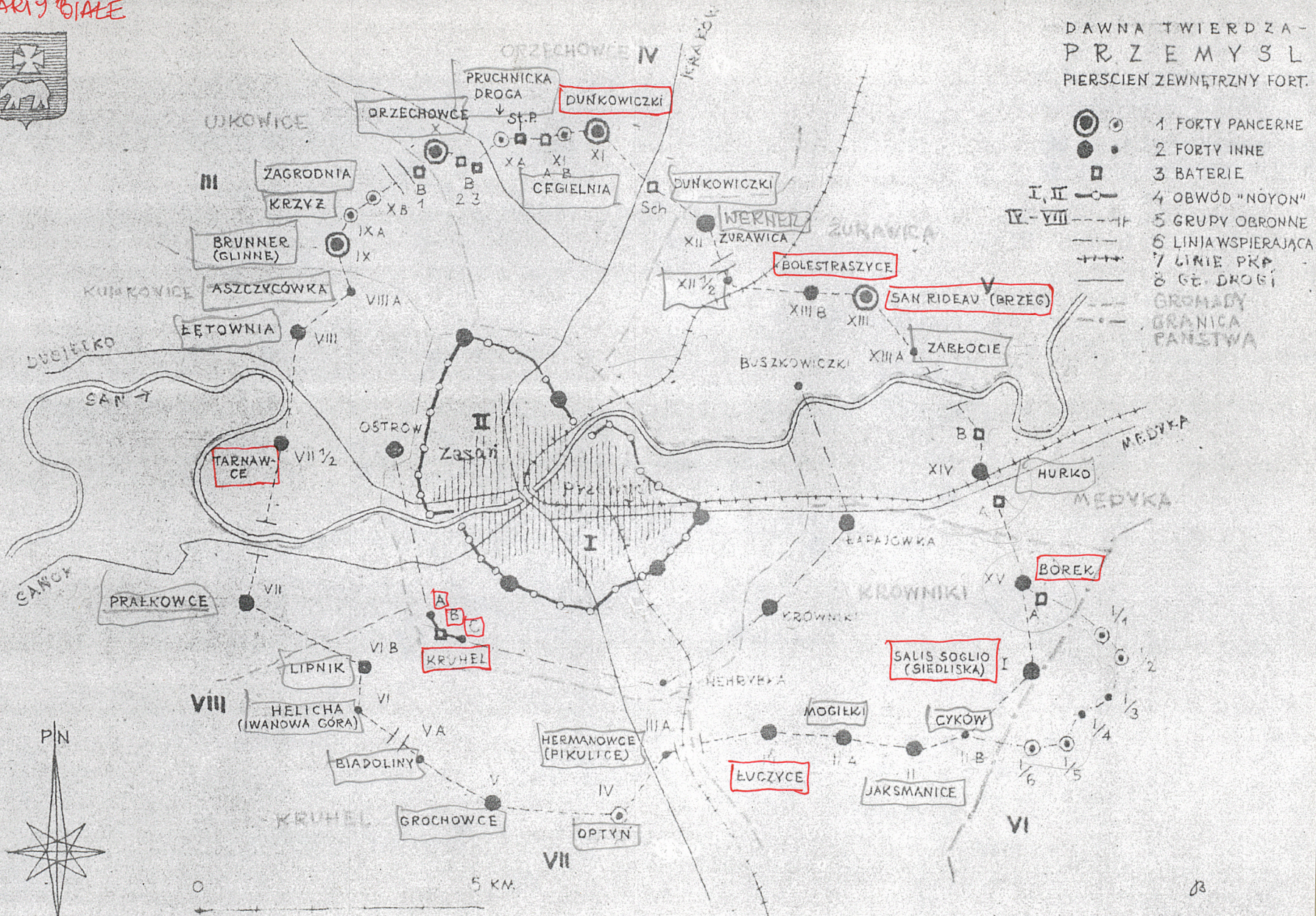
10. Udostępnienie WE WIĘKSZOŚCI DOSTĘP-  
NE



31. Szkic sytuacyjny, plan schematyczny, uwagi opisowe, fotografia

32. Przebieg prac konserwatorskich

KARTY BIAŁE



K o s z t  
tys. zł

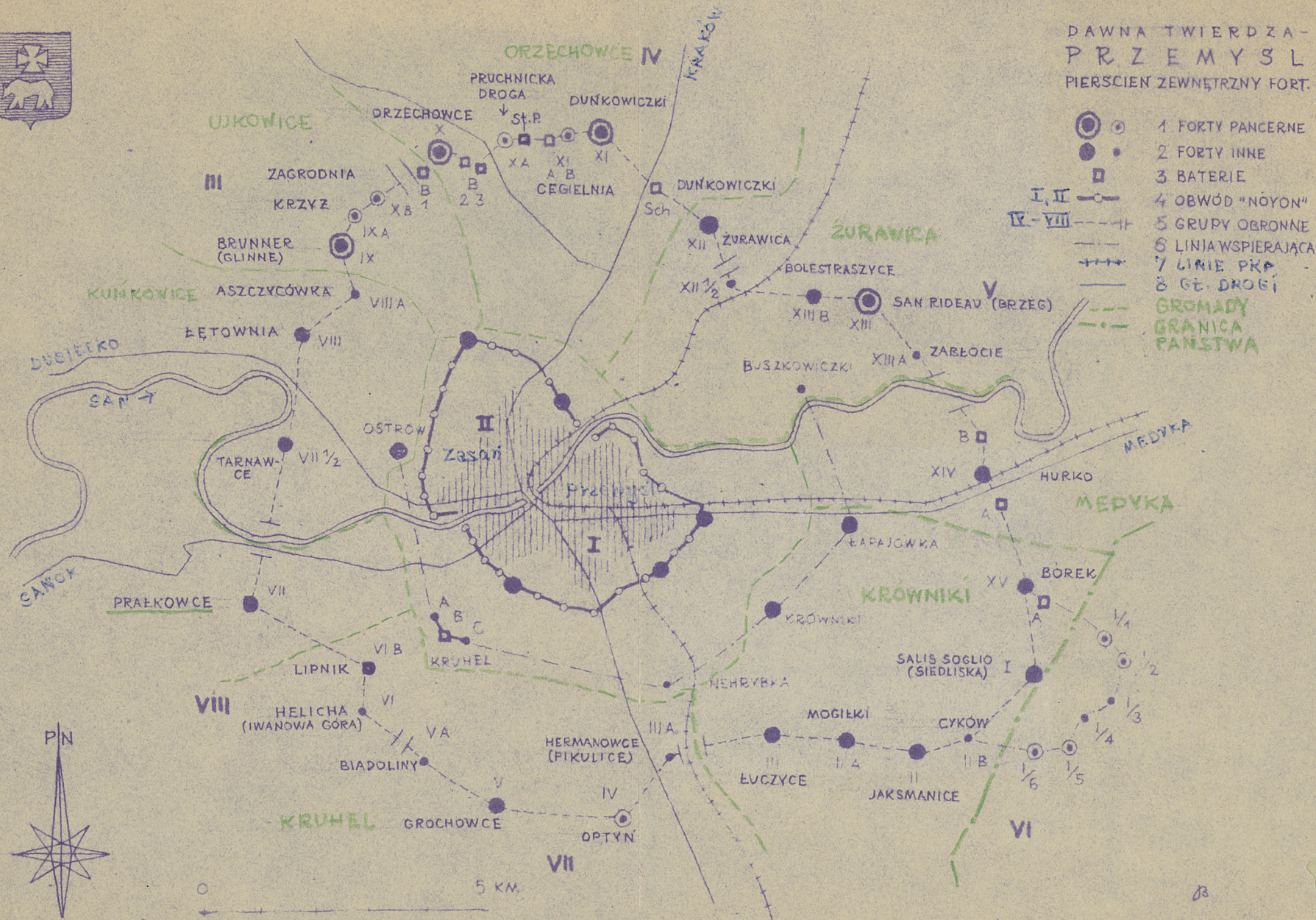
7.65.  
ki

83



31. Szkic sytuacyjny, plan schematyczny, uwagi opisowe, fotografia

## 32. Przebieg prac konserwatorskich

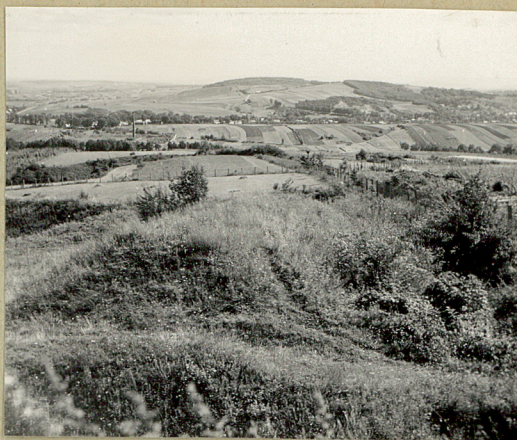


K o s z t  
tys. zł

0.7. 65.  
ISKÍ



31. Szkic sytuacyjny, plan schematyczny, uwagi opisowe, fotografia



TYPOWY KRAJOBRAZ PIERŚCIENIA ZEWNĘTRZNEGO. WIDOK Z NOYON (N XVI 2) NA FORTY: LINII WSPIERAJĄCEJ (KRÓNNIKI - W DRZEWACH PO LEWEJ) I PIERŚCIENIA (ZUCZYCE W I) - NA GÓRZE)



TYPOWE WNETRZE FORTU. WIDOK WŁĘZŁY ZE SKRÓNAMI POGOTOWIA (W XIII B ZABŁOCIE).

32. Przebieg prac konserwatorskich

Rok	Wyszczególnienie prac	K o s z t tys. zł

33. Koszty  
w tys. zł

Przewidywane

Rzeczywiste

34. Inspekcje


35. Uwagi różne

OBJASNIENIE OZNACZEŃ NA PLANACH POSZCZEGÓLNYCH OBIEKTÓW - NA KARTACH ZBIORCZEJ DO "NOYON"

\* TU NALEŻY KARTY 43-86

36. Wypełnił dnia 30.7.65.

J. BOGDANOWSKI

37. Sprawdził dnia