

A B C D E F G H I J K L M N O P R S T U V X Y Z Nr

1. Obiekt

DZWONNICA PRZY KOŚCIELE PARAFIALNYM P.W. ŚW. ŚW. JERZEGO I TEKLI

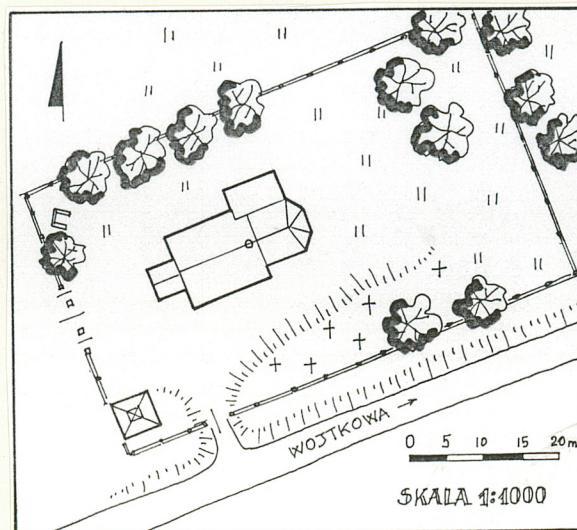
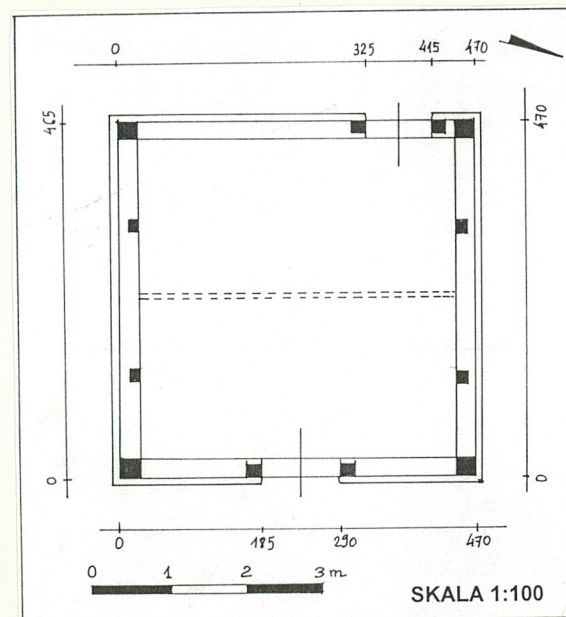
2. Czas powstania

1743 r.

3. Miejscowość

NOWOSIELCE KOZICKIE

11. Zdjęcia, rzut, przekrój, sytuacja, orientacja



4. Adres

Nowosielce Kozickie 19  
38-712 Wojtkowa  
nr hipoteczny .....

5. Przynależność administracyjna

województwo krośnieńskie

gmina Ustrzyki Dolne

6. Poprzednie nazwy miejscowości

7. Przynależność administracyjna

przed 1 VI 1975  
województwo rzeszowskie  
powiat Bieszczadzki

8. Właściciel i jego adres

Parafia rzymskokatolicka  
w Nowosielcach Kozickich  
Nowosielce Kozickie 19  
38-712 Wojtkowa

9. Użytkownik i jego adres

J.W.

10. Rejestr zabytków

Nr A - 202 data 28.05.1972 r.



12. Autorzy, historia obiektu, określenia stylu.

Zachowana dzwonnica wzniesiona została w 1743 roku, współcześnie z kościołem parafialnym, z fundacji Jerzego Czechel Nowosieleckiego, cześnika latyczowskiego i jego żony Cecylii z Zapłatyńskich - właścicieli wsi. Remontowana w latach 1952-1954 i ostatnio w latach 1993-1996, dzwonnica zachowała swój pierwotny kształt architektoniczny.

13. Opis (sytuacja, materiał i konstrukcja, rzut, bryła, elewacje, wnętrze, wyposażenie, instalacje).

Dzwonnica położona jest w centrum wsi, przy drodze wiejskiej z Wojtkowej do Nowosielec Kozickich, w bezpośrednim sąsiedztwie kościoła parafialnego. Usytuowana w pd.-zach. narożniku współczesnego ogrodzenia placu kościelnego, w odległości kilkunastu metrów od kościoła.

Materiał i konstrukcja - dzwonnica drewniana na kamiennym podmurowaniu, osłoniętym fartuchem gontowym. Ściany konstrukcji słupowo - ramowej wzmocnionej zastrzałami, oszalowane pionowo z zewnątrz. Dach konstrukcji krokwiowo - płatwiowej, kryty gontem. Daszek okapowy kryty gontem. Podłoga biała. Otwory drzwiowe prostokątne. Drzwi jednoskrzydłowe, o licu klepkowym.

Rzut - dzwonnica na rzucie kwadratu, z otworami wejściowymi w ścianie zach. i wsch.

Bryła - dzwonnica dwukondygnacyjna, nakryta czterospadowym dachem namiotowym z szerokim okapem, zwieńczonym czworoboczną latarnią, nakrytą czterospadowym daszkiem namiotowym. Ściany lekko pochylone ku środkowi, przedzielone daszkiem okapowym na dwie równe kondygnacje.

Elewacje - ściany dzwonnicy szalowane pionowo deskami, bez podziałów i detali architektonicznych.

Wnętrze - w przyziemiu dzwonnicy przedzielone ścianką działową dwa pomieszczenia, użytkowane jako składzik.

Wyposażenie - dwa dzwony.

Instalacje - brak.



<p>14. Kubatura</p> <p>450 m<sup>3</sup></p>	<p>15. Powierzchnia użytkowa</p> <p>22 m<sup>2</sup></p>	<p>16. Przeznaczenie pierwotne</p> <p>sakralne</p>	<p>17. Użytkowanie obecne</p> <p>sakralne</p>
<p>18. Prace budowlane i konserwatorskie, ich przebieg i dokumentacja</p> <p>Dzwonnica gruntownie remontowana w latach 1993-1996. W trakcie prac m.in. zaimpregnowano drewniane elementy konstrukcyjne ścian i dachu, wymieniając i uzupełniając zniszczone elementy, wymieniono szalunek oraz pokrycie dachowe.</p>		<p>19. Stan zachowania (fundamenty, ściany zewnętrzne, ściany wewnętrzne, sklepienia, stropy, konstrukcje dachowe, pokrycie dachu, wyposażenie i instalacje)</p> <p>Obecny stan techniczny obiektu należy określić jako bardzo dobry.</p>	
		<p>20. Najpilniejsze postulaty konserwatorskie</p> <p>Bezwzględnie należy chronić otoczenie obiektu.</p>	



21. Akta archiwalne (rodzaj akt, numer i miejsce przechowywania)


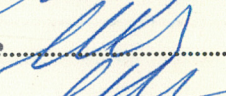
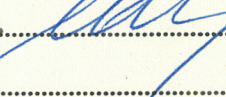
24. Uwagi różne

22. Bibliografia

- Brykowski R., Kornecki M., Kościoły drewniane w Małopolsce południowej, Wrocław 1984.
- Katalog zabytków sztuki w Polsce /seria nowa/, t.I: woj. krośnieńskie, z.II: Lesko, Sanok, Ustrzyki Dolne i okolice, Warszawa 1982, s.71-72.

23. Źródła ikonograficzne i fotograficzne (rodzaj, miejsce przechowywania, sygnatury)

25. Opracował

tekst ..... mgr Mariusz Czuba IX 1998 r.   
imię, nazwisko, data, podpis  
plany, rysunki ..... mgr Mariusz Czuba IX 1998 r.   
imię, nazwisko, data, podpis  
zdjęcia fotogr. .... mgr Mariusz Czuba IX 1998 r.   
imię, nazwisko, data, podpis  
miejsce przechowywania negatywów ..... PSOZ OW Krosno

KARTA PO WYPEŁNIENIU PODLEGA OCHRONIE NA PODSTAWIE PRZEPISÓW PRAWA AUTORSKIEGO !

26. Adnotacje o inspekcjach, informacje o zmianach (daty, imiona i nazwiska wypełniających)

27. Załączniki

Wkładka



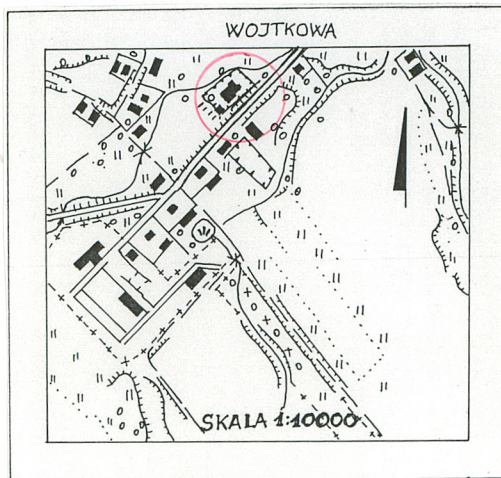
1. Miejscowość

NOWOSIELCE KOZICKIE

2. Obiekt (nazwa jak w karcie)

DZWONNICA

3. Zawartość wkładki (nazwa obiektu lub materiału uzupełniającego) Plan orientacyjny i 6  
zdjęć: 1. elewacja zach., 2. elewacja pn., 3. drzwi wsch.,  
4. drzwi zach., 5. fragment wnętrza, 6. więźba dachowa



4.



2.



Wkładkę założył: mgr Mariusz Czuba IX 1998 r.  
(imię, nazwisko, data)

Miejsce przechowywania negatywów: PSOZ OW Krosno



3.



4.



5.



6.

