

Nr

III

A B C D E F G H I J K L M N O P R S T U V W X Y Z

1. Obiekt zabytkowy

DOM RYNEK NR.4

2. Miejscowość

PRZEMYSŁ

MIASTO

3. Wiek XVI/XVII

4. Styl renesansowy przebudowany

5. Kubatura m³

1260

6. Powierzchnia w m²

a) zabytkowa: 180 b) użytkowa: 180

20. Przynależność administracyjna

a) województwo RZESZOWSKIE

b) powiat miasto powiatowe

c) gmina

7. Materiał budowlany

Przed zniszczeniem

Po odbudowie

11. Ilość budynków

1

14. Grunty należące do zabytku:

ha

a) ściany

cegła

12. Ilość kondygnacji

2

a) ogrody stylowe

-

b) sklepienia

cegła

13. Użytkowanie wnętrza według ilości:

21

b) sady i grunty uprawne

-

c) stropy

drewno
cegła

a) izb mieszkalnych

10

c) lasy

-

d) więzania dachu

drewno

b) innych pomieszczeń

11

d) wody

-

e) krycie dachu

papa

c) piwnic

5

e) inne

-

21. Stacja

Nazwa stacji

Odległość od stacji w km

a) kolejowa

w mieście

b) autobusowa

-

22. Właściciel i jego adres

Skarb Państwa

8. Wyposażenie architektoniczne

Brak

15. Przeznaczenie pierwotne budynku

dom mieszkalny

16. Użytkowanie w latach ubiegłych

-

17. Użytkowanie obecne

-

18. Nadaje się do użycia na

-

23. Użytkownik i jego adres

Laboratoryjny, sklepy M.H.D.
mapy z r. b.

24. Inwestor i jego adres

MZBM. - Przemyśl

9. Autorzy i data budowy i przebudowy

Kamienica mieszczańska

Wzniesione 2 XVI/XVII w.

ok. 1930 r. przebud.

19. Data, rodzaj i stopień zniszczeń i odbudowy

Data

O P I S

Zniszczenia %

Odbudowa %

VIII.1939 r.

XI.1939 r.

XII.1945 r.

X.1959

VII 1963

zamek

Remont kapitalny

p. dobry

stan dobry

30

30

25. Rejestr zabytku Nr

rok miejsce przechowywania

26. Nazwa księgi hipotecznej

27. Nr hipoteczny

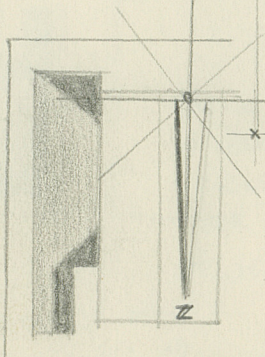
28. Akta

29. Fotografie

30. Inwentaryzacja pomiarowa

10. Udostępnienie

Za pośrednictwem
Laboratorium



O	N	M	L	K	J	I	H	G	F	E	D	C	B	A	Nr
---	---	---	---	---	---	---	---	---	---	---	---	---	---	---	----

ing w. XV/XV.
to wej słwie
yrowu-ko-
wotnie słwa
becnie pod
ie przyziemu
zyrowo-ko-
sklepią na
awa słwa-
4

[illegible]

ramieni.
ruch pod-
szlepo-
licy wodnej
regular-
ramię
do siemi.

34. Inspekcje

[illegible]

Literature

Ostowiar Pniewodnide ro Pniew
maysku i oholiay
Krupinski Kemiencie
na ryglu ro Pniewy-
slu. (steps.)

36. Wypełnił dnia

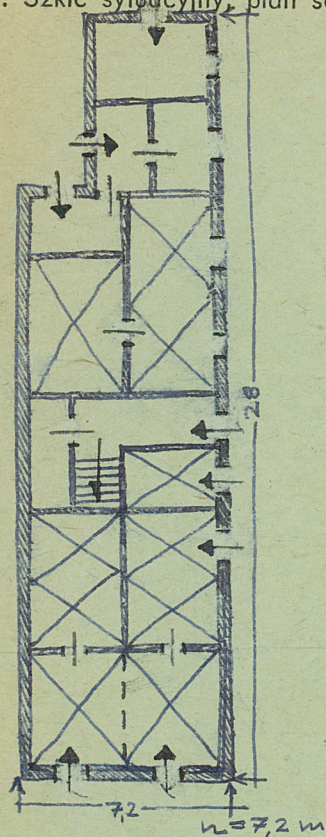
3X 1050 H Swigtek

37. Sprawdził dnia 14. XII. 59.

v. 1962

Żurawski
J. i A. Czerepinskiy

31. Szkic sytuacyjny, plan schematyczny, uwagi opisowe, fotografia



Dom Rynek Nr 4. Zbudowany w. XVIII/XIX.
 Jednopiętrowy. Wzrost frontowej ściany
 lokalności sklepione korytowo-ko-
 lebkowo, stanowiące pierwotnie dwa
 przęsła zamurowanego obecnie pod-
 ciemia. W drugim trakcie przysięmle
 lokalności sklepione korytowo-ko-
 lebkowo. W oficyjnie ścian sklepione
 kolebkowo. Elewacja frontowa dwu-
 orniowa. Dach szalony



Okna prostokątne bez obramień.
 W fasadzie w miejsce orłach pod-
 ciemia wpółnie występują sklepo-
 we prostokątne. Od ulicy Wodnej

otwory wzniószone nieregular-
 nie, w tym 1 otwór wejściowy do sieni samych
 potholiscie. Klatka schodowa otwarta do sieni.
 Oficyna będzie przedwieniem domu utrzymane
 jest w linii elewacji bocznej, kątą trójkątną, ową,
 niższą niż od horpuch.

32. Przebieg prac konserwatorskich

Rok	Wyszczególnienie prac	Koszt tys. zł

33. Koszty
w tys. zł

Przewidywane

Rzeczywiste

34. Inspekcje

35. Uwagi różne

Literatura

Ostowicz Pnawodnicie rośnie
 majdu i ofiolag

Łempinski Kamienice
 na rynek w Pnawy-
 stu. (stęps)

36. Wypełnił dnia

3 X 1959 H Świątek

37. Sprawdził dnia 14. XII. 59.

v. 1964

Żemysko
 J. i A. Czerepinscy