

Nr

A

B

C

D

E

F

G

H

I

J

K

L

M

N

O

P

R

S

T

U

V

W

X

Y

Z

PODKARPACKIE

RZESZOWSKIE

1. Obiekt zabytkowy

KAPLICZKA PRZY DOMU NR 112

LUTOZA

2. Miejscowość

KATY LUTECKIE

1909

3. Wiek

ok. 1890

4. Styl

eklektyczne

5. Kubatura m³2,00 m³6. Powierzchnia w m²

a) zabytkowa: 0,8

b) użytkowa:

7. Materiał

budowlany

Przed zniszczeniem

Po odbudowie

11. Ilość budynków

1

14. Grunty należące do zabytku:

ha

a) ściany

cegła

12. Ilość kondygnacji

1

a) ogrody stylowe

—

b) sklepienia

cegła

13. Użytkowanie wnętrza według ilości:

b) sady i grunty uprawne

—

c) stropy

—

a) izb mieszkalnych

—

c) lasy

—

d) wiązania dachu

obramo

b) innych pomieszczeń

—

d) wody

—

e) krycie dachu

dachówka
zabudka

c) piwnic

—

e) inne

—

3. Wyposażenie architektoniczne

15. Przeznaczenie pierwotne budynku

kultowe

16. Użytkowanie w latach ubiegłych

kultowe

17. Użytkowanie obecne

kultowe

18. Nadaje się do użycia na

9. Autorzy i data budowy i przebudowy

19. Data, rodzaj i stopień zniszczeń i odbudowy

Data

O P I S

Zniszczenia
%Odbudowa
%

VIII.1939 r.

XI.1939 r.

XII.1945 r.

VII.1964

Stan b. dobry

10. Udostępnienie

pośrednio dostępną bez-

20. Przynależność administracyjna

a) województwo

RZESZOWSKIE

b) powiat

STRZYŻOWSKI

c) gmina

LUTOZA NIEBYLEC

21. Stacja

Nazwa stacji

Odległość
od stacji
w km

a) kolejowa

BABICA

25

b) autobusowa

GWODNICA-GÓRNY

5

22. Właściciel i jego adres

23. Użytkownik i jego adres

24. Inwestor i jego adres

25. Rejestr zabytku Nr

rok..... miejsce przechowywania

26. Nazwa księgi hipotecznej

27. Nr hipoteczny

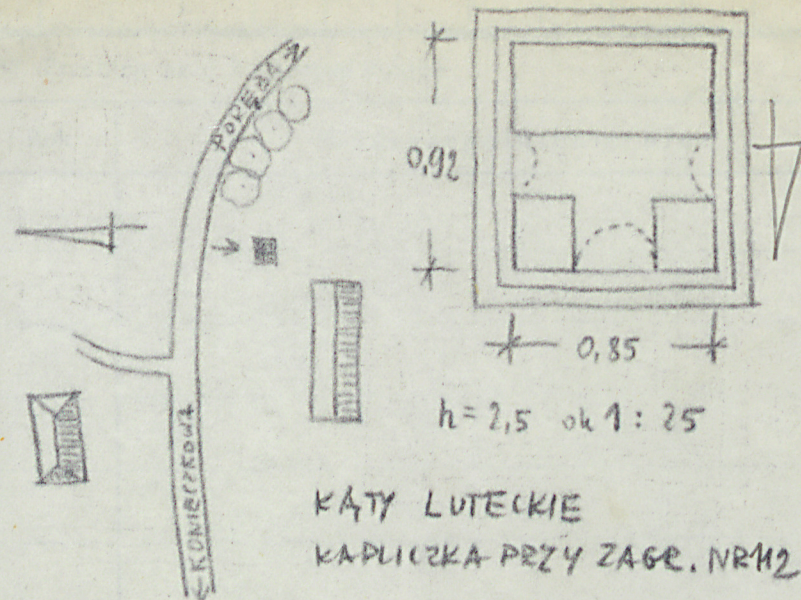
28. Akta

29. Fotografie

30. Inwentaryzacja pomiarowa



fotografia



Usytuowana po południowej stronie drogi przez wieś, przy rozdrożu Nr. 112. Frontem zwrócona do drogi, otoczona płotkiem z drewnianych słupów. Murowana z cegły, pokryta łupkami i białona, pokryta drobnymi kamykami. Na planie zbliżonym do kwadratu, jednokondygnacyjna. Na dwustopniowym cokole, pokryta dachem dwuspadowym z ostro zakończonymi wiatrownicami. Poł okapów prosty pęczek, wsparty na słupkach frontowej. Główna część otwarta na trzy strony światła półkolistymi oknami, z których frontowe większe, pozostałe mniejsze zaokrąglone. W murze mała niża okapowa dachem łukowym trójkątnym.

33. Koszty
w tys. zł

Przewidywane

Rzeczywiste

34. Inspekcje

35. Uwagi różne
brosz. robótowego
wyposażenia

36. Wypełnił dnia 1. VII. 1964

J. Żurawski

37. Sprawdził dnia

K o s z t
tys. zł