

OŚRODEK DOKUMENTACJI
ZABYTEKÓW w WARSZAWIE

A B C D E F G H I J K L M N O P R S T U V W X Y Z

KARTA EWIDENCYJNA ZABYTEKÓW
ARCHITEKTURY I BUDOWNICTWA

Nr

6015
PODKARPACKIE

1. Obiekt

TRUPIARNIA

2. Czas powstania

1904-1906 r.

3. Miejscowość

PRZEMYŚL

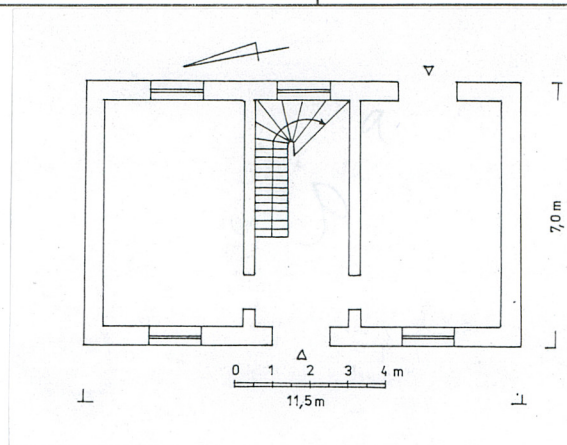
11. Zdjęcia rzut przekrój sytuacja orientacja



Widok ogólny elewacji frontowej



Widok elewacji tylnej



4. Adres

ul. Rogozińskiego

Nr hipoteczny

5. Przynależność administracyjna

województwo przemyskie

gmina miejska Przemyśl

6. Poprzednie nazwy miejscowości

7. Przynależność administracyjna 1. VI. 1975r.

województwo rzeszowskie

powiat Przemyśl

8. Właściciel i jego adres

Fundusz Szpitala Powszechnego i Publicznego w Przemyślu

9. Użytkownik i jego adres

Wojewódzki Szpital
Zespólny w Przemyślu
ul. Rogozińskiego 46

10. Rejestr zabytków

Nr A-713 data 7.12.1983r.

12. Autorzy, historia obiektu, określenie stylu.

13. Opis (sytuacja, materiał i konstrukcja, rzut, bryła, elewacje, wnętrze wyposażenie instalacje)

- Sytuacja - Położony we wschodniej cz. założenia. Usytuowany równolegle do ogrodzenia przy ul. Brata Alberta.
- Materiał - Zbudowany z cegły maszynowej. Stropy drewniane, więźba dachowa drewniana konstrukcji ~~płatwiowo-kleszczowej~~, kryta dachówką ceramiczną. Posadzki - płytki ceramiczne, Schody drewniane zabiegowe, powrotne z ozdobną balustradą tralkową, zakończoną słupkiem z toczoną gałką. Stolarka okienna współczesna, wzorowana na starej, krosnowa, sześciokwadratowa. Stolarka drzwiowa - płycinowa, przeszklona z ozdobną, prostą kratą z prostokątnym dwupolowym nadświetlem.
- Rzut - Założony na planie prostokąta, jednotraktowy, trzyosiowy, w którym oś środkową stanowi sień ze schodami, biegnąca przez całą szerokość.
- Bryła - Parterowa, niepodpiwniczona z wysokim dachem dwuspadowym.
- Elewacje - Frontowa / zachodnia/ symetryczna, trzyosiowa z otworem drzwiowym w osi środkowej o okiennymi po bokach - w profilowanych opaskach i niewielkim parapetem. Nad drzwiami przeszklony pulpitowy daszek wsparty na metalowych, esowato wygiętych prętach. Dołem niewielki cokół. Elewację wieńczy gzyms okapowy. Tylne /wschodnia/- tynkowana gładko, trzyosiowa z otworem drzwiowym w lewej skrajnej osi. Pozostałe tworzą okna, opracowane podobnie jak we frontowej. Boczne - gładkie bez otworów. Wszystkie narożniki opięte boniami.
- Wnętrze - pozbawione detalu. Dwa pomieszczenia rozdzielone sienią.
- Wyposażenie - nie zachowało się, poza balustradą schodów.
- Instalacje - elektryczna, wod.-kan., c.o.

<p>14. Kubatura</p> <p>ok.265 m³</p>	<p>15. Powierzchnia użytkowa</p> <p>zabudowy - 80,5 m²</p>	<p>16. Przeznaczenie pierwotne</p> <p>trupiarnia</p>	<p>17. Użytkowanie obecne</p> <p>trupiarnia</p>
<p>18. Praca budowlane i konserwatorskie, ich przebieg i dokumentacja</p> <p>Na początku lat 90-tych budynek został otynkowany, wymieniono też okna.</p>		<p>19. Stan zachowania (fundamenty, ściany zewnętrzne, ściany wewnętrzne, sklepienia, stropy konstrukcje dachowe, pokrycia dachu, wyposażenie i instalacje)</p> <p>Dobry. Wnętrze zaniedbane.</p> <p>20. Najpilniejsze postulaty konserwatorskie</p> <p>Nie występują</p>	

21. Akta archiwalne (rodzaj akt, numer i miejsce przechowania)

24. Uwagi różne

25. Opracował

tekst mgr Krzysztof Szuwarowski, 11.1998r. *K. Szu*
imię, nazwisko, data, podpis

plany, rysunki mgr K. Szuwarowski, 11.1998r. *K. Szu*
imię, nazwisko, data, podpis

zdjęcia fotograf. mgr K. Szuwarowski, 10.1998r. *K. Szu*
imię, nazwisko, data, podpis

miejsce przechowania negatywów PSOZ Przemyśl

Karta po wypełnieniu podlega ochronie na podstawie przepisów prawa autorskiego

22. Bibliografia

26. Adnotacje o inspekcjach, informacje o zmianach (daty, imiona i nazwiska wypełniających)

23. Źródła ikonograficzne i fotografia (rodzaj, miejsca przechowania, sygnatury)

27. Załączniki

1 wkładka - zdjęcia

1. Miejscowość

PRZEMYSŁ

2. Obiekt (nazwa jak w karcie)

TRUPIARNIA w zespole Szpitala Powszechnego

3. Zawartość wkładki (nazwa obiektu lub materiału uzupełniającego)



Drzwi wejściowe do budynku



Drewniane schody na strych

Wkładkę założył: mgr K. Szuwarowski, 11.1998r. *K. Dulez*
(imię i nazwisko, data)

Miejsce przechowywania negatywów: PSOZ Przemyśl