

OŚRODEK DOKUMENTACJI
ZABYTEKÓW w WARSZAWIE

A B C D E F G H I J K L M N O P R S T U V W X Y Z

KARTA EWIDENCYJNA ZABYTEKÓW
ARCHITEKTURY I BUDOWNICTWA

Nr

6014
PODKARPACKIE

1. Obiekt

PAWILON CHOROǃB ZAKAŹNYCH
603/4 w zespole Szpitala Powszechnego

2. Czas powstania

1.30-te XX w.

3. Miejscowość

P R Z E M Y Ś Ł

4. Adres

ul. Rogozińskiego

Nr hipoteczny

5. Przynależność administracyjna

województwo przemyskie

gmina miejska Przemyśl

6. Poprzednie nazwy miejscowości

- -

7. Przynależność administracyjna 1. VI. 1975r.

województwo rzeszowskie

powiat Przemyśl

8. Właściciel i jego adres

Fundusz Szpitala Powszechnego i Publicznego w
Przemyśle

9. Użytkownik i jego adres

Wojewódzki Szpital Zespolony w Przemyśle
ul. Rogozińskiego 46

10. Rejestr zabytków

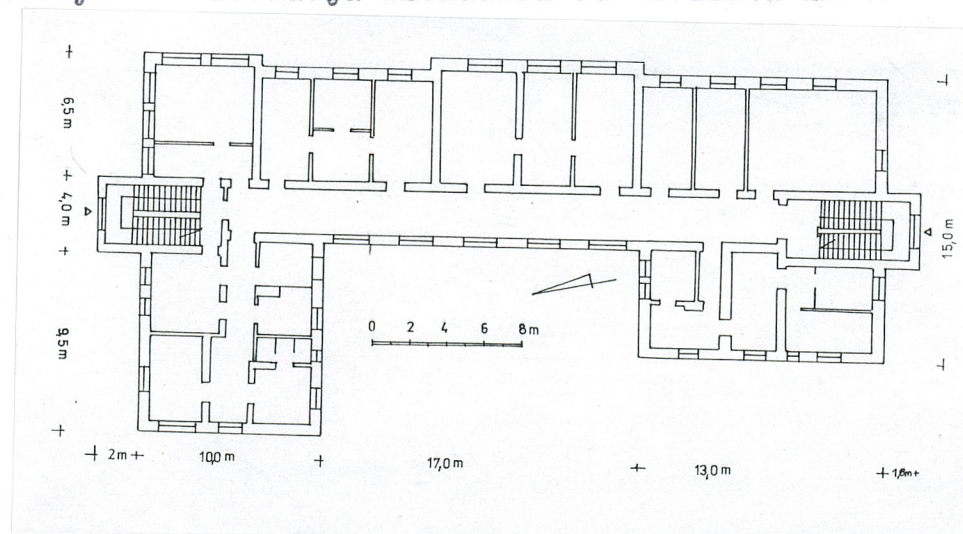
Nr A-713 data 7.12.1983r.



Widok elewacji półn. z wejściem głównym



Elewacja wschodnia od ul. Brata Alberta



- Sytuacja - Budynek położony jest w południowo-wschodniej części zespołu, przy ogrodzeniu od ul. Brata Alberta, wśród osobno zakomponowanej zieleni wysokiej, wydzielony osobnym ogrodzeniem.
- Materiał - Fundamenty i ściany wykonane z cegły maszynowej. Stropy: w piwnicach sklepienia odcinkowe, nad piętrami żelbetowe. Wieżba dachowa drewniana konstrukcji płatwiowo-kleszczowej, kryta blachą. Posadzki lastriko, nowe płytki ceramiczne, PCY, betonowe. Schody konstrukcji betonowej z lastrowymi stopniami, dwubiegowe powrotne z podestem, z metalową balustradą nawiązującą stylistycznie do motywów secesyjnych. Stolarka drzwiowa - pływająca pełna i przeszklona, płytowa nowa. Stolarka okienna zróżnicowana pod względem wielkości, kształtów i podziałów, w większości wymieniona na nową.
- Rzut - Plan budynku założony na rzucie prostokąta z dwoma wydatnymi ryzalitami od strony wnętrza zespołu, o różnej wielkości - przypomina literę "C". Jego oś podłużna poprowadzona jest po linii korytarza biegnącego przez całą długość budynku i kończy się z obu stron klatkami schodowymi, do których wejścia prowadzą przez niewielkie ryzalitty w ścianach szczytowych. Ryzalit płn. /przy elewacji frontowej dwutraktowy. Korpus główny jednotraktowy z korytarzem.
- Bryła - dwukondygnacyjna, w całości podpiwniczona, nakryta dachem dwuspadowym nad głównym trzonem i trzyspadowym nad obydwojema ryzalitami.
- Elewacje - Opracowane bardzo skromnie. Wszystkie wsparte na niewysokim cokole i zwieńczone gzymsem okapowym. Nieco bardziej ozdobnie - z uwagi na widoczność z ul. Brata Alberta - potraktowana jest elewacja wschodnia. Asymetryczna, dwukondygnacyjna, dwunastoosiowa z dwoma niemal pozornymi ryzalitami: środkowym i bocznym, od strony północnej. Środkowy ryzalit trzyosiowy opięty lizenami zwieńczony łukowatym szczytem z okrągłym otworem okiennym strychowym. Pod oknami I piętra prostokątne podokienniki o łukowatym wykroju dolnej linii.
- Wyposażenie - balustrady schodów.
- Wnętrze - Czytelne pierwotne rozplanowanie o układzie korytarzowym. Amfiladowe połączenia są elementem wtórnym.
- Instalacje - Elektryczna, wod.-kan., C.O.

<p>14. Kubatura</p> <p>ok. 5900 m³</p>	<p>15. Powierzchnia użytkowa</p> <p>zabudowy - 572 m²</p>	<p>16. Przeznaczenie pierwotne</p> <p>Pawilon chorób zakaźnych</p>	<p>17. Użytkowanie obecne</p> <p>Pawilon chorób zakaźnych, centralne laboratorium analityczne</p>
<p>18. Praca budowlane i konserwatorskie, ich przebieg i dokumentacja</p> <p>W latach 90-tych dokonano wymiany okien i cz. instalacji, wykonano nowe podziały we wnętrzach. Prace są aktualnie prowadzone w cz. południowej.</p>		<p>19. Stan zachowania (fundamenty, ściany zewnętrzne, ściany wewnętrzne, sklepienia, stropy konstrukcje dachowe, pokrycia dachu, wyposażenie i instalacje)</p> <p>Zróżnicowany. Część budynku po remoncie doraźnym, część w trakcie prac. Obiekt wymaga odnowienia elewacji, wymiany cz. instalacji, uporządkowania otoczenia.</p> <p>20. Najpilniejsze postulaty konserwatorskie</p> <p>Zachować istniejący rzut, bryłę i skromny wystrój.</p>	

21. Akta archiwalne (rodzaj akt, numer i miejsce przechowania)

24. Uwagi różne

25. Opracował

tekst mgr Krzysztof Szuwarowski, 11.1998r. *K. Szuwarowski*
imię, nazwisko, data, podpis

plany, rysunki mgr K. Szuwarowski, 11.1998r. *K. Szuwarowski*
imię, nazwisko, data, podpis

zdjęcia fotograf. mgr K. Szuwarowski, 10.1998r. *K. Szuwarowski*
imię, nazwisko, data, podpis

miejsce przechowania negatywów PSOZ Przemysł

Karta po wypełnieniu podlega ochronie na podstawie przepisów prawa autorskiego

22. Bibliografia

26. Adnotacje o inspekcjach, informacje o zmianach (daty, imiona i nazwiska wypełniających)

23. Źródła ikonograficzne i fotografia (rodzaj, miejsca przechowania, sygnatury)

27. Załączniki