

1. Obiekt

DOM

2. Czas powstania

ok.poł. XIX w.

3. Miejscowość

ŁAŃCUT

11. Zdjęcia, rzut, przekrój, sytuacja, orientacja

4. Adres

ul. Wałowa 17

nr hipoteczny .....

5. Przynależność administracyjna

województwo rzeszowskie

gmina Łańcut

pow. ŁAŃCUT

6. Poprzednie nazwy miejscowości

7. Przynależność administracyjna

przed 1 VI 1975

województwo rzeszowskie

powiat łańcucki

8. Właściciel i jego adres

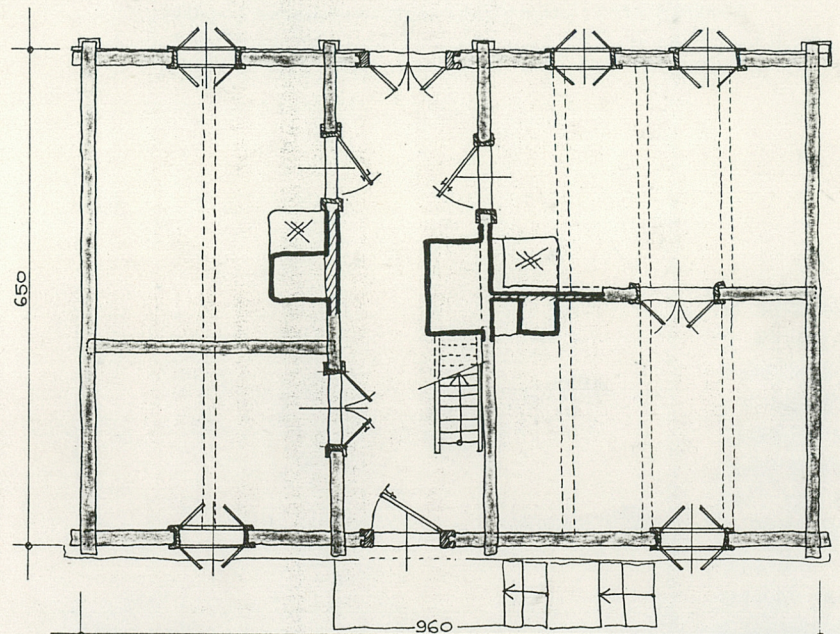
9. Użytkownik i jego adres

nieużytkowany

10. Rejestr zabytków

Nr A-320 data 18.X.1969r.

DOM ul. Wałowa 17 w Łańcucie — RZUT 1:50





12. Autorzy, historia obiektu, określenia stylu.

Budynek wzniesiony ok. poł. XIX w. w zabudowie wolnostojącej. Pierwotnie posiadał dach czterospadowy pokryty gontem.

W 1956 r. podczas remontu zmieniono więźbę dachową (obniżenie wysokości) i kształt dachu na dwuspadowy, oraz pokrycie z gontu na blachę.

13. Opis (sytuacja, materiał i konstrukcja, rzut, bryła, elewacje, wnętrze, wyposażenie, instalacje).

Dom w Łańcutie przy ul. Wałowej nr 17. Ustawiony kalenicowo w stosunku do ulicy. Usytuowany narzeciw uliczki prowadzącej do Rynku, elewacją frontową zwrócony na wschód. Założony na planie prostokąta.

Drewniany, o konstrukcji ścian wieńcowych, z belek ciosanych zwęgłowanych na obłap. Elewacja frontowa oraz szczyty dachu oszalowane pionowo deskami. W pozostałych elewacjach spoiny między belkami ścian wieńcowych uszczelnione zaprawą glinianą. Ostatki krokwi ozdobnie wycięte. Parterowy na niewysokiej ceglanej podmurówce. Częściowo podpiwniczony - pod sienią od strony zachodniej. Dojście do piwnicy z zewnątrz - obecnie niedostępne - zagruzowane. Ściany piwnicy ceglane. Dach dwuspadowy kryty papą. Pierwotnie - do 1955 r. dach był czterospadowy, pokryty gontem. Więźba dachu drewniana krokwiowo - płatwiowa.

Elewacja frontowa czteroosiowa. Układ wnętrza dwutraktowy z sienią na przestrzał, przesuniętą nieco w stosunku do osi. Po obu stronach sieni cztery pomieszczenia mieszkalne.

Stropy belkowe, nagie, z powalą pomalowaną od spodu wapnem, bez otrzcinowania i tynków.

W pomieszczeniach traktu frontowego dwa piece kuchenne. Trzony kuchenne z cegły ceramicznej na zaprawie glinianej. Podłogi drewniane, w sieni posadzka cementowa.

Stolarka: drzwi wejściowe drewniane dwuskrzydłowe z nadświetlem, płycinowe z dekoracją w formie rombów. Drzwi od strony ogrodu jednoskrzydłowe, drewniane, klepkowe. Wewnątrz stolarka drzwiowa 1-i 2-skrzydłowa. Okna ościeżnicowe, czteropodziałowe, w prostokątnych drewnianych obramieniach.

W sieni schody na strych - drewniane, drabiniaste.

W elewacji ogrodowej - zachodniej zewnętrzne schody do obiektu.



|   |  |   |  |
|---|--|---|--|
| <p>14. Kubatura</p> <p>ok. 261 m<sup>3</sup></p>                          | <p>15. Powierzchnia użytkowa</p> <p>ok. 52,3 m<sup>2</sup></p> | <p>16. Przeznaczenie pierwotne</p> <p>mieszkalne</p>  | <p>17. Użytkowanie obecne</p> <p>nieużytkowany</p> |
| <p>18. Prace budowlane i konserwatorskie, ich przebieg i dokumentacja</p> |  | <p>19. Stan zachowania (fundamenty, ściany zewnętrzne, ściany wewnętrzne, sklepienia, stropy, konstrukcje dachowe, pokrycie dachu, wyposażenie i instalacje)</p> <p>Obiekt w bardzo złym stanie technicznym - właścicielka wystąpiła o zezwolenie na rozbiórkę.</p> |  |
|   |  | <p>20. Najpilniejsze postulaty konserwatorskie</p>  |  |



21. Akta archiwalne (rodzaj akt, numer i miejsce przechowywania)

24. Uwagi różne

Karta została wykonana z uwagi na konieczność rozbiórki obiektu.

25. Opracował

tekst ..... M. Piękoś, XII 1994r. ....

imię, nazwisko, data, podpis

plany, rysunki ..... mgr J. Kosiorowski, XII 1994r. ....

imię, nazwisko, data, podpis

zdjęcia fotogr. .... mgr I. Witowicz, X 1994r. ....

imię, nazwisko, data, podpis

miejsce przechowywania negatywów ..... archiwum PSOZ Rzeszów .....

KARTA PO WYPEŁNIENIU PODLEGA OCHRONIE NA PODSTAWIE PRZEPISÓW PRAWA AUTORSKIEGO !

22. Bibliografia

26. Adnotacje o inspekcjach, informacje o zmianach (daty, imiona i nazwiska wypełniających)

23. Źródła ikonograficzne i fotograficzne (rodzaj, miejsce przechowywania, sygnatury)

27. Załączniki

1 wkładka



1. Miejscowość

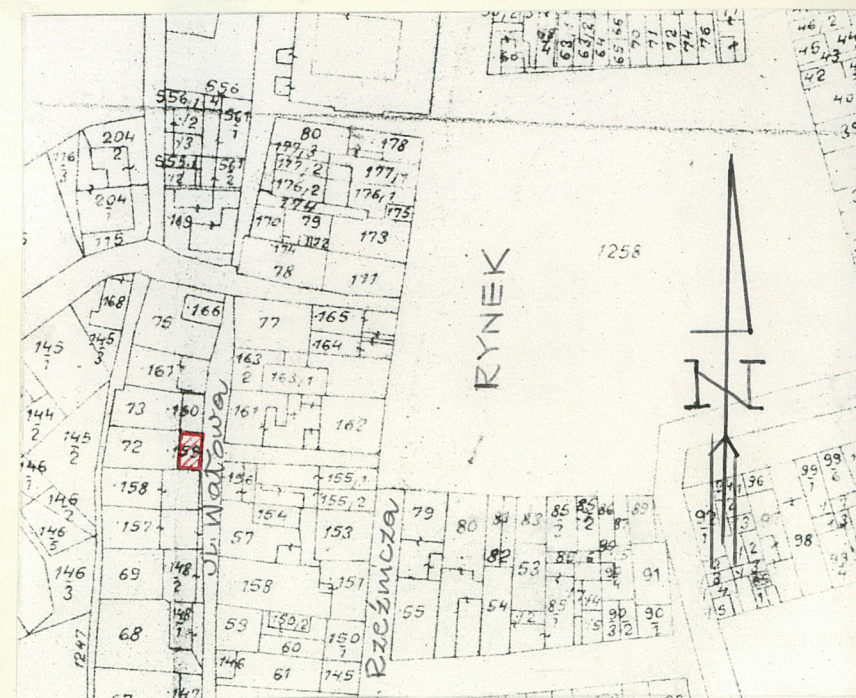
ŁANCUT

2. Obiekt (nazwa jak w karcie)

Dom, Wałowa 17

3. Zawartość wkładki (nazwa obiektu lub materiału uzupełniającego)

zdjęcia, plan syt.



Wkładkę założył: M. Piękos

(imię, nazwisko, data)

Miejsce przechowywania negatywów: arch. PSOZ



