

Nr

III

A

B

C

D

E

F

G

H

I

J

K

L

M

N

O

P

R

S

T

U

V

W

X

Y

Z

PODKARPACKIE

KROŚNIENSKIE

1. Obiekt zabytkowy

D.CHATA kurna nr 183

2. Miejscowość

9ul. MIEJSCE PIASTOWE

TARGOWISKA

1584

3. Wiek  
Pocz.w.XIX4. Styl  
bud.ludowe5. Kubatura m<sup>3</sup> 2206. Powierzchnia w m<sup>2</sup> 55  
a) zabytkowa: b) użytkowa:

20. Przynależność administracyjna

a) województwo.....przeszowskie  
b) powiat.....(krosniński)  
c) gmina.....Miejsce Piastowe7. Materiał  
budowlanyPrzed znisz-  
czeniemPo  
odbudowie

11. Ilość budynków 1

14. Grunty należące do zabytku: ha

a) ściany

drewno

12. Ilość kondygnacji 1

a) ogrody stylowe

-

b) sklepienia

-

13. Użytkowanie wnętrza  
według ilości:

b) sady i grunty uprawne

-

c) stropy

drewno

a) izb mieszkalnych 2

c) lasy

-

d) wiązania  
dachu

drewno

b) innych pomieszczeń 2

d) wody

-

e) krycie dachu

słoma

c) piwnic

e) inne

-

8. Wyposażenie architektoniczne

15. Przeznaczenie pierwotne budynku mieszkalne i gospodarcze

16. Użytkowanie w latach ubiegłych

"

"

17. Użytkowanie obecne

"

"

18. Nadaje się do użycia na

"

"

9. Autorzy i data budowy i przebudowy

19. Data, rodzaj i stopień zniszczeń i odbudowy

Wzniesiona z pocz.w.XIX.  
Rozbudowana o stajnię w pocz.  
w.XX. 1959 postawiony kominiarstwo

Data

O P I S

Znisz-  
czenia  
%Odbu-  
dowa  
%

VIII.1939 r.

XI.1939 r.

XII.1945 r.

Stan zachowania dobry

1963

Zaniedbany: ściany wychylone z pionu.

Zniszczone pokrycie dachu.

23. Użytkownik i jego adres

24. Inwestor i jego adres

25. Rejestr zabytku Nr.....  
rok..... miejsce przechowywania

26. Nazwa księgi hipotecznej

27. Nr hipo-  
teczny

28. Akta

29. Fotografie

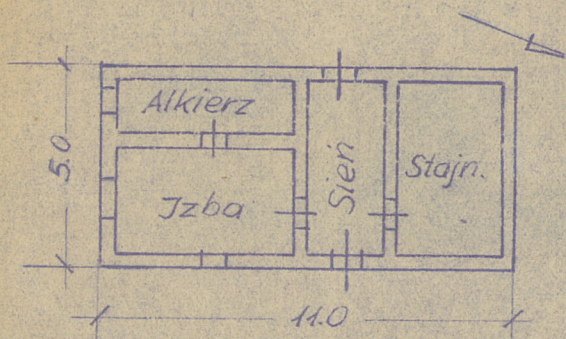
30. Inwentaryzacja pomiarowa

10. Udostępnienie

bezpośrednie



31. Szkic sytuacyjny, plan schematyczny, uwagi opisowe, fotografia



**TARGOWISKA**  
*chata 183*  
*1:200*  
*h=4.0*

CHATA wzniesiona jako kurna, do drogi ustawiona kalenicą. Zbudowana na zrąb, z połowin jodłowych, zwęglowana na obłap z wydatnymi ostatekami, obrobionymi toporem. Pobielona. Na planie prostokąta, z kamienno-glinianą przyzbą od frontu. Sien przelotowa, szeroka, użytkowana na boisko, przesunięta nieznacznie na prawo od osi. Na prawo od sieni stajnia /z dostępem od sieni/, na lewo w układzie dwutraktowym izba i alkierz, komunikujące się wąskim przejściem. Izba i alkierz nakryte powałami ze sfazowanym tragarzem. W pomieszczeniach klepisk. Dach wysoki, czterospadowy o okapach wysuniętych przed chatę i wspartych na podciętych krokwiach z nakładkami /częściowo z podpórkami/ i beleczką. Strzecha schodkowa z kozłami w kalenicy.



32. Przebieg prac konserwatorskich

| Rok | Wyszczególnienie prac | K o s z t<br>tys. zł |
|-----|-----------------------|----------------------|
|     |                       |                      |
|     |                       |                      |
|     |                       |                      |
|     |                       |                      |
|     |                       |                      |
|     |                       |                      |
|     |                       |                      |
|     |                       |                      |
|     |                       |                      |

| 33. Koszty<br>w tys. zł | Przewidywane | Rzeczywiste | 34. Inspekcje |
|-------------------------|--------------|-------------|---------------|
|                         |              |             |               |
|                         |              |             |               |
|                         |              |             |               |
|                         |              |             |               |
|                         |              |             |               |
|                         |              |             |               |
|                         |              |             |               |
|                         |              |             |               |
|                         |              |             |               |

35. Uwagi różne

36. Wypełnił dnia

VIII.1963 Jadwiga Jurczak

37. Sprawdził dnia