

Nr

A

B

C

D

E

F

G

H

I

J

K

L

M

N

O

P

R

S

T

U

V

W

X

Y

Z

ODKARPACKIE

1. Obiekt zabytkowy

Kamienica, Rynek 33, obecnie nr. 31

2. Miejscowość

ŁANCUT MIASTO

3. Wiek XVIII  
1 poł. XIX4. Styl  
klasycyzm5. Kubatura: m<sup>3</sup> ~2000  
ok. 18406. Powierzchnia w m<sup>2</sup> ~250  
a) zabytkowa: ok. 230 b) użytkowa:

20. Przynależność administracyjna

a) województwo Łódzkie  
b) powiat Łowicki  
c) gmina Ławice

7. Materiał budowlany

przed zniszczeniem po odbudowie

11. Ilość budynków 1

14. Grunty należące do zabytku: ha

a) ściany

cegła

-

12. Ilość kondygnacji 2

a) ogrody stylowe

-

21. Stacja

nazwa stacji

odległość od stacji w km

b) sklepienia

cegła

-

13. Użytkowanie wnętrza według ilości:

b) sady i grunty uprawne

-

a) kolejowa

Ławice

2

c) stropy

ceglano-  
drewno

-

a) izb mieszkalnych 8

c) lasy

-

b) autobusowa

-

wym

d) więzania dachu

drewno

-

b) innych pomieszczeń 14

d) wody

-

22. Właściciel i jego adres

e) krycie dachu

dachówka

-

c) piwnic 3

e) inne podwórko

0,05

8. Wyposażenie architektoniczne  
Klasyfikacja balustrada balkon  
Stare wrota w siemi.

15. Przeznaczenie pierwotne budynku budynek mieszkalny

23. Użytkownik i jego adres

Ławice, P.S. - magazyn

16. Użytkowanie w latach ubiegłych

j. H.

17. Użytkowanie obecne mieszkania, sklep j. H. magazyn

24. Inwestor i jego adres: właściciel.

18. Nadaje się do użycia na:

j. H.

9. Autorzy i data budowy i przebudowy  
Zbudowany w w. XVIII. przebudowany zapewne po pożarze w ok. 1820r.

19. Data, rodzaj i stopień zniszczeń i odbudowy uszkodzony

25. Rejestr zabytku nr \_\_\_\_\_  
rok \_\_\_\_\_ miejsce przechowywania

Data OPIS zniszczenia % odbudowa %

VIII. 1939 r. nie zniszczona

26. Nazwa księgi hipotecznej

27. Numer hipoteczny

XI. 1939 r. nie zniszczona

XII. 1945 r. nie zniszczona

28. Akta

29. Fotografie

1955

30. Inwentaryzacja pomiarowa

1958

X. 1963. uszkodzony  
Leczenie: Brak właściwego odrodzenia, użytkowanie tylnych pomieszczeń partem roboczym. Polityce do czasu dobre, wizerunek uszkodzony murar.

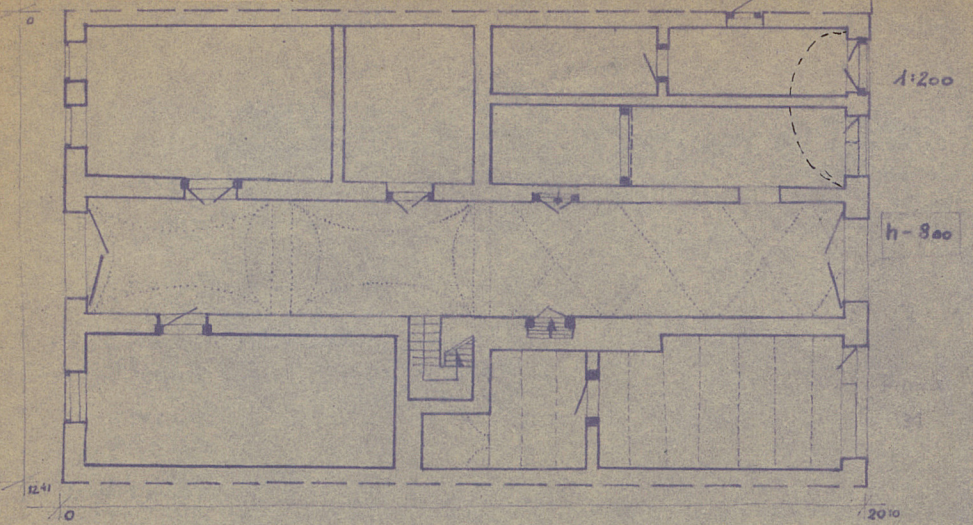
20

10. Udostępnienie

dostępne za pozwoleniem  
mieszkańców w godzinach  
biurowych sklepów.



31. Szkic sytuacyjny, plan schematyczny, uwagi opisowe, fotografie

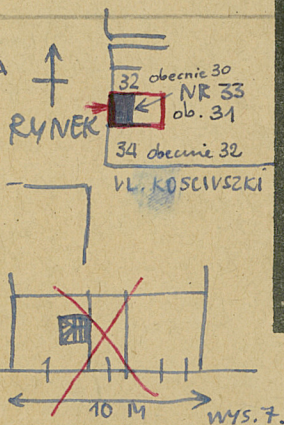


Sytuacja w msk. pierzei rynku. W zabudowie zwartej. Założona na planie prostokąta. Okrążona z cegły, tykowania. Piętrowa, pięciopiętrowa, trzypiętrowa z dwukondygnacyjną klatką schodową. Szeroka brama <sup>przejazdowa</sup> kamienicy koszarowej, przerobiona w pocz. w. XX. Sienią sklepiona kolebką krzyżową. Dach dwuspadowy, kryty dachówką. Wnętrze stodoła, z belką wzdłuż kalenicy.

Bibliografia:

W pomieszczeniach tego traktu po prawej stronie sieni: sklepienie kolebkowe, po lewej austriacki strop kleina (z wysklepkami). Nad wejściem nadwieszony balkon, z żelazną poręczą. Podniebnie ozdobione rzeźbami.

SYTUACJA



SYTUACJA W KARCIE KAMIENICY NR 30

32. Przebieg prac konserwatorskich

rok	Wyszczególnienie prac	Koszt tys. zł
1956	naprawa dachu, nowe więzania i polimnie, naprawa stropów, założenie posadki w sieni przejazdowej.	
1959		

33. Koszty w tys. zł

przewidywane

rzeczywiste

przewidywane	rzeczywiste

34. Inspekcje

1. VII. 1955. 2. w. 1959. 3. w. 1963. 4. w. 1963. 5. w. 1963.



35. Uwagi różne

36. Wypełnił dnia

15. VII. 1955. 2. w.

37. Sprawdził dnia

1. X. 57.

Kojciakiewicz

opr. 15. XI. 58.

P. W. 1963.

opr. 15. XI. 58. 28. XI. 1963. B. 1963.