

A	B	C	D	E	F	G	H	I	J	K	L	M	N	O	P	R	S	T	U	V	W	X	Y	Z
---	---	---	---	---	---	---	---	---	---	---	---	---	---	---	---	---	---	---	---	---	---	---	---	---

Nr **5918**
PODKARPACKIE

1. Obiekt

SCHRONISKO MŁODZIEŻOWE

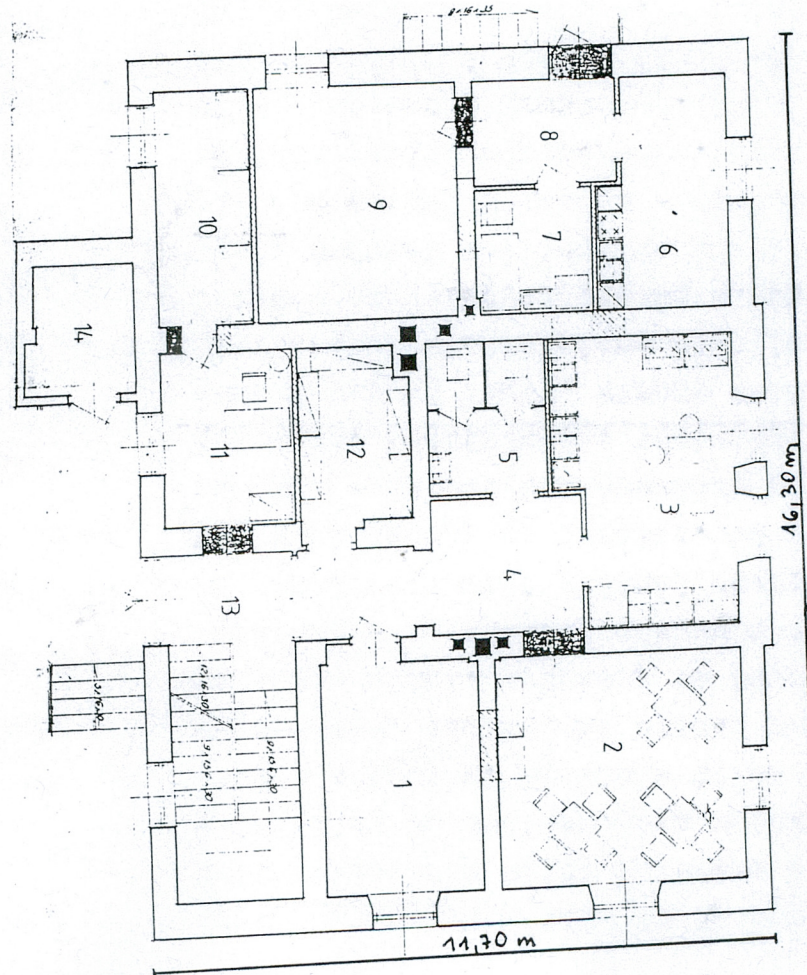
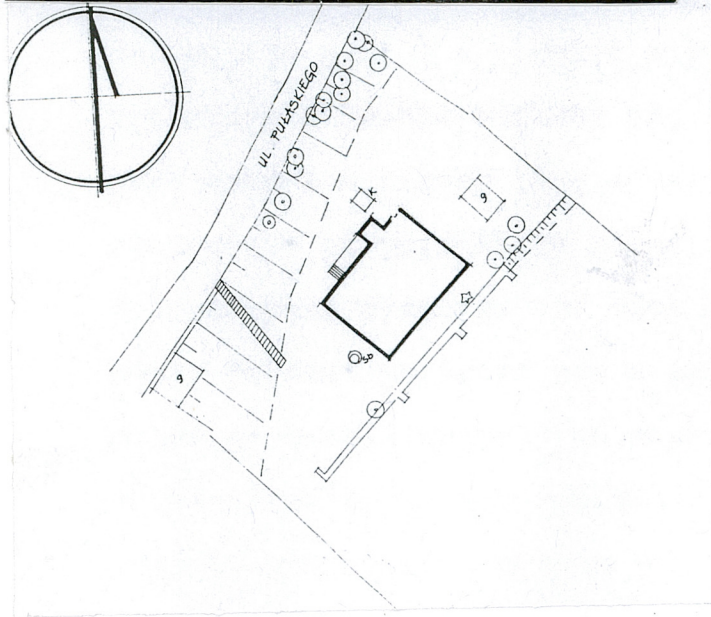
2. Czas powstania

przed 1910

3. Miejscowość

PRZEMYSŁ

11. Zdjęcia rzut przekrój sytuacja orientacja



4. Adres

**37 - 700 Przemyśl
Lelewela 6**

Nr hipoteczny **K.W.**

5. Przynależność administracyjna

województwo **przemyskie**

gmina

6. Poprzednie nazwy miejscowości

7. Przynależność administracyjna 1. VI. 1975r.

województwo **rzeszowskie**

powiat **przemyski**

8. Właściciel i jego adres

**Polskie Towarzystwo
Schronisk Młodzieżowych**

9. Użytkownik i jego adres

schonisko młodzieżowe

j. w.

10. Rejestr zabytków

Nr **A.186** data **7.01.1987**

Budynek zbudowano w latach 1895 - 1910 i figurował wtedy pod adresem ul. Lipowa Górna 4. Jego właścicielem była Polska Bursa Ludowa. Powstała ona w 1904 roku i początkowo mieściła się przy ulicy Katedralnej. Ta informacja pozwala umieścić datę budowy w latach 1904 - 1910. W okresie międzywojennym budynek był dalej w posiadaniu PBL, a w Wykazie ulic, placów i domów znajduje się już pod adresem Lelewela 6. "Polska bursa ludowa przeniosła się z walącej rudery obok katedry do własnego gmachu na Zasaniu przy ulicy Lipowej. Kamienicę przerobiono i odnowiono. Na razie przyjęto 30 wychowanków, synów włościan z okolicznych wsi. Zamiast dusznych i małych pokoiów, mają uczniowie wygodne ubikacje i duże ogrody". - Słowo Polskie, Lwów R.XIV 1909 nr 410 z 2 IX.

Sytuacja: Budynek dziś użytkowany jako schronisko młodzieżowe usytuowano przy ulicy Lelewela 6 (d. Lipowa Górna) w sąsiedztwie ulicy Pułaskiego, jako obiekt wolnostojący o wymiarach 11,7 m x 16,3 m. Elewacja tylna z wejściem skierowana na ulicę Pułaskiego, oddzielona wysoką skarpą, na szczycie której znajduje się ulica. Sytuacja ta powoduje, że budynek od strony północno - zachodniej znajduje się kilka metrów niżej od drogi. Od strony elewacji głównej skarpa jest niższa, ale cały budynek stoi jakoby na tarasie. Od południowego wschodu ulokowano parking - do budynku prowadzą betonowe dwudzielne schody.

Materiał, konstrukcja, technika: Ściany nośne i działowe wykonane z pełnej cegły, stropy żelbetowe, pierwotnie drewniane. Więźba dachowa drewniana płatwiowo - krokwiowa. Dach niski czterospadowy kryty płaską blachą.

Rzut: Budynek założony na planie krótkiego prostokąta z wejściem od strony północno - zachodniej zryzalitowanej kwadratowym pomieszczeniem recepcyjnym. Płytki ryzalit tworzą dwie środkowe osie w elewacji frontowej. Układ wnętrza dwutraktowy o zakłóconej przeróbkami części środkowej.

Bryła: Dwukondygnacyjna, w dużej części podpiwniczona. Dach niski czterospadowy. Lekki ryzalit od SE, wyraźny od strony ulicy Pułaskiego.

Elewacje: Główna południowo - wschodnia od strony parkingu skierowana na ulicę Lelewela. Czteroościowa, dwie osie środkowe lekkie zryzalitowane. Gładko tynkowana. Kondygnacje oddzielone profilowanymi gzymsami, między parterem a piętrem dwa poziome gzymsy. Okna drewniane półkoliście sklepione, dwupoziome, czterokwaterowe w gładkich obramieniach, oparte na gzymsach. U góry ścianka kolankowa z poziomymi dwuczęściowymi prostokątami -

<p>14. Kubatura</p> <p>2475 m³</p>	<p>15. Powierzchnia użytkowa</p> <p>217 m²</p>	<p>16. Przeznaczenie pierwotne</p> <p>Bursa</p>	<p>17. Użytkowanie obecne</p> <p>Schronisko młodzieżowe</p>
<p>18. Praca budowlane i konserwatorskie, ich przebieg i dokumentacja</p> <p>Największy remont przeprowadzono w latach 80 - tych. Zwiększono powierzchnię piwnic lokując tam kotłownię co. Zmieniano stropy drewniane na żelbetowe, wykonano izolację poziomą i pionową, wymieniono stalarkę okienną i drzwiową i niektóre elementy konstrukcji dachu.</p>		<p>19. Stan zachowania (fundamenty, ściany zewnętrzne, ściany wewnętrzne, sklepienia, stropy konstrukcje dachowe, pokrycia dachu, wyposażenie i instalacje)</p> <p>Stan techniczny budynku dobry.</p> <p>20. Najpilniejsze postulaty konserwatorskie</p> <p>Bieżące remonty przeprowadzać w uzgodnieniu z Państwową Służbą Ochrony Zabytków w Przemyśle</p>	

21. Akta archiwalne (rodzaj akt. numer i miejsce przechowania)

24. Uwagi różne

25. Opracował

tekst **dr Michał Prokša**
imię, nazwisko, data, podpis

VIII 1998 *Prokša*

plany, rysunki **Michał Prokša**
imię, nazwisko, data, podpis

VIII 1998 *Prokša*

zdjęcia fotograf. **Janusz Młynarski**
imię, nazwisko, data, podpis

X 1998

miejsce przechowania negatywów

Karta po wypełnieniu podlega ochronie na podstawie przepisów prawa autorskiego

22. Bibliografia

Słowo Polskie, Lwów R. XIV 1909, nr 410 z 2 IX.

26. Adnotacje o inspekcjach, informacje o zmianach (daty, imiona i nazwiska wypełniających)

23. Źródła ikonograficzne i fotografia (rodzaj, miejsca przechowania, sygnatury)

27. Załączniki

załącznik nr 1 - wkładka - zdjęcia

1. Miejscowość PRZEMYSŁ	2. Obiekt (nazwa jak w karcie) SCHRONISKO MŁODZIEŻOWE	3. Zawartość wkładki (nazwa obiektu lub materiału uzupełniającego) zdjęcia
-----------------------------------	---	--

nymi okienkami zwieńczona ostro profilowanym gzymsem. Elewacje północno - wschodnia i południowo - zachod -
nia dwuosiowe, analogicznie zdobione, jak frontowa. W cokole po dwa dwuczęściowe prostokątne okienka piw -
niczne. Elewacja północno - zachodnia zryzalitowana, czteroosiowa, gładko tynkowana, niezdobiona. Okna
prostokątne dwudzielne, czterokwaterowe. W cokole i ścianie kolankowej prostokątne poziome dwudzielne okien -
ka. Elewacja pozbawiona gzymsów. Na poziomie I piętra między ryzalitem a ścianą od strony NW betonowy bal -
kon z metalową balustradą, z którego wejście do dwóch oddzielnych pomieszczeń ; między drzwiami prostokąt -
ne okno.

Wnętrze i wyposażenie: Częściowo układ zniekształcony przez nowy podział powstały w czasie remontu w latach
80 - tych. Nie zachowało się pierwotne wyposażenie. Posadzki ceramiczne, płytki PCV, w niektórych pomiesz -
czeniach parkiet. Poręcze współczesne metalowe z drewnianym nachwytem.

Instalacje: elektryczna, telefoniczna, wod. - kan., co



Elewacja południowa
i zachodnia

Wkładkę założył: **Michał Proksa** **VIII 1998**
(imię i nazwisko, data)

Miejsce przechowywania negatywów: **PSOZ Przemyśl**



Klatka schodowa

