

1. Obiekt

68614

ZESPÓŁ FOLWARCZNY - STELMACHARNIA

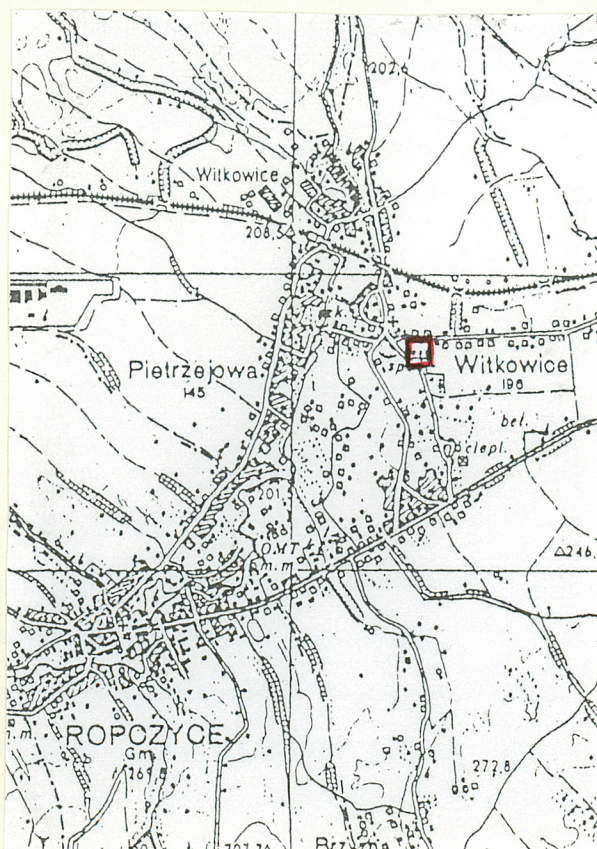
2. Czas powstania

XIX/XX

3. Miejscowość

ROPCZYCE - WITKOWICE

11. Zdjęcia, rzut, przekrój, sytuacja, orientacja



ELEWACJA POŁUDNIOWA



ELEWACJA PÓŁNOCNA

4. Adres

ROPCZYCE - WITKOWICE

ul. PAŁACOWA

nr hipoteczny .....dz.nr.840/2.....

5. Przynależność administracyjna

województwo ...PODKARPACKIE.....

gmina .....ROPCZYCE.....

powiat ROPCZYCKO - SEDZISZOWSKI

6. Poprzednie nazwy miejscowości

7. Przynależność administracyjna

przed 1 VI 1975

województwo .....RZESZOWSKIE.....

powiat .....ROPCZYCE.....

8. Właściciel i jego adres

Rejonowa Spółdzielnia Ogrodniczo-Pszczelarska

9. Użytkownik i jego adres

nieużytkowana

10. Rejestr zabytków

Nr A-1155 ..... data 11.11.1985 r. ....

bez opisu



12. Autorzy, historia obiektu, określenia stylu.

Wybudowana około 1900 roku przez ówczesnego właściciela majątku Witkowice Ludwika Dembskiego. Ostatnim właścicielem był jego syn, prof. KUL – Henryk Dembski. W 1945 roku przejęta na Skarb Państwa. Użytkowana przez Rejonową Spółdzielnię Pszczelarską w Ropczycach, zaadoptowana na warsztat. Obecnie nieużytkowana.

13. Opis (sytuacja, materiał i konstrukcja, rzut, bryła, elewacje, wnętrze, wyposażenie, instalacje).

Usytuowana w centrum miejscowości (ob. dzielnica Ropczyc), przy lokalnej drodze – ul. Pałacowa biegnącej od kościoła parafialnego do cmentarza i zespołu pałacowego. Wybudowana w dawnym zespole folwarcznym, w którego skład wchodziły obok stelmacharni: rządówka, spichlerz, stodoła, obora, dom mieszkalny i 4 czworaki. Murowana z cegły otynkowana, parterowa, niepodpiwniczona, założona na planie prostokąta frontem zwrócona na południe.

**Dach** dwuspadowy, konstrukcji krokwiowo – stolcowej, pokryty dachówką ceramiczną (połac frontowa i wsch. część połaci północnej) oraz blachą (część połaci północnej).

**Elewacje frontowa – południowa** czteroosiowa. W części środkowej dwa prostokątne otwory drzwiowe, po bokach otwory okienne.

**Elewacja północna** dwuosiowa z otworami okiennymi.

Do elewacji zachodniej i wschodniej dobudowane budynki gospodarcze (od zachodu spichlerz).

**Wnętrze** jednotraktowe, podzielone na dwie części.

**Wyposażenie** obiekt nie posiada zabytkowego wyposażenia.

**Strop** drewniany ze ślepym pułapem otynkowany.

**Podłogi i posadzki:** w pomieszczeniu zachodnim posadzka betonowa, we wschodnim podłoga biała.

**Stolarka** okna drewniane skrzynkowe, dwudzielne szesnastopolowe. Drzwi jednoskrzydłowe, klepkowe.

Obiekt nie posiada instalacji.



14. Kubatura	15. Powierzchnia użytkowa	16. Przeznaczenie pierwotne	17. Użytkowanie obecne
192 m <sup>3</sup>	77m <sup>2</sup>	gospodarcze	nieużytkowana
18. Prace budowlane i konserwatorskie, ich przebieg i dokumentacja Około 1980 roku zmieniono część pokrycia dachowego (na blachę).		19. Stan zachowania (fundamenty, ściany zewnętrzne, ściany wewnętrzne, sklepienia, stropy, konstrukcje dachowe, pokrycie dachu, wyposażenie i instalacje)	
		Zły. Zniszczone pokrycie dachu, rynny i rury spustowe, zdewastowane wnętrza. Zniszczony strop. Zawilgocenia ścian i ubytki w tynkach.	
		20. Najpilniejsze postulaty konserwatorskie	
		Zalecany kapitalny remont obiektu.	



21. Akta archiwalne (rodzaj akt, numer i miejsce przechowywania)

Archiwum SOZ w Rzeszowie, Studium historyczno – urbanistyczne dla miasta Ropczyc, red. J. Malczewski, Rzeszów 1998, mps, sygn. 10097  
Założenie dworskie w Witkowicach- dokumentacja naukowo-historyczna, oprac. Z. Bieńkowska, Jarosław 1988, Arch. SOZ Rzeszów, sygn. 8059

22. Bibliografia

23. Źródła ikonograficzne i fotograficzne (rodzaj, miejsce przechowywania, sygnatury)

24. Uwagi różne

25. Opracował

tekst ..... mgr V. Błotko październik 2001 *Violetta Błotko*  
.....  
imię, nazwisko, data, podpis  
plany, rysunki ..... mgr V. Błotko październik 2001 *Violetta Błotko*  
.....  
imię, nazwisko, data, podpis  
zdjęcia fotogr. .... mgr V. Błotko październik 2001 *Violetta Błotko*  
.....  
imię, nazwisko, data, podpis  
miejsce przechowywania negatywów ..... w posiadaniu autora

KARTA PO WYPEŁNIENIU PODLEGA OCHRONIE NA PODSTAWIE PRZEPISÓW PRAWA AUTORSKIEGO !

26. Adnotacje o inspekcjach, informacje o zmianach (daty, imiona i nazwiska wypełniających)

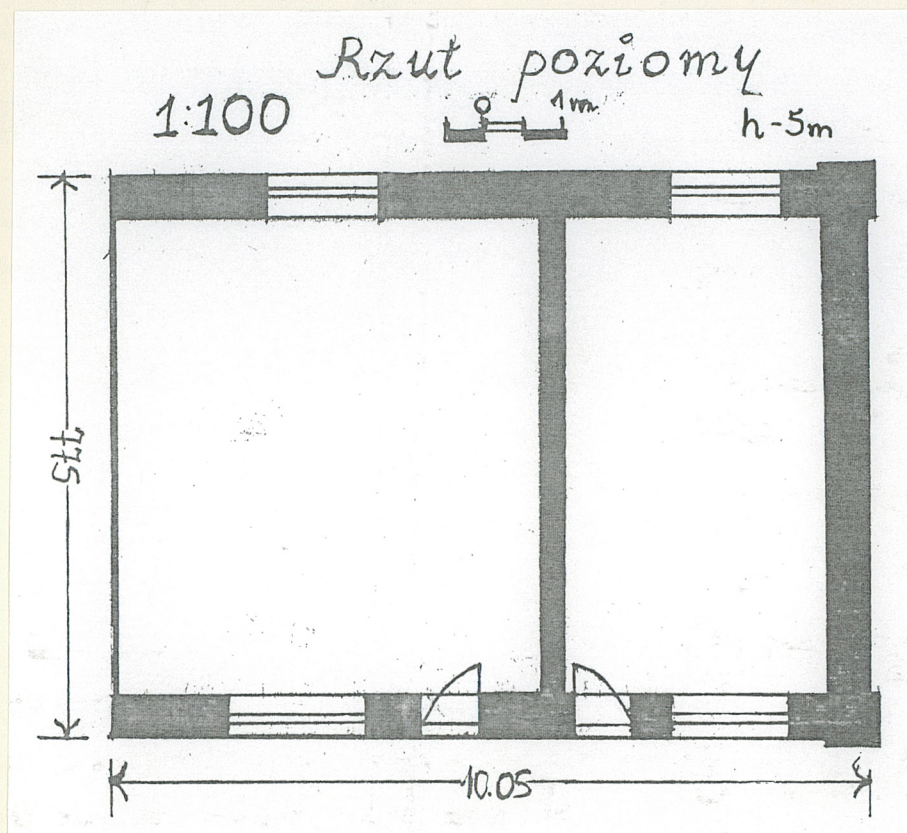
27. Załączniki *1*



1. Miejscowość  
ROPCZYCE - WITKOWICE

2. Obiekt (nazwa jak w karcie)  
ZESPÓŁ FOLWARCZNY - STELMACHARNIA

3. Zawartość wkładki (nazwa obiektu lub materiału uzupełniającego)  
Plany, materiały ilustracyjne



OSTATKI KROKWI

Wkładkę założył: V. Błotko październik 2001  
(imię, nazwisko, data)

Miejsce przechowywania negatywów: w posiadaniu autora



