

Nr

IV

A

B

C

D

F

G

H

I

J

K

L

M

O

P

R

S

PODKARPAŃSKIE

T

U

V

W

Y

Z

4335

1. Obiekt zabytkowy

DOM ul. Nowotki 9 (dawnej Damięlewska)

2. Miejscowość

LANCUT

MIASTO

3. Wiek

XIX

4. Styl

klasycyzm

5. Kubatura m<sup>3</sup>

~ 210

6. Powierzchnia w m<sup>2</sup>

~ 85

a) zabytkowa:

b) użytkowa:

7. Materiał budowlany

Przed zniszczeniem

Po odbudowie

11. Ilość budynków

1

14. Grunty należące do zabytku:

ha

a) ściany

cegła

b) sklepienia

-

c) stropy

drewno  
płaskie

d) wiązania dachu

drewno

e) krycie dachu

dachówka

12. Ilość kondygnacji

1

13. Użytkowanie wnętrza według ilości:

a) izb mieszkalnych

4

b) innych pomieszczeń

1

c) piwnic

-

a) ogrody stylowe

-

b) sady i grunty uprawne

0,03

c) lasy

-

d) wody

-

e) inne

-

20. Przynależność administracyjna

a) województwo

podkarpackie

b) powiat

w.w. LANCUT

c) gmina

miasto

21. Stacja

Nazwa stacji

Odległość od stacji w km

a) kolejowa

w.w.

2

b) autobusowa

w.w.

0,2

22. Właściciel i jego adres

23. Użytkownik i jego adres

j.w.

24. Inwestor i jego adres

j.w.

8. Wyposażenie architektoniczne

Dekoracja gipsowa - z frontu.  
Szyms profilowany wienieczy ścian  
frontowej.

15. Przeznaczenie pierwotne budynku

dom mieszkalny

16. Użytkowanie w latach ubiegłych

j.w.

17. Użytkowanie obecne

j.w.

18. Nadaje się do użycia na

j.w.

9. Autorzy i data budowy i przebudowy

Zbudowany najpóźniej ok. 1820.

19. Data, rodzaj i stopień zniszczeń i odbudowy

Data

O P I S

Zniszczenia %

Odbudowa %

VIII.1939 r.

nie zniszczony

XI.1939 r.

nie zniszczony

XII.1945 r.

nie zniszczony

VII.1965

stan dość dobry - budynek nieco zawilgocony

25. Rejestr zabytku Nr.....

rok..... miejsce przechowywania

26. Nazwa księgi hipotecznej

27. Nr hipoteczny

28. Akta

29. Fotografie

30. Inwentaryzacja pomiarowa

10. Udostępnienie za pozwoleniem właścicieli.

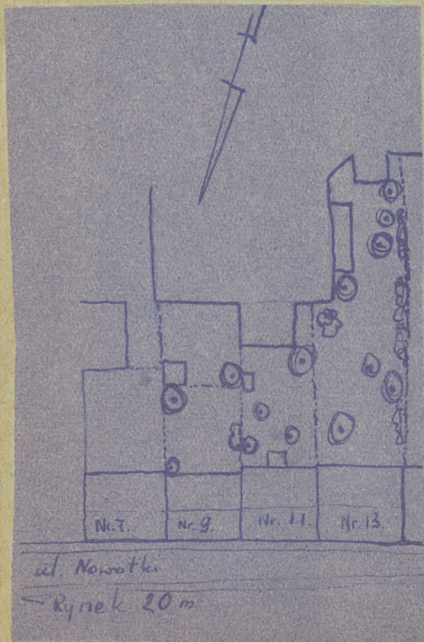


31. Szkic sytuacyjny, plan schematyczny, uwagi opisowe, fotografia



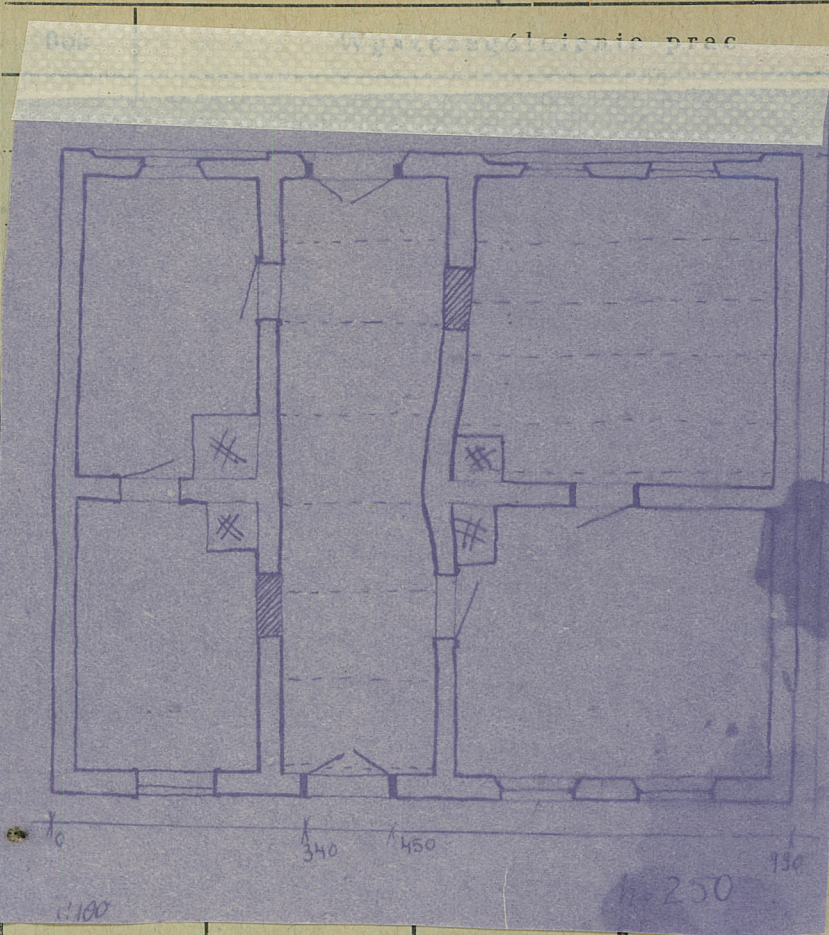
Murowany z cegły, obytulowany, kryty dachem dwuspadowym. Na rzucie prostokąta, dwustronny z sienią pierwotnie przejazdową (ostatnio przebudowaną). Kryty dachem siodłowym, dwuspadowym na więźbie pośredniej (włówa). Sienią belkową.

Wewnątrz: od spodu onalowane. Pierwotnie ponadł ławekowe okienka 6-szybne. Płytkowe dekoracje ścian frontowej.  
\*) Ściany działowe w formie wbudowane. Budynek był jednokondygnacyjny.



32. Przebieg prac konserwatorskich

Do momentu wykonania ewidencji prac konserwatorskich nie było



K o s z t  
tys. zł

35. Uwagi różne

36. Wypełnił dnia 2.VIII. 1965.  
B. Tondos

37. Sprawdził dnia



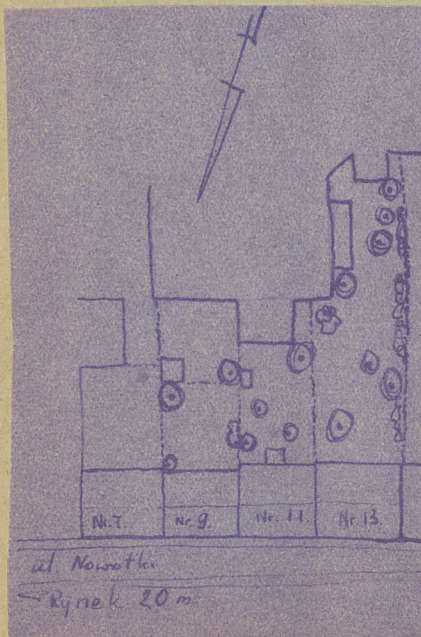
## 31. Szkic sytuacyjny, plan schematyczny, uwagi opisowe, fotografia



murowany z cegły,  
okładowany, kryty  
dachówką. Na rzucie  
prostokąta, dwustron-  
nym z niewielkim pier-  
wotnie przejazdowym  
(ostatnio przebudowa-  
nym). Kryty dachem  
siodłowym, dwustron-  
nym na więźbie  
pośredniej (wówczas).

Wewnątrz: od spodu onalowane  
Pierwotnie posiadał ławkiowe  
okładanie 6-szyb-  
ne. Płytkowe dekoracje ściągę frontową.

\*) Ścianę działową w formie wbudowanej. Budynek był  
jednostanowkowy.

z ewidencji  
miejskiejK o s z t  
tys. zł33. Koszty  
w tys. zł

Przewidywane

Rzeczywiste

34. Inspekcje

1956. 2. Rozanow.

1965. B. Tondos

35. Uwagi różne

36. Wypełnił dnia 2. VII. 1965.  
B. Tondos

37. Sprawdził dnia