

Nr

IV

A

B

C

D

F

G

H

I

J

K

L

M

O

P

R

S

PODKARPACKIE

T

U

V

W

Z

4334

1. Obiekt zabytkowy

DOM ul. Nowotki 7 (d. Danielewicz)

2. Miejscowość

MIASTO

LANCUT

3. Wiek

XIX

4. Styl historyczny

historyczny

5. Kubatura m<sup>3</sup>

320

6. Powierzchnia w m<sup>2</sup>

102

a) zabytkowa:

b) użytkowa:

20. Przynależność administracyjna

a) województwo

przeszowskie

b) powiat

w.m. LANCU

c) gmina

miasto

7. Materiał budowlany

Przed zniszczeniem

Po odbudowie

a) ściany

cegła

b) sklepienia

-

c) stropy

drewno

d) wiązania dachu

drewno

e) krycie dachu

dachówka

11. Ilość budynków

1

12. Ilość kondygnacji

1

13. Użytkowanie wnętrza według ilości:

a) izb mieszkalnych

4

b) innych pomieszczeń

1

c) piwnic

-

14. Grunty należące do zabytku:

ha

a) ogrody stylowe

-

b) sady i grunty uprawne

-

c) lasy

-

d) wody

-

e) inne

21. Stacja

Nazwa stacji

Odległość od stacji w km

a) kolejowa

w.m.

2

b) autobusowa

w.m.

0,5

22. Właściciel i jego adres

23. Użytkownik i jego adres

24. Inwestor i jego adres - brak

25. Rejestr zabytku Nr

rok

miejsce przechowywania

26. Nazwa księgi hipotecznej

27. Nr hipoteczny

28. Akta

29. Fotografie

30. Inwentaryzacja pomiarowa

8. Wyposażenie architektoniczne

Pracownia drewna naziemna  
inichalni z oryginalną plakieta  
ką z datą 1878. Zachowane  
pierwotne drzwi od podwórza.

15. Przeznaczenie pierwotne budynku

dom mieszkalny

16. Użytkowanie w latach ubiegłych

j.w.

17. Użytkowanie obecne

j.w.

18. Nadaje się do użycia na

j.w.

19. Data, rodzaj i stopień zniszczeń i odbudowy

Data

O P I S

Zniszczenia %

Odbudowa %

VIII.1939 r.

nie uimczony

XI.1939 r.

j.w.

XII.1945 r.

j.w.

X.1967 r.

Zły stan. Budynek nagryziony, częściowo popadający w ruinę.

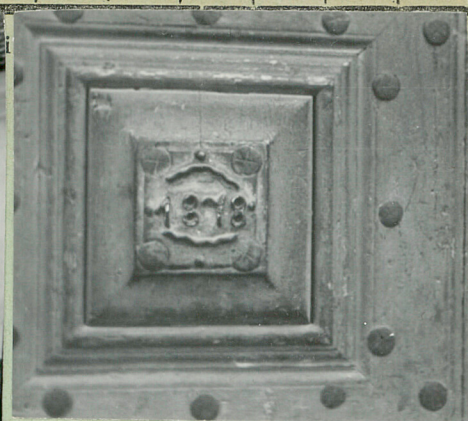
9. Autorzy i data budowy i przebudowy

Prawdopodobnie zbudowany  
wraz z całym zespołem domów  
na tej ulicy po pożarze mia-  
sta w 1820 r.

10. Udostępnienie za pośrednictwem wytwórcy

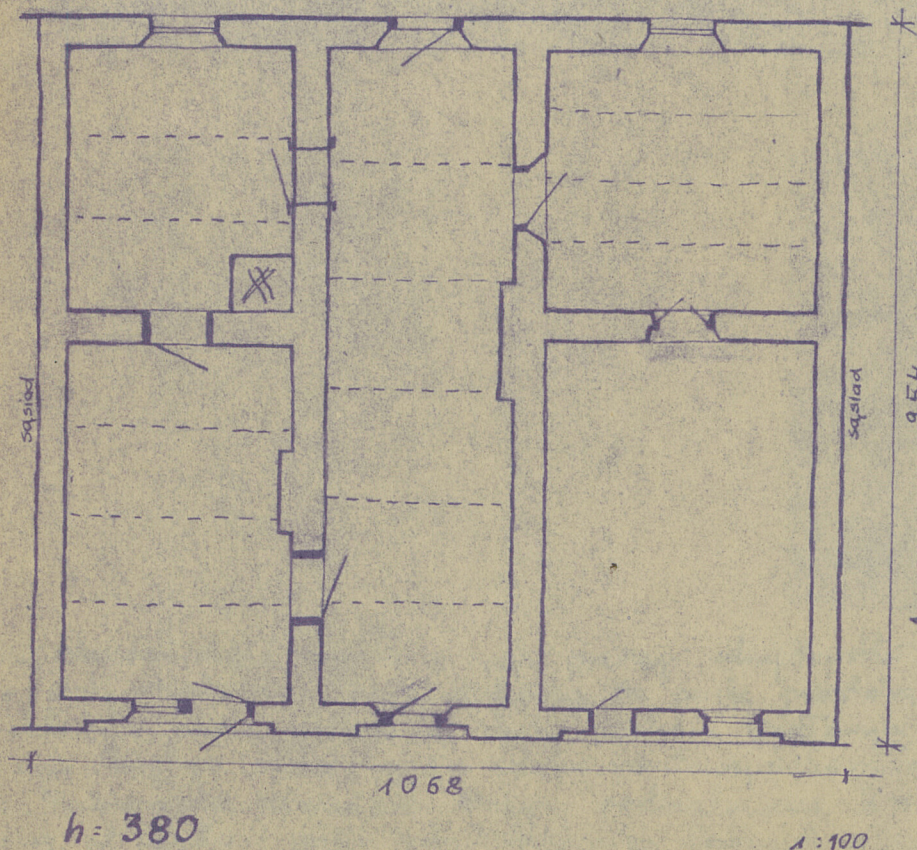


Z W V U T S R P O M L K J I H G F D C B A Nr



# Przebieg prac konserwatorskich

| ok | Wyszczególnienie prac | K o s z t<br>tys. zł |
|----|-----------------------|----------------------|
|    |                       |                      |
|    |                       |                      |
|    |                       |                      |
|    |                       |                      |
|    |                       |                      |
|    |                       |                      |
|    |                       |                      |
|    |                       |                      |
|    |                       |                      |
|    |                       |                      |



33. Koszty  
w tys. zł

Przewidywane

Rzeczywiste

34. Inspekcje

35. Uwagi różne *cf. Od podwójnie zachowane pierwotne drzwi i okna polskie - drewniane.*

36. Wypełnił dnia *20. XI. 1967.*  
*Barbara Tondos*

37. Sprawdził dnia

*Murowa  
a, dwu-  
dwuspa-  
ramo-  
ni wej-  
sciu -  
data*

*1878 i murek, ozdoba białego. Wewnątrz stopy belkowe*



|   |   |   |   |   |   |   |   |  |   |   |   |   |    |
|---|---|---|---|---|---|---|---|--|---|---|---|---|----|
| M | L | K | J | I | H | G | F |  | D | C | B | A | Nr |
|---|---|---|---|---|---|---|---|--|---|---|---|---|----|

# Przebieg prac konserwatorskich

| ok | Wyszczególnienie prac | K o s z t<br>tys. zł |
|----|-----------------------|----------------------|
|    |                       |                      |
|    |                       |                      |
|    |                       |                      |
|    |                       |                      |
|    |                       |                      |
|    |                       |                      |
|    |                       |                      |
|    |                       |                      |
|    |                       |                      |
|    |                       |                      |

33. Koszty  
w tys. zł

Przewidywane

Rzeczywiste

34. Inspekcje

|  |  |  |
|--|--|--|
|  |  |  |
|  |  |  |
|  |  |  |
|  |  |  |
|  |  |  |
|  |  |  |
|  |  |  |
|  |  |  |
|  |  |  |
|  |  |  |

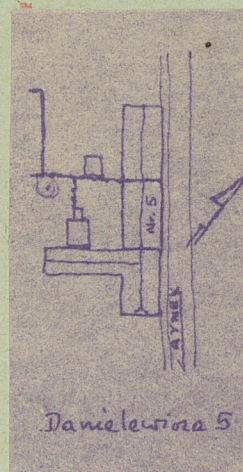
35. Uwagi różne

Od podwójnego zachowane pierwotne drzwi i okna polskie - drewniane.

36. Wypełnił dnia 20. XI. 1967.

Barbara Tondos

37. Sprawdził dnia



Danielewska 5

Dom stanowi część zespołu w zach. części ulicy Nowotki. Murowa z cegły, otynkowany, łamyty dachówka. Na rzucie prostokąta, dwukondygnacyjny, z niżej przelotowy. Kłoty dachem siodłowym, dwuspadowym, łamyty dachówka. Na ścianie frontowej dekoracja ramowa. Podmurówka kamienna. Okna podziałowe. Drzwi wejściowe od frontu z profilowanymi deszczownicami w koncentrycznych kwadratach z mozaiką, płaskorzeźbą pośrodku z datą 1878 i mozaiką, ozdobną blachą. Wewnątrz stropy belkowe.