

Nr

IV

A

B

C

D

F

G

H

I

J

K

L

M

O

P

R

S

T

U

V

W

Z

PODKRAJ PAKIE

1. Obiekt zabytkowy

DOM ul. Nowotki 3 /d. Danielewicza/

2. Miejscowość

ŁAŃCUT

MIASTO 1333

3. Wiek XIX

4. Styl
późny klasycyzm5. Kubatura m³
~750,06. Powierzchnia w m² 189,0
a) zabytkowa: b) użytkowa:

20. Przynależność administracyjna

a) województwo mazowieckieb) powiat ŁAŃCUTc) gmina —

7. Materiał budowlany

Przed zniszczeniem

Po odbudowie

11. Ilość budynków 1

14. Grunty należące do zabytku: ha

a) ściany

cegła

12. Ilość kondygnacji 1

a) ogrody stylowe —

b) sklepienia —

13. Użytkowanie wnętrza według ilości:

b) sady i grunty uprawne —

c) stropy

drewno

a) izb mieszkalnych 6

c) lasy —

d) wiązania dachu

drewno

b) innych pomieszczeń 7

d) wody —

e) krycie dachu

dachówka

c) piwnic 1

e) inne —

8. Wyposażenie architektoniczne brak

15. Przeznaczenie pierwotne budynku mieszkalne

16. Użytkowanie w latach ubiegłych —

17. Użytkowanie obecne —

18. Nadaje się do użycia na —

9. Autorzy i data budowy i przebudowy
zbud. po pożarze między 1820

19. Data, rodzaj i stopień zniszczeń i odbudowy

Data

O P I S

Zniszczenia
%Odbudowa
%

VIII.1939 r. zaniedbany

XI.1939 r. zaniedbany

XII.1945 r. zaniedbany

1946-7 remont kapitalny zmiana gatu na dachówkę

1967 dobry

10. Udostępnienie ze zgodą właściciela.

23. Użytkownik i jego adres j.w.

24. Inwestor i jego adres j.w.

25. Rejestr zabytku Nr.....

rok..... miejsce przechowywania

26. Nazwa księgi hipotecznej

27. Nr hipoteczny

28. Akta

29. Fotografie

30. Inwentaryzacja pomiarowa

Z

W

V

U

T

S

R

P

O

M

L

K

J

I

H

G

F

D

C

B

A

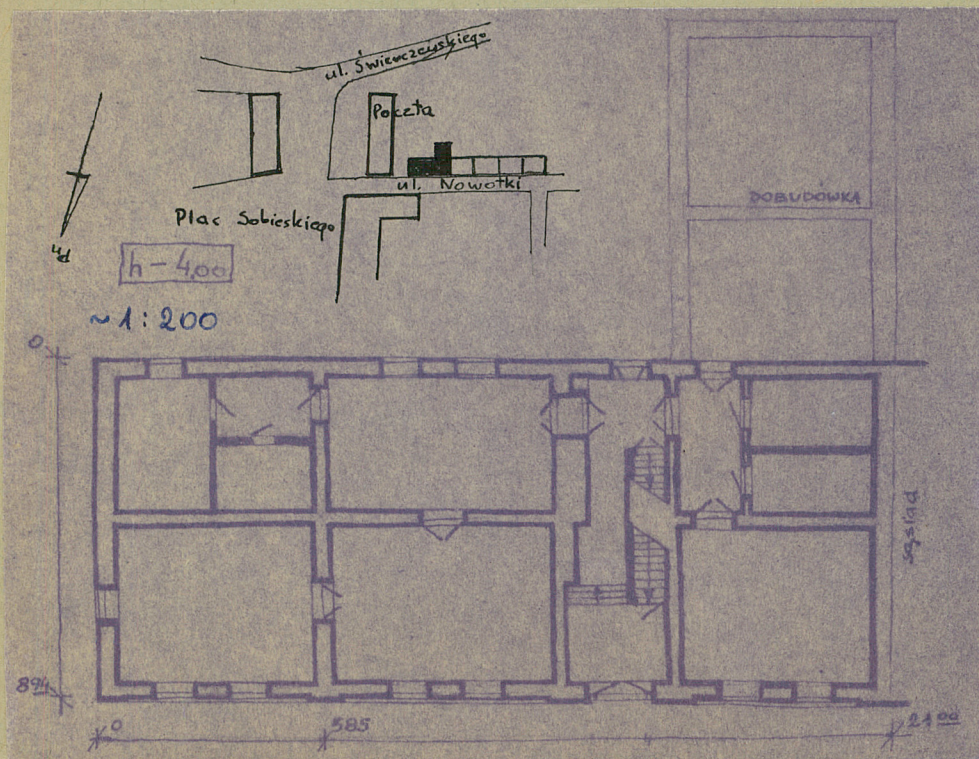
Nr



opisowe, fotografia

Wykorzystany nie po-
cześnie piecek zabyt-
kanych domów. cłu-
rowany zępy, potynko-
wany. Do 1946r. były
związane gontami
dachem, potem do-
chówką. Ok. 1930 prze-
budowany z kierunku
schodów i drzwi
obecnie niedokończony.
Ciepła pierwotna 5-

oniem z niego naprężona mierzona schody ze stych
i do piwnicy. Stopy drewniane dylowane. Elewacje
frontowe z podziałami namalowanymi. Większe dachy sto-
lowe, holowane.



32. Przebieg prac konserwatorskich

Rok	Wyszczególnienie prac	K o s z t tys. zł

33. Koszty w tys. zł	Przewidywane	Rzeczywiste	34. Inspekcje

35. Uwagi różne

36. Wypełnił dnia 20. IX. 1967.

Barbara Tondus

37. Sprawdził dnia