

1. Obiekt

CERKIEW par. gr.- kat. p.w. św. Dymitra

2. Czas powstania

1791

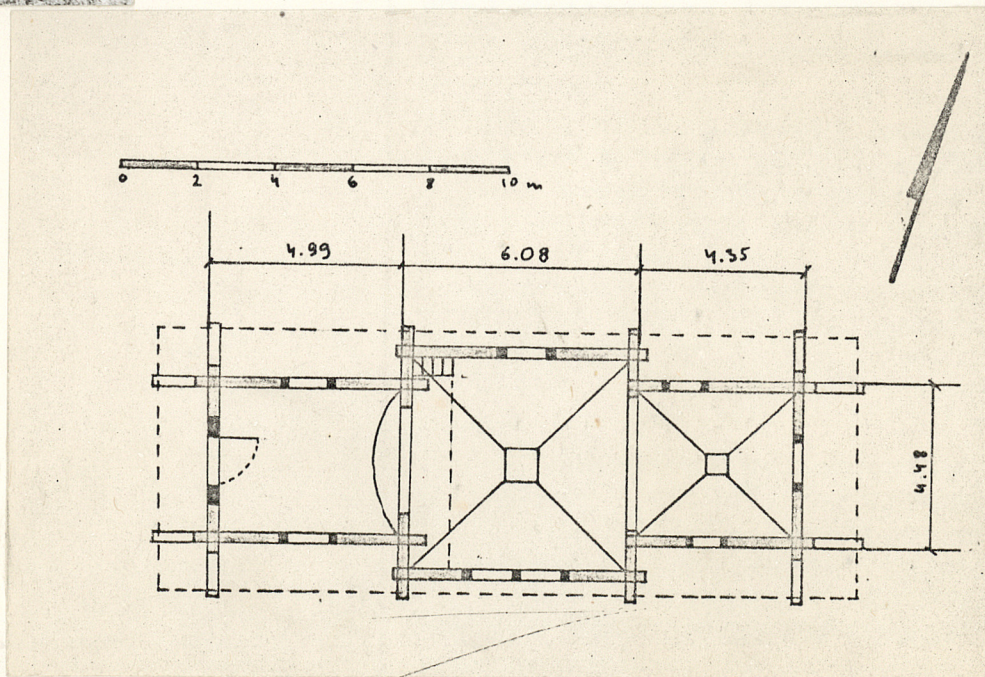
3. Miejscowość

S M O L N I K

4208



autor zdjęć Z. Szanter, X 1978  
data wykonania  
miejsce przechowywania negatywów



4. Adres

nr hipoteczny .....

5. Przynależność administracyjna

województwo krośnięskie

gmina Lutowiska

pow. BIESZCZADZKI

6. Poprzednie nazwy miejscowości

7. Przynależność administracyjna  
przed 1.VI.1975

województwo rzeszowskie

powiat Bieszczady

8. Właściciel i jego adres

9. Użytkownik i jego adres

parafia rz.- kat. Lutowiska

10. Rejestr zabytków

Nr A-120 data 6.03.1969



Cerkiew usytuowana poza wsią, na wschód od rozwidlenia dróg do Lutowisk i Zatwarnicy, za potokiem Smolnik, na grzbiecie wzgórza, wśród łąk i zagajników. Orientowana. Od wschodu pozostałości cmentarza porosłe chwastami i m.in. zdewastowane nagrobki kamienne. Razem z cmentarzem otoczona kręgiem drzew. Teren najbliższy cerkwi ogrodzony ogrodzeniem z bali na planie zbliżonym do kwadratu.

Materiał i konstrukcja. Cerkiew drewniana na podmurówce z kamienia łamanego na zaprawie wapiennej. Podwalina grubsza i szersza, izolowana papą. Ściany konstr. zrębowej na obłap, w dolnej partii z ostatkami i rysiami wspierającymi płatew stopową daszku okapowego. W górnej partii ściany bez ostatków, opierzone gontem. Dachy i zwieńczenia kryte gontem. Okna pojedyncze, stałe. Wewnątrz ściany z ostatkami, w babińcu strop kolebkowy, deskowy, w prezbiterium i nawie kopuły zrębowe. Podłogi białe. Ściany w prezbiterium i górnej części wschodniej ściany nawy na złączach belek wyklejone pasami płótna, polichromowane.

Plan trójdzielny, wydłużony. Nawa prostokątna, obszerna, przy niej niewielkie zbliżone do kwadratów: prezbiterium i babiniec. Bryła zwarta, addycyjna. Prezbiterium, nawa i babiniec kryte uskokowymi, dwukondygnacyjnymi dachami brogowymi o połaciach rozdzielonych ścianką; z nich środkowy najwyższy. Wszystkie zwieńczone cebulkami z krzyżami prawosławnymi na gałkach. Całość obiega na wys. ok. 2 m szeroki pulpitowy dach okapowy wsparty na rysiącach schodkowato ukształtowanych z ostatków. dolnej partii ściany. Ściany w górnej partii opierzone gontem. Gzymsy podokapowe ze skośnie ustawionych desek. Okna prostokątne z wiatrownicami z dekoracyjnie wyciętych desek, gontowymi daszkami okapowymi i parapetami. W prezbiterium pod daszkiem okapowym od południa i wschodu 2 niewielkie świetliki kwadratowe. Otwory drzwiowe prostokątne; główny o ościeżach z napisem w nadprożu i krzyżem na półksiężycu, boczny - z prezbiterium d. do zakrystii /w północnej ścianie prezbiterium/ - obecnie nieużytkowany.

Wewnątrz w nawie i prezbiterium kopuły zrębowe na planach czworokąta z podwójnym wzmocnieniem w postaci skrzyżowanych belek. W babińcu sklepienie zbliżone do kolebkowego, deskowane. Prezbiterium wyniesione o 1 stopień; między babińcem i nawą próg z grubej belki. W prezbiterium resztki dekoracyjnego malowidła ornamentalnego. W nawie chór muzyczny wtórny nadwieszony o prostym parapecie z balustradą z desek ażurowych. Na wsch. ścianie nawy namalowana górna część ikonostasu podtrzymywana przez 2 aniołki /koloryt granatowo - ugrowy / Nad chórem widoczne pierwotne połączenie z babińcem /łukiem odcinkowym/. W babińcu ślady po dawnym chórze.



<p>14. Kubatura</p> <p><b>ok. 423 m<sup>3</sup></b></p>	<p>15. Powierzchnia użytkowa</p> <p><b>ok. 92 m<sup>2</sup></b></p>	<p>16. Przeznaczenie pierwotne</p> <p><b>sakralne</b></p>	<p>17. Użytkowanie obecne</p> <p><b>sakralne</b></p>
<p>18. Prace budowlane i konserwatorskie, ich przebieg i dokumentacja</p> <p><b>1915 /?/, 1921, 1934 - remonty</b>  <b>1968 - 1974 - konserwacja z przeznaczeniem na cele muzealne.</b></p> <p><b>W czasie konserwacji/?/ usunięto zakrystię i ganek wejściowy wbudowany pod okapem przed wejściem do babińca.</b></p>		<p>19. Stan zachowania (fundamenty, ściany zewnętrzne, ściany wewnętrzne, sklepienia, stropy, konstrukcje dachowe, pokrycie dachu, wyposażenie i instalacje)</p> <p><b>Zadowolający.</b></p>	
<p>20. Najpilniejsze postulaty konserwatorskie</p>			



21. Akta archiwalne (rodzaj akt, numer i miejsce przechowywania)

22. Bibliografia

23. Źródła ikonograficzne i fotografie (rodzaj, miejsce przechowywania, sygnatury)

24. Uwagi różne

12 zdjęć 2 mapy

25. Wypełnił

26. Sprawdził

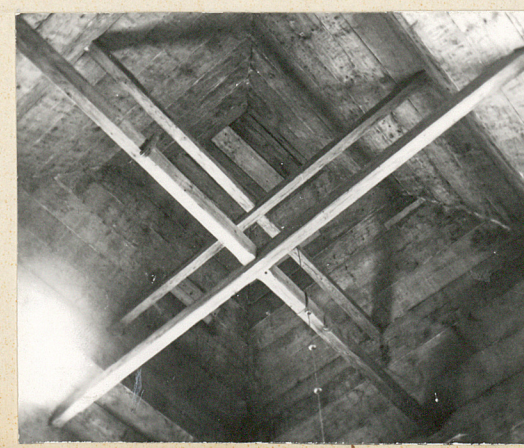
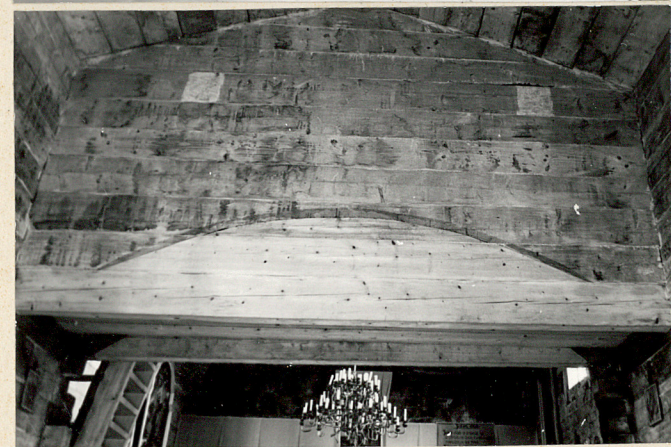
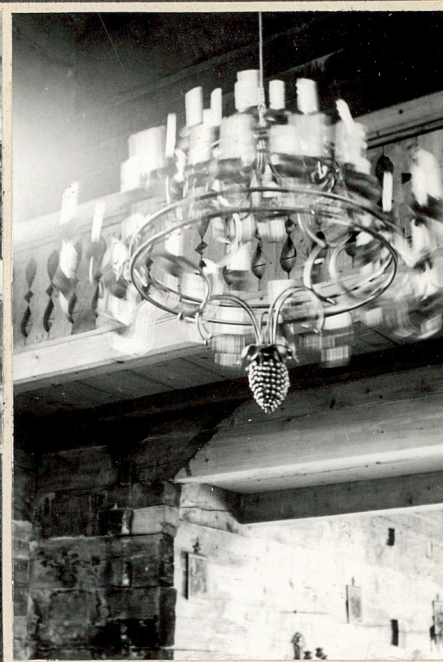
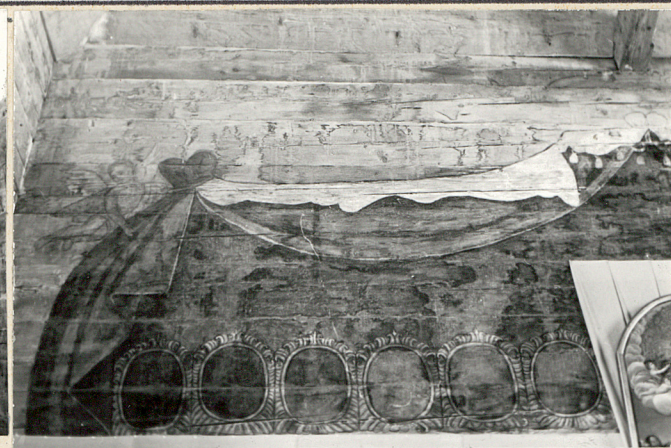
Z. SZANTER X 1978



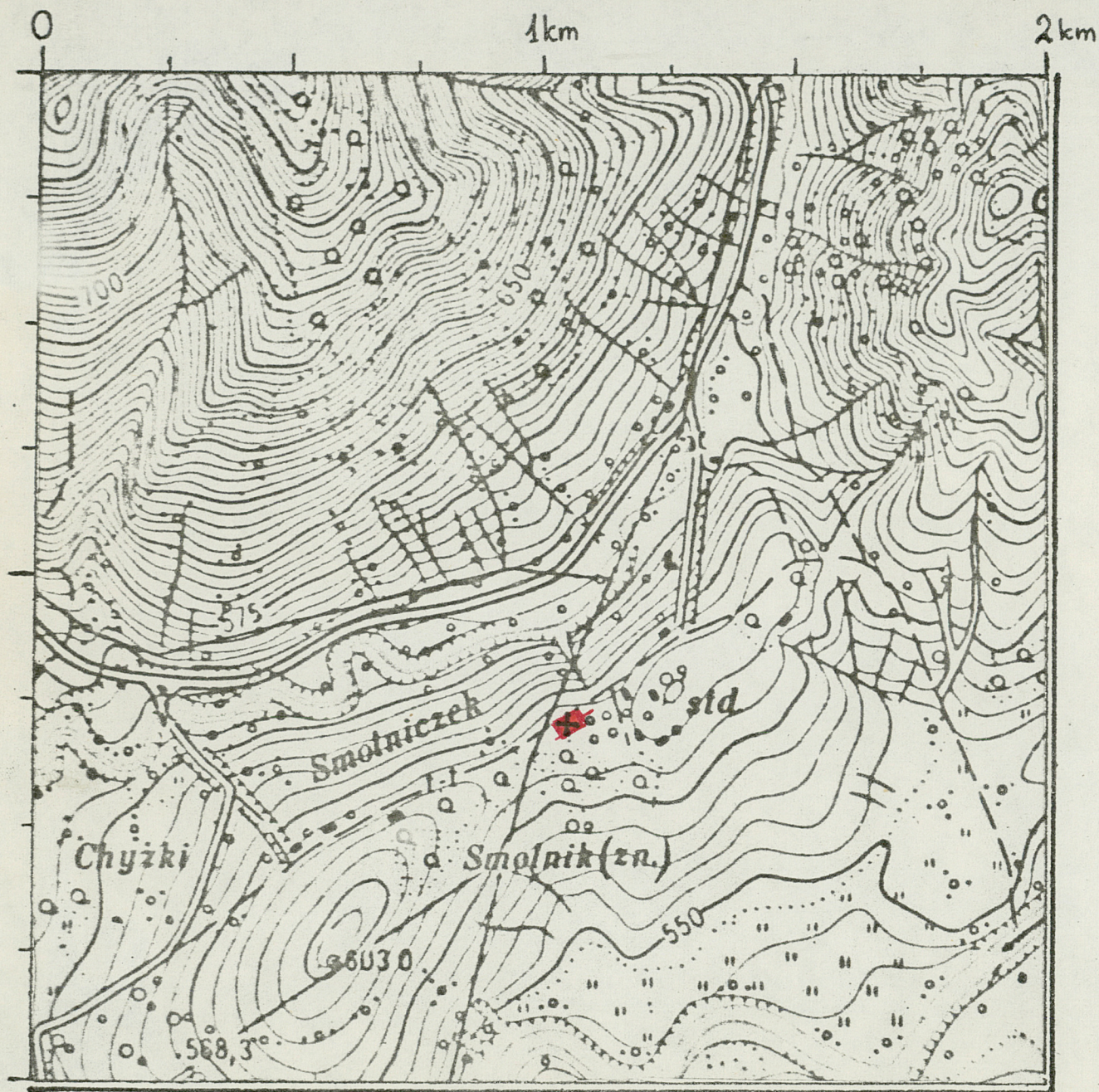
S M O L N I K

CERKIEW par. gr.- kat. p.w. św. Dymitra.

Dodatkowe fotografie. Mapa.

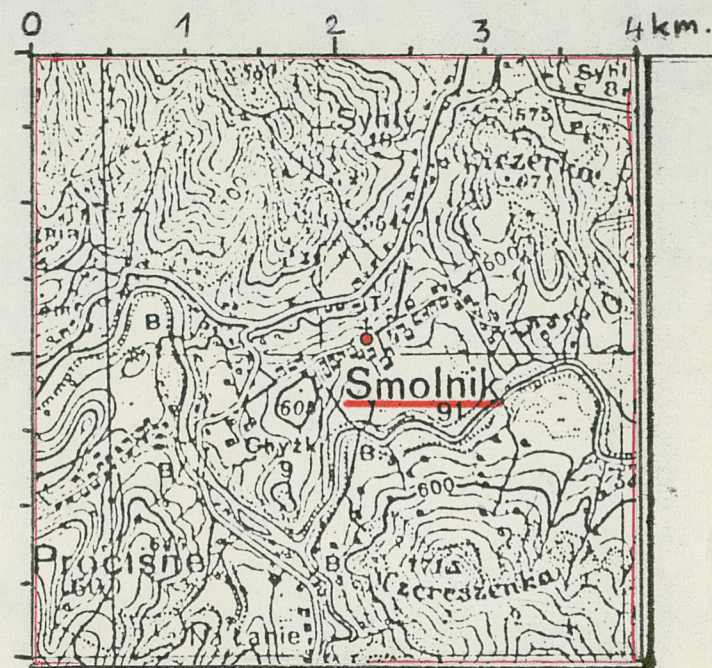






1:12,5 typ.

Z. SZANTER XI 1978



STAN PRZED 1939 r.