

Nr

A

B

C

D

E

F

G

H

I

J

K

L

M

N

O

P

R

S

T

U

V

W

X

Y

Z

PODKARPACKIE

1. Obiekt

CERKIEW

POZA SPISZEM

przebieg BZK k2.
skrajowa ze spin

2. Czas powstania

1941 r.

3. Styl

berszylowa

4. Materiał

drewno, blacha,
dachówka

5. Powierzchnia

125 m²

6. Kubatura

560 m³

7. Autor, historia obiektu

Cerkiew zbudowana w 1941 (rel. miejsc.) z materiału pochodzącego częściowo z cerkwi na tym miejscu stojącej, a powstałej po I wojnie świat (w schematyzmie data powstania dawnej cerkwi: 1885 i 1865).



Cerkiew wybudowana w środku wsi, na miejscu dawnego dworu (ob. PGR) na terenie płaskim, otoczona wysokiemi drzewami. Na betonowej podmurówce. Drewn.



ianina, konstrukcji szkieletowej (szkielet na wpust). Dach na wpicie jętkowej. Łącznica łukowa na usłupach. Szryt dachu nadwieszony: strażnia belka poprzeczna leży na trzech wyznaczonych ostatecznych płaszczyznach. Szryt onalowany deskami i listkami. U dołu deski wycięte trójkątne, na zakończeniu listki listki wycięte w deski szkieletu. Ścianki odosłonięte pionowo z listkami. Otwór wejściowy prostokątny, z futryną. Drewno dwuskrzydłowe i pionowo ułożone profilowane klepek.

9. Miejscowość:

HURKO

gm. MEDYKA

| Bisko | 4522

10. Powiat

Przemyśl

gm. Gromada

Medyka

Wojew. rzeszowskie

11. Stacja kolejowa w.m.

2 km

Stacja autobusowa w.m.

2 km

12. Właściciel, jego adres Wydział Rolnictwa
PPRN w Przemyśle13. Użytkownik, jego adres Kółko Rolnicze
w Hurku

14. Udostępnienie za pośrednictwem magistratu (do godz. 15)

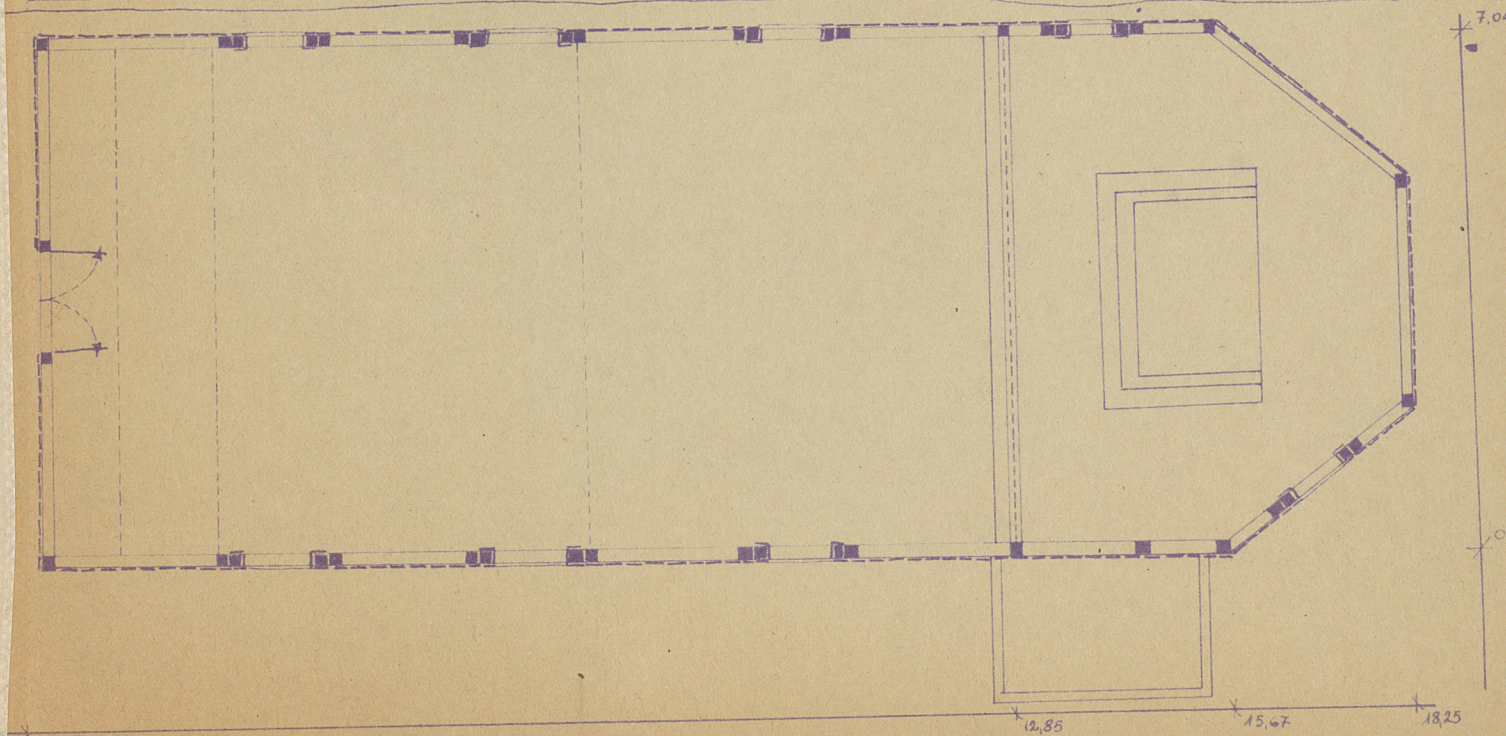
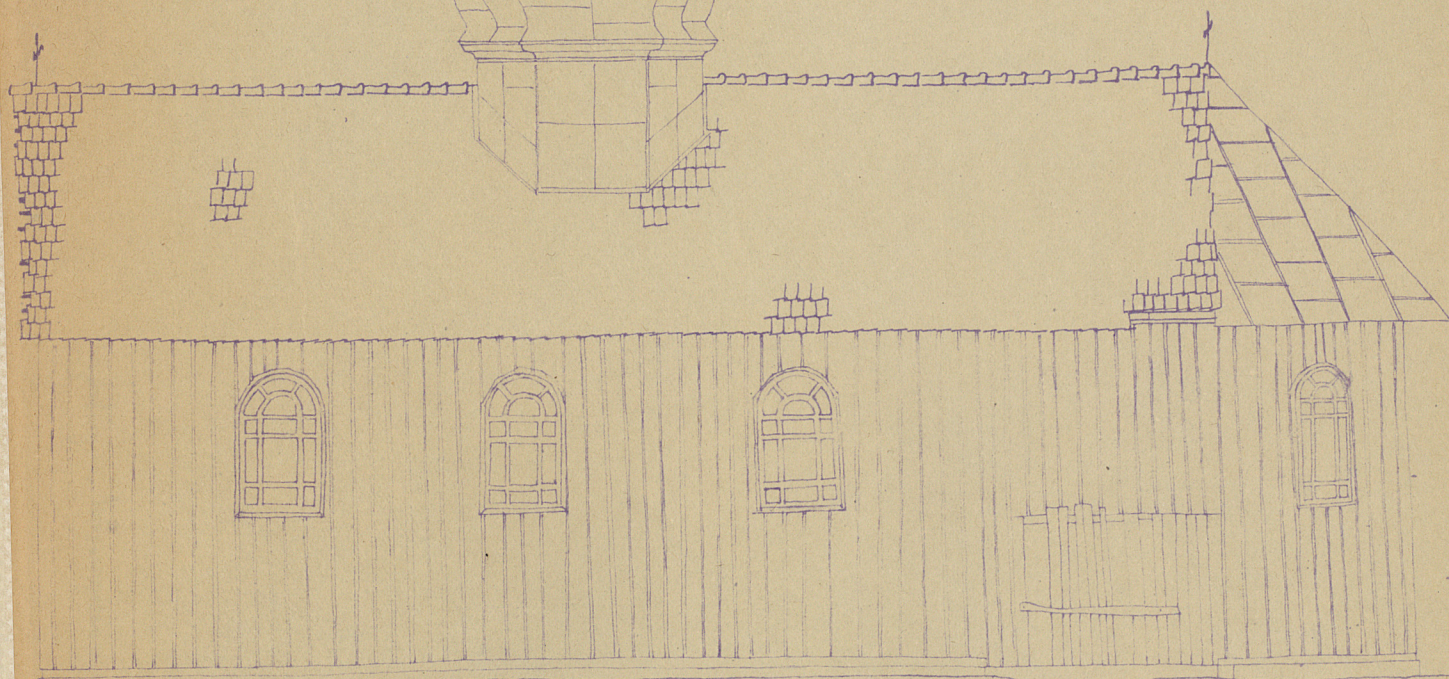
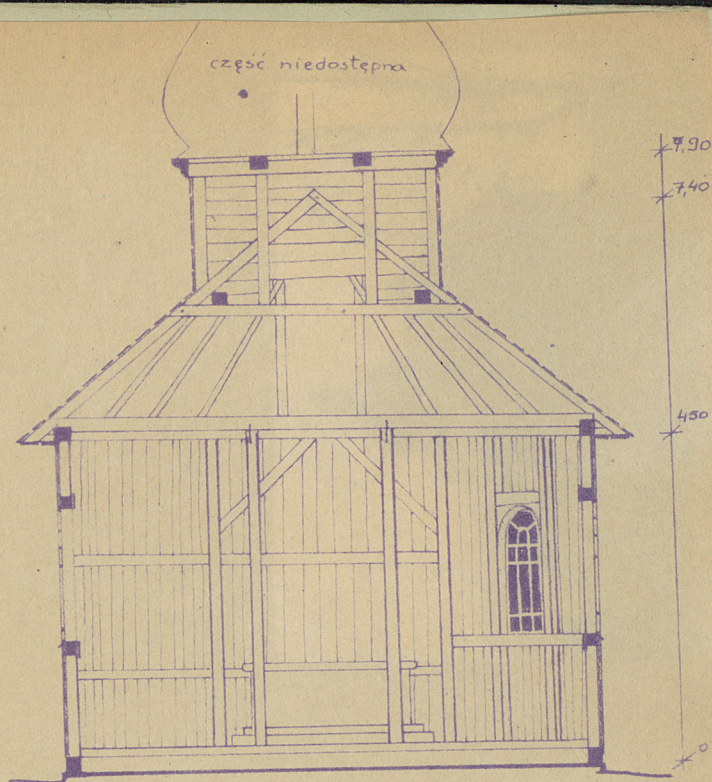
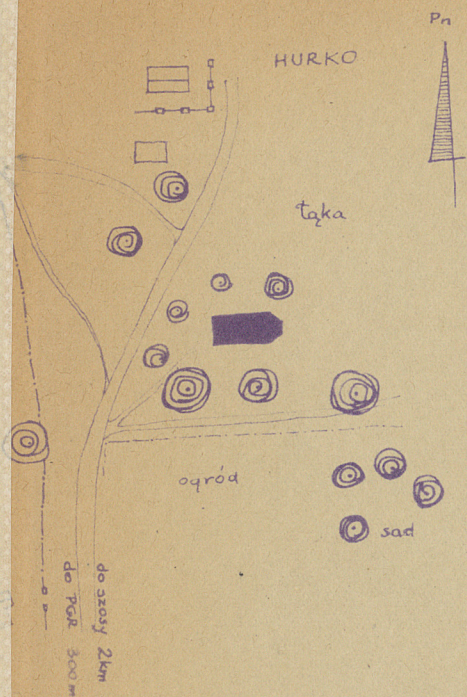
15. Dane hipoteczne i katastralne

16. Data i nr rejestru

17. Akta

18.	Stan obiektu	19.	Potrzeby konserwatorskie	20. Data i nazwisko dokonującego wpisu
	Stan dobry.			1. X. 67 Tw.

21. % zniszczenia w roku:		22. Data rozpoczęcia	Wykonawca, przebieg prac konserwatorskich, data przyjęcia	K o s z t
Fundamenty				
Ściany zewn.				
Ściany wewn.				
Sklepienia				
Stropy				
Konstr. dachowe				
Pokrycie dachu				
Stolarka				
Inst. wodociąg.				
Inst. kanaliz.				
Inst. elektr.				
Inst. gazowa				



23. Rysunki, szkice, pomiary, uzupełnienie opisu

od południa betonowy fundament po rozebranej zakrystii



24. Źródła i bibliografia:

25. Ikonografia i negatywy fot.

26. Dokumentacje:

27. Dane ilościowe

Ilość budynków	1	Ogrody stylowe	-	ha
Ilość kondygn.	1	Sady i grunty uprawne	-	ha
Ilość izb mieszk.	-	Lasy	-	ha
Ilość innych pom.	1	Wody	-	ha
Ilość piwnic	-			

28. Użytkowane

Pierwotne *cekliew prawniczyzna*
 Do r. 1939 *p.w.*
 Obecne *magazyn sprzętu roln.*
 Postulowane *zachowanie obiektu nie-
 lawe*

29. Inspekcje:

30. Dekoracja archit. i wystrój:

3 *kute linyie reklam.*

31. Uwagi:

32. Sprawdził ania:

33. Wypełnił dnia:

1.8 1967 *MP (M. Jzw)*