

Nr

A

B

C

D

E

G

H

I

J

K

L

N

O

P

R

S

T

U

V

PODKARYKATKIE

1. Obiekt zabytkowy

PAWILON CHIŃSKI

2. Miejscowość

LANCUT

miasto

3. Wiek XIX/XX.

4. Styl eklektyzm

5. Kubatura m<sup>3</sup> ~ 806. Powierzchnia w m<sup>2</sup> ~ 27  
a) zabytkowa: b) użytkowa:

20. Przynależność administracyjna

a) województwo ~~podkarpackie~~

b) powiat w.w. LANCUT

c) gmina miasto

7. Materiał budowlany

Przed zniszczeniem

Po odbudowie

11. Ilość budynków 1

14. Grunty należące do zabytku: ha

a) ściany

cegła

12. Ilość kondygnacji 1

a) ogrody stylowe park 33

b) sklepienia

—

13. Użytkowanie wnętrza według ilości:

b) sady i grunty uprawne —

c) stropy

—

a) izb mieszkalnych —

c) lasy —

d) wiązania dachu

drewno

b) innych pomieszczeń —

d) wody —

e) krycie dachu

blecho.

c) piwnic —

e) inne —

21. Stacja

Nazwa stacji

Odległość od stacji w km

a) kolejowa

w.w.

1

b) autobusowa

w.w.

1.

22. Właściciel i jego adres Museum w Lancucie.

8. Wyposażenie architektoniczne

15. Przeznaczenie pierwotne budynku dekoracyjne -

23. Użytkownik i jego adres j.w.

16. Użytkowanie w latach ubiegłych j.w.

17. Użytkowanie obecne j.w.

18. Nadaje się do użycia na j.w.

24. Inwestor i jego adres j.w.

9. Autorzy i data budowy i przebudowy

19. Data, rodzaj i stopień zniszczeń i odbudowy

9.2.4.02.1965  
25. Rejestr zabytku Nr 1023

rok 24.08.1970 miejsce przechowywania

Data

O P I S

Zniszczenia %

Odbudowa %

VIII.1939 r. nie zniszczony

XI.1939 r. nie zniszczony

XII.1945 r. nie zniszczony

IX.1965 Po remoncie - stan dobry.

26. Nazwa księgi hipotecznej

27. Nr hipoteczny

28. Akta

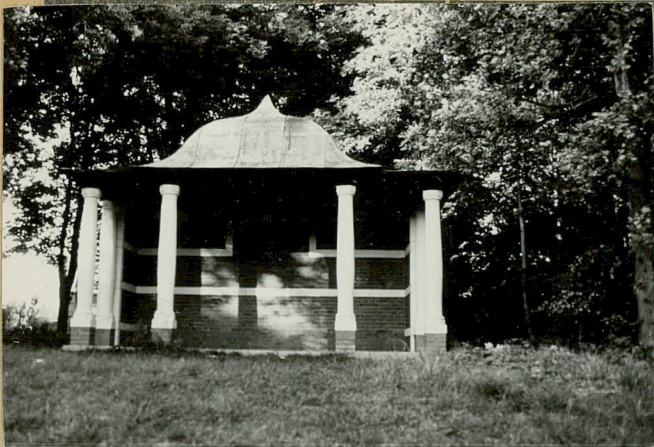
29. Fotografie

30. Inwentaryzacja pomiarowa

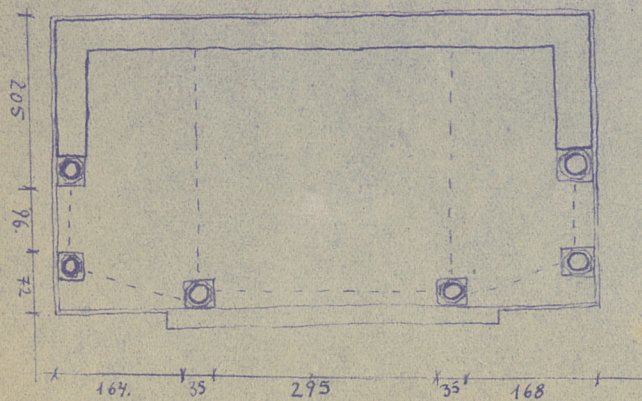
10. Udostępnienie bez utrudnień



Z Y X W V U T S R P O N L K J I H G E D C B A Nr



Położony we wschodnim krańcu parku. Murowany z cegły. Jest to altana; z tyłu i częściowo po bokach ma pełną ścianę, w pozostałych partiach sześć dotykających kolumn dźwigających dach naumiotowy, czterospadowy, przechodzący w czterospadowy, czapkę. Wzgiba dachów łukowata z nadbudynkami na łukach łukowatych. Kolumny na ceglanych woliach - bary ośmioboczne. Na ścianie dekoracyjnej pasowa - po boku. Kolumny białe.



Przebieg prac konserwatorskich

k	Wyszczególnienie prac	K o s z t tys. zł

33. Koszty  
w tys. zł

Przewidywane

Rzeczywiste

34. Inspekcje

35. Uwagi różne

36. Wypełnił dnia 30.IX.1967.  
B. Tondos

37. Sprawdził dnia