

1. Obiekt

DOM

2. Czas powstania

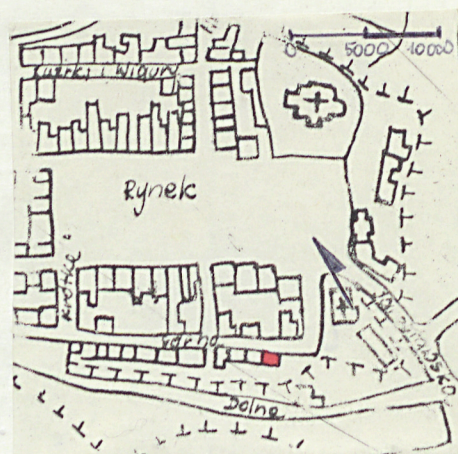
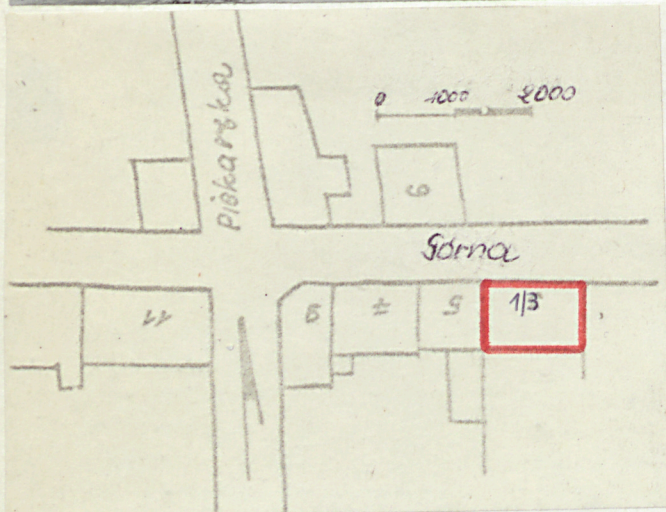
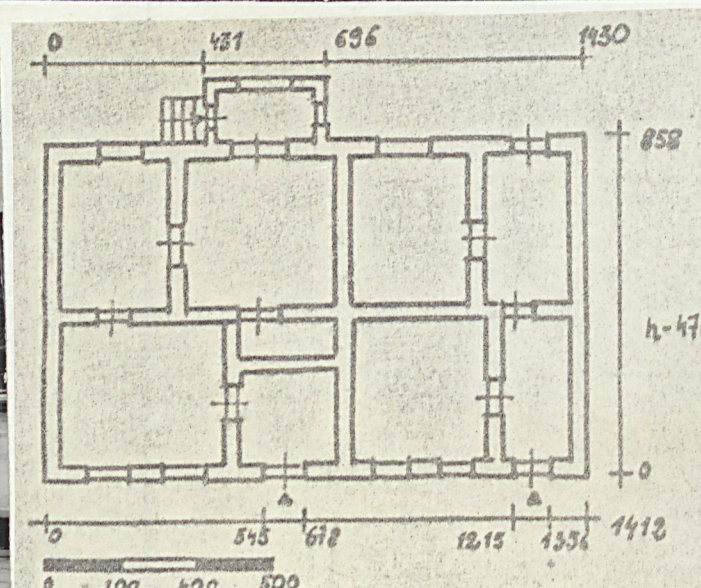
ok. 1906 r.

3. Miejscowość

LEŻAJSK

3940

11. Zdjęcia, plan sytuacyjny, rzuty



4. Adres

ul. Górna 1/3

nr hipoteczny 188, 2208

5. Przynależność administracyjna

województwo rzeszowskie

gmina Leżajsk

pow. Leżajsk

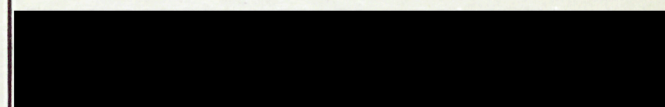
6. Poprzednie nazwy miejscowości

7. Przynależność administracyjna przed 1.VI.1975

województwo rzeszowskie

powiat Leżajsk

8. Właściciel i jego adres



9. Użytkownik i jego adres

J. W.

10. Rejestr zabytków

Nr ..... data .....

autor zdjęć Andrzej Krzysaj  
data wykonania XII. 1982 PKZ O/Rzeszów  
miejsce przechowywania negatywów



12. Autorzy, historia obiektu, określenia stylu.

W połowie XIX w. na parceli oznaczonej obecnie numerem 4/3 wznosił się dom drewniany, który w 1874 r. był własnością Niemczyckich. Dom ten spłonął podczas pożaru w 1903 r. Murowany dom wybudowano około 1906 r. W 1925 r. dom dziedziczą dwaj synowie Niemczyckich i córka M. Gdulowa. Aktualnie właścicielami są [REDAKTOWANO] - [REDAKTOWANO]

13. Opis (sytuacja, materiał i konstrukcja, rzut, bryła, elewacje, dach, wnętrze wyposażenie, instalacje)

Dom parterowy, murowany, nieotynkowany, usytuowany na skarpie na narożnej działce w południowej pierzei ulicy Górnej. Założony na rzucie prostokąta, podpiwniczony z dachem dwuspadowym pokrytym dachówką. Układ wnętrza jest czteroosiowy, dwutraktowy. Składa się z dwóch niezależnych części z osobnymi wejściami, mieszczących po dwa pokoje z kuchnią. Przy elewacji tylnej wschodniej części budynku dobudowano ganek. Sklepienie kolebką piwnice występują pod częścią tylną budynku, wejścia do nich są od strony podwórza. Elewacja frontowa sześćoosiowa, symetryczna, wykonana w cegle, zwieńczona jest ścianką kolankową ograniczoną gzymsami. W sieni od strony wschodniej zachowana posadzka ceramiczna. Stolarka okienna-okna ościeżnicowe, czterokwaterowe, drzwi wewnętrzne płycinowe. Instalacje: elektryczna, gazowa, wod.-kan.



14. Kubatura	15. Powierzchnia użytkowa	16. Przeznaczenie pierwotne	17. Użytkowanie obecne
556 m <sup>3</sup>	124 m <sup>2</sup>	mieszkalne	mieszkalne
18. Prace budowlane i konserwatorskie, ich przebieg i dokumentacja  W 1975 r. dobudowano ganek. W 1977 r. założono instalację: gazową i wodno-kanalizacyjną oraz izolację poziomą.		19. Stan zachowania (fundamenty, ściany zewnętrzne, ściany wewnętrzne, sklepienia, stropy, konstrukcje dachowe, pokrycie dachu, wyposażenie i instalacje)  Stan dobry.	
20. Najpilniejsze postulaty konserwatorskie			



21. Akta archiwalne (rodzaj akt, numer i miejsce przechowywania)

22. Bibliografia

J.Starzewska., Leżajsk - Stare Miasto. Wartościowanie zabudowy - analiza historyczno-architektoniczna wraz z wytycznymi do planu rewaloryzacji. Rzeszów 1982, mps PKZ O/Rzeszów.

23. Źródła ikonograficzne i fotografie (rodzaj, miejsce przechowywania, sygnatury)

24. Uwagi różne

25 Wypełnił XII. 1982  
mgr Teresa Piekarz

26. Sprawdził