

1. Obiekt

424/9

BUDYNEK GOSPODARCZY

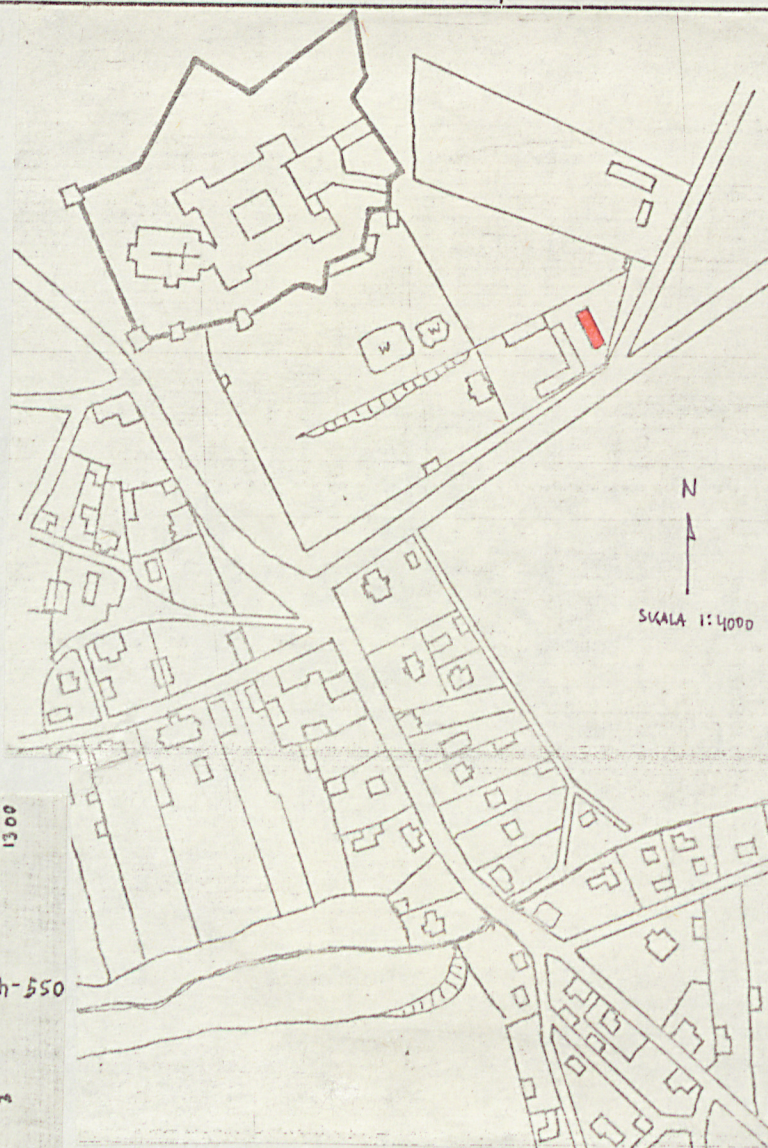
2. Czas powstania

1.20-te-30-te  
XX w.

3. Miejscowość

LEŻAJSK

11. Zdjęcia rzut, przekrój, sytuacja, orientacja



4. Adres

Klasztor OO Bernardynów  
Pl. Mariacki 8  
nr hipoteczny lwh 1103

5. Przynależność administracyjna

województwo rzeszowskie

gmina Leżajsk

pow. Leżajsk

6. Poprzednie nazwy miejscowości

7. Przynależność administracyjna  
przed 1 VI 1975

województwo rzeszowskie

powiat Leżajsk

8. Właściciel i jego adres

Klasztor OO Bernardynów  
Pl. Mariacki 8

9. Użytkownik i jego adres

J.W.

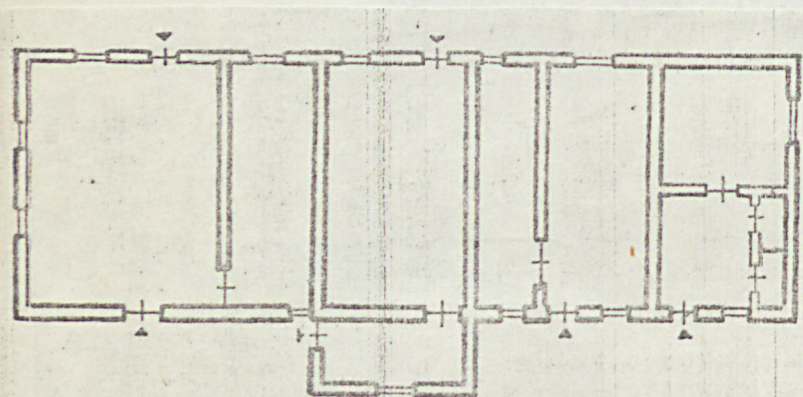
10. Rejestr zabytków

Nr

A-95

data

16.07.2006



1300

h-550

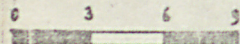
3

0

3070

1070

1510





Budynek został zbudowany w okresie międzywojennym na dziedzińcu gospodarczym otoczonym na przełomie XIX/XX w. murem, dotąd nie zabudowanym, pełniącym jak odnotowano w księdze hipoteki rolę łąki.

Budynek usytuowany jest w obrębie zewnętrznych murów klasztornych w południowo-wschodnim narożniku, wolnostojący, parterowy, murowany z cegły klinkierowej, na niskim cokole, pierwotnie ze stropem drewnianym, ściany wzmocnione licznymi ankrami, przekryty dachem dwuspadowym. Założony na planie wydłużonego prostokąta, jednotraktowy, sześciosiowy. Elewacja zachodnia, ośmiosiowa, niesymetryczna. Dzieli ją na dwie części. Dobudówka murowana, tynkowana. Południowa część urozmaicona urozmaicona jest naprzemian rozmieszczonymi otworami okien i drzwi. Północna część z dwuskrzydłowymi drzwiami o konstrukcji klepkowej w połowie swej długości oraz z okienkiem tuż przy przybudówce. Zarówno okienko jak i drzwi przesklepione odcinkiem łuku. Elewacja północna dwuosiowa, symetryczna z dwoma okienkami na parterze z pojedynczym wysmukłym otworem okiennym w ścianie szczytowej, przekrytymi odcinkiem łuku. Elewacja wschodnia ośmiosiowa, niesymetryczna, z czterema małymi, przekrytymi odcinkiem łuku okienkami, z których jedno umieszczone nieco niżej od pozostałych, z większymi wysmukłymi dwoma oknami w części południowej oraz z parą drzwi rozmieszczonych w centrum elewacji i w północnej jej części. Elewacja południowa trójosiowa, niesymetryczna, z jednym oknem oraz zaślepionym oknem i drzwiami przekrytymi odcinkiem łuku, z niewielkimi schodkami przy drzwiach, z pojedynczym oknem w szczycie. Dach o konstrukcji stolcowo-płatwiowej, wsparty na dwóch parach stolców, kryty dachówką ceramiczną. Wydatne okapy osłaniają elewację wschodnią i zachodnią. Stolarka: drzwi o konstrukcji klepkowej jedno- i dwuskrzydłowe, wnętrza zmodernizowane. Instalacje: elektryczna, wodno-kanalizacyjna.



<p>14. Kubatura</p> <p>921 m<sup>3</sup></p>	<p>15. Powierzchnia użytkowa</p> <p>307 m<sup>2</sup></p>	<p>16. Przeznaczenie pierwotne</p> <p>stajnie, pomieszczenia gosp.</p>	<p>17. Użytkowanie obecne</p> <p>stajnie, stolarnia</p>
<p>18. Prace budowlane i konserwatorskie, ich przebieg i dokumentacja</p> <p>Od pocz. lat 80-tych modernizacja w południowej części budynku, niewielkie zmiany w układzie wnętrza. Okna wymienione na większe, niektóre otwory okienne i drzwiowe zamurowane. W tej części budynku powstała stolarnia. Doprowadzono instalację elektryczną i wodno-kanalizacyjną.</p>		<p>19. stan zachowania (fundamenty, ściany zewnętrzne, ściany wewnętrzne, sklepienia, stropy, konstrukcje dachowe, pokrycie dachu, wyposażenie i instalacje)</p> <p>Dobry. Dobrze zachowana północna część budynku, która nie zmieniła swej pierwotnej funkcji. Południowa straciła swój pierwotny charakter.</p> <p>20. Najpilniejsze postulaty konserwatorskie</p> <p>Prace remontowe na bieżąco.</p>	



21. Akta archiwalne (rodzaj akt, numer i miejsce przechowywania)

24. Uwagi różne

25. Opracował

tekst Antoni Bosak - XII. 1985 r.

imię, nazwisko, data, podpis

plany, rysunki Antoni Bosak - XII. 1985 r.

imię, nazwisko, data, podpis

zdjęcia fotogr. Andrzej Krzysaj - XII. 1985 r.

imię, nazwisko, data, podpis

miejsce przechowywania negatywów PKZ Jarosław

Karta po wypełnieniu podlega ochronie na podstawie przepisów prawa autorskiego

22. Bibliografia

26. Adnotacje o inspekcjach, informacje o zmianach (daty, imiona i nazwiska wypełniających)

23. Źródła ikonograficzne i fotografia (rodzaj, miejsce przechowywania, sygnatury)

27. Załączniki



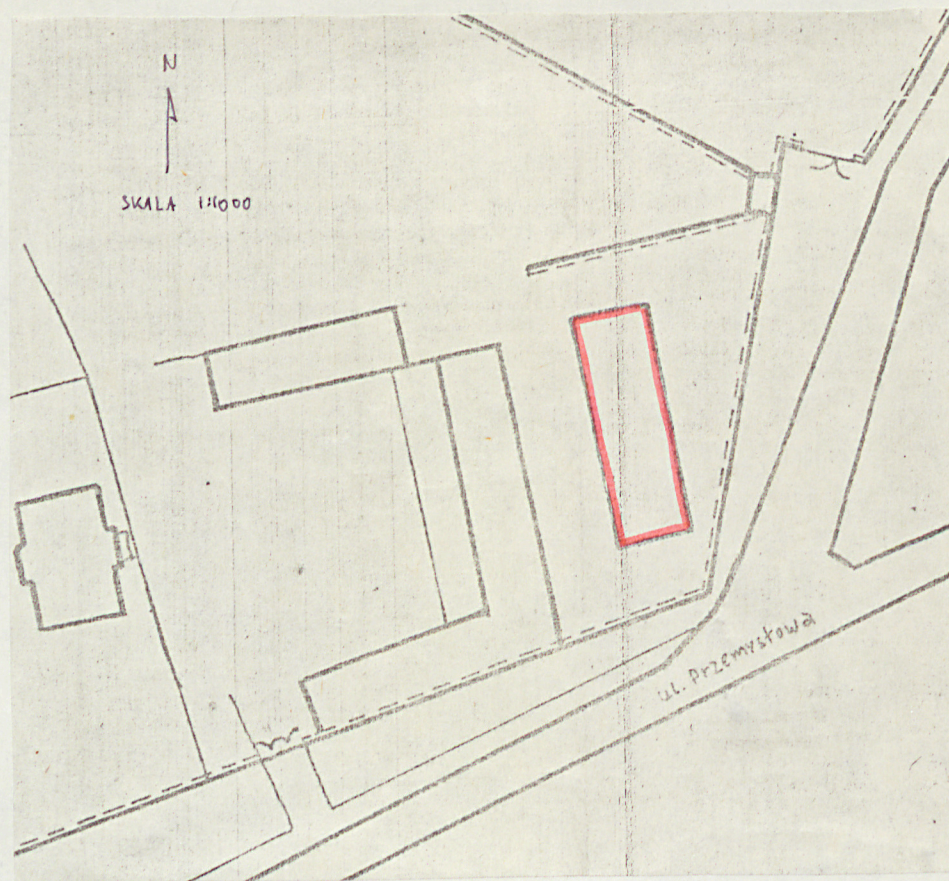
1. Miejscowość

L E Ź A J S K

2. Obiekt (nazwa jak w karcie)

Budynek Gospodarczy  
ul. Plac Mariacki 8

3. Zawartość wkładki (nazwa obiektu lub materiału uzupełniającego)

Widok na elewacje północną i zachodnią - fotografia, plan  
sytuacyjny w skali 1:1000.

Wkładkę założył: Antoni Bosak - XII. 1985 r.

(imię, nazwisko, data)

Miejsce przechowywania negatywów: PKZ Jarosław