

1. Obiekt

KAMIENICA

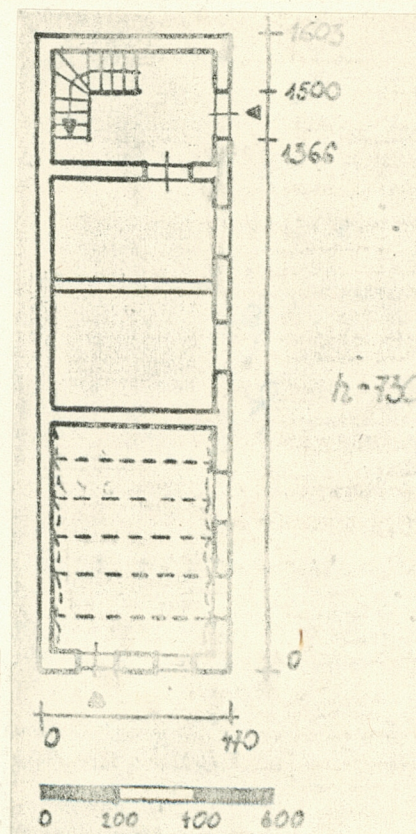
2. Czas powstania
k.XVIII w./?/
1908

3. Miejscowość

LEŻAJSK

4076

11. Zdjęcia, plan sytuacyjny, rzuty



4. Adres Rynek 29

nr hipoteczny 9,7198

5. Przynależność administracyjna

województwo rzeszowskie

gmina Leżajsk

pow. LEŻAJSK

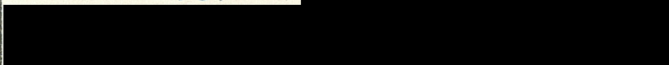
6. Poprzednie nazwy miejscowości

7. Przynależność administracyjna
przed 1.VI.1975

województwo rzeszowskie

powiat Leżajsk

8. Właściciel i jego adres

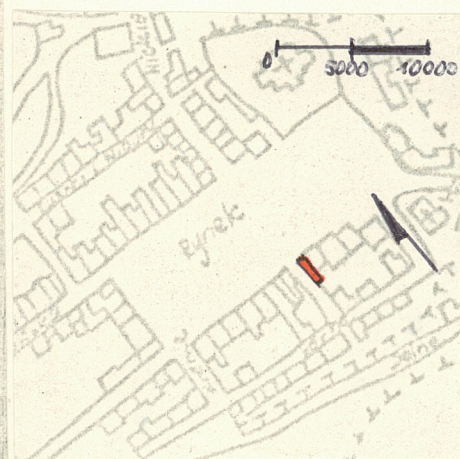
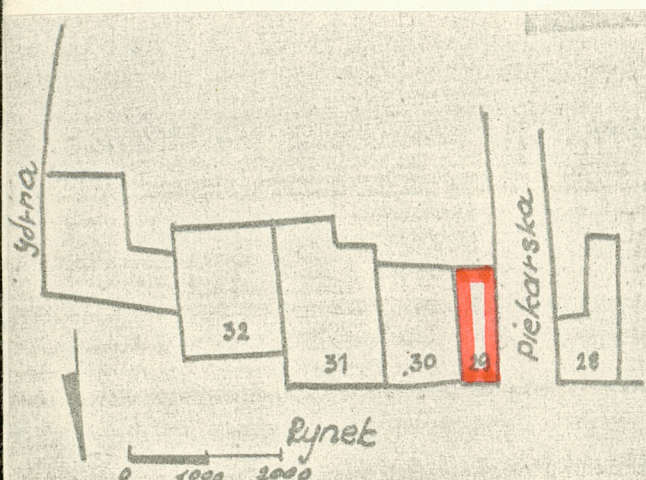


9. Użytkownik i jego adres

J.W.

10. Rejestr zabytków

Nr..... data



autor zdjęć Andrzej Krzysaj
data wykonania 1982. XII. PKZ Jarosław
miejsce przechowywania negatywów

12. Autorzy, historia obiektu, określenia stylu.

Została zbudowana w 1908 r. na działce budowlanej nr 42, na miejscu XVIII-wiecznego drewnianego domu, który spalił się w 1903 r. Był on założony na rzucie prostokąta zbliżonego do kwadratu i zajmował całą szerokość ul. Piekarskiej. Z tego domu pozostały piwnice pod kamienicą nr 29 i ul. Piekarską. Wspomniana ulica została utworzona z zachodniej części działki budowlanej nr 42 w 1908 r.

13. Opis (sytuacja, materiał i konstrukcja, rzut, bryła, elewacje, dach, wnętrze wyposażenie, instalacje)

Usytuowana kalenicowo na rogu pld. pierzei Rynku i ulicy Piekarskiej. Murowana z cegły, otynkowana. Na rzucie prostokąta. Jednopiętrowa, podpiwniczona, nakryta trójspadowym dachem, dachówka ceramiczna. Więźba płatwiwo-stplcowa. Murowany cokół wyłożony lastrikiem. Elewacja frontowa niesymetryczna, na parterze dwuosiowa, a na piętrze otwór okienny, brak gzymsu międzykondygnacyjowego. Na osi wschodniej prostokątny otwór drzwiowy przysklepiony odcinkowo. Obok okno również zwieńczone łękiem odcinkowym. Pod nim zamurowane zejście do piwnicy. Całość wieńczy gzyms. Elewacja boczna gładka, zwieńczona gzymsem. Od północy ślepa, w części tylnej trójosiowa. Układ wewnętrzny jednoosowy i trzytraktowy. Od frontu pomieszczenie zakładu usługowego dostępne z Rynku, przesklepione odcinkowo. W trakcie środkowym mieszkanie połączone z korytarzem usytuowanym od tyłu. W jego pld.-wsch. narożniku dwubiegowe schody na piętro. Drzwi wejściowe do zakładu usługowego dwuskrzydłowe, płycinowe, z nadświetlaniem. Na parterze drzwi płycinowe z nadświetlaniem, białe podłogi. Instalacje: wodn.-kan., elektryczna.

14. Kubatura 547m ³	15. Powierzchnia użytkowa 75m ²	16. Przeznaczenie pierwotne mieszkalne	17. Użytkowanie obecne usługi, mieszkania
18. Prace budowlane i konserwatorskie, ich przebieg i dokumentacja		19. Stan zachowania (fundamenty, ściany zewnętrzne, ściany wewnętrzne, sklepienia, stropy, konstrukcje dachowe, pokrycie dachu, wyposażenie i instalacje) Zły. Zużyte tynki, zniszczone rynny.	
20. Najpilniejsze postulaty konserwatorskie Remont ogólny.			

21. Akta archiwalne (rodzaj akt, numer i miejsce przechowywania)

22. Bibliografia

Starzewska J., Leżajsk. Stare Miasto. Wartościowanie zabudowy - analiza historyczno-architektoniczna wraz z wytycznymi do planu rewaloryzacji, mps Rzeszów 1982, t.1.

23. Źródła ikonograficzne i fotografie (rodzaj, miejsce przechowywania, sygnatury)

Fotografia kamienicy z 1960 r., w: Studium historyczno-urbanistyczne Leżajska, mps Warszawa 1960.

24. Uwagi różne

25 Wypełnił

28.XII.82

mgr Teresa Piekarz

mgr Zofia Bieńkowska

26. Sprawdził