

A B C D E F G H I J K L M N O P R S T U V X Y Z

PODKARPACKIE

Nr

8967

1. Obiekt 918/2

D Z W O N N I C A przy KOŚCIELE PARAFIALNYM pw.OFIAROWANIA NMP

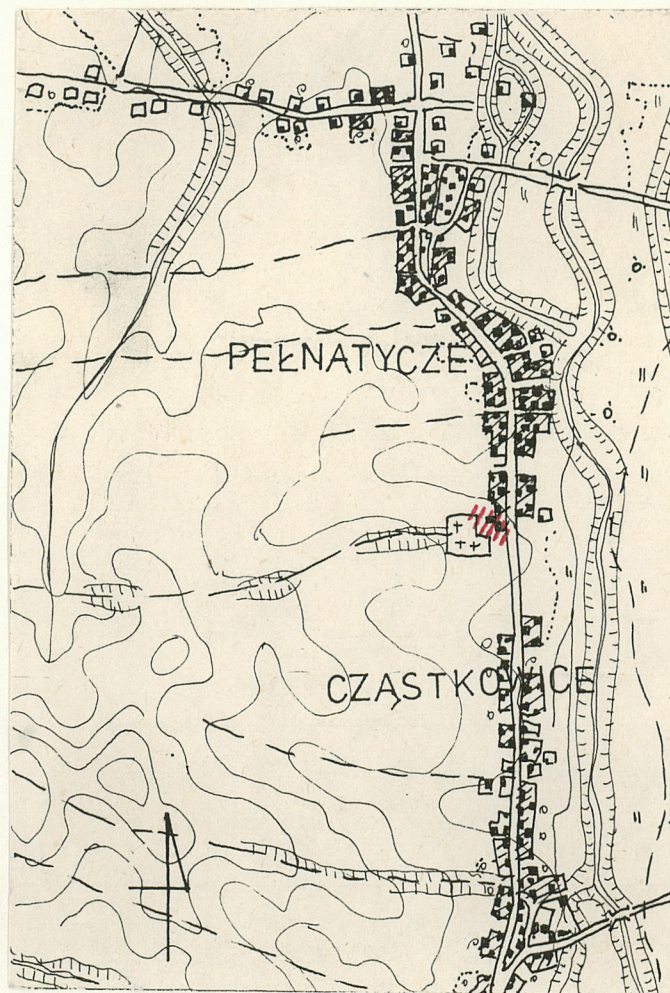
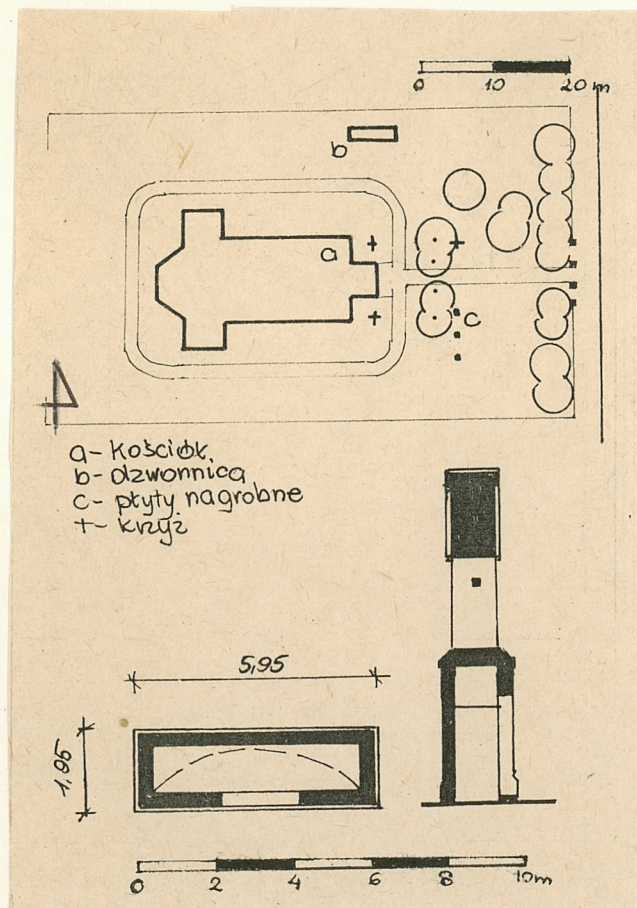
2. Czas powstania

1785 - 1789

3. Miejscowość

PEŁNATYCZE

11. Zdjęcia, rzut, przekrój, sytuacja, orientacja



4. Adres PEŁNATYCZE-przy
końcu wsi od strony
Wsi CZASTKOWICE

nr hipoteczny

5. Przynależność administracyjna

województwo przemyskie

gmina ZARZECZE

pow. PRZEWORSKI

6. Poprzednie nazwy miejscowości

7. Przynależność administracyjna

przed 1 VI 1975

województwo rzeszowskie

powiat PRZEWOROK

8. Właściciel i jego adres

Parafia rzymsko-kat-
olicka pw.OFIAROWANIA
NMP

9. Użytkownik i jego adres

Parafia rzymsko-kat-
licka pw.OFIAROWANIA
NMP

10. Rejestr zabytków

Nr A 231 data 30.06.87

dec. Inst. Kult.

12. Autorzy, historia obiektu, określenia stylu.

Kościół wraz z dzwonnica zbudowany w 1789 roku z fundacji hrabiny

MAGDALENY MORSKIEJ; ówczesnej właścicielki klucza zarzeckiego. Dzwonnica przebudowana w roku 1990. W roku 1921 kościół przemianowany na cerkiew greko-katolicką, poświęcony w tym obrządku 27.08.21, służący jako cerkiew do roku 1944. Od 24.12.44 ponownie kościół parafi rzymsko-katolickie pw. OFIAROWANIA NMP".

13. Opis (sytuacja, materiał i konstrukcja, rzut, bryła, elewacje, wnętrze, wyposażenie, instalacje).

SYTUACJA: teren kościelny położony na skraju wsi PEŁNATYCZE: ~~XXXX~~ przy ostatnich zabudowaniach wsi od strony wsi CZASTKOWICE; po prawej stronie drogi, oddzieloną od niej szpalerem ~~xxx~~ wysokich drzew, parcela kościelna prostokątna, krótszym bokiem przylega do drogi, dzwonnica odsunięta od drogi, przy ogrodzeniu po prawej stronie działki, obok parcela z domem należącym do kościelnego, z tyłu do parceli kościelnej przylega teren cmentarza.

MATERIAŁ, KONSTRUKCJA: murowana, tynkowana, kryta dwuspadowym ~~xxxxxx~~ dachem, pokrycie z blachy, w pomieszczeniu na parterze sklepienie na łuku odcinkowym.

RZUT, BRYŁA: Dzwonnica założona na rzucie w kształcie prostokąta.

ELEWACJE: dzwonnica dwukondygnacyjna, jednoosowa, na cokole; frontowa - w parterze na osi prostokątny otwór zamknięty łukiem, mieszczący drewniane listwowe drzwi, powyżej gzyms, na nim trzy arkady równej wysokości, z zawieszonymi dzwonami, zwieńczenie trójkątne, otoczone gzymsami, z krzyżem na szczycie; elewacje boczne - gładkie, jedynie z gzymsami.

WNĘTRZE: pomieszczenie w parterze, w rzucie prostokątne, ze sklepieniem na łuku odcinkowym, bez posadzki.

Cała parcela ogrodzona siatką metalową na metalowych słupkach, brama wjazdowa i boczne bramki - słupki betonowe.

14. Kubatura	15. Powierzchnia użytkowa	16. Przeznaczenie pierwotne	17. Użytkowanie obecne
14,5 m ³	6,2 m ²	dzwonnica	dzwonnica
18. Prace budowlane i konserwatorskie, ich przebieg i dokumentacja		19. Stan zachowania (fundamenty, ściany zewnętrzne, ściany wewnętrzne, sklepienia, stropy, konstrukcje dachowe, pokrycie dachu, wyposażenie i instalacje)	
		BARDZO DOBRY	
		20. Najpilniejsze postulaty konserwatorskie	
		Wskazane zagospodarowanie parceli wokół kościoła/urządzenie zieleni/.	

24. Uwagi różne

tekst Dominika Poprawa 30.07.89
imię, nazwisko, data, podpis

plany, rysunki Małgorzata Rosół 30.07.89
imię, nazwisko, data, podpis

zdjęcia fotogr. Dominika Poprawa 30.07.89
imię, nazwisko, data, podpis

miejsce przechowywania negatywów ODZ Warszawa 39

"ARCHEO-HORTIS"
Sp. z o. o.
Czeladź

26. Adnotacje o inspekcjach, informacje o zmianach (daty, imiona i nazwiska wypełniających)

27. Załączniki

1. Miejscowość

P E Ł N A T Y C Z E

2. Obiekt (nazwa jak w karcie)

D Z W O N N I C A przy
kościół paraf.pw Ofiarowania

NMP

3. Zawartość wkładki (nazwa obiektu lub materiału uzupełniającego)

zdjęcia



Wkładkę założył: **Teresa Kosmala**
(imię, nazwisko, data)

Miejsce przechowywania negatywów: **ODZ Warszawa**

Z-d Poligr. Jan Jasiński W-wa, ul. Wolna 13, tel. 12-43-83