

Nr

A

B

C

D

E

F

G

H

I

J

K

L

M

N

O

P

R

S

T

U

V

W

X

Y

Z

PODKARPACKIE

wielkopolskie

1. Obiekt zabytkowy

DOM ul. Mickiewicza, Nr. 43.

nie istnieje

2. Miejscowość

LEZAJSK.

1008

3. Wiek

pot. XIX w.

4. Styl

budow. ludow.

5. Kubatura m³130 m³6. Powierzchnia w m²65 m²

a) zabytkowa:

b) użytkowa:

20. Przynależność administracyjna

a) województwo

b) powiat

c) gmina

mazowiecki

lezajski

7. Materiał budowlany

Przed zniszczeniem

Po odbudowie

11. Ilość budynków

1.

14. Grunty należące do zabytku:

ha

a) ściany

drewno

b) sklepienia

—

c) stropy

drewno

d) więzania dachu

drewno

e) krycie dachu

gont

12. Ilość kondygnacji

1.

13. Użytkowanie wnętrza według ilości:

a) izb mieszkalnych

2

b) innych pomieszczeń

1

c) piwnic

—

a) ogrody stylowe

—

b) sady i grunty uprawne

—

c) lasy

—

d) wody

—

e) inne

—

21. Stacja

Nazwa stacji

Odległość od stacji w km

a) kolejowa

lezajsk

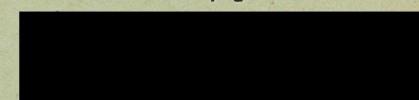
0,5

b) autobusowa

— " —

0,5

22. Właściciel i jego adres



8. Wyposażenie architektoniczne

brak.

15. Przeznaczenie pierwotne budynku

16. Użytkowanie w latach ubiegłych

17. Użytkowanie obecne

18. Nadaje się do użycia na

23. Użytkownik i jego adres

j.w.

24. Inwestor i jego adres

9. Autorzy i data budowy i przebudowy

brak danych

Rozbrany etc. 1965r.

19. Data, rodzaj i stopień zniszczeń i odbudowy

Data

O P I S

Zniszczenia %

Odbudowa %

VIII.1939 r.

Polaniec dachu usunięty w 100%

XI.1939 r.

Węzba — " — w 80%

XII.1945 r.

budulec ścian i stropów spłonął w 80%

1959.

ty

25. Rejestr zabytku Nr

rok miejsce przechowywania

26. Nazwa księgi hipotecznej

27. Nr hipoteczny

28. Akta

29. Fotografie

30. Inwentaryzacja pomiarowa

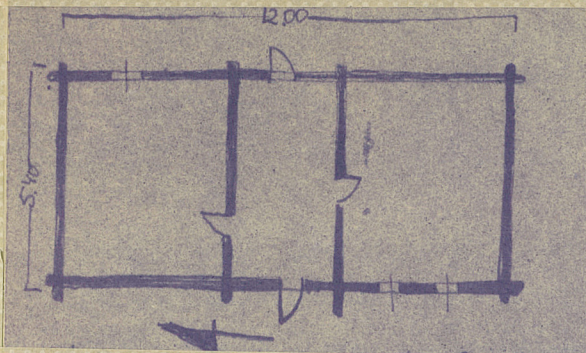
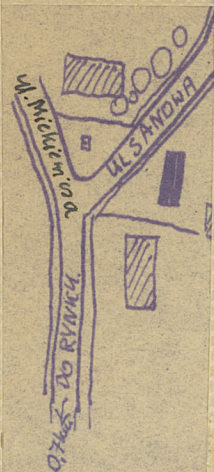
10. Udostępnienie

na pośrednictwo właściciela

Z	Y	X	W	V	U	T	S	R	P	O	N	M	L	K	J	I	H	G	F	E	D	C	B	A	N _r
---	---	---	---	---	---	---	---	---	---	---	---	---	---	---	---	---	---	---	---	---	---	---	---	---	----------------

remalicyzny, uwagi opisowe, fotografia

32. Przebieg prac konserwatorskich



Dom parterowy, obreimiany, konstrukcji miejscowej,
kryty dachem 4-spadkowym, gontowym.
Na ruci prostokąta, jednustronny z sienią na
przestrzeń.

[illegible][illegible]

34. Inspekcje

35. Uwagi różne

36. Wypełnił dnia
grudnia 1. 12. 1853 r.

37. Sprawdził dnia 16. IV 1969
Jenny Tur. 